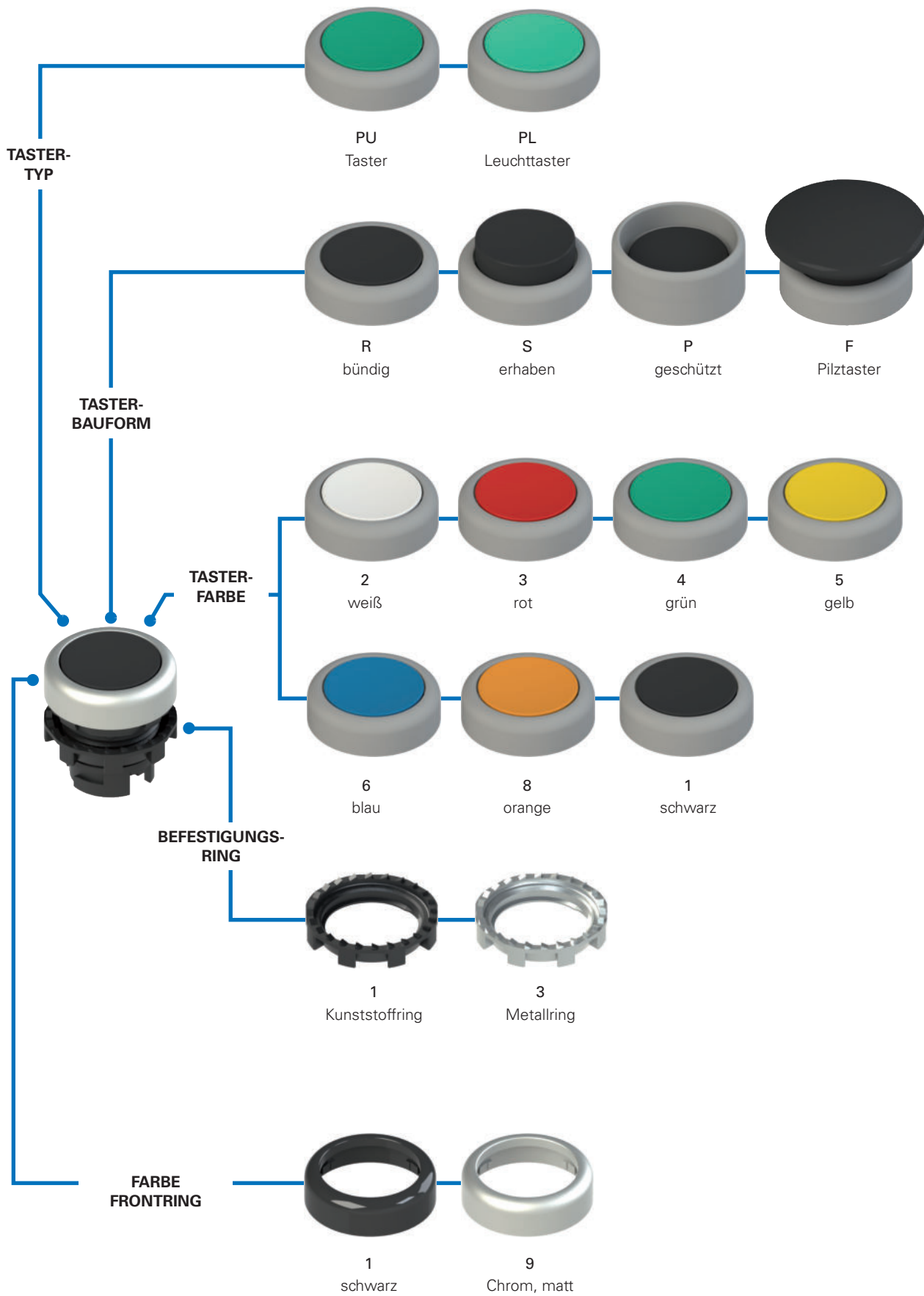


## Auswahldiagramm



**Typenschlüssel Taster** **Achtung!** Die Möglichkeit, eine Bestellnummer zu erzeugen, garantiert nicht die wirkliche Verfügbarkeit. Wenden Sie sich bitte an unser Vertriebsbüro.

Artikel Optionen  
**E2 1PU2R1210-T6**

Befestigungsring und Formring	
1	Kunststoffring (Standard)
2	Kunststoffring und Formring
3	Metallring
4	Metallring und Formring

Taster-Funktion	
1	rastend
2	tastend (Standard)
4	tastend für Befestigungsadapter mit 4 Steckplätzen

Taster-Bauform	
R	bündig
S	erhaben
P	geschützt
F	Pilztaster

Taster-Farbe	
0	ohne Blende
1	schwarz
2	weiß
3	rot
4	grün
5	gelb
6	blau
8	orange

Umgebungstemperatur	
	-25°C ... +80°C (Standard), Taster tastend
	-25°C ... +50°C (Standard), Taster rastend
<b>T6</b>	-40°C ... +80°C Taster tastend
	-40°C ... +50°C Taster rastend

Beschriftung des Tasters	
0	ohne Beschriftung
L1	O
L2	I
...	...

Andere Beschriftungen auf Anfrage. Siehe Seite 165.

Farbe des Frontrings	
1	schwarz
9	Chrom, matt

Taster-Durchmesser	
2	Ø 20 mm
4	Ø 36 mm (nur Pilztaster)

**Typenschlüssel Leuchttaster** **Achtung!** Die Möglichkeit, eine Bestellnummer zu erzeugen, garantiert nicht die wirkliche Verfügbarkeit. Wenden Sie sich bitte an unser Vertriebsbüro.

Artikel Optionen  
**E2 1PL2R2210-T6**

Befestigungsring und Formring	
1	Kunststoffring (Standard)
2	Kunststoffring und Formring
3	Metallring
4	Metallring und Formring

Taster-Funktion	
1	rastend
2	tastend (Standard)

Taster-Bauform	
R	bündig
S	erhaben
P	geschützt
F	Pilztaster

Taster-Farbe	
0	ohne Blende
2	weiß
3	rot
4	grün
5	gelb
6	blau
8	orange

Umgebungstemperatur	
	-25°C ... +80°C (Standard), Taster tastend
	-25°C ... +50°C (Standard), Taster rastend
<b>T6</b>	-40°C ... +80°C Taster tastend
	-40°C ... +50°C Taster rastend

Beschriftung des Tasters	
0	ohne Beschriftung
L1	O
L2	I
...	...

Andere Beschriftungen auf Anfrage. Siehe Seite 165.

Farbe des Frontrings	
1	schwarz
9	Chrom, matt

Taster-Durchmesser	
2	Ø 20 mm
4	Ø 36 mm (nur Pilztaster)



### Haupteigenschaften

- Schutzart IP67 und IP69K
- 4 verschiedene Formen
- 7 Farben lieferbar
- -40°C Ausführungen
- Rastende oder tastende Ausführung

### Gütezeichen:



IMQ-Zulassung: CA02.04805  
 UL-Zulassung: E131787  
 EAC-Zulassung: RU C-IT.YT03.B.00035/19

### Technische Daten

#### Allgemeine Daten

Schutzart:	IP67 gemäß EN 60529 IP69K gemäß ISO 20653
Umgebungstemperatur:	
Taster tastend	-25°C ... +80°C (Standard) -40°C ... +80°C (Option T6)
Taster rastend	-25°C ... +50°C (Standard) -40°C ... +50°C (Option T6)
Sicherheits-Parameter $B_{10D}$ :	30.000.000 (Taster tastend) 2.000.000 (Taster rastend)
Mech. Lebensdauer:	15 Millionen Schaltspiele (Taster tastend) 1 Million Schaltspiele (Taster rastend)
Maximale Betätigungsfrequenz:	3600 Schaltspiele/Stunde
Betätigungskraft in Endlage:	3,7 N (ohne Kontakte) (Taster tastend) 4,4 N (ohne Kontakte) (Taster rastend)
Max. Betätigungsweg:	5 mm
Anzugsmoment Befestigungsring:	2 ... 2,5 Nm
Anwendungsspezifikation:	siehe Seite 169

#### Normenkonformität:

IEC 60947-1, IEC 60947-5-1, IEC 60204-1, EN 60947-1, EN 60947-5-1, EN 60204-1, EN IEC 63000, UL 508, CSA C22.2 No. 14.

#### ⚠ Installation mit Personenschutzfunktion:

Verwenden Sie nur Kontakteinheiten mit dem Symbol Der Sicherheits-Kreis wird immer an die **NC-Kontakte** angeschlossen (Öffnerkontakte: .1-.2)

#### Entspricht folgenden Richtlinien:

Niederspannungsrichtlinie 2014/35/EU, EMV-Richtlinie 2014/30/EU, RoHS Richtlinie 2011/65/EU

#### Normenkonforme Zwangsöffnung der Kontakte:

IEC 60947-5-1, EN 60947-5-1.

### Eigenschaften gemäß UL

For Use on a Flat Surface of a Type 1, 4X, 12 and 13  
 Tightening torque 2.0 Nm

### Allgemeine Eigenschaften

#### Schutzart IP67 und IP69K

**IP69K**  
**IP67**

Diese Geräte wurden für den Einsatz unter rauen Umgebungsbedingungen entwickelt, sind in Schutzart IP67 gemäß EN 60529 ausgeführt und damit gegen zeitweiliges Untertauchen geschützt. Sie können daher in allen Umgebungen eingesetzt werden, die eine maximale Schutzart für das

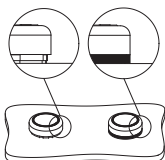
Gehäuse erfordern. Es wurden besondere Maßnahmen getroffen, so dass die Geräte auch in Maschinen verwendet werden können, die mit heißem Strahlwasser unter hohem Druck gereinigt werden. Die Geräte haben sogar die Prüfung mit Strahlwasser bei einem Druck von 100 bar und einer Temperatur von 80°C für die Schutzart IP69K gemäß ISO 20653 bestanden.

#### Befestigungsring aus Metall



Der Metall-Befestigungsring eignet sich besonders für Anwendungen, in denen das für den Schalttafeleinbau vorgesehene Bauteil stabiler als sonst befestigt werden muss. Dies kann beispielsweise in Metallplatten der Fall sein, in denen die Ausschnitte keine Kerben zur Ausrichtung haben.

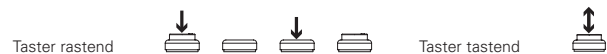
#### Formring



Der Formring kann dort verwendet werden, wo es keinen Schildhalter oder andere Vorrichtungen gibt. Er verhindert, dass sich Schmutz zwischen Taster und Schalttafel oder Gehäuse ansammelt. Das ist erforderlich, z.B. in den Bereichen, in denen ein hoher Grad an Sauberkeit und Hygiene gefordert ist.

### Funktionen

Für unterschiedliche Anwendungen sind die Taster der Linie EROUND von Pizzato Elettrica in zwei Versionen erhältlich: Eine Version mit statischer Funktion (nach Drücken des Tasters ist zum Entsperren ein zweiter manueller Vorgang erforderlich), sowie eine Version mit Impulsfunktion (ohne Verriegelungssystem für den Taster).



### Kundenspezifische Beschriftung



Pizzato Elettrica bietet die Möglichkeit, die Melde- und Befehlsgeräte der Linie EROUND individuell zu gestalten: Die Ringe können in verschiedenen Farben (Schwarz und Chrom matt) bestellt werden, während die Blenden mit einer Vielzahl von Aufdrucken, Symbolen und Farben personalisiert werden können.

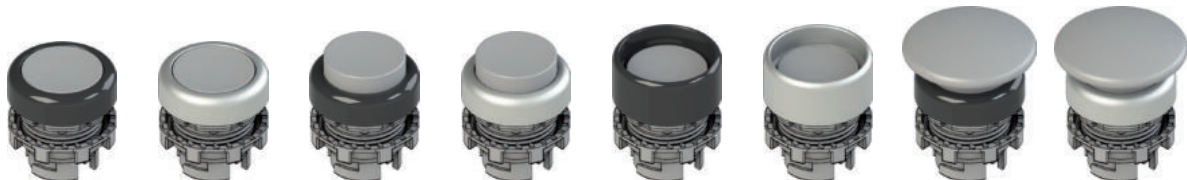
### Erweiterter Temperaturbereich

**-40°C**

Spezielle, zum Einsatz in Bereichen mit Temperaturen von +80°C bis -40°C geeignete Ausführungen sind lieferbar.

Anwendungen in Kühlräumen, Sterilisiergeräten oder anderen Geräten mit sehr niedrigen Umgebungstemperaturen sind daher möglich. Die zur Herstellung dieser Produkte verwendeten speziellen Werkstoffe behalten ihre Eigenschaften auch unter diesen Bedingungen bei und erweitern daher die Installationsmöglichkeiten.

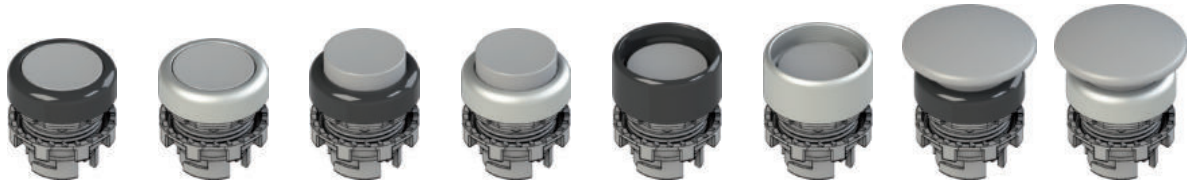
**Auswahltabelle Taster**



Farbe und Beschriftung Betätiger	Bündig		Erhaben		Geschützt		Pilztaster	
	schwarzer Ring	Ring Chrom, matt	schwarzer Ring	Ring Chrom, matt	schwarzer Ring	Ring Chrom, matt	schwarzer Ring	Ring Chrom, matt
ohne Blende	E2 1PU2R0210	E2 1PU2R0290	Gleicher Artikel, bündiger Taster	Gleicher Artikel, bündiger Taster	E2 1PU2P0210	E2 1PU2P0290	-	-
schwarz	E2 1PU2R1210	E2 1PU2R1290	E2 1PU2S1210	E2 1PU2S1290	E2 1PU2P1210	E2 1PU2P1290	E2 1PU2F1410	E2 1PU2F1490
weiß	E2 1PU2R2210	E2 1PU2R2290	E2 1PU2S2210	E2 1PU2S2290	E2 1PU2P2210	E2 1PU2P2290	E2 1PU2F2410	E2 1PU2F2490
rot	E2 1PU2R3210	E2 1PU2R3290	E2 1PU2S3210	E2 1PU2S3290	E2 1PU2P3210	E2 1PU2P3290	E2 1PU2F3410	E2 1PU2F3490
grün	E2 1PU2R4210	E2 1PU2R4290	E2 1PU2S4210	E2 1PU2S4290	E2 1PU2P4210	E2 1PU2P4290	E2 1PU2F4410	E2 1PU2F4490
gelb	E2 1PU2R5210	E2 1PU2R5290	E2 1PU2S5210	E2 1PU2S5290	E2 1PU2P5210	E2 1PU2P5290	E2 1PU2F5410	E2 1PU2F5490
blau	E2 1PU2R6210	E2 1PU2R6290	E2 1PU2S6210	E2 1PU2S6290	E2 1PU2P6210	E2 1PU2P6290	E2 1PU2F6410	E2 1PU2F6490
orange	E2 1PU2R8210	E2 1PU2R8290	E2 1PU2S8210	E2 1PU2S8290	E2 1PU2P8210	E2 1PU2P8290	E2 1PU2F8410	E2 1PU2F8490
rot	E2 1PU2R321L1	E2 1PU2R329L1	E2 1PU2S321L1	E2 1PU2S329L1	-	-	E2 1PU2F341L1	E2 1PU2F349L1
grün	E2 1PU2R421L2	E2 1PU2R429L2	E2 1PU2S421L2	E2 1PU2S429L2	E2 1PU2P421L2	E2 1PU2P429L2	E2 1PU2F441L2	E2 1PU2F449L2
schwarz	E2 1PU2R121L1	E2 1PU2R129L1	E2 1PU2S121L1	E2 1PU2S129L1	-	-	E2 1PU2F141L1	E2 1PU2F149L1
weiß	E2 1PU2R221L2	E2 1PU2R229L2	E2 1PU2S221L2	E2 1PU2S229L2	E2 1PU2P221L2	E2 1PU2P229L2	E2 1PU2F241L2	E2 1PU2F249L2

Zur Bestellung eines rastenden Tasters: in den Artikelnummern 1PU2 durch 1PU1 ersetzen.  
 Beispiel: E2 1PU2R0210 → E2 1PU1R0210

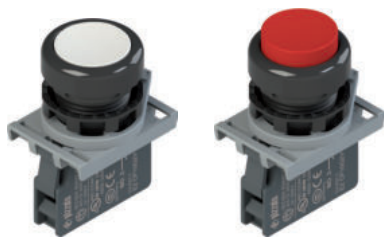
**Auswahltabelle Leuchttaster**



Farbe und Beschriftung Betätiger	Bündig		Erhaben		Geschützt		Pilztaster	
	schwarzer Ring	Ring Chrom, matt	schwarzer Ring	Ring Chrom, matt	schwarzer Ring	Ring Chrom, matt	schwarzer Ring	Ring Chrom, matt
ohne Blende	E2 1PL2R0210	E2 1PL2R0290	Gleicher Artikel, bündiger Taster	Gleicher Artikel, bündiger Taster	E2 1PL2P0210	E2 1PL2P0290	-	-
weiß	E2 1PL2R2210	E2 1PL2R2290	E2 1PL2S2210	E2 1PL2S2290	E2 1PL2P2210	E2 1PL2P2290	E2 1PL2F2410	E2 1PL2F2490
rot	E2 1PL2R3210	E2 1PL2R3290	E2 1PL2S3210	E2 1PL2S3290	E2 1PL2P3210	E2 1PL2P3290	E2 1PL2F3410	E2 1PL2F3490
grün	E2 1PL2R4210	E2 1PL2R4290	E2 1PL2S4210	E2 1PL2S4290	E2 1PL2P4210	E2 1PL2P4290	E2 1PL2F4410	E2 1PL2F4490
gelb	E2 1PL2R5210	E2 1PL2R5290	E2 1PL2S5210	E2 1PL2S5290	E2 1PL2P5210	E2 1PL2P5290	E2 1PL2F5410	E2 1PL2F5490
blau	E2 1PL2R6210	E2 1PL2R6290	E2 1PL2S6210	E2 1PL2S6290	E2 1PL2P6210	E2 1PL2P6290	E2 1PL2F6410	E2 1PL2F6490
orange	E2 1PL2R8210	E2 1PL2R8290	E2 1PL2S8210	E2 1PL2S8290	E2 1PL2P8210	E2 1PL2P8290	E2 1PL2F8410	E2 1PL2F8490
rot	E2 1PL2R321L1	E2 1PL2R329L1	E2 1PL2S321L1	E2 1PL2S329L1	-	-	E2 1PL2F341L1	E2 1PL2F349L1
grün	E2 1PL2R421L2	E2 1PL2R429L2	E2 1PL2S421L2	E2 1PL2S429L2	E2 1PL2P421L2	E2 1PL2P429L2	E2 1PL2F441L2	E2 1PL2F449L2
weiß	E2 1PL2R221L1	E2 1PL2R229L1	E2 1PL2S221L1	E2 1PL2S229L1	-	-	E2 1PL2F241L1	E2 1PL2F249L1
weiß	E2 1PL2R221L2	E2 1PL2R229L2	E2 1PL2S221L2	E2 1PL2S229L2	E2 1PL2P221L2	E2 1PL2P229L2	E2 1PL2F241L2	E2 1PL2F249L2

Zur Bestellung eines rastenden Tasters in den Artikelnummern 1PL2 durch 1PL1 ersetzen.  
 Beispiel: E2 1PL2R0210 → E2 1PL1R0210

## Komplette Einheiten mit Tastern



Farbe und Beschriftung Betätiger	Kontakte			Bündig	
	Pos. 2	Pos. 3	Pos. 1	schwarzer Ring	Erhaben
schwarz	-	1NO	-	E2 AC-DXBC1204 E2 1PU2R1210 + E2 1BAC11 + E2 CP10G2V1	
weiß	-	1NO	-	E2 AC-DXBC1200 E2 1PU2R2210 + E2 1BAC11 + E2 CP10G2V1	
rot	-	1NC	-	E2 AC-DXBC1208 E2 1PU2R3210 + E2 1BAC11 + E2 CP01G2V1	E2 AC-DXBC1209 E2 1PU2S3210 + E2 1BAC11 + E2 CP01G2V1
grün	-	1NO	-	E2 AC-DXBC1201 E2 1PU2R4210 + E2 1BAC11 + E2 CP10G2V1	
gelb	-	1NO	-	E2 AC-DXBC1206 E2 1PU2R5210 + E2 1BAC11 + E2 CP10G2V1	
blau	-	1NO	-	E2 AC-DXBC1207 E2 1PU2R6210 + E2 1BAC11 + E2 CP10G2V1	
rot	-	1NC	-	E2 AC-DXBC1211 E2 1PU2R321L1 + E2 1BAC11 + E2 CP01G2V1	E2 AC-DXBC1212 E2 1PU2S321L1 + E2 1BAC11 + E2 CP01G2V1
grün	-	1NO	-	E2 AC-DXBC1210 E2 1PU2R421L2 + E2 1BAC11 + E2 CP10G2V1	
schwarz	-	1NC	-	E2 AC-DXBC1227 E2 1PU2R121L1 + E2 1BAC11 + E2 CP01G2V1	
weiß	-	1NO	-	E2 AC-DXBC1226 E2 1PU2R221L2 + E2 1BAC11 + E2 CP10G2V1	

Andere Kombinationen auf Anfrage.

→ Für Eigenschaften von Kontakteinheiten und LED-Einheiten siehe entsprechende Kapitel.

## Komplette Einheiten mit Leuchttastern



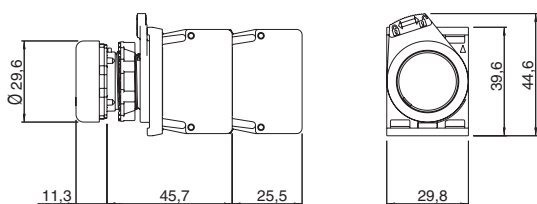
Farbe und Beschriftung Betätiger	Kontakte			Bündig	
	Pos. 2	Pos. 3	Pos. 1	schwarzer Ring	
weiß	1NC	LED	1NO	E2 AC-DXBC0400 E2 1PL2R2210 + E2 1BAC11 + E2 CP01G2V1 + E2 LP1A2V1 + E2 CP10G2V1	
rot	1NC	LED	1NO	E2 AC-DXBC0402 E2 1PL2R3210 + E2 1BAC11 + E2 CP01G2V1 + E2 LP1A3V1 + E2 CP10G2V1	
grün	1NC	LED	1NO	E2 AC-DXBC0401 E2 1PL2R4210 + E2 1BAC11 + E2 CP01G2V1 + E2 LP1A4V1 + E2 CP10G2V1	
gelb	1NC	LED	1NO	E2 AC-DXBC0404 E2 1PL2R5210 + E2 1BAC11 + E2 CP01G2V1 + E2 LP1A2V1 + E2 CP10G2V1	
blau	1NC	LED	1NO	E2 AC-DXBC0403 E2 1PL2R6210 + E2 1BAC11 + E2 CP01G2V1 + E2 LP1A6V1 + E2 CP10G2V1	

Andere Kombinationen auf Anfrage.

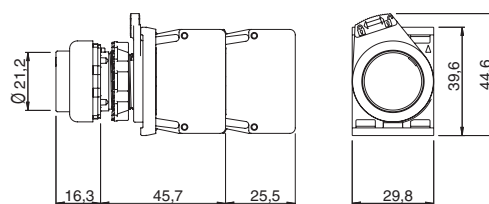
## Maßzeichnungen

Alle Maße in den Zeichnungen in mm

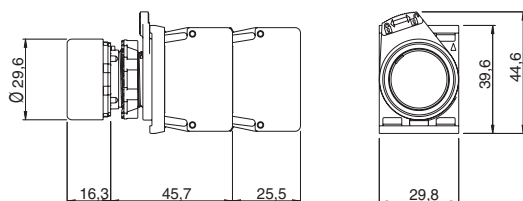
## Bündiger Taster



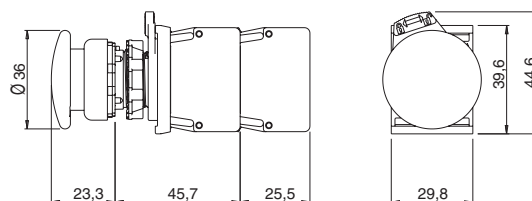
## Erhabener Taster



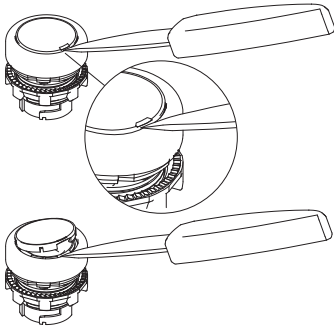
## Geschützter Taster



## Pilztaster



**Blenden für Taster E2 •PU und für Leuchttaster E2 •PL**



















Die Blenden der Taster und Leuchttaster sind austauschbar.  
Die Blenden können mit Hilfe eines spitzen Gegenstandes, der unter der Bezugskerbe am Außenrand der Blende angesetzt wird, entfernt werden.



Blenden ohne Beschriftung				
Artikel	Art	Beschreibung	Farben	Stück/ Pack
VE LP21R10		Blende für bündigen Taster, schwarz, ohne Beschriftung		10
VE LP22R20		Blende für bündigen Taster, weiß, ohne Beschriftung		10
VE LP22R30		Blende für bündigen Taster, rot, ohne Beschriftung		10
VE LP22R40		Blende für bündigen Taster, grün, ohne Beschriftung		10
VE LP22R50		Blende für bündigen Taster, gelb, ohne Beschriftung		10
VE LP22R60		Blende für bündigen Taster, blau, ohne Beschriftung		10
VE LP22R80		Blende für bündigen Taster, orange, ohne Beschriftung		10
VE LP22RA0			7 Blenden für bündigen Taster, ohne Beschriftung, Farben: schwarz, weiß, rot, grün, gelb, blau und orange 	
VE LP21S10		Blende für erhabenen Taster, schwarz, ohne Beschriftung		10
VE LP22S20		Blende für erhabenen Taster, weiß, ohne Beschriftung		10
VE LP22S30		Blende für erhabenen Taster, rot, ohne Beschriftung		10
VE LP22S40		Blende für erhabenen Taster, grün, ohne Beschriftung		10
VE LP22S50		Blende für erhabenen Taster, gelb, ohne Beschriftung		10
VE LP22S60		Blende für erhabenen Taster, blau, ohne Beschriftung		10
VE LP22S80		Blende für erhabenen Taster, orange, ohne Beschriftung		10
VE LP22SA0			7 Blenden für erhabenen Taster, ohne Beschriftung, Farben: schwarz, weiß, rot, grün, gelb, blau und orange 	



Blenden mit Beschriftung				
Artikel	Art	Beschreibung	Farben	Stück/ Pack
VE LP21R1●●●		Blende für bündigen Taster, schwarz, mit Beschriftung		1
VE LP22R2●●●		Blende für bündigen Taster, weiß, mit Beschriftung		1
VE LP22R3●●●		Blende für bündigen Taster, rot, mit Beschriftung		1
VE LP22R4●●●		Blende für bündigen Taster, grün, mit Beschriftung		1
VE LP22R5●●●		Blende für bündigen Taster, gelb, mit Beschriftung		1
VE LP22R6●●●		Blende für bündigen Taster, blau, mit Beschriftung		1
VE LP22R8●●●		Blende für bündigen Taster, orange, mit Beschriftung		1
VE LP21S1●●●			Blende für erhabenen Taster, schwarz, mit Beschriftung	
VE LP22S2●●●	Blende für erhabenen Taster, weiß, mit Beschriftung			1
VE LP22S3●●●	Blende für erhabenen Taster, rot, mit Beschriftung			1
VE LP22S4●●●	Blende für erhabenen Taster, grün, mit Beschriftung			1
VE LP22S5●●●	Blende für erhabenen Taster, gelb, mit Beschriftung			1
VE LP22S6●●●	Blende für erhabenen Taster, blau, mit Beschriftung			1
VE LP22S8●●●	Blende für erhabenen Taster, orange, mit Beschriftung			1

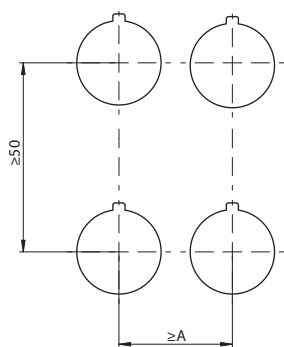
Die schwarze Blende kann nicht mit Leuchttastern verwendet werden.

**Zur Bestellung von Blenden für Taster mit Beschriftung:**

die Punkte ●●● in den Bestellnummern durch den Beschriftungscode aus der Tabelle auf Seite 165 ersetzen.  
Beispiel: Blende für bündigen Taster mit Beschriftung „O“, weiß.  
VE LP22R2●●● → VE LP22R2L1

## Einbau-Mindestabstände

Alle Maße in den Zeichnungen in mm



## 3-fach Befestigungsadapter

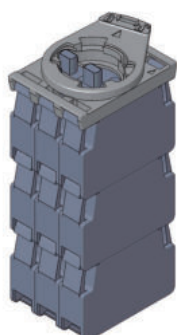
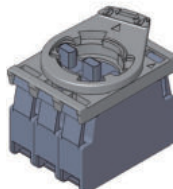
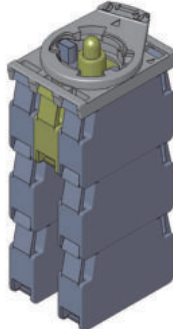
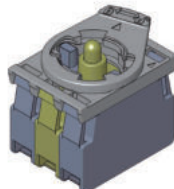
Tastertyp	A
bündig	30 mm
erhaben	30 mm
geschützt	30 mm
Pilztaster	40 mm

## 4-fach Befestigungsadapter

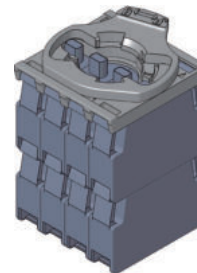
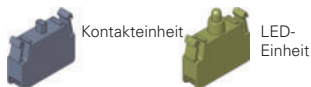
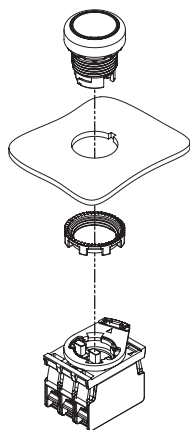
Tastertyp	A
bündig	40 mm
erhaben	40 mm
geschützt	40 mm
Pilztaster	40 mm

## Maximale Anzahl an Kontakteinheiten

## 3-fach Befestigungsadapter

Taster tastend  
E2 •PU2•••••Maximale Anzahl:  
9 Kontakteinheiten  
3 EbenenTaster rastend  
E2 •PU1•••••Maximale Anzahl:  
3 Kontakteinheiten  
1 EbeneLeuchttaster tastend  
E2 •PL2•••••Maximale Anzahl:  
6 Kontakteinheiten  
3 EbenenLeuchttaster rastend  
E2 •PL1•••••Maximale Anzahl:  
2 Kontakteinheiten  
1 Ebene

## 4-fach Befestigungsadapter

Taster tastend  
E2 •PU4•••••Maximale Anzahl:  
8 Kontakteinheiten  
2 Ebenen

Kontakteinheit

LED-Einheit

Die Montage des Betätigers für Basen mit 4 Steckplätzen muss nach der Befestigung des Tasters erfolgen.

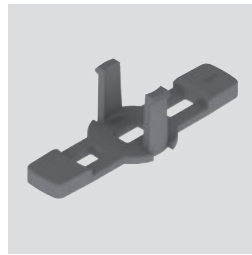
**Verschlusskappe** Verpackungseinheit **10 St.**



Artikel	Beschreibung
VE AS1211	Zentrale Verschlusskappe für Leuchttaster E2 •PL••••••. Für Befestigungsadapter mit 3 Steckplätzen.

Verschließt die Mittelbohrung des Leuchttasters und ermöglicht die Betätigung eines Kontakts anstelle der LED.

Verpackungseinheit **10 St.**  
**Betätiger für Befestigungsadapter mit 4 Steckplätzen**



Artikel	Beschreibung
VE AS1218	Langer geschlossener Betätiger für Befestigungsadapter mit 4 Steckplätzen. Die Montage muss nach der Befestigung des Tasters erfolgen. Für Taster E2 •PU••••••

**Formring** Verpackungseinheit **50 St.**



Artikel	Beschreibung
VE GP12H1A	Formring für Einzelgerät

Nicht verwendbar mit Schildhalter, Adapter von Ø 22 auf Ø 30 mm, Schutzmantel oder Schutzkappe.

**Schutzkappe** Verpackungseinheit **10 St.**



Artikel	Beschreibung
VE CA1A1	Schutzkappe für bündigen Taster (Schalttafelstärke von 1 bis 5 mm)
VE CA1B1	Schutzkappe für erhabenen Einzeltaster (Schalttafelstärke von 1 bis 5 mm)

Nicht verwendbar mit Formring, Schildhalter, Adapter von Ø 22 auf Ø 30 mm oder Schutzmantel.

**Befestigungsring** Verpackungseinheit **20 St.**



Artikel	Beschreibung
VE GF720A	Befestigungsring aus Metall

**Zubehör**

➔ Weiteres ZUBEHÖR auf Seite 161