

# Fußventile, pneumatisch und elektrisch Serie 3, pneumatisch Serie 2

Serie 3: G1/4" und 5/2-Wege - elektrischer Kontakt NC/NO

Serie 2: M5, Steckanschluss  $\varnothing$  4 mm, 3/2-Wege NC



Diese Fußschalter (Serie 3) sind in pneumatischer und elektrischer Version erhältlich. Die pneumatischen Ausführungen sind in 5/2-Wege und 3/2-Wege NC mit den Anschlüssen M5, G1/4" und Steckanschluss  $\varnothing$  4 mm verfügbar. Die pneumatischen Anschlüsse befinden sich stirnseitig am Ventil. Der elektrische Fußschalter enthält einen Mikroschalter, der Anschluss PG9 befindet sich auf der Rückseite.

Das Ventil Serie 3 kann monostabil oder bistabil eingesetzt werden, der hierfür vorgesehene Wahlschalter befindet sich unter der roten Abdeckkappe an der Oberseite des Ventils (siehe X in der Zeichnung).

## ALLGEMEINE KENNGRÖSSEN

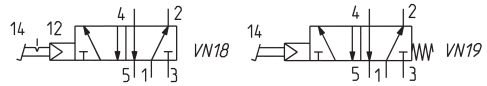
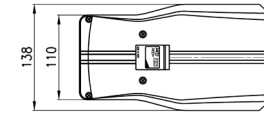
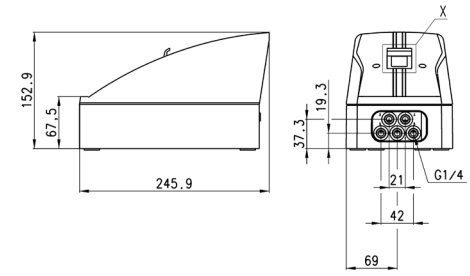
|                               |   |
|-------------------------------|---|
| <b>Bauart</b>                 | Vorgesteuertes Schieberventil, Sitzventil   |
| <b>Funktion</b>               | 5/2, 3/2-Wege NC  |
| <b>Werkstoffe</b>             | - Serie 3: Körper AL - Schieber Edelstahl - Dichtungen NBR - Kunststoffgehäuse<br>- Serie 2: Körper AL - Stößel MS58 - Dichtungen NBR |
| <b>Anschlüsse</b>             | - Serie 3: G1/4"<br>- Serie 2: M5, Steckanschluss $\varnothing$ 4 mm  |
| <b>Umgebungstemperatur</b>    | 0°C ÷ 50°C (getrocknete Luft - 10°C)  |
| <b>Temperatur Medium</b>      | 0°C ÷ 50 °C   |
| <b>Bauart</b>                 | Einpoliger Mikrowechselschalter   |
| <b>Elektrischer Anschluss</b> | PG9   |
| <b>Schutzart</b>              | IP20  |
| <b>Medium</b>                 | Gefilterte Luft ohne Schmierung   |

Im Falle von geölter Luft empfehlen wir die Verwendung von Öl ISO VG 32 und die Schmierung nie zu unterbrechen.

### Fußventil, pneumatisch Serie 3



Betätigungskraft (6 bar) = 17N  
Betriebsdruck = 2,5 ÷ 8 bar  
Durchfluss = 650 NL/min.



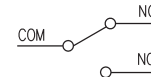
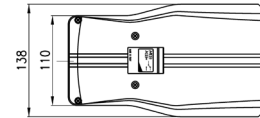
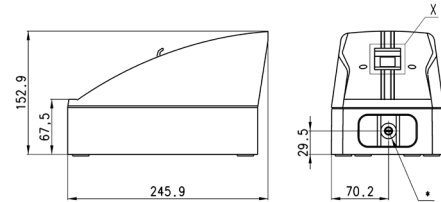
VN18 = Fußventil 5/2-Wege bistabil monostabil, bistabil

VN19 = Fußventil 5/2-Wege

#### PRODUKTÜBERSICHT

| Mod.     | Symbol      |
|----------|-------------|
| 354N-925 | VN18 - VN19 |

### Fußventil, elektrisch Serie 3



Mod.

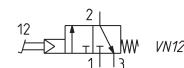
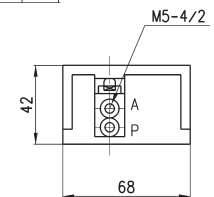
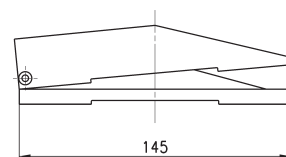
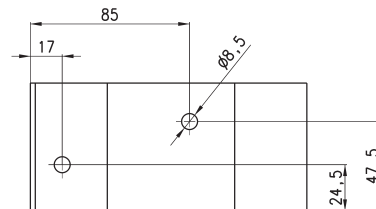
3E2-925

### Fußventil, pneumatisch Serie 2



3/2-Wege Fußventil, federnd  
NW 2,5 M5 / Ø 4 mm PA-Rohr (Mod. 234-..)

Betriebsdruck = 2 ÷ 8 bar  
Durchfluss = 60 NL/min.



Mod.

234-925

235-925