

ezW160M+

Das ez-Wheel der Serie 160 **ezW160M+** kann eingesetzt werden für:

- Wagen für Catering
- Krankenbetten
- Kommissionierwagen
- usw.

Alle für den Antrieb erforderlichen Komponenten sind in das Rad eingebaut: ein elektrischer Getriebemotor, Batterien mit hoher Energiedichte und langer Lebensdauer, ein Leistungsregler, der eine optimale Motorsteuerung und Batterieverwaltung gewährleistet, sowie eine Steuerschnittstelle

Motor

Typ	BLDC PM
Getriebe	2-stufiges Schneckengetriebe
Lebensdauer*	2000 h / 5000 km 600 000 Starts/Stops
Geschwindigkeit	167 rpm (5 km/h)
Nennleistung	130 W (S1)
max. Drehmoment	22 Nm

Batterie

Typ	Ni-MH
Leistung	70 Wh (1 battery) 140 Wh (2 Batterien)
Lebensdauer*	2-3 Jahre
Lademodus	Ladegerät externe Versorgung
kürzeste Ladedauer*	1.5 h (bis zu 90%)

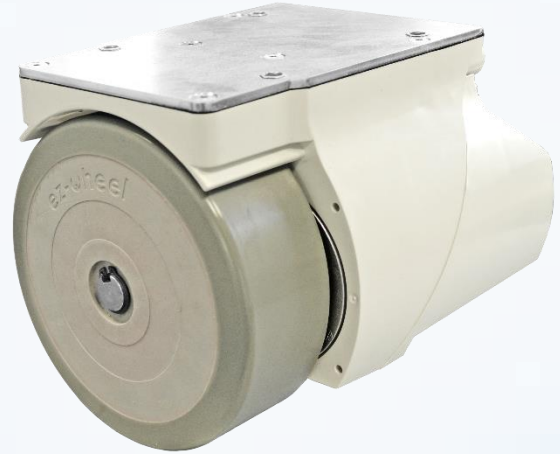
Schnittstelle

kabelgebunden	Analog Serial
kabellos	nicht möglich

Das Rad kann innen oder außen über einen großen Temperaturbereich eingesetzt werden. Die Komponenten - einschließlich der Batterie - benötigen während der gesamten Lebensdauer des Produkts keine Inspektion oder Wartung.

Nutzungsbedingungen

Temperatur	-10 bis +40 °C
IP index	IP66



Durchmesser	158 mm
Reifentyp	PU 70 sh.A glattes Profil
Geschwindigkeit	0 bis 5 km/h
max. Schubkraft	27 daN für bis zu 750 kg
Nominale Schubkraft max.	9 daN bei 5 km/h
max. Rollgeschwindigkeit	8 km/h
Batteriekapazität	0 - 70 - 140 Wh

Das robuste Design ist dafür ausgelegt den auftretenden Stößen und Vibrationen standzuhalten.

Das Rad ist, in Verbindung mit einer Federung, als 5tes Rad am Wagen vorgesehen.

Gewicht

Eigengewicht Rad	6 kg
max. vertikale Last auf dem Rad	50 kg bei bis zu 5km/h

ez-Wheel Produkte haben eine Garantie von 1 Jahr ab Kaufdatum und 2 Jahre gegen Produktionsfehler.

Alle Werte können ohne vorherige Ankündigung geändert werden. *: Referenzwerte, die auf Standardbedingungstests basieren, können je nach Anwendung variieren.

