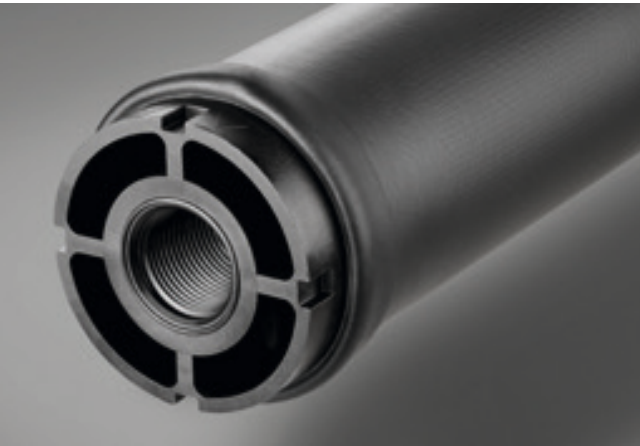


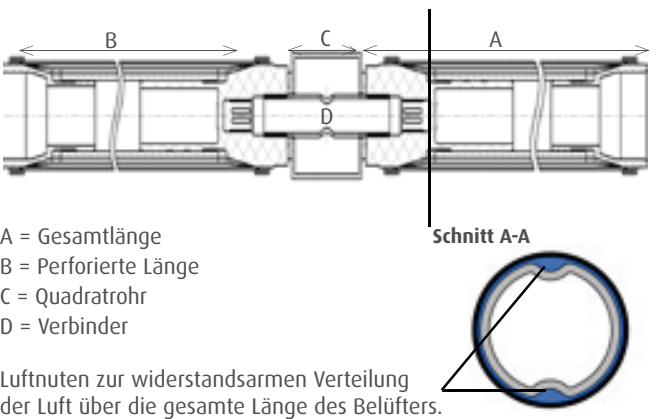
TD 90-2 G ROHRBELÜFTER

Abmessungen

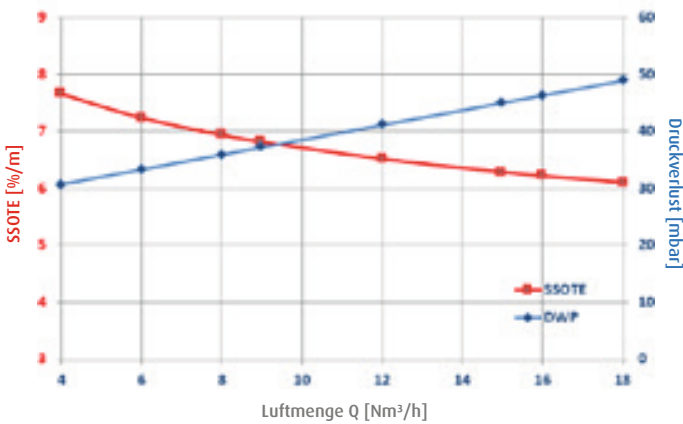
Material	Rohrdurchmesser	Schlauchinnendurchmesser	Wanddicke
EPDM	87 mm	~ 90 mm	1,9 ± 0,20 mm
Silikon	87 mm	~ 90 mm	1,5 ± 0,20 mm
PUR	87 mm	~ 90 mm	0,6 ± 0,1 mm



Einbauzeichnung



SSOTE und Druckverlust für EPDM 1000 mm



Perforierte Länge [B]	Gesamtlänge [A]	Perforationsfläche	Luftmenge bei Normalbetrieb	Maximalmenge „Freispülen“	Betriebsweise
1000 mm	1145 mm	0,24 m²	4 - 18 Nm³/h	28 Nm³/h	kontinuierlich / intermittierend
750 mm	895 mm	0,18 m²	3 - 14 Nm³/h	21 Nm³/h	kontinuierlich / intermittierend
500 mm	645 mm	0,12 m²	2 - 9 Nm³/h	14 Nm³/h	kontinuierlich / intermittierend

Abmessungen für Anschluss an Quadratrohre

Verbinder	Länge für Quadratrohr 80 x 80 mm [C]	Länge für Quadratrohr 100 x 100 mm [C]	Bohrung für Verbinder [D]
Rohrgewinde ISO 228 -G 1A	145 mm	165 mm	35 +1/-0 mm

TD 90-2 G ROHRBELÜFTER

Membranmaterialien

Material	Norm	EPDMperformance Plus	PUR	Norm	Silikon
Farbe		schwarz	grün		translucent
Weichmacher (%)		35	0		0
Dichte (g/cm³)	DIN EN ISO 1183-1	1,11	1,15	DIN EN ISO 1183-1	1,16
Reißfestigkeit (N/mm²)	DIN 53504	>8,5	>35	DIN 53504	>9
Reißdehnung (%)	DIN 53504	>550	>500	DIN 53504	>900
Weiterreißfestigkeit (N/mm)	DIN EN ISO 34-1	>10	>55	ASTM D 624 B	>38
Härte (Shore A)	DIN ISO 7619-1	43 ± 5	87 ± 5	DIN 53505	60 ± 5
Betriebstemperatur Luft (°C)		5 - 80	5 - 80		5 - 100
Betriebstemperatur Wasser (°C)		5 - 40	5 - 40		5 - 40

Weitere Bestandteile

Stützkörper	Edelstahlschelle
PP / PP 20% GF	1.4301

Zubehörteile



Edelstahlverbinder für Quadratrohre Adapter Blindstopfen



Bodenhalterung und Endstopfen Halbschale mit Außengewinde