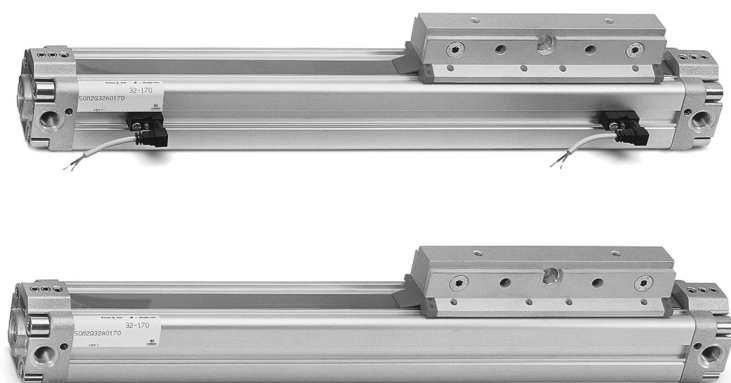


Kolbenstangenlose Zylinder Serie 50

Doppeltwirkend, Magnetversion, mit Endlagendämpfung
 ø 16, 25, 32, 40, 50, 63, 80 mm



- » Vier Anschlüsse an jedem Zylinderkopf
- » Zylinderpositionsabfrage
- » Doppelter P-Anschluss pro Seite (auf Anfrage)

Die kolbenstangenlosen Zylinder der Serie 50 sind in 7 verschiedenen Durchmessern erhältlich und erlauben damit eine große Bandbreite von Anwendungen. Auf den Kolben dieser Zylinder befindet sich ein Permanentmagnet, der durch extern angebrachte Schaltelemente das Abfragen der Endlagen beziehungsweise bestimmter Positionen ermöglicht.

Diese Zylinderserie verfügt standardmäßig über Endlagendämpfung, die mit einer Einstellschraube regulierbar ist. Wir empfehlen, die Zylinder der Serie 50 entsprechend den Momenten und Lasten auszulegen, die der Tabelle auf der folgenden Seite zu entnehmen sind.

ALLGEMEINE KENNGRÖSSEN

Bauart	Kolbenstangenlose, geführte Kolbenachse
Funktion	Doppeltwirkend
Werkstoffe	Köpfe, Kolben, Rohr: Aluminium, Dichtungen: PU und NBR
Betriebstemperatur	0°C ÷ 50°C (getrocknete Luft - 10°C)
Betriebsdruck	1 ÷ 8 bar
Geschwindigkeit	10 ÷ 1000 mm/sec (ohne Last)
Medium	Gefilterte, ölfreie Luft, im Falle von geölter Luft empfehlen wir die Verwendung von Öl ISO VG 32 und die Schmierung nie zu unterbrechen
Hub min - max	Für alle Durchmesser 100 ÷ 4000 mm
Hubtoleranz	Hübe ≤ 1000 mm = 0 / +0,6 mm Hübe > 1000 mm = 0 / +3 mm
Befestigungsart	An den Köpfen, Fußbefestigung

MODELLBEZEICHNUNG

50	M	2	P	50	A	0500
-----------	----------	----------	----------	-----------	----------	-------------

50	SERIE	
M	BAUREIHE M = Standard Magnetversion	
2	FUNKTION 2 = doppeltwirkend, endlagengedämpft	PNEUMATIKSYMBOL CDS (siehe folgende Seiten)
P	WERKSTOFFE P = Aluminiumprofilrohr eloxiert, Dichtungen PU/NBR U = Aluminiumprofilrohr eloxiert, Dichtungen PU/NBR, Schlitten in Flanschausführung	
50	KOLBENDURCHMESSER 16 = 16 mm 25 = 25 mm 32 = 32 mm 40 = 40 mm 50 = 50 mm 63 = 63 mm 80 = 80 mm	
A	BEFESTIGUNGSART A = Standard	
0500	HUB 100 ÷ 4000 mm für alle Durchmesser	

KOLBENSTANGENLOSE ZYLINDER SERIE 50

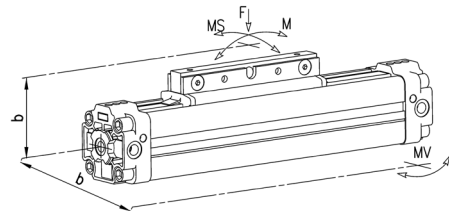
MOMENTE FÜR DIE ZYLINDER SERIE 50

$M = F \times b$

$MS = F \times b$

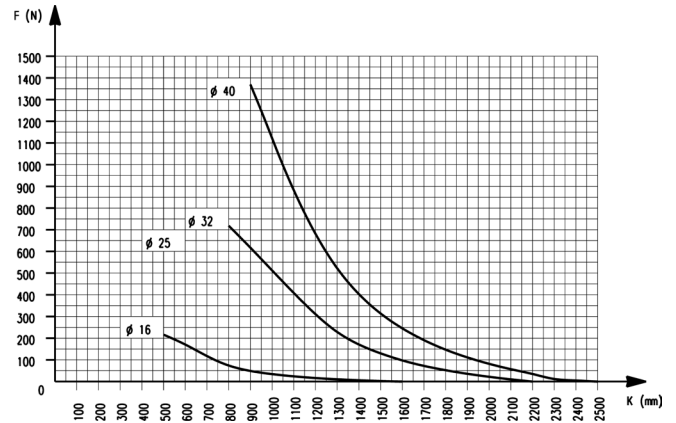
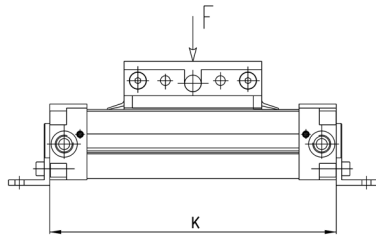
$MV = F \times b$

Hinweis: Diese Angaben beziehen sich auf das einzelne Auftreten eines Moments!



∅	Last max. F (N)	Biegemoment M (Nm)	Biegemoment MS (Nm)	Drehmoment MV (Nm)
16	218	3,1	0,5	1
25	660	12,4	1,9	5
32	720	30	4	8
40	1370	39	4	9
50	1600	122	11	16
63	2210	190	19	26
80	3770	305	30	47

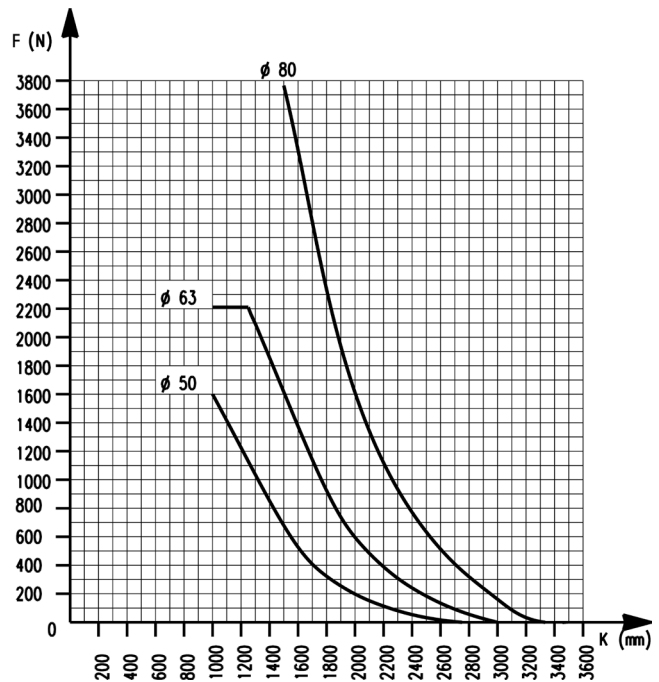
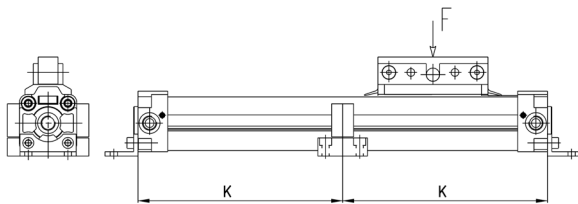
BELASTUNG IN ABHÄNGIGKEIT VON POSITION DER FUSSBEFESTIGUNGEN



Hinweis: Dieses Diagramm ist erstellt worden bei einer Durchbiegung von max. 0,5 mm.

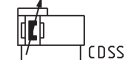
KOLBENSTANGENLOSE ZYLINDER SERIE 50

BELASTUNG IN ABHÄNGIGKEIT VON POSITION DER FUSSBEFESTIGUNGEN

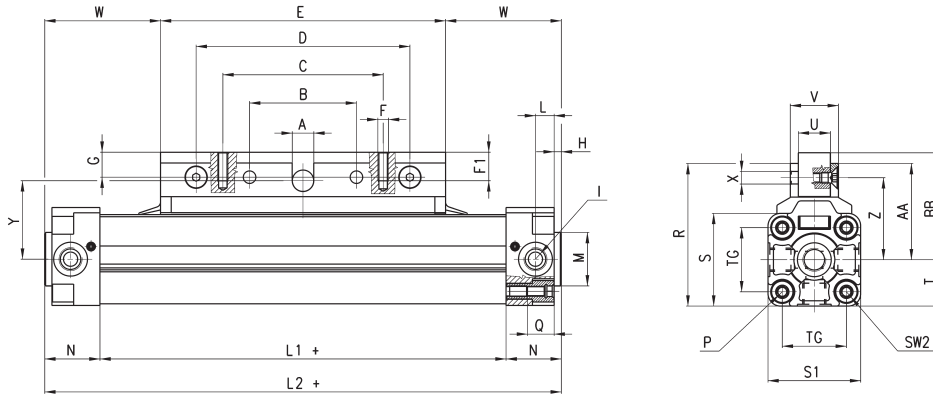


Hinweis: Dieses Diagramm ist erstellt worden bei einer Durchbiegung von max. 0,5 mm.

Zylinder Mod. 50M2P (Standard)



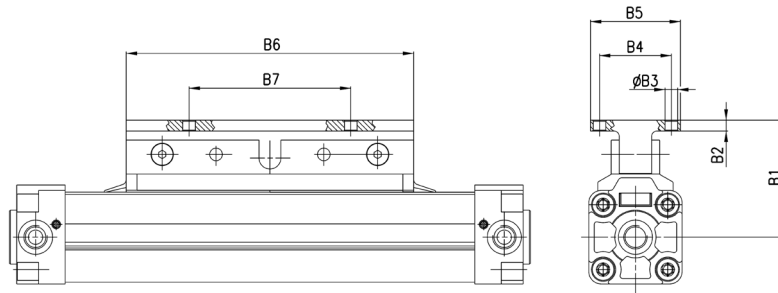
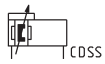
KOLBENSTANGENLOSE ZYLINDER SERIE 50



PRODUKTÜBERSICHT																															
Ø	A	B	C	D	E	F	F1	G	H	I	L	L1+	L2+	M	N	P	Q	R	S	S1	T	U	V	Z	X	Y	W	AA	BB	TG	SW2
16	5	32	48	64	76	M4	8	6	2	M5	5,3	100	130	16	15	M3	8	42,5	28	27	13,5	10	18	24	4,5	24,5	27	29	30	18	4
25	8	50	80	100	120	M5	10	13	2,5	G1/8	9,5	150	200	22	25	M5	13,5	63	40	40	20	15	23	33	5,5	38	40	43	46	27	6
32	12	60	90	120	160	M6	15	14	4	G1/4	10,5	188	250	30	31	M6	15	80	52	52	26	18	27	46	7	48,5	45	54	60	36	6
40	12	55	90	110	150	M6	12	12	4	G1/4	17,5	226	300	35	37	M6	15	88,5	63	63	31,5	18	28	49	7	51	75	57	61	43	6
50	12	70	110	140	180	M6	12	12	4	G1/4	13,5	272	350	40	39	M8	16	103	74,5	76	38	18	28	57	7	59	85	65	69	53	10
63	16	90	140	180	220	M8	15	15	4	G3/8	17,5	342	430	45	44	M8	16	125	92	94	47	19	30	68	9	70	105	78	83	67	10
80	20	120	180	240	280	M10	20	18	4	G1/2	32	408	520	45	56	M10	18,5	153,5	115,5	117	58,5	20	32	83	11	86	120	95	101	85	12

Zylinder Mod. 50M2U (mit Schlitten in Flanschausführung)

Nur auf Anfrage



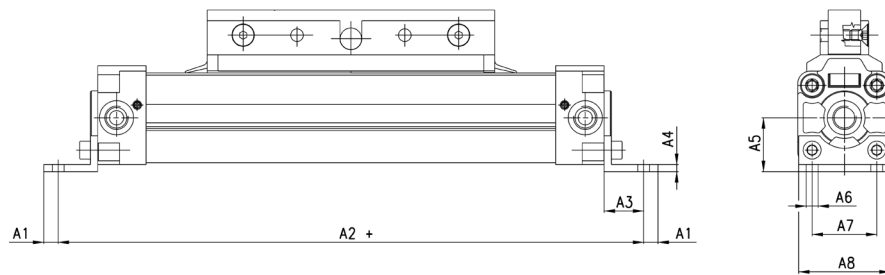
PRODUKTÜBERSICHT							
Ø	B1	B2	B3	B4	B5	B6	B7
16	36	4	4,5	25	40	76	50
25	51	5	5,5	35	50	120	70
32	66	6	7	40	50	160	90
40	66	6	7	45	60	150	80
50	74	6	7	45	60	180	100
63	89	7	9	60	80	220	130
80	108	8	11	75	100	280	180

Fußbefestigungen Mod. B-50



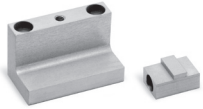
Lieferumfang:
2 Fußbefestigungen
4 Schrauben

+ Hub

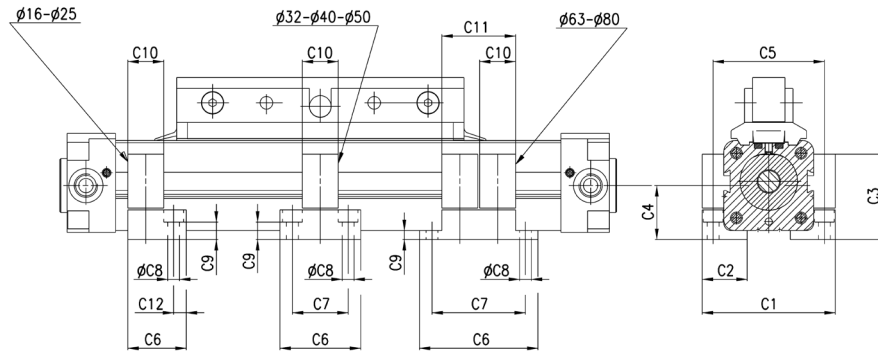


PRODUKTÜBERSICHT								
Mod.	A1	A2+	A3	A4	A5	A6	A7	A8
B-50-16	3	150	12	3	15	3,6	18	26
B-50-25	6,5	232	18,5	3	22	5,5	27	39
B-50-32	8	286	22	4	30	6,6	36	51
B-50-40	13,5	325	16,5	4	38	9	30	62
B-50-50	13,5	375	16,5	6	48	9	40	75
B-50-63	11	460	19	6	57	11	48	93
B-50-80	18,5	555	21,5	6	72	14	60	116

Fußbefestigung Mitte Mod. BH-50



Lieferumfang:
2 Befestigungselemente
2 Schrauben

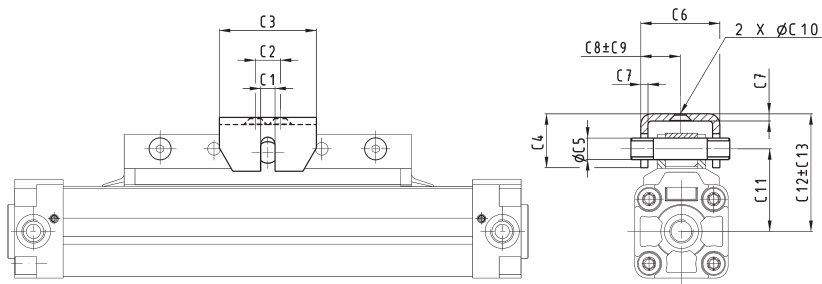


PRODUKTÜBERSICHT												
Mod.	C1	C2	C3	C4	C5	C6	C7	C8	C9	C10	C11	C12
BH-50-16	42	12	25	15	34	20	-	3,4	4,5	12	-	4
BH-50-25	56	21	32,6	22	47	22	-	5,5	10,1	12	-	5
BH-50-32	74	25	47,5	30	62	45	31	6,6	9,7	20	-	-
BH-50-40	85	35	56	38	73	60	45	6,6	18,2	20	-	-
BH-50-50	98	32	67,5	48	86	60	45	6,6	29,7	20	-	-
BH-50-63	126	50	78,5	57	109	74	56	9	11	20	41	-
BH-50-80	155	65	96	72	135	80	60	11	14,5	20	41	-

Fußbefestigung Schlitten schwimmend gelagert Mod. CF-50



Lieferumfang:
1 Lagerbolzen



PRODUKTÜBERSICHT													
Mod.	C1	C2	C3	C4	C5	C6	C7	C8	C9	C10	C11	C12	C13
CF-50-25	6	16	40,8	22,9	7,9	31,5	3	15,8	1,2	5,6	38	55,4	4,5
CF-50-32	9,3	50	76,4	27,4	11,9	38,5	4	19	1,7	7,1	48,5	69,4	5,5
CF-50-40	9,3	50	76,4	24,4	11,9	38,5	4	19	1,2	7,1	51	70,9	3,5
CF-50-50	9,3	80	114,6	37,1	11,9	43,9	6	22	1,8	8,6	59	89,2	5,9
CF-50-63	12,7	100	134,6	42,2	15,9	43,9	6	22	0,8	8,6	70	104,7	6,5
CF-50-80	12,7	125	159,5	42,2	19,9	50,3	6	25,1	3	11	86	122,2	5