

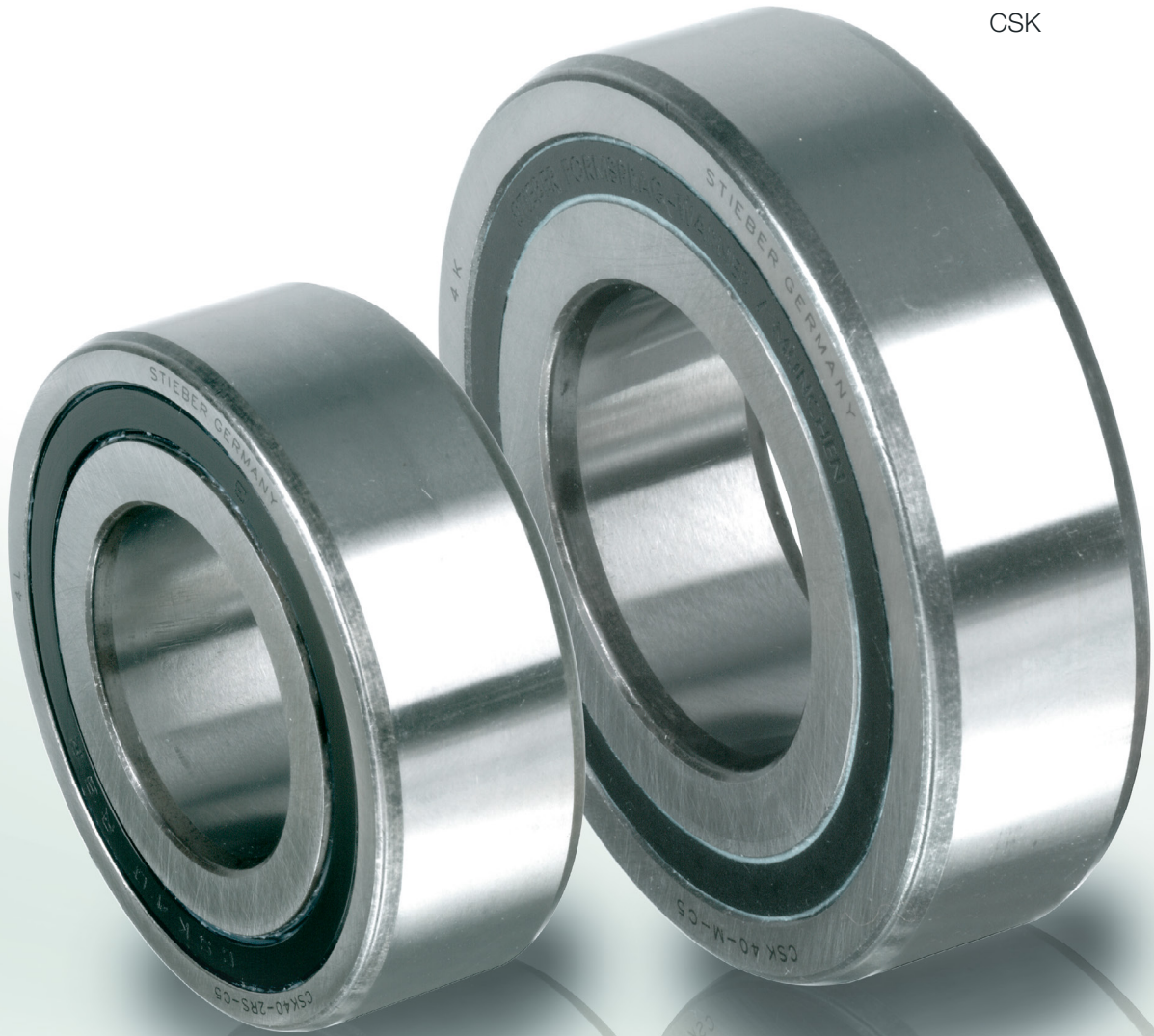
## Wälzlagerfreiläufe

# CSK CSK..2RS



### BAUART

CSK..2RS



CSK

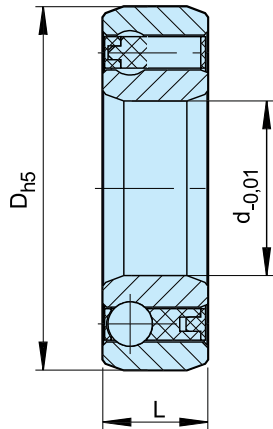
Die Bauart CSK ist ein Klemmkörperfreilauf mit den Abmessungen der Kugellagerreihe 62 (außer Größe 8 und 40). Er ist gelagert und werksseitig mit einer Fettschmierung versehen. Die Konstruktion bietet Schutz gegen Staub mit einer Partikelgröße > 0,3mm. Die zusätzliche Verwendung von »Nilos-Ringen« wird empfohlen, besonders bei Betriebstemperaturen über +50°C. Ölschmierung ist auch möglich. Alle CSK-Versionen sind mit »formgechromten« Klemmkörpern ausgestattet. Dieses Verfahren vervielfacht die Lebensdauer in Über-

holbetrieb. Die sichere Drehmomentübertragung wird durch einen Presssitz des Außenringes in einem formstabilen Stahlgehäuse mit der Passung N6 erreicht. Die Wellenpassung sollte n6 sein. Aus diesem Grunde ist eine Lagerluft C5 vorgesehen. Wenn die Umgebungs- oder die Betriebstemperatur außerhalb eines Bereiches von +5°C bis +60°C liegt, bitten wir um Rücksprache. Die Bauart CSK..2RS ist 5 mm breiter, aber mit Dichtscheiben gegen Spritzwasser ausgestattet.

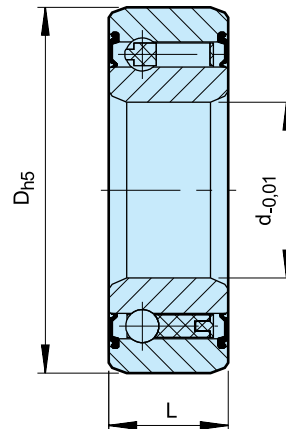
# Wälzlagerfreiläufe

## CSK, CSK..2RS

CSK



CSK..2RS



Bauart	Größe	Kugellagergröße					Tragzahlen		Gewicht	Schleppmoment
			$T_{KN}^{1)}$	$n_{max}$	D	L	dynamisch	statisch		
	d [mm]		$T_{KN}$ [Nm]	$n_{max}$ [min <sup>-1</sup> ]	D [mm]	L [mm]	C [kN]	$C_0$ [kN]	[kg]	$T_R$ [Ncm]
CSK (KK)	8*	–	2,5	15000	22	9	3,28	0,86	0,015	0,5
	12	6201	9,3	10000	32	10	6,1	2,77	0,04	0,7
	15	6202	17	8400	35	11	7,4	3,42	0,06	0,9
	17	6203	30	7350	40	12	7,9	3,8	0,070	1,1
	20	6204	50	6000	47	14	9,4	4,46	0,110	1,3
	25	6205	85	5200	52	15	10,7	5,46	0,140	2,0
	30	6206	138	4200	62	16	11,7	6,45	0,210	4,4
	35	6207	175	3600	72	17	12,6	7,28	0,300	5,8
	40	–	325	3000	80	22	15,54	12,25	0,5	7,0
CSK..2RS	8**	–	2,5	15000	22	9	3,28	0,86	0,015	0,8
	12	–	9,3	10000	32	14	6,1	2,77	0,05	3,0
	15	–	17	8400	35	16	7,4	3,42	0,070	4,0
	17	–	30	7350	40	17	7,9	3,8	0,09	5,6
	20	–	50	6000	47	19	9,4	4,46	0,145	6,0
	25	–	85	5200	52	20	10,7	5,46	0,175	6,0
	30	–	138	4200	62	21	11,7	6,45	0,270	7,5
	35	–	175	3600	72	22	12,6	7,28	0,400	8,2
	40	–	325	3000	80	27	15,54	12,25	0,6	10

### BEMERKUNGEN

1)  $T_{max} = 2 \times T_{KN}$

» Siehe Auswahl Seite 7 bis 11

\*) Nur eine Z-Scheibe kugellagerseitig. Bei Ansicht auf diese dreht der Außenring entgegen dem Uhrzeigersinn leer

\*\*) Nur eine RS-Dichtung kugellagerseitig. Bei Ansicht auf diese dreht der Außenring entgegen dem Uhrzeigersinn leer

» Siehe Montage- und Wartungshinweise Seite 12 bis 13

### EINBAUBEISPIELE

