

# Coupleurs rapides Série 5000

Dn Ø5 mm ( Profil "Standard Italien" ) et Ø 7 mm ( Profil "Standard Europe" ). Tube plastique Ø6/4, 8/6 et 10/8. Tube caoutchouc Ø 6x14, 8x17, 10x19 et 13x23  
Raccordement 1/8", 1/4", 3/8" et 1/2"



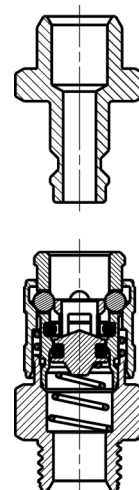
Les coupleurs rapides ( 1/8", 1/4", 3/8", 1/2" ) ont été réalisés pour répondre aux situations demandant, pour des raisons de sécurité ou liées à l'application, des connexions et déconnexions fréquentes. Ces coupleurs autorisent ces opérations sans avoir à couper l'air comprimé, offrant ainsi un gain de temps considérable.

Les coupleurs rapides série 5000 avec mini-profil DN 5 sont compatibles avec les coupleurs Rectus Série 21 - 90, Legris 21. Les coupleurs rapides de la série 5000 avec le profile Européen DN 7 sont compatibles les avec coupleurs Cejn Série 320.

## CARACTERISTIQUES GENERALES

Type	Coupleur rapide
Construction	Clapet
Montage	Au moyen du filetage
Raccordement	Gaz cylindrique ISO 228 ( BSP )
Matériaux	OT58 nickelé (acier cémenté et zinc pour Ø7 mm)- Joint NBR
Raccordement	1/8" - 1/4" - 3/8" - 1/2" - tube plastique et caoutchouc
Température	0 à + 80°C ( -20°C avec air sec )
Pression	- 0,99 à +12 bar
Pression nominale	6 bar
Débit nominal	voir graphiques
Diametre nominal	Ø5 - Ø7
Fluide	Air comprimé etautres fluides basse pression

## Coupleurs rapides



## Diagrammes des débits

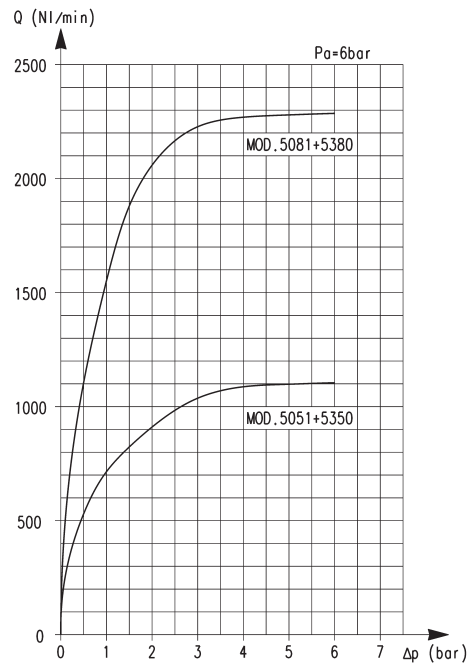
Le diagramme ci-contre donne une indication à l'utilisateur lui permettant de choisir le modèle en fonction de la pression et du débit nécessaires. Les mesures ont été faites avec les modèles indiqués ci-contre et dans les conditions optimales de débit maximum.

Si l'on utilise des tubes de diamètres moindres, il faut tenir compte d'un rendement inférieur.

$Q$  (NL/min) = flux

$\Delta p$  (bar) = variation de pression

$P_a$  (bar) = pression d'entrée

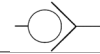
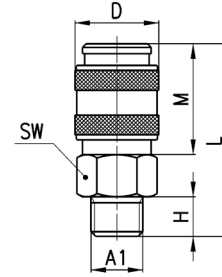


**Raccords Mod. 5051 Standard Italien et Mod. 5081 Standard Europe**



Coupleur Mâle Cylindrique

DIMENSIONS								
Mod.	A1	∅	D	H	L	M	SW	Poids (g)
5051 1/8	G1/8	5	17	6	35	20,5	14	28
5051 1/4	G1/4	5	17	8	37	20,5	17	37
5081 1/4	G1/4	7	25	8	47,5	34,5	22	93
5081 3/8	G3/8	7	25	9	48,5	34,5	22	92
5081 1/2	G1/2	7	25	10	49,5	34,5	24	107

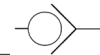
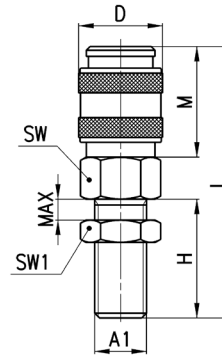


**Raccords Mod. 5052 Standard Italien et Mod. 5082 Standard Europe**



Coupleur Mâle Cylindrique  
Traversée de Cloison

DIMENSIONS										
Mod.	A1	∅	D	H	L	M	max	SW	SW1	Poids (g)
5052 1/8	G1/8	5	17	23	52	20,5	12	14	14	38
5052 1/4	G1/4	5	17	24	53	20,5	12	17	17	52
5082 1/4	G1/4	7	25	24	63,5	34,5	12	22	17	103

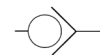
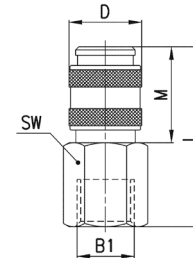


**Raccords Mod. 5053 Standard Italien et Mod. 5083 Standard Europe**



Coupleur Femelle Cylindrique

DIMENSIONS							
Mod.	B1	∅	D	L	M	SW	Poids (g)
5053 1/8	G1/8	5	17	37,5	20,5	14	33
5053 1/4	G1/4	5	17	39,5	20,5	17	44
5083 1/4	G1/4	7	25	47,5	34,5	17	88
5083 3/8	G3/8	7	25	49	34,5	20	93
5083 1/2	G1/2	7	25	53	34,5	24	103

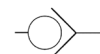
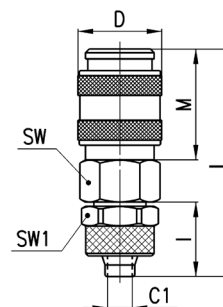


**Raccords Mod. 5054 Standard Italien et Mod. 5084 Standard Europe**



Coupleur avec Raccord à Coiffe

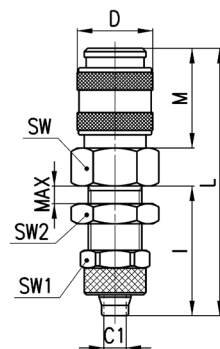
DIMENSIONS										
Mod.	Tube	∅	C1	D	I	L	M	SW	SW1	Poids (g)
5054 6/4	6/4	5	3	17	15	44	20,5	14	12	36
5054 8/6	8/6	5	5	17	15	44	20,5	14	14	38
5084 8/6	8/6	7	5	25	15	54,5	34,5	22	14	99
5084 10/8	10/8	7	6,5	25	16,5	56	34,5	22	16	103



**Raccords Mod. 5055 Standard Italien**



Coupleur Traversée de Cloison avec Raccord à Coiffe



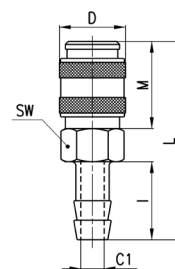
DIMENSIONS												
Mod.	Tube	∅	C1	D	I	L	M	Max	SW	SW1	SW2	Poids (g)
5055 6/4	6/4	5	3	17	29	58	20.5	10	14	12	14	44
5055 8/6	8/6	5	5	17	29	58	20.5	11	17	14	17	52



**Raccords Mod. 5056 Standard Italien et Mod. 5086 Standard Europe**



Coupleur avec Embout Cannelé  
Cote "N" = Diamètre intérieur du tube.



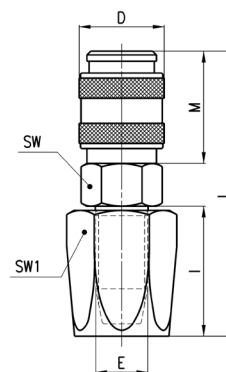
DIMENSIONS									
Mod.	N	∅	C1	D	I	L	M	SW	Poids (g)
5056 06	6	5	3	17	20	49	20.5	14	30
5056 09	9	5	5	17	20	49	20.5	14	32
5086 09	9	7	5	25	20	59,5	34,5	22	95
5086 12	12	7	8	25	20	59,5	34,5	22	96



**Raccords Mod. 5057 Standard Italien et Mod. 5087 Standard Europe**



Coupleur pour Tuyau Caoutchouc



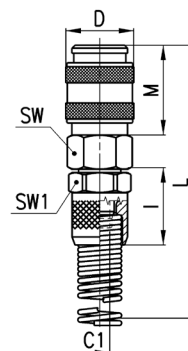
DIMENSIONS										
Mod.	Tube	∅	E	D	I	L	M	SW	SW1	Poids (g)
5057 6x14	6 x 14	5	9	17	25	54,5	20,5	17	17	62
5087 6x14	6 x 14	7	9	25	25	64,5	34,5	22	17	117
5087 8x17	8 x 17	7	10	25	25	64,5	34,5	22	19	123
5087 10x19	10 x 19	7	12	25	27	66,5	34,5	22	22	141
5087 13x23	13 x 23	7	15	25	37	76,5	34,5	22	27	195



**Raccords Mod. 5058 Standard Italien et Mod. 5088 Standard Europe**



Coupleur avec Ressort anti-flexion



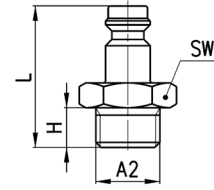
DIMENSIONS										
Mod.	Tube	∅	C1	D	I	M	L	SW	SW1	Poids (g)
5058 6/4	6/4	5	3	17	19	20.5	120.5	14	14	48
5058 8/6	8/6	5	5	17	19	20.5	124.5	14	14	54
5088 8/6	8/6	7	5	25	19	34,5	135	22	14	118
5088 10/8	10/8	7	6,5	25	21,5	34,5	139,5	22	16	125



**Raccords Mod. 5150 Profil Italien et Mod. 5180 Profil Europe**



About Mâle Cylindrique



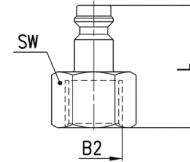
DIMENSIONS						
Mod.	A2	∅	H	L	SW	Poids (g)
5150 1/8	G1/8	5	6	26	13	12
5150 1/4	G1/4	5	8	28.5	17	19
5180 1/4	G1/4	7	8	33	17	21
5180 3/8	G3/8	7	9	34	19	26
5180 1/2	G1/2	7	10	35,5	24	34



**Raccords Mod. 5350 Profil Italien et Mod. 5380 Profil Europe**



About Femelle Cylindrique



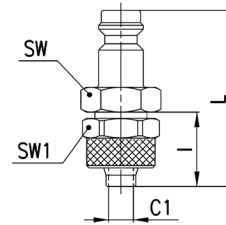
DIMENSIONS						
Mod.	B2	∅	L	SW	Poids (g)	
5350 1/8	G1/8	5	25,5	13	14	
5350 1/4	G1/4	5	27,5	17	18	
5380 1/4	G1/4	7	31,5	17	21	
5380 3/8	G3/8	7	32,5	19	23	
5380 1/2	G1/2	7	36,5	24	37	



**Raccords Mod. 5450 Profil Italien et Mod. 5480 Profil Europe**



About avec Raccord à Coiffe



DIMENSIONS								
Mod.	Tube	∅	C1	I	L	SW	SW1	Poids (g)
5450 6/4	6/4	5	3	15	35	12	12	17
5450 8/6	8/6	5	5	15	35	13	14	22
5480 8/6	8/6	7	5	15	39,5	14	14	25
5480 10/8	10/8	7	6,5	16,5	41,5	17	16	33

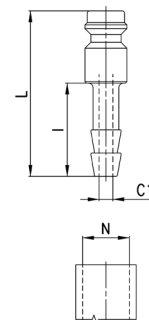


**Raccords Mod. 5650 Profil Italien et Mod. 5680 Profil Europe**



About avec Embout Cannelé

Cote "N" = Diamètre extérieur du tube



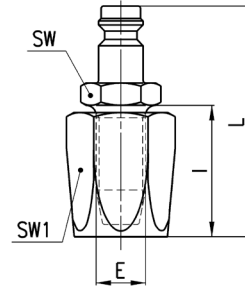
DIMENSIONS						
Mod.	N	∅	C1	I	L	Poids (g)
5650 06	6	5	3	20	35.5	8
5650 09	9	5	5	20	35.5	11
5680 06	6	7	3	20	40	14
5680 09	9	7	5	20	40	15
5680 12	12	7	7	20	40	19



**Raccords Mod. 5750 Profil Italien et Mod. 5780 Profil Europe**



About pour Tuyau Caoutchouc

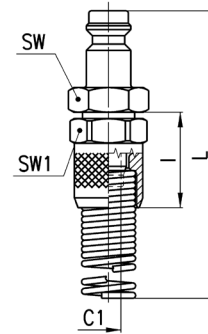


DIMENSIONS								
Mod.	Tube	∅	E	I	L	SW	SW1	Poids (g)
5750 6x14	6 X 14	5	9	25	45	14	17	40
5780 6x14	6 X 14	7	9	25	50	14	17	44
5780 8x17	8 X 17	7	10	25	50	14	19	50
5780 13x23	13 X 23	7	15	37	62	19	27	123

**Raccords Mod. 5850 Profil Italien et Mod. 5880 Profil Europe**



About avec Ressort anti-flexion



DIMENSIONS								
Mod.	Tube	∅	C1	I	L	SW	SW1	Poids (g)
5850 6/4	6/4	5	3	19	111,5	12	12	27
5850 8/6	8/6	5	5	19	116	14	14	40
5880 8/6	8/6	7	5	19	120	14	14	44
5880 10/8	10/8	7	6,5	21,5	125	17	16	55