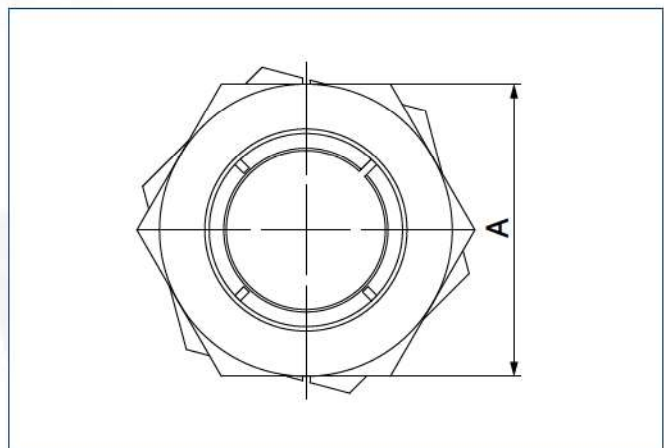
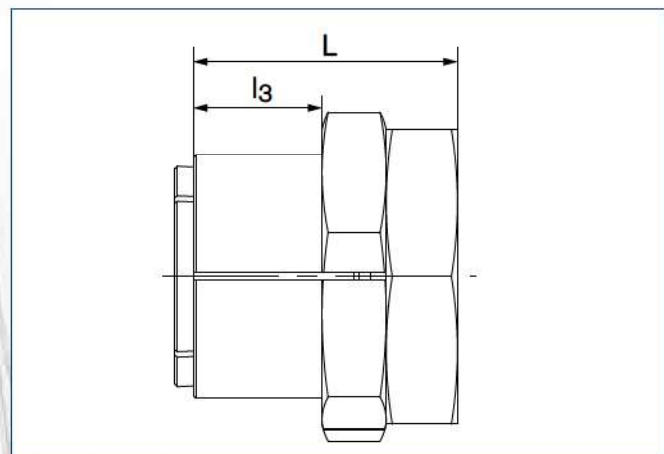


Selbstzentrierender Spannsatz / Self-centering Locking Assembly RfN 7085
Einbausituation / Location



Selbstzentrierender Spannsatz / Self-centering Locking Assembly RfN 7085
Maßzeichnung / Dimensions



Selbstzentrierender Spannsatz / Self-centering Locking Assembly RfN 7085
Maßzeichnung / Dimensions

Abmessungen Spannsatz <i>Locking Assembly dimensions</i>					Schlüsselweite <i>Wrench size</i>	Übertragbare Drehmomente oder Axialkräfte <i>Transmissible torques or axial forces</i>	F_{ax}	Flächenpressung <i>Surface Pressure</i>		Spannmutter <i>Locking nut</i>	Gw
d	x	D	L	l_3	SW	T		Welle Shaft P_W	Nabe Hub P_N	T_A	
mm			mm			Nm	kN	N/mm ²		Nm	kg
5	x	12	19	9	14	10	4	264	119	10	0,016
6	x	12	19	9	14	12	4	220	119	10	0,015
7	x	14	22	11	16	20	5,8	205	121	17	0,023
8	x	14	22	11	16	23	5,8	180	121	17	0,021
9	x	18	24	12	22	43	9,7	246	144	35	0,047
10	x	18	24	12	22	48	9,7	221	144	35	0,044
11	x	20	24	12	22	59	10,8	225	145	44	0,047
12	x	20	24	12	22	65	10,8	207	145	44	0,044
14	x	24	28	15	27	93	13,3	179	118	65	0,076
15	x	24	28	15	27	99	13,3	167	118	65	0,072
16	x	24	28	15	27	106	13,3	156	118	65	0,067
17	x	26	34	16	32	163	19,2	187	148	110	0,122
18	x	30	36	17	36	223	24,8	224	155	160	0,176
19	x	30	36	17	36	235	24,8	213	155	160	0,169
20	x	30	36	17	36	248	24,8	202	155	160	0,162
22	x	38	41	20	46	349	31,7	197	134	250	0,338
24	x	38	41	20	46	381	31,7	181	134	250	0,315
25	x	38	41	20	46	397	31,7	174	134	250	0,304
28	x	42	44	23	50	565	40,3	174	134	355	0,37
30	x	42	44	23	50	605	40,3	163	134	355	0,345
32	x	50	51	28	55	764	47,7	166	112	490	0,552
35	x	50	51	28	55	836	47,7	152	112	490	0,495
38	x	58	58	32	65	1140	60,2	155	116	700	0,851
40	x	58	58	32	65	1200	60,2	147	116	700	0,801
42	x	60	63	37	65	1250	59,6	120	94	740	0,841
45	x	60	63	37	65	1340	59,6	112	94	740	0,741

Bestellbeispiel · Ordering example: RfN 7085

Baureihe/Series	d	D
RfN 7085	24	38

■ Oberflächen · Surface finishes

Für Welle und Nabenbohrung / For shaft and hub bore

$R_a \leq 1,6 \mu m$

■ Toleranzen · Tolerances

Wir empfehlen folgende Einbautoleranzen

We recommend the following mounting tolerances

Welle · Shaft: h8; Nabe · Hub: H8

Erläuterungen zu Tabellen

Grundabmessungen im ungespannten Zustand

d = Innendurchmesser
D = Außendurchmesser
L = Einbaulänge maximal
 l_3 = Klemmlänge
SW = Schlüsselweite
T = Übertragbares Drehmoment bei angegebenem T_A
 F_{ax} = Übertragbare Axialkraft
 p_W = Flächenpressung auf der Welle bei angegebenem T_A
 p_N = Flächenpressung auf der Nabe bei angegebenem T_A
 T_A = Vorgegebenes Anzugsmoment der Spannmutter
Gw = Gewicht

Explanations to tables

Basic dimensions when screws are not tightened

d = Inner diameter
D = Outer diameter
L = Overall length
 l_3 = Clamping length
SW = Wrench size
T = Transmissible torque at given T_A
 F_{ax} = Transmissible axial force
 p_W = Surface pressure on shaft at given T_A
 p_N = Surface pressure on hub at given T_A
 T_A = Max. tightened torque of the locking nut
Gw = Weight