

DEUBLIN

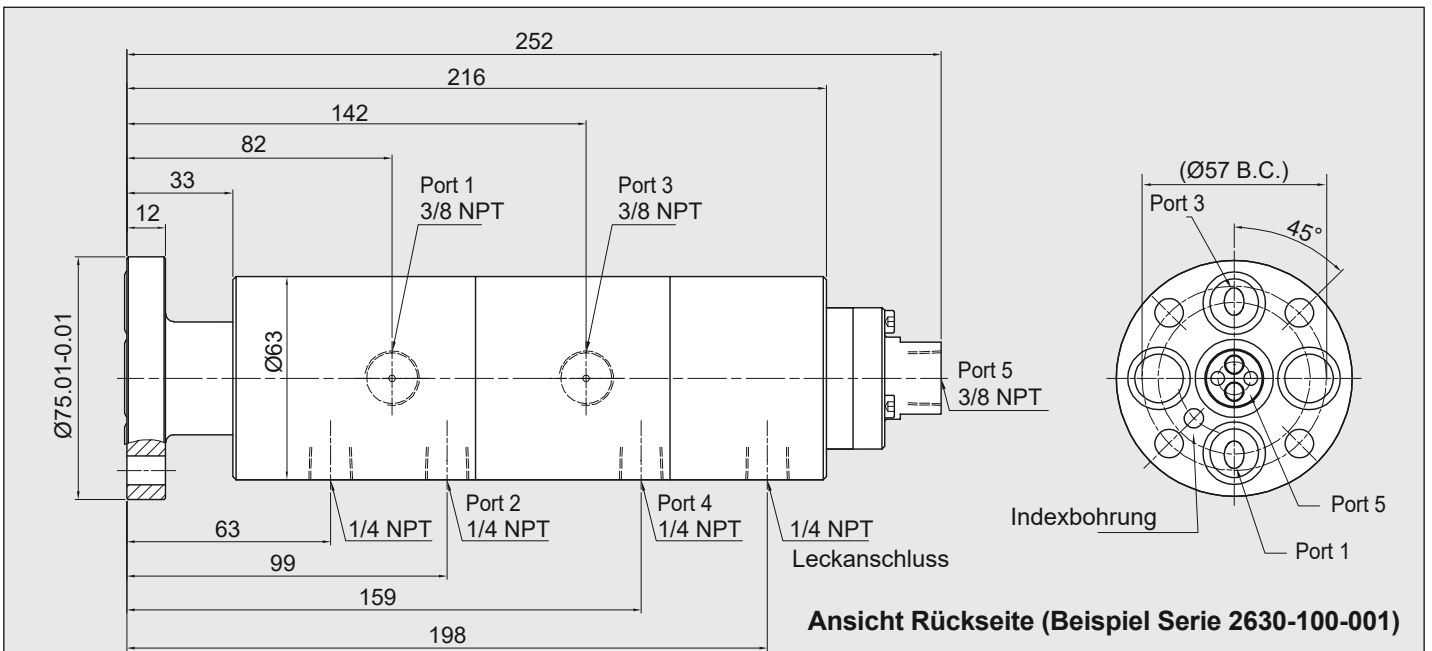
Drehdurchführung Serien 2630/2640/2650 3-5-Wege für verschiedene Medien

- Drei, vier oder fünf unabhängige Kanäle für Anwendungen wie Spannen/Lösen, Werkstück- oder Werkzeu­gerfassung und Spindelkühlung
- Druckentlastete mechanische Dichtungen in allen Kanälen für lange Lebensdauer und geringes Drehmoment bei hohem Druck und hoher Drehzahl
- Geschlossene Gleitringe verhindern Belüftung des Medienkanals (vollständig gefüllte Medienleitung)
- Keine externe Schmierung der Druckluftdichtungen benötigt
- Schutz der Lager durch Labyrinth und Leckagebohrung



Betriebsdaten

Medium	siehe Tabelle	
Filterung	ISO 4406:2017 Klasse 17/15/12, max. 60 µm	
Max. Drehzahl	10.000 min ⁻¹	10,000 rpm
Max. Druck		
Kühlschmiermittel oder Öl	140 bar	2,031 psi
Druckluft	10 bar	145 psi
Max. Durchfluss pro Kanal		
Serie 2630	39 l/min	10.2 gpm
Serie 2640	17 l/min	4.5 gpm
Serie 2650	17 l/min	4.5 gpm
Max. Temperatur	71 °C	160 °F



Anzahl der Kanäle	Bestell-Nummer	Anschluss Port #1	Anschluss Port #2	Anschluss Port #3	Anschluss Port #4	Anschluss Port #5
3	2630-100-001	Hydraulik- oder Kühlöl	Leckage	Hydraulik- oder Kühlöl	Leckage	KSS / MMS / Druckluft ^A
	2630-200-001	Hydraulik- oder Kühlöl	Druckluft ^B	KSS	Leckage	-
	2630-300-001	-	Druckluft ^B	KSS	Druckluft ^B	-
	2630-600-001	Druckluft ^B	Druckluft ^B	KSS / MMS / Druckluft ^A	-	-
4	2640-100-001	Hydraulik- oder Kühlöl	Druckluft ^B	Hydraulik- oder Kühlöl	Leckage	KSS / MMS / Druckluft ^A
	2640-600-001	Druckluft ^B	Druckluft ^B	Druckluft ^B	KSS / MMS / Druckluft ^A	-
5	2650-000-001	Hydraulik- oder Kühlöl	Druckluft ^B	KSS	Druckluft ^B	Hydraulik- oder Kühlöl
	2650-600-001	Druckluft ^B	Druckluft ^B	Druckluft ^B	Druckluft ^B	KSS
	2650-700-001	Hydrauliköl	Hydrauliköl	Hydrauliköl	Druckluft ^B	Hydrauliköl

Bemerkung A: Dieser Kanal funktioniert mit AutoSense® Technologie.

Bei Druckluft arbeitet er mit kontrollierter Leckage; bei MMS und Kühlschmiermittel arbeitet er mit geschlossenen Dichtflächen.

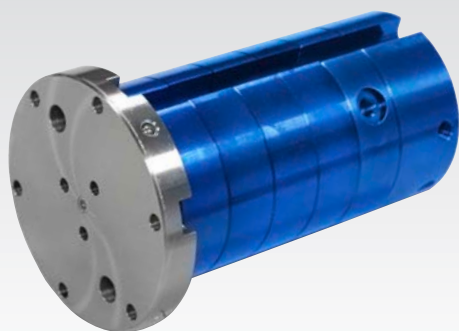
Bemerkung B: Dieser Kanal arbeitet mit geschlossenen Gleitringen, geeignet für Anwendungen mit Werkzeug- oder Werkstücke­rfassung.

DEUBLIN

Mehrkanal Drehdurchführungen Serie 260x für hohe Drehzahlen (>1.000 min⁻¹) für DDRT* Anwendungen mit unterschiedlichen Medien

- 3 - 8 Kanäle für verschiedene Medien
- Für Anwendungen wie Spannen und Lösen, Werkstück- oder Werkzeu erfassung, Ausblasen und Spindelkühlung
- Minimale axiale Baulänge
- Keine externe Schmierung der Druckluftdichtungen notwendig
- Hochverschleißfeste, druckentlastete Dichtungspaarungen in allen Kanälen für geringes Reibmoment und lange Lebensdauer auch bei hohen Geschwindigkeiten und Drücken
- Geschlossene Gleitringe sorgen für eine kontinuierliche Abschottung der Medien ohne Leckage (bin nicht sicher, ob das stimmt)
- Doppelte Präzisions-Kugellager für leichten Lauf

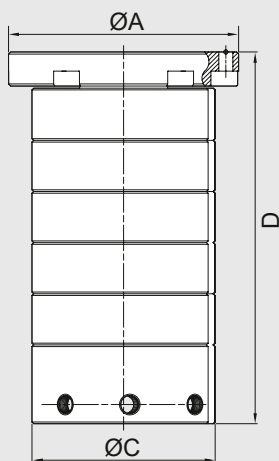
* Drehtisch mit Direktantrieb (Torquemotor)



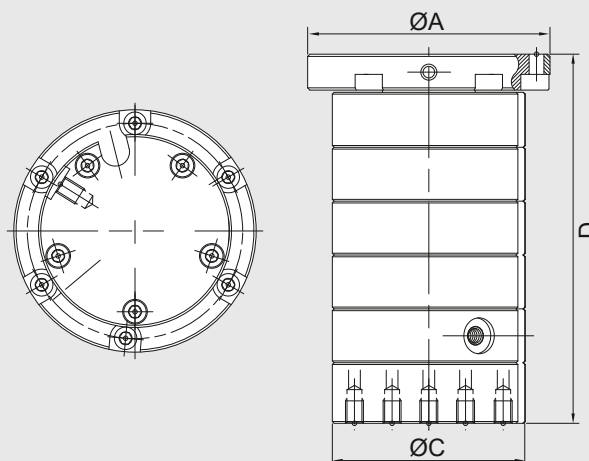
Betriebsdaten

Medium	Hydrauliköl Kühlöl Druckluft bis 10 bar (145 psi) KSS	
Filterung	ISO 4406:2017 Klasse 17/15/12, max. 60 µm	
Max. Drehzahl	siehe Tabelle	
Max. Druck		
KSS oder Öl	140 bar	2,031 psi
Air	10 bar	145 psi
Max. Temperatur	71 °C	160 °F

Rotorgetragen Radialer Medienanschluss 1



Rotorgetragen Axialer Medienanschluss 2



Anzahl der Kanäle	Medienanschluss	Bestell-Nummer	Max. Drehzahl [min ⁻¹]	Medien Kanäle	D Gesamtlänge	C Außen Ø	A Flansch Ø
3	1	2603-140-108	7.000	2x Öl, 1x Luft	140	63	108
3	1	2603-141-108	3.000	3x Luft	140	63	108
3	1	2603-145-108	7.000	2x Öl, 1x Luft	140	68	108
4	2	2604-102-108	3.000	3x Öl, 1x Luft	164,5	86	108
6	1	2606-075-102	2.500	2x Kühlöl, 2x Hydrauliköl, 2x Luft	163	75	75
6	1	2606-250-101	1.500	4x Öl, 2x Kühlöl oder KSS	212	86	100
8	1	2608-200-103	1.500	3x Öl, 3x Luft, 2x Kühlöl	258	115	158