

# Schnellverschraubungen Rapid Serie 1000

Durchmesser:  $\varnothing$  5/3, 6/4, 8/6, 10/8, 12/10, 15/12,5 mm  
 Anschlüsse: M5, M6, M12 x1, M12 x1,25, G1/8", G1/4", G3/8", G1/2"  
 R1/8", R1/4", R3/8", R1/2"

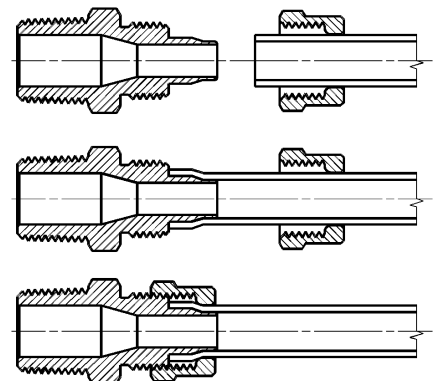


Die Schnellverschraubungen der Serie 1000 können sehr einfach montiert werden. Die Rändelung der Überwurfmutter ermöglicht es, den Schlauch vorzumontieren. Die Endmontage kann über den außenliegenden Sechskant erfolgen. Die spezielle Formgebung des Stehnippels verhindert ein eventuelles Abscheren und gewährleistet den optimalen Halt des Schlauchs.

## ALLGEMEINE KENNGRÖSSEN

Durchmesser D/d	Von 5/3 ÷ 15/12.5 mm
Gewinde	R konisch ISO 7, G zylindrisch ISO 228 (BSP), M5, M6, andere auf Anfrage
Betriebstemperatur	-20°C ÷ 80°C (schlauch- und druckabhängig) Hinweis: Bitte technische Daten der verwendeten Schläuche beachten.
Werkstoffe Schlauch	Polyamid, Polyethylen, Polyurethan, PVD-gewebeummantelt, Thermoplastisches Polyester-Elastomer
Medium	Druckluft und Niederdruckbereich für Flüssigkeiten und Gase
Werkstoffe	Körper + Überwurfmutter Messing vernickelt, O-Ring NBR, Gewindedichtungen PTFE - PA - AL
Betriebsdruck	Der Betriebsdruck der Verschraubung ist immer höher als der Arbeitsdruck des Schlauches.

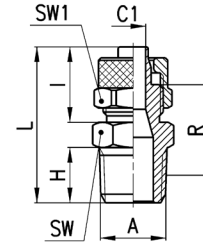
## Funktionsprinzip



## Gerade Einschraub-Verschraubung Mod. 1510



Konisch

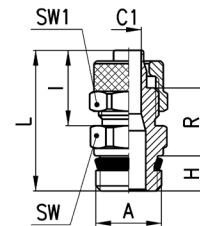


PRODUKTÜBERSICHT										
Mod.	Schlauch	A	C1	H	I	L	R	SW	SW1	Gewicht (g)
1510 5/3-1/8	5/3	R1/8	2	7,5	12,5	24,5	14,5	12	8	10
1510 6/4-1/8	6/4	R1/8	3	7,5	15	27	16	12	12	15
1510 6/4-1/4	6/4	R1/4	3	11	15	31	18,5	14	12	19
1510 6/4-3/8	6/4	R3/8	3	11,5	15	31,5	18,5	17	12	22
1510 6/4-1/2	6/4	R1/2	3	14	15	34,5	20	22	12	38
1510 6/4-M12x1,25	6/4	M12X1,25	3	10	15	30	18	13	12	17
1510 8/6-1/8	8/6	R1/8	5	7,5	15	27	16	13	14	19
1510 8/6-1/4	8/6	R1/4	5	11	15	31	18,5	14	14	20
1510 8/6-3/8	8/6	R3/8	5	11,5	15	31,5	18,5	17	14	25
1510 8/6-1/2	8/6	R1/2	5	14	15	34,5	20	22	14	39
1510 10/8-1/8	10/8	R1/8	6,5	7,5	16,5	28,5	16,5	14	16	24
1510 10/8-1/4	10/8	R1/4	6,5	11	16,5	32,5	19	14	16	24
1510 10/8-3/8	10/8	R3/8	6,5	11,5	16,5	33	19	17	16	27
1510 10/8-1/2	10/8	R1/2	6,5	14	16,5	36	20,5	22	16	42
1510 12/10-3/8	12/10	R3/8	8,5	11,5	18	34,5	19	17	19	35
1510 12/10-1/2	12/10	R1/2	8,5	14	18	37,5	20,5	22	19	49
1510 15/12,5-1/2	15/12,5	R1/2	11	14	20	39,5	21	22	22	55

## Gerade Einschraub-Verschraubung Mod. 1511



Sprint®, zylindrisch



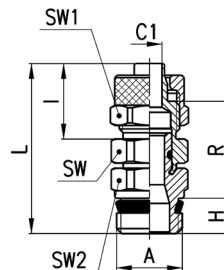
PRODUKTÜBERSICHT										
Mod.	Schlauch	A	C1	H	I	L	R	SW	SW1	Gewicht (g)
1511 5/3-M5	5/3	M5	2	4	12,5	21	10,5	8	8	5 *
1511 5/3-M6	5/3	M6	2	4	12,5	21	10,5	9	8	5 *
1511 5/3-1/8	5/3	G1/8	2	5,5	12,5	23,8	11,8	12	8	10
1511 6/4-M5	6/4	M5	3	4	13,5	22	10,5	8	9	6 *
1511 6/4-M6	6/4	M6	3	4	13,5	22	10,5	9	9	7 *
1511 6/4-1/8	6/4	G1/8	3	5,5	15	26,3	13,3	12	12	15
1511 6/4-1/4	6/4	G1/4	3	7	15	28	13,5	14	12	16
1511 6/4-3/8	6/4	G3/8	3	8	15	29,3	13,8	19	12	27
1511 8/6-1/8	8/6	G1/8	5	5,5	15	26,3	13,3	12	14	17
1511 8/6-1/4	8/6	G1/4	5	7	15	28	13,5	14	14	18
1511 8/6-3/8	8/6	G3/8	5	8	15	29,3	13,8	19	14	27
1511 10/8-1/8	10/8	G1/8	6,5	5,5	16,5	27,8	13,8	14	16	23
1511 10/8-1/4	10/8	G1/4	6,5	7	16,5	29,5	14	14	16	25
1511 10/8-3/8	10/8	G3/8	6,5	8	16,5	30,8	14,3	19	16	30
1511 10/8-1/2	10/8	G1/2	6,5	9	16,5	32,5	15	22	16	36
1511 12/10-3/8	12/10	G3/8	8,5	8	18	32,3	14,3	19	19	39
1511 12/10-1/2	12/10	G1/2	8,5	9	18	34	15	22	19	42
1511 15/12,5-1/2	15/12,5	G1/2	11	9	20	36	15,5	22	22	52

\* = mit O-Ring montiert, zylindrisch

### Gerade Einschraub-Verschraubung Mod. 1560



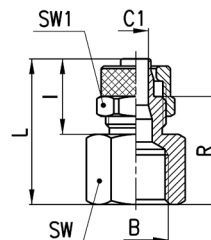
Sprint®, zylindrisch, drehbar



PRODUKTÜBERSICHT											
Mod.	Schlauch	A	C1	H	I	L	R	SW	SW1	SW2	Gewicht (g)
1560 6/4-1/8	6/4	G1/8	3	5,5	15	31	18	12	12	12	19
1560 6/4-1/4	6/4	G1/4	3	7	15	32,5	18	12	12	14	25
1560 8/6-1/8	8/6	G1/8	5	5,5	15	32	19	13	14	12	21
1560 8/6-1/4	8/6	G1/4	5	7	15	33,5	19	13	14	14	26
1560 10/8-1/4	10/8	G1/4	6,5	7	16,5	34,5	19	14	16	14	27
1560 10/8-3/8	10/8	G3/8	6,5	8	16,5	36	19,5	14	16	19	38
1560 12/10-3/8	12/10	G3/8	8,5	8	18	38	20	17	19	19	46

### Gerade Aufschraub-Verschraubung Mod. 1463

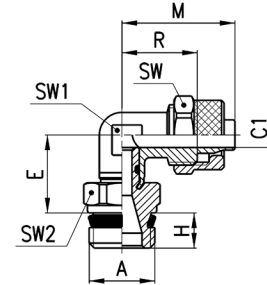
Zylindrisch



PRODUKTÜBERSICHT									
Mod.	Schlauch	B	C1	I	L	R	SW	SW1	Gewicht (g)
1463 5/3-1/8	5/3	G1/8	2	12,5	22,5	16	13	8	10
1463 6/4-1/8	6/4	G1/8	3	15	25	17,5	13	12	14
1463 6/4-1/4	6/4	G1/4	3	15	26,5	19	17	12	21
1463 6/4-3/8	6/4	G3/8	3	15	27,5	20	20	12	25
1463 8/6-1/8	8/6	G1/8	5	15	25	17,5	13	14	16
1463 8/6-1/4	8/6	G1/4	5	15	26,5	19	17	14	22
1463 8/6-3/8	8/6	G3/8	5	15	27,5	20	20	14	26
1463 10/8-1/8	10/8	G1/8	6,5	16,5	21,5	13	14	16	19
1463 10/8-1/4	10/8	G1/4	6,5	16,5	28	19,5	17	16	28
1463 10/8-3/8	10/8	G3/8	6,5	16,5	29	20,5	20	16	31
1463 10/8-1/2	10/8	G1/2	6,5	16,5	33	24,5	24	16	43
1463 12/10-3/8	12/10	G3/8	8,5	18	30,5	20,5	20	19	37

## Winkel-Einschraub-Verschraubung Mod. 1541

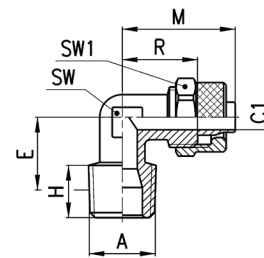
Sprint®, zylindrisch, drehbar



PRODUKTÜBERSICHT											
Mod.	Schlauch	A	C1	E	H	M	R	SW	SW1	SW2	Gewicht (g)
1541 6/4-1/8	6/4	G1/8	3	15	5,5	22,5	15	12	10	12	22
1541 6/4-1/4	6/4	G1/4	3	15	7	22,5	15	12	10	14	27
1541 8/6-1/8	8/6	G1/8	5	15	5,5	22,5	15	14	10	12	23
1541 8/6-1/4	8/6	G1/4	5	15	7	22,5	15	14	10	14	28
1541 10/8-1/4	10/8	G1/4	6,5	16	7	25,5	17	16	12	14	35

## Winkel-Einschraub-Verschraubung Mod. 1500

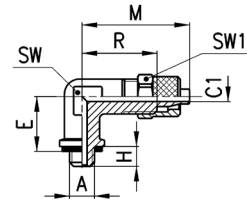
Konisch



PRODUKTÜBERSICHT											
Mod.	Schlauch	A	C1	E	H	M	R	SW	SW1	Gewicht (g)	
1500 5/3-1/8	5/3	R1/8	2	13	7,5	21,5	15	8	8	11	
1500 6/4-1/8	6/4	R1/8	3	13	7,5	22,5	15	8	12	15	
1500 6/4-1/4	6/4	R1/4	3	15,5	11	22,5	15	10	12	21	
1500 6/4-3/8	6/4	R3/8	3	17	11,5	23,5	16	12	12	27	
1500 6/4-M12x1,25	6/4	M12x1,25	3	14	10	22,5	15	10	12	18	
1500 8/6-1/8	8/6	R1/8	5	13	7,5	22,5	15	10	14	19	
1500 8/6-1/4	8/6	R1/4	5	15,5	11	22,5	15	10	14	21	
1500 8/6-3/8	8/6	R3/8	5	17	11,5	24	16	12	14	29	
1500 8/6-1/2	8/6	R1/2	5	21,5	14	27	19	16	14	48	
1500 10/8-1/8	10/8	R1/8	6,5	15	7,5	25,5	17	12	16	29	
1500 10/8-1/4	10/8	R1/4	6,5	17	11	25,5	17	12	16	29	
1500 10/8-3/8	10/8	R3/8	6,5	16,5	11,5	25,5	17	12	16	33	
1500 10/8-1/2	10/8	R1/2	6,5	21	14	28,5	20	16	16	58	
1500 12/10-3/8	12/10	R3/8	8,5	19	11,5	30	20	14	19	44	
1500 12/10-1/2	12/10	R1/2	8,5	21	14	30,5	20,5	16	19	59	
1500 15/12,5-1/2	15/12,5	R1/2	11	21	14	34	22,5	16	22	67	

### Winkel-Einschraub-Verschraubung Mod. 1501

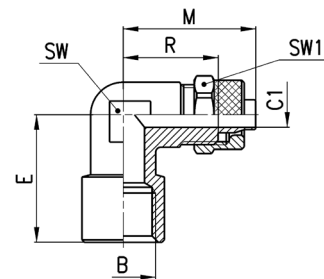
Mit Dichtring montiert, zylindrisch



PRODUKTÜBERSICHT										
Mod.	Schlauch	A	C1	E	H	M	R	SW	SW1	Gewicht (g)
1501 5/3-M5	5/3	M5	2	11	4	21,5	15	8	8	10

### Winkel-Aufschraub-Verschraubung Mod. 1493

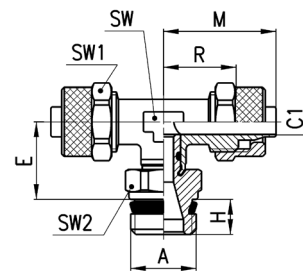
Zylindrisch



PRODUKTÜBERSICHT										
Mod.	Schlauch	B	C1	E	M	R	SW	SW1	Gewicht (g)	
1493 6/4-1/8	6/4	G1/8	3	19	22.5	15	10	12	20	
1493 6/4-1/4	6/4	G1/4	3	23,5	26	18.5	14	12	34	
1493 8/6-1/8	8/6	G1/8	5	19	22.5	15	10	14	21	
1493 8/6-1/4	8/6	G1/4	5	23,5	26	19	14	14	34	
1493 10/8-1/4	10/8	G1/4	6.5	23,5	27.5	18	14	16	39	
1493 12/10-3/8	12/10	G3/8	8.5	26	30.5	20.5	16	19	53	

### T-Einschraub-Verschraubung Mod. 1431

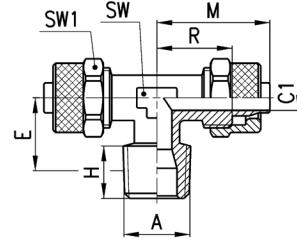
Sprint®, zylindrisch, drehbar



PRODUKTÜBERSICHT											
Mod.	Schlauch	A	C1	E	H	M	R	SW	SW1	SW2	Gewicht (g)
1431 6/4-1/8	6/4	G1/8	3	15	5,5	22,5	15	10	12	12	32
1431 6/4-1/4	6/4	G1/4	3	15	7	22,5	15	10	12	14	38
1431 8/6-1/8	8/6	G1/8	5	15	5,5	22,5	15	10	14	12	36
1431 8/6-1/4	8/6	G1/4	5	15	7	22,5	15	10	14	14	41
1431 10/8-1/4	10/8	G1/4	6,5	16	7	25,5	17	12	16	14	54

**T-Einschraub-Verschraubung Mod. 1410**

Konisch

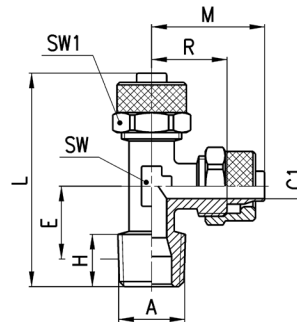


**PRODUKTÜBERSICHT**

Mod.	Schlauch	A	C1	E	H	M	R	SW	SW1	Gewicht (g)
1410 5/3-1/8	5/3	R1/8	2	12,5	7,5	21,5	15	8	8	16
1410 6/4-1/8	6/4	R1/8	3	12,5	7,5	22,5	15	8	12	25
1410 6/4-1/4	6/4	R1/4	3	15,5	11	22,5	15	10	12	32
1410 8/6-1/8	8/6	R1/8	5	13	7,5	22,5	15	10	14	31
1410 8/6-1/4	8/6	R1/4	5	15,5	11	22,5	15	10	14	35
1410 10/8-1/8	10/8	R1/8	6,5	15	7,5	25,5	17	12	16	47
1410 10/8-1/4	10/8	R1/4	6,5	17	11	25,5	17	12	16	50
1410 10/8-1/2	10/8	R1/2	6,5	21,5	14	28,5	20	16	16	80
1410 12/10-3/8	12/10	R3/8	8,5	19	11,5	30	20	14	19	77
1410 12/10-1/2	12/10	R1/2	8,5	21,5	14	30,5	20,5	16	19	92
1410 15/12,5-1/2	15/12,5	R1/2	11	21,5	14	34	22,5	16	22	107

**L-Einschraub-Verschraubung Mod. 1420**

Konisch

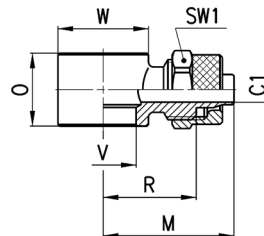


**PRODUKTÜBERSICHT**

Mod.	Schlauch	A	C1	E	H	L	M	R	SW	SW1	Gewicht (g)
1420 5/3-1/8	5/3	R1/8	2	12,5	7,5	37,5	21,5	15	8	8	15
1420 6/4-1/8	6/4	R1/8	3	12,5	7,5	38,5	22,5	15	8	12	23
1420 6/4-1/4	6/4	R1/4	3	15,5	11	43	22,5	15	10	12	29
1420 8/6-1/8	8/6	R1/8	5	13	7,5	39	22,5	15	10	14	31
1420 8/6-1/4	8/6	R1/4	5	15,5	11	43	22,5	15	10	14	34
1420 10/8-1/8	10/8	R1/8	6,5	15	7,5	43,5	25,5	17	12	16	46
1420 10/8-1/4	10/8	R1/4	6,5	17	11	47	25,5	17	12	16	50

## Schwenkringstück Mod. 1610

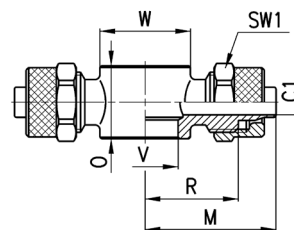
Kombinierbar mit Hohlschrauben Mod. 1631/1635



PRODUKTÜBERSICHT										
Mod.	Schlauch	C1	M	O	R	V	W	SW1	Gew. (g)	Kombinierbar mit Mod.
1610 5/3-M5	5/3	2	17	9	10.5	5.1	∅9	8	8	1631, 1635
1610 5/3-M6	5/3	2	17	9	10.5	5.1	∅9	8	7	SCU, SVU, SCO...
1610 5/3-1/8	5/3	2	22.5	14.5	16	9.8	∅14	8	13	1631, 1635, SCU, SVU, SCO...
1610 6/4-M5	6/4	3	18	9	10.5	5.1	∅9	9	8	1631, 1635
1610 6/4-M6	6/4	2	18	9	10.5	5.1	∅9	9	8	SCU, SVU, SCO...
1610 6/4-1/8	6/4	3	24	14.5	16.5	9.8	∅14	12	18	1631, 1635, SCU, SVU, SCO...
1610 6/4-1/4	6/4	3	26	14.5	18.5	13.2	∅18	12	21	1631, 1635, SCU, SVU, SCO...
1610 6/4-3/8	6/4	3	28	14.5	20.5	16.7	∅21	12	22	1631, 1635, SCU, SVU, SCO...
1610 8/6-1/8	8/6	5	24	14.5	16.5	9.8	∅14	14	19	1631, 1635, SCU, SVU, SCO...
1610 8/6-1/4	8/6	5	26	14.5	18.5	13.2	∅18	14	22	1631, 1635, SCU, SVU, SCO...
1610 8/6-3/8	8/6	5	28	14.5	20.5	16.7	∅21	14	25	1631, 1635, SCU, SVU, SCO...
1610 10/8-1/8	10/8	6.5	25	14.5	16.5	9.8	∅14	16	25	1635, SCU, SVU, SCO...
1610 10/8-1/4	10/8	6.5	27	14.5	18.5	13.2	∅18	16	24	1635, SCU, SVU, SCO...
1610 10/8-3/8	10/8	6.5	29.5	14.5	21	16.7	∅21	16	28	1635, SCU, SVU, SCO...
1610 10/8-1/2	10/8	6.5	32	14.5	23.5	21	∅26	16	35	1635
1610 12/10-3/8	12/10	8	31.5	14.5	21.5	16.7	∅21	19	36	1635, SCU, SVU, SCO...
1610 12/10-1/2	12/10	8.5	33.5	14.5	23.5	21	∅26	19	40	1635
1610 15/12,5-1/2	15/12,5	11	36.5	14.5	25	21	∅26	22	48	1635

## T-Schwenkringstück Mod. 1620

Kombinierbar mit Hohlschrauben Mod. 1631/1635



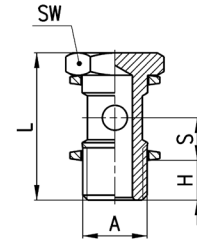
PRODUKTÜBERSICHT										
Mod.	Schlauch	C1	M	O	R	V	W	SW1	Gewicht (g)	Kombinierbar mit Mod.
1620 6/4-M5	6/4	3	18	9	10.5	5.1	∅9	9	12	1631, 1635
1620 6/4-1/8	6/4	3	24	14.5	16.5	9.8	∅14	12	29	1631, 1635, SCU, SVU, SCO...
1620 6/4-1/4	6/4	3	26	14.5	18.5	13.2	∅18	12	31	1631, 1635, SCU, SVU, SCO...
1620 8/6-1/8	8/6	5	24	14.5	16.5	9.8	∅14	14	31	1631, 1635, SCU, SVU, SCO...
1620 8/6-1/4	8/6	5	26	14.5	18.5	13.2	∅18	14	34	1631, 1635, SCU, SVU, SCO...

### Hohlschraube 1-fach kurz Mod. 1631 -01



Kombinierbar mit Ringstücken Mod. 6610, 6620, 1610, 1620, 2023, 1170

Mit Dichtring montiert



PRODUKTÜBERSICHT						
Mod.	A	H	L	S	SW	Gewicht (g)
1631 01-M5	M5	4	18	5,5	8	3 *
1631 01-1/8	G1/8	6	27	8,5	14	13
1631 01-1/4	G1/4	8	29,5	8,5	17	24
1631 01-3/8	G3/8	8	30	8,5	19	35
1631 01-1/2	G1/2	9	31	8,5	27	63

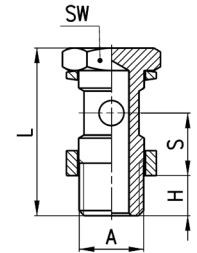
\* = Stahl verzinkt

### Hohlschraube 1-fach lang Mod. 1635 -01



Kombinierbar mit Ringstücken Mod. 6610, 6620, 1610, 1620, 2023, 1170

Mit Dichtring montiert



PRODUKTÜBERSICHT						
Mod.	A	H	L	S	SW	Gewicht (g)
1635 01-1/8	G1/8	6	31	12,5	14	15
1635 01-1/4	G1/4	8	33,5	12,5	17	27
1635 01-3/8	G3/8	8	34	12,5	19	37
1635 01-1/2	G1/2	9	35	12,5	27	71
1635 01-M12x1,25	M12x1,25	8	33,5	12,5	17	27 *
1635 01-M12x1,5	M12x1,5	8	33,5	12,5	17	27 *

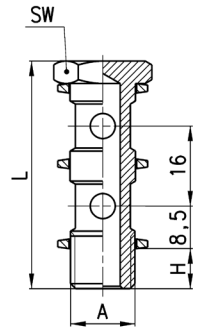
\* = Kombination mit Schwenkringstück G1/4"

### Hohlschraube 2-fach kurz Mod. 1631 -02



Kombinierbar mit Ringstücken Mod. 6610, 6620, 1610, 1620, 2023, 1170

Mit Dichtring montiert



PRODUKTÜBERSICHT					
Mod.	A	H	L	SW	Gewicht (g)
1631 02-1/8	G1/8	6	43	14	18
1631 02-1/4	G1/4	8	45,5	17	33
1631 02-3/8	G3/8	8	46	19	48

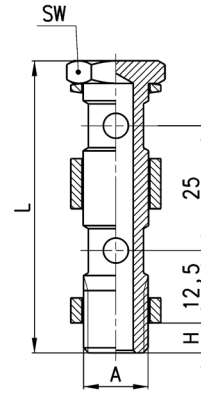


**Hohlschraube 2-fach lang Mod. 1635 -02**



Kombinierbar mit Ringstücken Mod. 6610, 6620, 1610, 1620, 2023, 1170

Mit Dichtring montiert



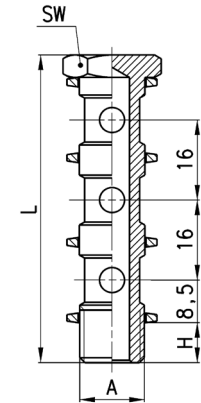
PRODUKTÜBERSICHT					
Mod.	A	H	L	SW	Gewicht (g)
1635 02-1/8	G1/8	6	56	14	26
1635 02-1/4	G1/4	8	58,5	17	33
1635 02-3/8	G3/8	8	59	19	64
1635 02-1/2	G1/2	9	60	27	111

**Hohlschraube 3-fach kurz Mod. 1631 -03**



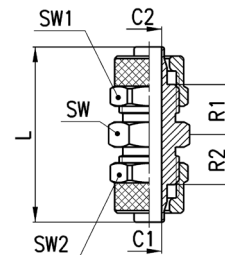
Kombinierbar mit Ringstücken Mod. 6610, 6620, 1610, 1620, 2023, 1170

Mit Dichtring montiert



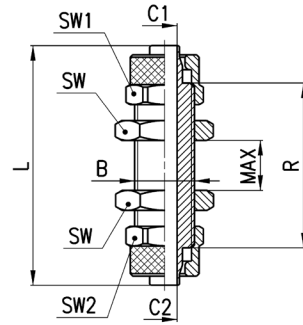
PRODUKTÜBERSICHT					
Mod.	A	H	L	SW	Gewicht (g)
1631 03-1/8	G1/8	6	59	14	24
1631 03-1/4	G1/4	8	61,5	17	42
1631 03-3/8	G3/8	8	62	19	62

**Gerader Verbinder Mod. 1580**



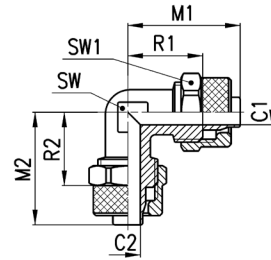
PRODUKTÜBERSICHT										
Mod.	Schlauch	C1	C2	L	R1	R2	SW	SW1	SW2	Gewicht (g)
1580 5/3	5/3	2	2	28,5	7,5	7,5	8	8	8	8
1580 6/4	6/4	3	3	34,5	10	10	12	12	12	22
1580 8/6	8/6	5	5	34,5	9,75	9,75	13	14	14	28
1580 10/8	10/8	6,5	6,5	38	10,5	10,5	14	16	16	38
1580 12/10	12/10	8,5	8,5	41	10,5	10,5	17	19	19	55
1580 15/12,5	15/12,5	11	11	45	11	11	22	22	22	80
1580 8/6-6/4	8/6-6/4	5	3	34,5	9,75	9,75	13	12	14	24
1580 10/8-6/4	10/8-6/4	6,5	3	36,5	10,5	10	14	12	16	31

### Gerade Schottverschraubung Mod. 1590



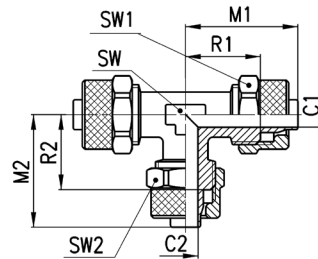
PRODUKTÜBERSICHT											
Mod.	Schlauch	B	C1	C2	L	R	MAX	SW	SW1	SW2	Gewicht (g)
1590 5/3	5/3	M7x0,75	2	2	40	27	9	8	8	8	12
1590 6/4	6/4	M10x1	3	3	48	33	14	14	12	12	33
1590 8/6	8/6	M12x1	5	5	48	33	12	17	14	14	43
1590 10/8	10/8	M14x1	6,5	6,5	48	31	10	17	16	16	52
1590 12/10	12/10	M16x1	8,5	8,5	53	33	10	19	19	19	71
1590 6/4-5/3	6/4-5/3	M10x1	3	2	48	34	14	14	12	12	33
1590 8/6-6/4	8/6-6/4	M12x1	5	3	48	33	12	17	14	14	44

### Winkel-Anschluss Mod. 1550



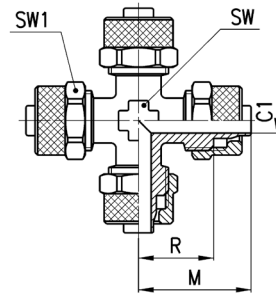
PRODUKTÜBERSICHT										
Mod.	Schlauch	C1	C2	M1	M2	R1	R2	SW	SW1	Gewicht (g)
1550 6/4	6/4	3	3	22,5	22,5	15	15	8	12	21
1550 8/6	8/6	5	5	22,5	22,5	15	15	10	14	27
1550 10/8	10/8	6,5	6,5	25,5	25,5	17	17	12	16	40
1550 12/10	12/10	8,5	8,5	30	30	20	20	14	19	61
1550 15/12,5	15/12,5	11	11	34	34	22,5	22,5	16	22	88

### T-Anschluss Mod. 1540



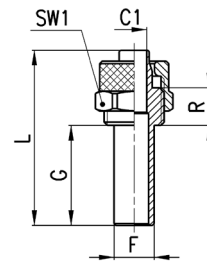
PRODUKTÜBERSICHT											
Mod.	Schlauch	C1	C2	M1	M2	R1	R2	SW	SW1	SW2	Gewicht (g)
1540 5/3	5/3	2	2	21,5	21,5	15	15	8	8	8	17
1540 6/4	6/4	3	3	22,5	22,5	15	15	8	12	12	31
1540 8/6	8/6	5	5	22,5	22,5	15	15	10	14	14	39
1540 10/8	10/8	6,5	6,5	25,5	25,5	17	17	12	16	16	58
1540 12/10	12/10	8,5	8,5	30	30	20	20	14	19	19	90
1540 15/12,5	15/12,5	11	11	34	34	22,5	22,5	16	22	22	128
1540 8/6-6/4	8/6-6/4	5	3	22,5	22,5	15	15	10	14	12	38
1540 10/8-6/4	10/8-6/4	6,5	3	25,5	23,5	17	16,5	12	16	12	50
1540 10/8-8/6	10/8-8/6	6,5	5	25,5	24	17	16,5	12	16	14	53

**X-Anschluss Mod. 1600**



PRODUKTÜBERSICHT							
Mod.	Schlauch	C1	M	R	SW	SW1	Gewicht (g)
1600 6/4	6/4	3	22,5	15	8	12	41
1600 8/6	8/6	5	22,5	15	10	14	52

**Gerade Einlöt-Verschraubung Mod. 1470**

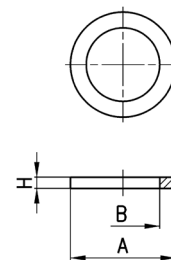


PRODUKTÜBERSICHT								
Mod.	Schlauch	F	C1	G	L	R	SW1	Gewicht (g)
1470 6/4	6/4	6	3	20	35	7,5	12	11
1470 8/6	8/6	8	5	20	35	7,5	14	15

**Aluminium-Dichtring Mod. 2651**



Werkstoff: Aluminium

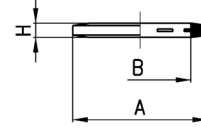


PRODUKTÜBERSICHT				
Mod.	A	B	H	Gewicht (g)
2651 1/8	14	9,8	1,5	1
2651 1/4	18	13,2	1,5	1
2651 3/8	22	16,7	1,5	1
2651 1/2	26	20,9	1,5	1
2651 1	38,5	33,4	1,5	2

### Kunststoff-Dichtring Mod. 2661



Für Hohlschrauben Mod. 1631/1635  
Werkstoff: Polyamid  
Mit Montagesicherung

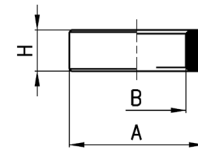


PRODUKTÜBERSICHT				
Mod.	A	B	H	Gewicht (g)
2661 M3	4,9	2,8	0,7	1
2661 M5	8	5,2	1	1
2661 M6	9	6,2	1	1
2661 1/8	14	10,2	1,9	1
2661 1/4	18	13,5	1,9	1
2661 3/8	21	16,5	2,1	1
2661 1/2	26	21,2	1,9	1

### Distanz-Dichtring Mod. 2665

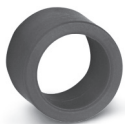


Für Hohlschraube lang Mod. 1635  
Werkstoff: Polyamid

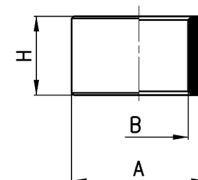


PRODUKTÜBERSICHT				
Mod.	A	B	H	Gewicht (g)
2665 1/8	14	9,8	5	1
2665 1/4	18	13,2	5	1
2665 3/8	21	16,8	5	1
2665 1/2	26	21,1	5	1

### Distanz-Dichtring Mod. 2669

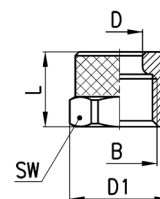


Für Hohlschraube 2-fach lang Mod. 1635-02  
Werkstoff: Polyamid



PRODUKTÜBERSICHT				
Mod.	A	B	H	Gewicht (g)
2669 1/8	14	9,8	10	1
2669 1/4	18	13,2	10	2
2669 3/8	21	16,8	10	2
2669 1/2	26	21,1	10	2

### Überwurfmutter Mod. 1703



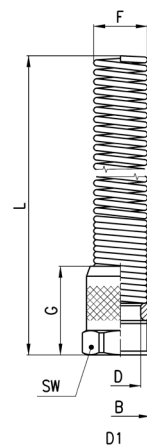
PRODUKTÜBERSICHT							
Mod.	Schlauch	B	D	D1	L	SW1	Gewicht (g)
1703 5/3-M7x0,75	5/3	M7x0,75	5,1	8,8	8,5	8	1
1703 6/4-M8x0,75	6/4	M8x0,75	6,1	9,8	8,5	9	2
1703 6/4-M10x1	6/4	M10x1	6,1	13,3	10	12	4
1703 8/6-M12x1	8/6	M12x1	8,2	15,5	10	14	5
1703 10/8-M14x1	10/8	M14x1	10,15	17,5	13	16	8
1703 12/10-M16x1	12/10	M16x1	12,2	21	13,5	19	12
1703 15/12,5-M20x1	15/12,5	M20x1	15,2	24,5	16	22	15

### Knickschutzspirale Mod. 1723



Mit metallischer Feder

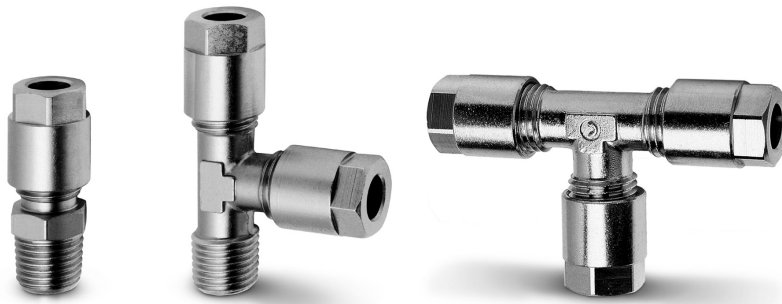
Bestellbezeichnung:  
z.B. Mod. 1723 6/4 (ohne Gewindeangabe)



PRODUKTÜBERSICHT									
Mod.	Schlauch	B	F	D	D1	G	L	SW	Gewicht (g)
1723 6/4-M10x1	6/4	M10x1	8,9	6,1	13,3	18	90,5	12	15
1723 8/6-M12x1	8/6	M12x1	10,9	8,2	15,5	18	94,5	14	23
1723 10/8-M14x1	10/8	M14x1	12,5	10,15	17,5	22	96,5	16	29
1723 12/10-M16x1	12/10	M16x1	15,5	12,2	21	23,5	108	19	46
1723 15/12,5-M20x1	15/12,5	M20x1	18,5	15,2	24,5	28	120	22	57

# Klemmringverschraubungen Universal Serie 1000

Für Kunststoffschläuche, Kupfer-, Messing-, Stahl- und Aluminiumrohre  $\varnothing$  4, 6, 8, 10, 12 mm  
Anschlüsse: G1/8", G1/4", R1/8", R1/4", R3/8", R1/2"



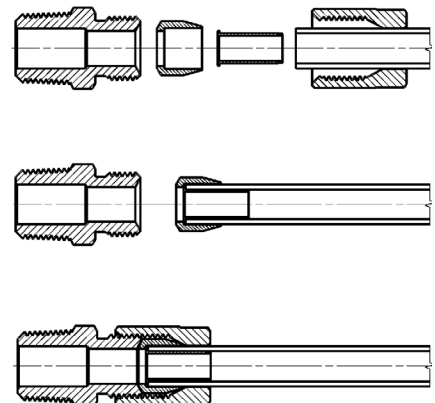
Die Klemmringverschraubungen Universal der Serie 1000 können mit den unterschiedlichsten Typen von Kunststoffschläuchen sowie mit Kupfer-, Messing-, Stahl- und Aluminiumrohren verwendet werden. Sie sind für verschiedene Anwendungen geeignet und können in der Niederdruck-Pneumatik, Ölhydraulik und in Hydraulik-Systemen eingesetzt werden.

Die Sitze der Verschraubungen, Klemmringe und Muttern entsprechen der DIN 3870-3861 Norm.

## ALLGEMEINE KENNGRÖSSEN

Durchmesser	$\varnothing$ 4, 6, 8, 10, 12 mm
Gewinde	R konisch ISO 7 (BSPT), G zylindrisch ISO 228 (BSP), andere auf Anfrage
Betriebstemperatur	schlauch-/rohr- und druckabhängig
Werkstoffe Schlauch/Rohr	Polyamid (mit Einsteckhülse Mod. 1320), Kupfer, Messing, Stahl, Aluminium
Medium	Druckluft und Niederdruckbereich für Flüssigkeiten und Gase
Werkstoffe	Körper + Überwurfmutter Messing vernickelt
Betriebsdruck	Max. 40 bar (schlauch-/rohrabhängig)

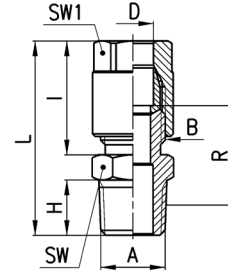
## Funktionsprinzip



**Gerade Einschraub-Verschraubung Mod. 1050**



Konisch

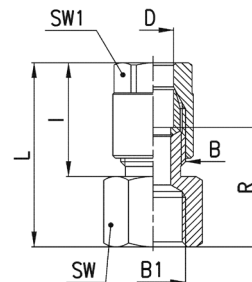


PRODUKTÜBERSICHT										
Mod.	D	A	B	H	I	L	R	SW	SW1	Gewicht (g)
1050 4-1/8	4	R1/8	1/8	7,5	19	31	14	12	12	19
1050 6-1/8	6	R1/8	1/8	7,5	19	31	14	12	12	18
1050 6-1/4	6	R1/4	1/8	11	19	35	16,5	14	12	23
1050 8-1/8	8	R1/8	1/4	7,5	23	35	15,5	14	14	29
1050 8-1/4	8	R1/4	1/4	11	23	39	18	14	14	33
1050 8-3/8	8	R3/8	1/4	11,5	23	39,5	18	17	14	40
1050 10-1/4	10	R1/4	3/8	11	25,5	41,5	18	17	17	51
1050 10-3/8	10	R3/8	3/8	11,5	25,5	42	18	17	17	55
1050 10-1/2	10	R1/2	3/8	14	25,5	45	18	22	17	65
1050 12-1/4	12	R1/4	M18x1,5	11	24,5	40,5	12	19	19	56 *
1050 12-3/8	12	R3/8	M18x1,5	11,5	24,5	41	12	19	19	58 *
1050 12-1/2	12	R1/2	M18x1,5	14	24,5	44	12	22	19	68 *

\* = Klemmring mit Doppelkonus

**Gerade Aufschraub-Verschraubung Mod. 1063**

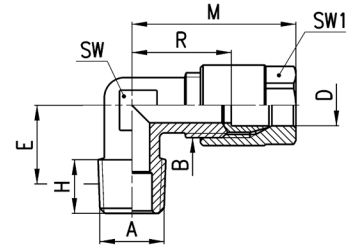
Zylindrisch



PRODUKTÜBERSICHT									
Mod.	D	B1	B	I	L	R	SW	SW1	Gewicht (g)
1063 4-1/8	4	G1/8	1/8	19	29	18,5	13	12	19
1063 6-1/8	6	G1/8	1/8	19	29	18,5	13	12	18
1063 6-1/4	6	G1/4	1/8	19	30,5	20	17	12	25
1063 8-1/8	8	G1/8	1/4	23	33	20	14	14	31
1063 8-1/4	8	G1/4	1/4	23	34,5	21,5	17	14	35

## Winkel-Einschraub-Verschraubung Mod. 1020

Konisch

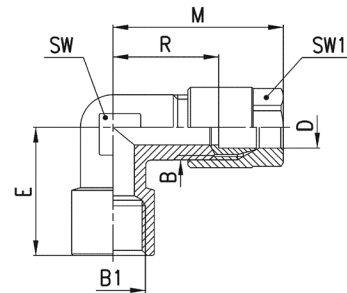


PRODUKTÜBERSICHT											
Mod.	D	A	B	E	H	M	R	SW	SW1	Gewicht (g)	
1020 4-1/8	4	R1/8	1/8	11,5	7,5	29,5	19	9	12	21	
1020 6-1/8	6	R1/8	1/8	11,5	7,5	29,5	19	9	12	19	
1020 6-1/4	6	R1/4	1/8	13,5	11	29,5	19	12	12	27	
1020 8-1/8	8	R1/8	1/4	11,5	7,5	33	20	11	14	35	
1020 8-1/4	8	R1/4	1/4	13,5	11	33	20	12	14	36	
1020 8-3/8	8	R3/8	1/4	15,5	11,5	35	22	14	14	50	
1020 10-1/4	10	R1/4	3/8	15	11	38	22,5	13	17	59	
1020 10-3/8	10	R3/8	3/8	15,5	11,5	38	22,5	14	17	58	
1020 10-1/2	10	R1/2	3/8	16	14	38	22,5	16	17	78	
1020 12-1/4	12	R1/4	M18x1,5	15	11	37	16,5	15	19	66	*
1020 12-3/8	12	R3/8	M18x1,5	15	11,5	37	16,5	15	19	66	*
1020 12-1/2	12	R1/2	M18x1,5	16	14	37	16,5	16	19	75	*

\* = Klemmring mit Doppelkonus

## Winkel-Aufschraub-Verschraubung Mod. 1093

Zylindrisch

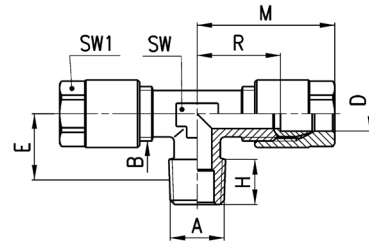


PRODUKTÜBERSICHT									
Mod.	D	B1	B	E	M	R	SW	SW1	Gewicht (g)
1093 4-1/8	4	G1/8	1/8	19	29,5	18,5	12	12	31
1093 6-1/8	6	G1/8	1/8	19	29,5	19	12	12	25
1093 6-1/4	6	G1/4	1/8	23	30,5	20	13	12	39
1093 8-1/8	8	G1/8	1/4	19	33	20	11	14	39
1093 8-1/4	8	G1/4	1/4	23	35	22	13	14	44



**T-Einschraub-Verschraubung Mod. 1000**

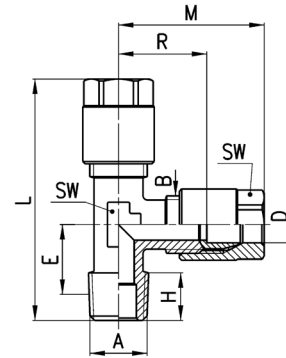
Konisch



PRODUKTÜBERSICHT										
Mod.	D	A	B	E	H	M	R	SW	SW1	Gewicht (g)
1000 4-1/8	4	R1/8	1/8	11,5	7,5	29,5	19	9	12	35
1000 6-1/8	6	R1/8	1/8	11,5	7,5	29,5	19	9	12	33
1000 8-1/4	8	R1/4	1/4	13,5	11	33	20	12	14	63
1000 10-1/4	10	R1/4	3/8	15	11	38	22,5	13	17	104

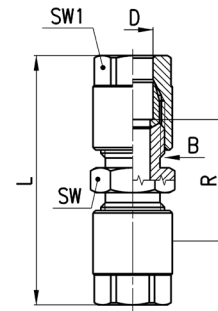
**L-Einschraub-Verschraubung Mod. 1010**

Konisch



PRODUKTÜBERSICHT											
Mod.	D	A	B	E	H	L	M	R	SW	SW1	Gewicht (g)
1010 4-1/8	4	R1/8	1/8	11,5	7,5	48	29,5	19	9	12	37
1010 6-1/8	6	R1/8	1/8	11,5	7,5	48	29,5	19	9	12	33
1010 8-1/4	8	R1/4	1/4	13,5	11	54,5	33	20	12	14	61
1010 10-1/4	10	R1/4	3/8	15	11	61,5	38	22,5	13	17	103

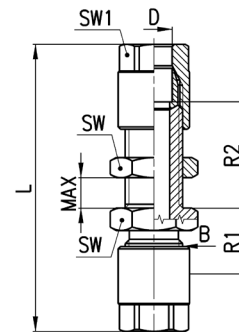
**Gerader Verbinder Mod. 1230**



PRODUKTÜBERSICHT							
Mod.	D	B	L	R	SW	SW1	Gewicht (g)
1230 4	4	1/8	42,5	21,5	12	12	29
1230 6	6	1/8	42,5	21,5	12	12	26
1230 8	8	1/4	51	25	14	14	48
1230 10	10	3/8	56	25	17	17	83
1230 12	12	M18x1,5	54	13	19	19	140 *

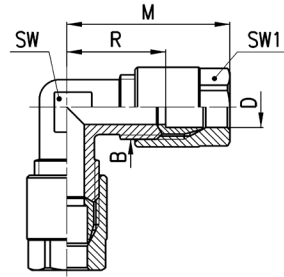
\* = Klemmring mit Doppelkonus

**Gerade Schottverschraubung Mod. 1250**



PRODUKTÜBERSICHT									
Mod.	D	B	L	R1	R2	MAX	SW	SW1	Gewicht (g)
1250 4	4	1/8	57,5	12,5	23	12	14	12	40
1250 6	6	1/8	57,5	13	23,5	12	14	12	38
1250 8	8	1/4	65	15	24	13	17	14	67
1250 10	10	3/8	72,5	15	26,5	13	22	17	119

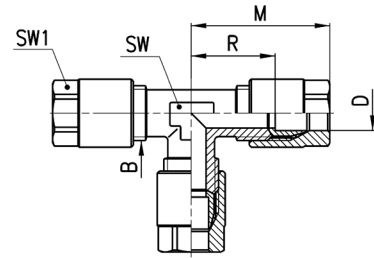
### Winkel-Anschluss Mod. 1220



PRODUKTÜBERSICHT							
Mod.	D	B	M	R	SW	SW1	Gewicht (g)
1220 4	4	1/8	29,5	19	9	12	31
1220 6	6	1/8	29,5	19	9	12	29
1220 8	8	1/4	33	20	11	14	53
1220 10	10	3/8	38	22,5	14	17	92
1220 12	12	M18x1,5	37	16,5	16	19	99 *

\* = Klemmring mit Doppelkonus

### T-Anschluss Mod. 1210

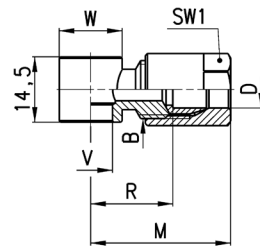


PRODUKTÜBERSICHT							
Mod.	D	B	M	R	SW	SW1	Gewicht (g)
1210 4	4	1/8	29,5	19	9	12	45
1210 6	6	1/8	29,5	19	9	12	42
1210 8	8	1/4	33	20	12	14	79
1210 10	10	3/8	38	22,5	13	17	133
1210 12	12	M18x1,5	37	16,5	16	19	144 *

\* = Klemmring mit Doppelkonus

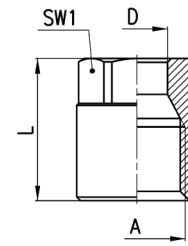
### Ringstück Mod. 1170

Kombinierbar mit Hohlschrauben Mod. 1631/1635



PRODUKTÜBERSICHT										
Mod.	D	B	R	M	V	W	SW1	Gewicht (g)	Kombinierbar mit Mod.	
1170 6-1/8	6	1/8	17.5	28	9.8	14	12	20	1631, 1635, SCU, SVU, SCO...	
1170 6-1/4	6	1/8	20	30.5	13.2	18	12	24	1631, 1635, SCU, SVU, SCO...	
1170 8-1/8	8	1/4	18	31	9.8	14	14	31	1635, SCU, SVU, SCO...	

### Überwurfmutter Mod. 1303



PRODUKTÜBERSICHT					
Mod.	D	A	L	SW1	Gewicht (g)
1303 4-1/8	4	1/8	15,5	12	8
1303 6-1/8	6	1/8	15,5	12	8
1303 8-1/4	8	1/4	19	14	14
1303 10-3/8	10	3/8	21,5	17	24
1303 12-M18x1,5	12	M18x1,5	19,5	19	27

### Klemmring Mod. 1310

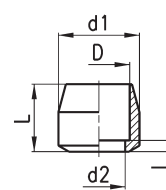


FIG. 1

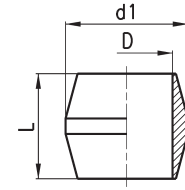
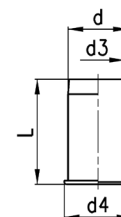


FIG. 2

PRODUKTÜBERSICHT						
Mod.	D	d1	d2	l	L	Gewicht (g)
1310 4	4	7,8	3	1	8	2
1310 6	6	7,8	4,5	1	7	1
1310 8	8	10,8	7	1,5	9	3
1310 10	10	13,8	9	1,5	11,5	5
1310 12-M18	12	16,3	12	-	11	6 *

\* = mit Doppelkonus (Fig. 2)

### Einsteckhülse Mod. 1320



PRODUKTÜBERSICHT					
Mod.	d	d3	d4	L	Gewicht (g)
1320 4	4	3	5	12	1
1320 6	6	5	7	13	1
1320 8	8	7	9	14	1
1320 10	10	9	11	16	2