

Edelstahlzylinder Serie 97

Neu 

1

ANTREIBEN

Einfach, doppeltwirkend, mit Endlagendämpfung.
ø 32, 40, 50, 63 mm



- » Schmutzunempfindliches Design
- » Rostfreier Stahl 1.4301
- » Einstellbare Endlagendämpfung

Die Zylinder Serie 97 finden in der Off-Shore-, Schiffsbau-, Pharma-, Nuklear- und Lebensmittelindustrie Einsatz.

Die Standardausführung dieser Zylinder ist mit einem im Kolben integrierten Permanentmagneten zur berührungslosen Abtastung ausgerüstet. Zur Anschlagdämpfung am Zylinderkopf- und -deckel ist dieser Zylinder neben mechanischen Dämpfscheiben auch mit einer einstellbaren Endlagendämpfung ausgerüstet, die mit einer entsprechenden Regulierschraube individuell eingestellt werden kann.

ALLGEMEINE KENNGRÖSSEN

Bauart	Geschraubte Köpfe mit PTFE Abdichtung zum Rohr
Funktion	Einfach- und doppeltwirkend
Werkstoffe	Köpfe, Rohr und Kolbenstange in Stahl 1.4301 Kolbenstangendichtung PU, Kolbendichtung NBR Führungselement aus Kunststoff, Fett mit Zertifizierung NSF H1
Befestigungsart	Überwurfmutter vorne + hinten Schwenklager vorne Schwenkgelenk hinten Schwenkgelenk hinten, sphärisch Schwenkgabel hinten
Hübe min-max	25 + 800 mm
Umgebungstemperatur	0°C + 80°C (getrocknete Luft - 20°C)
Betriebsdruck	1 + 10 bar
Geschwindigkeit	10 + 1000 mm/sec (ohne Last)
Medium	Gefilterte, ölfreie Luft. Im Falle von geölter Luft empfehlen wir die Verwendung von Öl ISO VG32 und die Schmierung nie zu unterbrechen.

STANDARDHÜBE ZYLINDER SERIE 97

- = Einfachwirkend
- × = Doppeltwirkend

PRODUKTÜBERSICHT

Ø	25	50	75	80	100	125	150	160	200	250	300	320	400	500
32	×•	×•	×	×	×	×	×	×	×	×	×	×	×	×
40	×•	×•	×	×	×	×	×	×	×	×	×	×	×	×
50	×•	×•	×	×	×	×	×	×	×	×	×	×	×	×
63	×•	×•	×	×	×	×	×	×	×	×	×	×	×	×

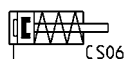
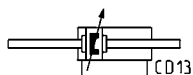
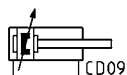
MODELLBEZEICHNUNG

97	M	2	A	050	A	0200	
-----------	----------	----------	----------	------------	----------	-------------	--

97	SERIE	
M	BAUREIHEN M = Schwenngelenk hinten S = Schwenngelenk hinten, spährisch F = Schwenngabel hinten T = Befestigungsgewinde an Kopf + Deckel A = Schwenklager vorne	
2	BETRIEBSART 1 = Einfachwirkend, Feder vorn 2 = Doppeltwirkend, einstellbare Endlagendämpfung 6 = Doppeltwirkend, durchgehende Kolbenstange, einstellbare Endlagendämpfung (nur Version T + A)	PNEUMATIKSYMBOLE CS06 CD09 CD13
A	WERKSTOFFE A = Rostfreier Stahl 1.4301- Dichtungen PU V = Rostfreier Stahl 1.4301- Dichtungen FKM	
050	KOLBENDURCHMESSER 032 = 32 mm - 040 = 40 mm - 050 = 50 mm - 063 = 63 mm	
A	BEFESTIGUNGSART A = Standard mit Kopfmutter V und Überwurfmutter U	
0200	HÜBE (siehe Tabelle) = Standard V = Kolbenstangenabstreifer in FKM	

PNEUMATIKSYMBOLE

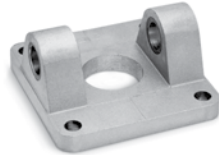
Pneumatiksymbole entsprechen der Modellbezeichnung.



ZYLINDER SERIE 97

Fussbefestigung /
Flansch Mod. B

Schwenkgabel Mod. I

Schwenkgabel hinten
Mod. C-HSchwenkgabel schmal,
hinten Mod. CRSchwenkgelenk
sphärisch Mod. RSchwenkgelenk 90°,
sphärisch Mod. ZCR

Gabelkopf Mod. G-90



Gelenkauge Mod. GA-90

Kolbenstangenmutter
Mod. U-90Überwurfmutter Mod.
V-97

Lagerbolzen Mod. S-90

Lagerbolzen verdrehges.
Mod. SR-90

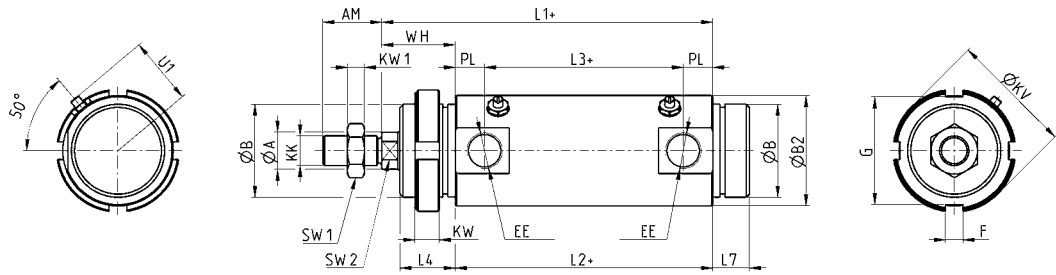
Alle Zubehörteile werden unmontiert geliefert, außer Kolbenstangenmutter Mod. U und Überwurfmutter Mod. V.

Zylinder Serie 97, Mod. T
Neu

Kopf und Deckel mit Gewinde/Überwurfmutter.



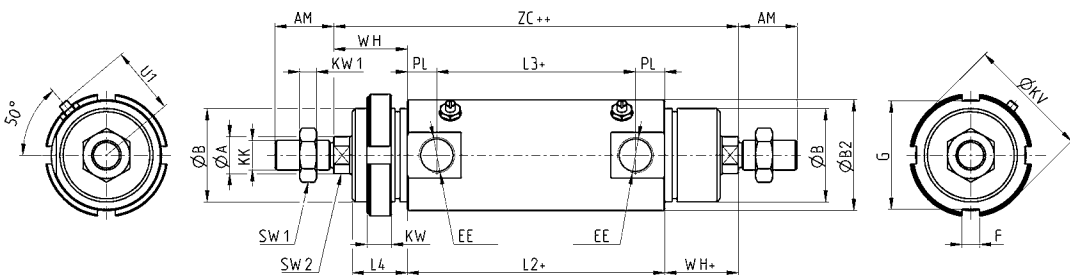
+ Hub


PRODUKTÜBERSICHT

Ø	ØA	AM	ØB	ØB2	EE	F	G	KK	PL	SW1	KW1	SW2	U1	WH	L1+	L2+	L3+	L4	L7	KW	ØKV
32	12	22	M30x1,5	36	G1/8	5	38	M10x1,25	9	17	6	10	23	26	120	94	76	19,5	15	7	42
40	16	24	M38x1,5	45	G1/4	6	50	M12x1,25	12	19	7	13	27	30	135	105	81	22,5	15	8	55
50	20	32	M45x1,5	55	G1/4	6	53	M16x1,5	12	24	8	17	33	37	143	106	82	28	18	10	60
63	20	32	M45x1,5	68	G3/8	6	53	M16x1,5	13	24	8	17	40	37	158	121	95	28	18	10	60

Zylinder Serie 97, Mod. T - durchgehende Kolbenstange
Neu

Köpfe beidseitig mit Gewinde/Überwurfmutter.


 + Hub
 ++ 2x Hub

PRODUKTÜBERSICHT

Ø	ØA	AM	ØB	ØB2	EE	F	G	KK	PL	SW1	KW1	SW2	U1	WH+	L2+	L3+	L4	KW	ØKV	ZC++
32	12	22	M30x1,5	36	G1/8	5	38	M10x1,25	9	17	6	10	23	26	94	76	19,5	7	42	146
40	16	24	M38x1,5	45	G1/4	6	50	M12x1,25	12	19	7	13	27	30	105	81	22,5	8	55	165
50	20	32	M45x1,5	55	G1/4	6	53	M16x1,5	12	24	8	17	33	37	106	82	28	10	60	180
63	20	32	M45x1,5	68	G3/8	6	53	M16x1,5	13	24	8	17	40	37	121	95	28	10	60	195

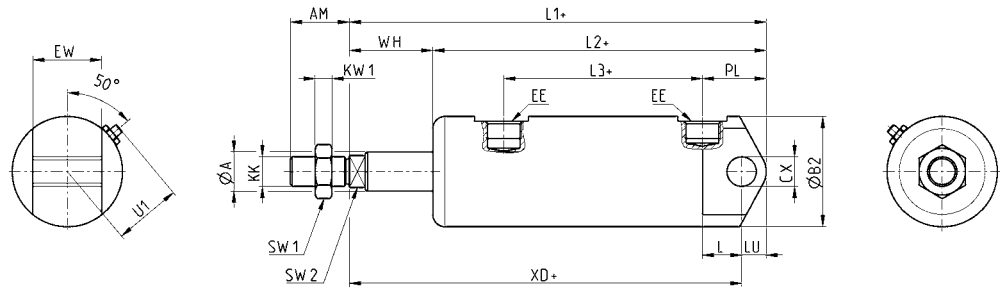
Zylinder Serie 97, Mod. M

Neu

Mit Schwenkgelenk hinten.



+ Hub



PRODUKTÜBERSICHT

Ø	ØA	AM	ØB2	CX	EE	EW	KK	PL	SW1	KW1	SW2	U1	WH	L1+	L2+	L3+	L	LU	XD+
32	12	22	36	10	G1/8	26	M10x1,25	23	17	6	10	23	26	151	125	76	13	9	142
40	16	24	45	12	G1/4	28	M12x1,25	26	19	7	13	27	34	170	136	81	16	10	160
50	20	32	55	12	G1/4	32	M16x1,5	32	24	8	17	33	37	182	145	82	16,5	12	170
63	20	32	68	16	G3/8	40	M16x1,5	29,5	24	8	17	40	50	202	152	95	21	12	190

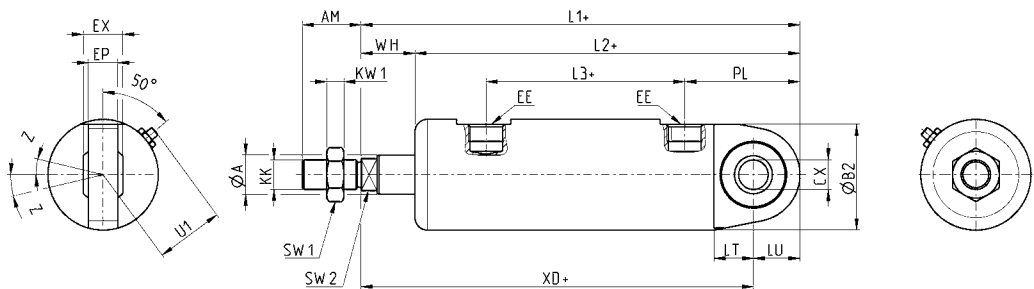
Zylinder Serie 97, Mod. S

Neu

Mit Schwenkgelenk hinten, spährisch.



+ Hub



PRODUKTÜBERSICHT

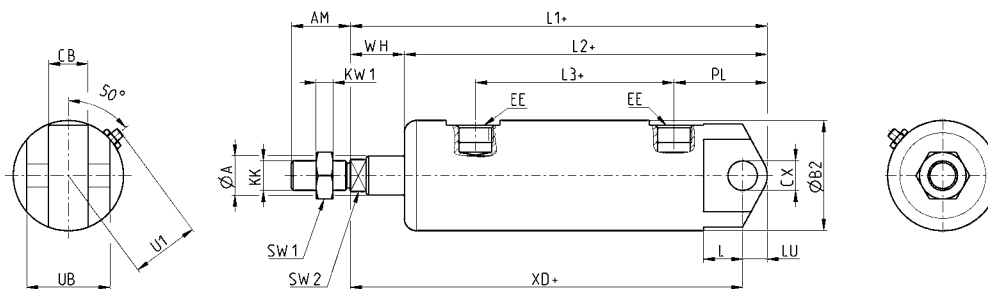
Ø	ØA	AM	ØB2	CX	EE	EP	EX	KK	PL	SW1	KW1	SW2	U1	WH	L1+	L2+	L3+	LT	LU	XD+	Z
32	12	22	36	10	G1/8	10,5	14	M10x1,25	37	17	6	10	23	18	157	139	76	13	15	142	13
40	16	24	45	12	G1/4	12	16	M12x1,25	47	19	7	13	27	22	179	157	81	16	19	160	13
50	20	32	55	16	G1/4	15	21	M16x1,5	49	24	8	17	33	28,5	190,5	162	82	16,5	20,5	170	15
63	20	32	68	16	G3/8	15	21	M16x1,5	60	24	8	17	40	31,5	214	182,5	95	21	24	190	15

Zylinder Serie 97, Mod. F

Mit Schwenkgabel hinten.

Neu


+ Hub


PRODUKTÜBERSICHT

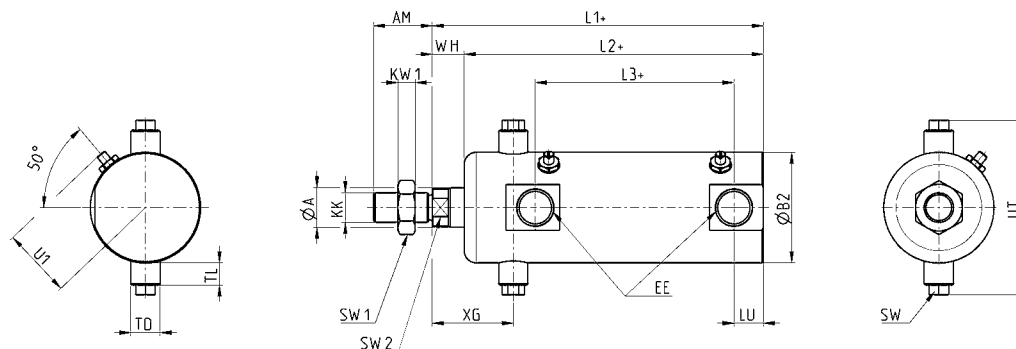
Ø	ØA	AM	ØB2	CB	CX	EE	KK	PL	SW1	KW1	SW2	U1	WH	L1+	L2+	L3+	L	LU	XD+	UB
32	12	22	36	14	10	G1/8	M10x1,25	31	17	6	10	23	18	151	133	76	13	9	142	34
40	16	24	45	16	12	G1/4	M12x1,25	38	19	7	13	27	22	170	148	81	16	10	160	40
50	20	32	55	21	16	G1/4	M16x1,5	40,5	24	8	17	33	28,5	182	153,5	82	16,5	12	170	45
63	20	32	68	21	16	G3/8	M16x1,5	48	24	8	17	40	31,5	202	170,5	95	21	12	190	51

Zylinder Serie 97, Mod. A

Mit Schwenklager vorne.

Neu


+ Hub


PRODUKTÜBERSICHT

Ø	ØA	AM	ØB2	EE	KK	SW	SW1	KW1	SW2	U1	WH	L1+	L2+	L3+	LU	XG	TD	TL	UT
32	12	22	36	G1/8	M10x1,25	8	17	6	10	23	9	120	111	76	9	27	10	7	58
40	16	24	45	G1/4	M12x1,25	8	19	7	13	27	13	135	122	81	12	33	12	9	71
50	20	32	55	G1/4	M16x1,5	8	24	8	17	33	18	143	125	82	12	40	14	9	81
63	20	32	68	G3/8	M16x1,5	12	24	8	17	40	22,5	158	135,5	95	13	45	16	12	104

Fussbefestigung/Flansch Mod. B

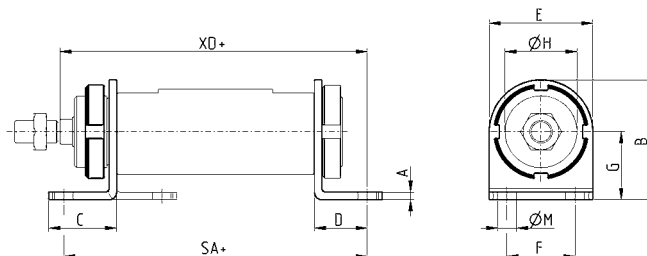
Werkstoff: Edelstahl 1.4301

Lieferumfang:
1 Überwurfmutter
2 Füße, einzeln

Neu



+ Hub



PRODUKTÜBERSICHT

Mod.	Ø	A	B	C	D	E	SA+	F	G	ØH	ØM	XD+
B-97-32	32	4	53	35	24	42	142	32	32	30,1	7	142
B-97-40	40	4	63,5	36	28	55	161	36	36	38,1	10	160
B-97-50	50	5	77,5	47	32	65	170	45	45	45,1	10	170
B-97-63	63	5	82,5	45	32	65	185	50	50	45,1	10	190

Schwenkgabel Mod. I

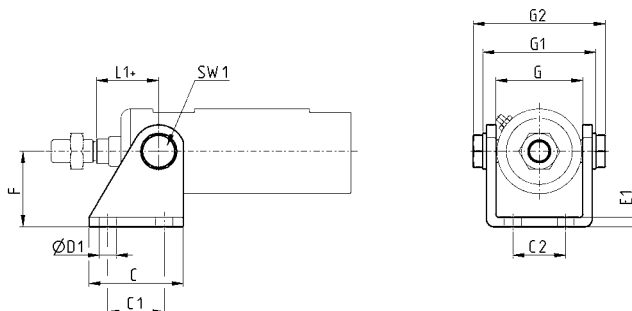
Werkstoff: Edelstahl 1.4301

Lieferumfang:
1 Schwenkgabel
2 Führungskäfige

Neu



+ Hub



PRODUKTÜBERSICHT

Mod.	Ø	C	C1	C2	ØD1	E1	F	G	G1	G2	L1+	SW1
I-97-32	32	40	24	20	7	4	35	38,1	50,1	58,1	27	13
I-97-40	40	50	30	28	9	5	40	46,1	60,1	70,1	33	17
I-97-50	50	54	34	36	9	6	45	57,1	74,1	86,1	40	19
I-97-63	63	65	35	42	9	6	50	70,1	88,1	100,1	45	19

Schwenkgabel hinten Mod. C-H

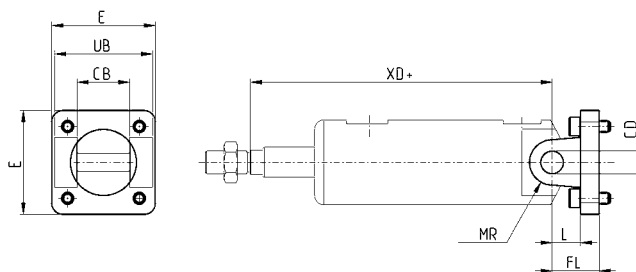
Werkstoff: Edelstahl 1.4401

Lieferumfang:
1 Schwenkgabel
4 Schrauben

Neu



+ Hub

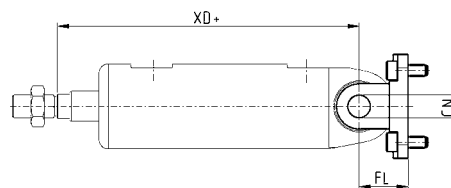
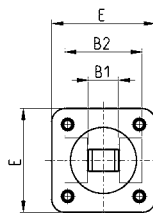


PRODUKTÜBERSICHT

Mod.	Ø	CB	CD	E	FL	L	MR	UB	XD+
C-H-90-32	32	26	10	45	22	12	10	45	142
C-H-90-40	40	28	12	55	25	15	12	52	160
C-H-90-50	50	32	12	65	27	17	12	60	170
C-H-90-63	63	40	16	75	32	20	16	70	190

Schwenkgabel schmal, hinten Mod. CR
Neu

Werkstoff: Edelstahl 1.4401

 Lieferumfang:
 1 Schwenkgabel
 4 Schrauben


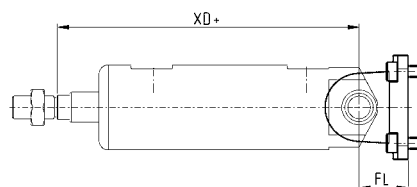
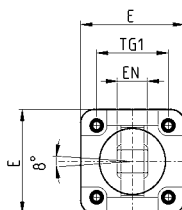
+ Hub

PRODUKTÜBERSICHT

Mod.	Ø	B1	B2	E	CN	FL	XD+
CR-90-32	32	14	34	45	10	22	142
CR-90-40	40	16	40	55	12	25	160
CR-90-50	50	21	45	65	16	27	170
CR-90-63	63	21	51	75	16	32	190

Schwenkgelenk sphärisch Mod. R
Neu

Werkstoff: Edelstahl 1.4401

 Lieferumfang:
 1 Schwenkgelenk
 4 Schrauben


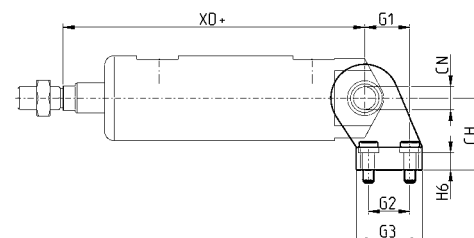
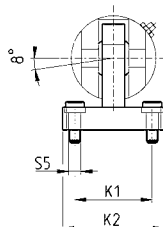
+ Hub

PRODUKTÜBERSICHT

Mod.	Ø	E	EN	FL	TG1	XD+
R-90-32	32	45	14	22	32,5	142
R-90-40	40	55	16	25	38	160
R-90-50	50	65	21	27	46,5	170
R-90-63	63	75	21	32	56,5	190

Schwenkgelenk 90°, sphärisch Mod. ZCR
Neu

Werkstoff: Edelstahl 1.4401

 Lieferumfang:
 1 Schwenkgelenk
 4 Schrauben


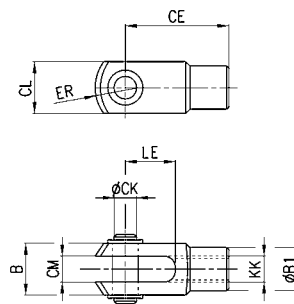
+ Hub

PRODUKTÜBERSICHT

Mod.	Ø	CH	CN	G1	G2	G3	H6	K1	K2	S5	XD+
ZCR-90-32	32	32	10	21	18	31	10	38	51	6,6	142
ZCR-90-40	40	36	12	24	22	35	10	41	54	6,6	160
ZCR-90-50	50	45	16	33	30	45	12	50	65	9	170
ZCR-90-63	63	50	16	37	35	50	12	52	67	14	190

Gabelkopf Mod. G-90

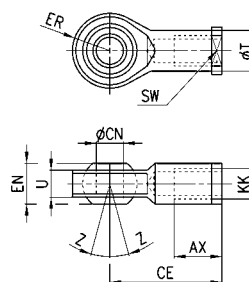
ISO 8140
Werkstoff: Edelstahl 1.4305



PRODUKTÜBERSICHT										
Mod.	Ø	ØCK	LE	CM	CL	ER	CE	KK	B	ØB1
G-90-25-32	32	10	20	10	20	12	40	M10x1,25	26	18
G-90-40	40	12	24	12	24	14	48	M12x1,25	31	20
G-90-50-63	50-63	16	32	16	32	19	64	M16x1,5	39	26

Gelenkauge Mod. GA-90

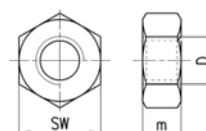
ISO 8139
Werkstoff: Edelstahl 1.4301



PRODUKTÜBERSICHT											
Mod.	Ø	ØCN	U	EN	ER	AX	CE	KK	ØT	Z	SW
GA-90-32	32	10	10,5	14	14	20	43	M10x1,25	15	6,5	17
GA-90-40	40	12	12	16	16	22	50	M12x1,25	17,5	6,5	19
GA-90-50-63	50-63	16	15	21	21	28	64	M16x1,5	22	7,5	22

Kolbenstangenmutter Mod. U-90

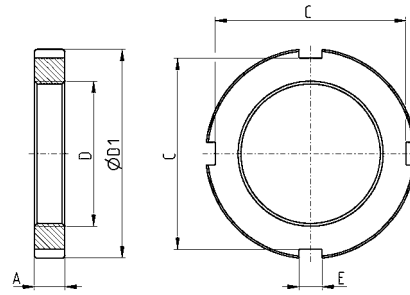
UNI EN ISO 4035
Werkstoff: Edelstahl 1.4301



PRODUKTÜBERSICHT				
Mod.	Ø	D	m	SW
U-90-25-32	32	M10x1,25	6	17
U-90-40	40	M12x1,25	7	19
U-90-63	50-63	M16x1,5	8	24

Überwurfmutter Mod. V-97

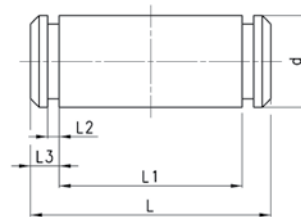
Werkstoff: Edelstahl 1.4301

Neu

PRODUKTÜBERSICHT

Mod.	Ø	A	D	ØD1	E	C
V-97-32	32	7	M30X1,5	42	5	38
V-97-40	40	8	M38X1,5	55	6	50
V-97-50-63	50-63	10	M45X1,5	60	6	53

Lagerbolzen Mod. S-90

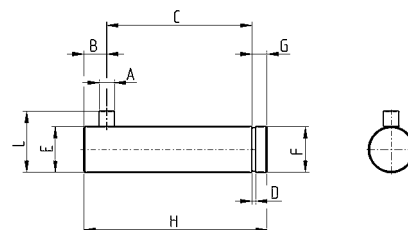
 Lieferumfang:
 1 Lagerbolzen (Edelstahl 1.4305)
 2 Seeger-Ringe (Stahl)

Neu

PRODUKTÜBERSICHT

Mod.	Ø	Ød	L	L1	L2	L3
S-90-32	32	10	53	46	1,1	3
S-90-40	40	12	60	53	1,1	3
S-90-50	50	12	68	61	1,1	3
S-90-63	63	16	78	71	1,1	3

Lagerbolzen verdrehgesichert Mod. SR-90

 Lieferumfang:
 1 Lagerbolzen verdrehgesichert
 (Edelstahl 1.4401)
 1 Seeger-Ring (Stahl)

Neu

PRODUKTÜBERSICHT

Mod.	Ø	A	B	C	D	E	F	G	H	L
SR-90-32	32	3	4,5	32,5	1,1	10	9,6	4	41	14
SR-90-40	40	4	6	38	1,1	12	11,5	4	48	16
SR-90-50	50	4	6	43	1,1	16	15,2	5	54	20
SR-90-63	63	4	6	49	1,1	16	15,2	5	60	20