

# Schnellverschraubungen Rapid Serie 1000

Durchmesser:  $\varnothing$  5/3, 6/4, 8/6, 10/8, 12/10, 15/12,5 mm  
 Anschlüsse: M5, M6, M12 x1, M12 x1,25, G1/8", G1/4", G3/8", G1/2"  
 R1/8", R1/4", R3/8", R1/2"

SCHNELLVERSCHRAUBUNGEN RAPID SERIE 1000

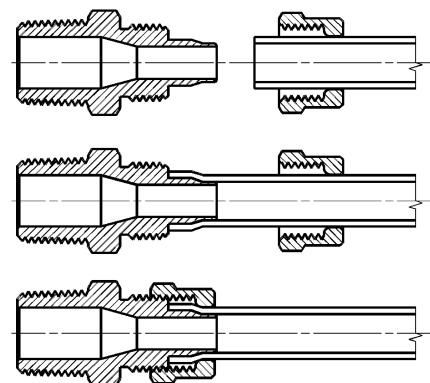


Die Schnellverschraubungen der Serie 1000 können sehr einfach montiert werden. Die Rändelung der Überwurfmutter ermöglicht es, den Schlauch vorzumontieren. Die Endmontage kann über den außenliegenden Sechskant erfolgen. Die spezielle Formgebung des Stehnippels verhindert ein eventuelles Abscheren und gewährleistet den optimalen Halt des Schlauchs.

## ALLGEMEINE KENNGRÖSSEN

Durchmesser D/d	Von 5/3 ÷ 15/12.5 mm
Gewinde	R konisch ISO 7, G zylindrisch ISO 228 (BSP), M5, M6, andere auf Anfrage
Betriebstemperatur	-20°C ÷ 80°C (schlauch- und druckabhängig) Hinweis: Bitte technische Daten der verwendeten Schläuche beachten.
Werkstoffe Schlauch	Polyamid, Polyethylen, Polyurethan, PVD-gewebeummantelt, Thermoplastisches Polyester-Elastomer
Medium	Druckluft und Niederdruckbereich für Flüssigkeiten und Gase
Werkstoffe	Körper + Überwurfmutter Messing vernickelt, O-Ring NBR, Gewindedichtungen PTFE - PA - AL
Betriebsdruck	Der Betriebsdruck der Verschraubung ist immer höher als der Arbeitsdruck des Schlauches.

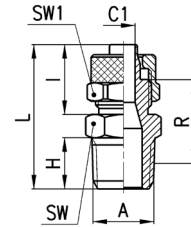
## Funktionsprinzip



**Gerade Einschraub-Verschraubung Mod. 1510**



Konisch

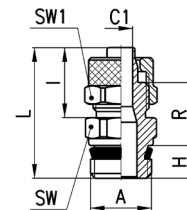


PRODUKTÜBERSICHT										
Mod.	Schlauch	A	C1	H	I	L	R	SW	SW1	Gewicht (g)
1510 5/3-1/8	5/3	R1/8	2	7,5	12,5	24,5	14,5	12	8	10
1510 6/4-1/8	6/4	R1/8	3	7,5	15	27	16	12	12	15
1510 6/4-1/4	6/4	R1/4	3	11	15	31	18,5	14	12	19
1510 6/4-3/8	6/4	R3/8	3	11,5	15	31,5	18,5	17	12	22
1510 6/4-1/2	6/4	R1/2	3	14	15	34,5	20	22	12	38
1510 6/4-M12x1,25	6/4	M12X1,25	3	10	15	30	18	13	12	17
1510 8/6-1/8	8/6	R1/8	5	7,5	15	27	16	13	14	19
1510 8/6-1/4	8/6	R1/4	5	11	15	31	18,5	14	14	20
1510 8/6-3/8	8/6	R3/8	5	11,5	15	31,5	18,5	17	14	25
1510 8/6-1/2	8/6	R1/2	5	14	15	34,5	20	22	14	39
1510 10/8-1/8	10/8	R1/8	6,5	7,5	16,5	28,5	16,5	14	16	24
1510 10/8-1/4	10/8	R1/4	6,5	11	16,5	32,5	19	14	16	24
1510 10/8-3/8	10/8	R3/8	6,5	11,5	16,5	33	19	17	16	27
1510 10/8-1/2	10/8	R1/2	6,5	14	16,5	36	20,5	22	16	42
1510 12/10-3/8	12/10	R3/8	8,5	11,5	18	34,5	19	17	19	35
1510 12/10-1/2	12/10	R1/2	8,5	14	18	37,5	20,5	22	19	49
1510 15/12,5-1/2	15/12,5	R1/2	11	14	20	39,5	21	22	22	55

**Gerade Einschraub-Verschraubung Mod. 1511**



Sprint®, zylindrisch



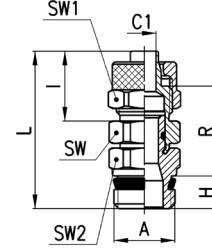
PRODUKTÜBERSICHT										
Mod.	Schlauch	A	C1	H	I	L	R	SW	SW1	Gewicht (g)
1511 5/3-M5	5/3	M5	2	4	12,5	21	10,5	8	8	5 *
1511 5/3-M6	5/3	M6	2	4	12,5	21	10,5	9	8	5 *
1511 5/3-1/8	5/3	G1/8	2	5,5	12,5	23,8	11,8	12	8	10
1511 6/4-M5	6/4	M5	3	4	13,5	22	10,5	8	9	6 *
1511 6/4-M6	6/4	M6	3	4	13,5	22	10,5	9	9	7 *
1511 6/4-1/8	6/4	G1/8	3	5,5	15	26,3	13,3	12	12	15
1511 6/4-1/4	6/4	G1/4	3	7	15	28	13,5	14	12	16
1511 6/4-3/8	6/4	G3/8	3	8	15	29,3	13,8	19	12	27
1511 8/6-1/8	8/6	G1/8	5	5,5	15	26,3	13,3	12	14	17
1511 8/6-1/4	8/6	G1/4	5	7	15	28	13,5	14	14	18
1511 8/6-3/8	8/6	G3/8	5	8	15	29,3	13,8	19	14	27
1511 10/8-1/8	10/8	G1/8	6,5	5,5	16,5	27,8	13,8	14	16	23
1511 10/8-1/4	10/8	G1/4	6,5	7	16,5	29,5	14	14	16	25
1511 10/8-3/8	10/8	G3/8	6,5	8	16,5	30,8	14,3	19	16	30
1511 10/8-1/2	10/8	G1/2	6,5	9	16,5	32,5	15	22	16	36
1511 12/10-3/8	12/10	G3/8	8,5	8	18	32,3	14,3	19	19	39
1511 12/10-1/2	12/10	G1/2	8,5	9	18	34	15	22	19	42
1511 15/12,5-1/2	15/12,5	G1/2	11	9	20	36	15,5	22	22	52

\* = mit O-Ring montiert, zylindrisch

### Gerade Einschraub-Verschraubung Mod. 1560



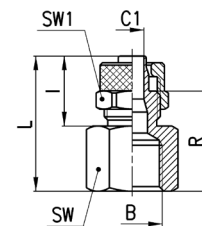
Sprint®, zylindrisch, drehbar



PRODUKTÜBERSICHT											
Mod.	Schlauch	A	C1	H	I	L	R	SW	SW1	SW2	Gewicht (g)
1560 6/4-1/8	6/4	G1/8	3	5,5	15	31	18	12	12	12	19
1560 6/4-1/4	6/4	G1/4	3	7	15	32,5	18	12	12	14	25
1560 8/6-1/8	8/6	G1/8	5	5,5	15	32	19	13	14	12	21
1560 8/6-1/4	8/6	G1/4	5	7	15	33,5	19	13	14	14	26
1560 10/8-1/4	10/8	G1/4	6,5	7	16,5	34,5	19	14	16	14	27
1560 10/8-3/8	10/8	G3/8	6,5	8	16,5	36	19,5	14	16	19	38
1560 12/10-3/8	12/10	G3/8	8,5	8	18	38	20	17	19	19	46

### Gerade Aufsraub-Verschraubung Mod. 1463

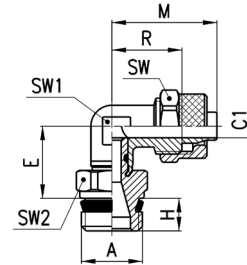
Zylindrisch



PRODUKTÜBERSICHT									
Mod.	Schlauch	B	C1	I	L	R	SW	SW1	Gewicht (g)
1463 5/3-1/8	5/3	G1/8	2	12,5	22,5	16	13	8	10
1463 6/4-1/8	6/4	G1/8	3	15	25	17,5	13	12	14
1463 6/4-1/4	6/4	G1/4	3	15	26,5	19	17	12	21
1463 6/4-3/8	6/4	G3/8	3	15	27,5	20	20	12	25
1463 8/6-1/8	8/6	G1/8	5	15	25	17,5	13	14	16
1463 8/6-1/4	8/6	G1/4	5	15	26,5	19	17	14	22
1463 8/6-3/8	8/6	G3/8	5	15	27,5	20	20	14	26
1463 10/8-1/8	10/8	G1/8	6,5	16,5	21,5	13	14	16	19
1463 10/8-1/4	10/8	G1/4	6,5	16,5	28	19,5	17	16	28
1463 10/8-3/8	10/8	G3/8	6,5	16,5	29	20,5	20	16	31
1463 10/8-1/2	10/8	G1/2	6,5	16,5	33	24,5	24	16	43
1463 12/10-3/8	12/10	G3/8	8,5	18	30,5	20,5	20	19	37

### Winkel-Einschraub-Verschraubung Mod. 1541

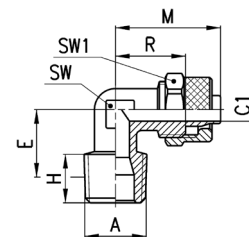
Sprint®, zylindrisch, drehbar



PRODUKTÜBERSICHT											
Mod.	Schlauch	A	C1	E	H	M	R	SW	SW1	SW2	Gewicht (g)
1541 6/4-1/8	6/4	G1/8	3	15	5,5	22,5	15	12	10	12	22
1541 6/4-1/4	6/4	G1/4	3	15	7	22,5	15	12	10	14	27
1541 8/6-1/8	8/6	G1/8	5	15	5,5	22,5	15	14	10	12	23
1541 8/6-1/4	8/6	G1/4	5	15	7	22,5	15	14	10	14	28
1541 10/8-1/4	10/8	G1/4	6,5	16	7	25,5	17	16	12	14	35

### Winkel-Einschraub-Verschraubung Mod. 1500

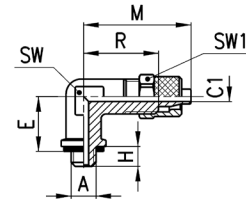
Konisch



PRODUKTÜBERSICHT											
Mod.	Schlauch	A	C1	E	H	M	R	SW	SW1	Gewicht (g)	
1500 5/3-1/8	5/3	R1/8	2	13	7,5	21,5	15	8	8	11	
1500 6/4-1/8	6/4	R1/8	3	13	7,5	22,5	15	8	12	15	
1500 6/4-1/4	6/4	R1/4	3	15,5	11	22,5	15	10	12	21	
1500 6/4-3/8	6/4	R3/8	3	17	11,5	23,5	16	12	12	27	
1500 6/4-M12x1,25	6/4	M12x1,25	3	14	10	22,5	15	10	12	18	
1500 8/6-1/8	8/6	R1/8	5	13	7,5	22,5	15	10	14	19	
1500 8/6-1/4	8/6	R1/4	5	15,5	11	22,5	15	10	14	21	
1500 8/6-3/8	8/6	R3/8	5	17	11,5	24	16	12	14	29	
1500 8/6-1/2	8/6	R1/2	5	21,5	14	27	19	16	14	48	
1500 10/8-1/8	10/8	R1/8	6,5	15	7,5	25,5	17	12	16	29	
1500 10/8-1/4	10/8	R1/4	6,5	17	11	25,5	17	12	16	29	
1500 10/8-3/8	10/8	R3/8	6,5	16,5	11,5	25,5	17	12	16	33	
1500 10/8-1/2	10/8	R1/2	6,5	21	14	28,5	20	16	16	58	
1500 12/10-3/8	12/10	R3/8	8,5	19	11,5	30	20	14	19	44	
1500 12/10-1/2	12/10	R1/2	8,5	21	14	30,5	20,5	16	19	59	
1500 15/12,5-1/2	15/12,5	R1/2	11	21	14	34	22,5	16	22	67	

### Winkel-Einschraub-Verschraubung Mod. 1501

Mit Dichtring montiert, zylindrisch

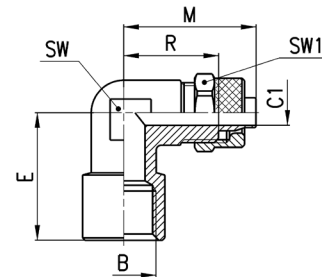


#### PRODUKTÜBERSICHT

Mod.	Schlauch	A	C1	E	H	M	R	SW	SW1	Gewicht (g)
1501 5/3-M5	5/3	M5	2	11	4	21,5	15	8	8	10

### Winkel-Aufschraub-Verschraubung Mod. 1493

Zylindrisch

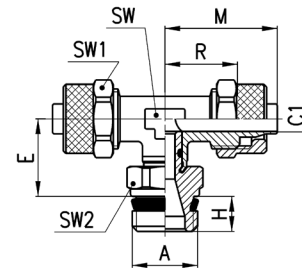


#### PRODUKTÜBERSICHT

Mod.	Schlauch	B	C1	E	M	R	SW	SW1	Gewicht (g)
1493 6/4-1/8	6/4	G1/8	3	19	22,5	15	10	12	20
1493 6/4-1/4	6/4	G1/4	3	23,5	26	18,5	14	12	34
1493 8/6-1/8	8/6	G1/8	5	19	22,5	15	10	14	21
1493 8/6-1/4	8/6	G1/4	5	23,5	26	19	14	14	34
1493 10/8-1/4	10/8	G1/4	6,5	23,5	27,5	18	14	16	39
1493 12/10-3/8	12/10	G3/8	8,5	26	30,5	20,5	16	19	53

### T-Einschraub-Verschraubung Mod. 1431

Sprint®, zylindrisch, drehbar

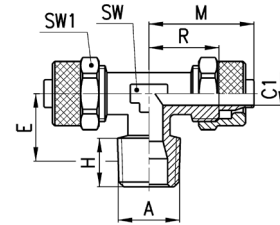


#### PRODUKTÜBERSICHT

Mod.	Schlauch	A	C1	E	H	M	R	SW	SW1	SW2	Gewicht (g)
1431 6/4-1/8	6/4	G1/8	3	15	5,5	22,5	15	10	12	12	32
1431 6/4-1/4	6/4	G1/4	3	15	7	22,5	15	10	12	14	38
1431 8/6-1/8	8/6	G1/8	5	15	5,5	22,5	15	10	14	12	36
1431 8/6-1/4	8/6	G1/4	5	15	7	22,5	15	10	14	14	41
1431 10/8-1/4	10/8	G1/4	6,5	16	7	25,5	17	12	16	14	54

**T-Einschraub-Verschraubung Mod. 1410**

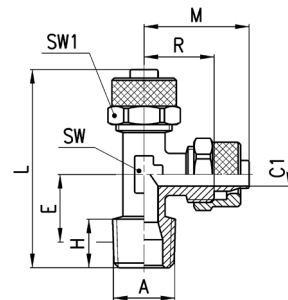
Konisch



PRODUKTÜBERSICHT										
Mod.	Schlauch	A	C1	E	H	M	R	SW	SW1	Gewicht (g)
1410 5/3-1/8	5/3	R1/8	2	12,5	7,5	21,5	15	8	8	16
1410 6/4-1/8	6/4	R1/8	3	12,5	7,5	22,5	15	8	12	25
1410 6/4-1/4	6/4	R1/4	3	15,5	11	22,5	15	10	12	32
1410 8/6-1/8	8/6	R1/8	5	13	7,5	22,5	15	10	14	31
1410 8/6-1/4	8/6	R1/4	5	15,5	11	22,5	15	10	14	35
1410 10/8-1/8	10/8	R1/8	6,5	15	7,5	25,5	17	12	16	47
1410 10/8-1/4	10/8	R1/4	6,5	17	11	25,5	17	12	16	50
1410 10/8-1/2	10/8	R1/2	6,5	21,5	14	28,5	20	16	16	80
1410 12/10-3/8	12/10	R3/8	8,5	19	11,5	30	20	14	19	77
1410 12/10-1/2	12/10	R1/2	8,5	21,5	14	30,5	20,5	16	19	92
1410 15/12,5-1/2	15/12,5	R1/2	11	21,5	14	34	22,5	16	22	107

**L-Einschraub-Verschraubung Mod. 1420**

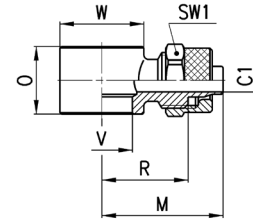
Konisch



PRODUKTÜBERSICHT											
Mod.	Schlauch	A	C1	E	H	L	M	R	SW	SW1	Gewicht (g)
1420 5/3-1/8	5/3	R1/8	2	12,5	7,5	37,5	21,5	15	8	8	15
1420 6/4-1/8	6/4	R1/8	3	12,5	7,5	38,5	22,5	15	8	12	23
1420 6/4-1/4	6/4	R1/4	3	15,5	11	43	22,5	15	10	12	29
1420 8/6-1/8	8/6	R1/8	5	13	7,5	39	22,5	15	10	14	31
1420 8/6-1/4	8/6	R1/4	5	15,5	11	43	22,5	15	10	14	34
1420 10/8-1/8	10/8	R1/8	6,5	15	7,5	43,5	25,5	17	12	16	46
1420 10/8-1/4	10/8	R1/4	6,5	17	11	47	25,5	17	12	16	50

## Schwenkringstück Mod. 1610

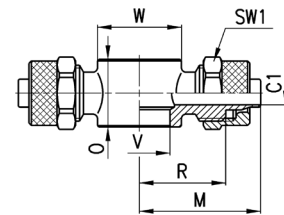
Kombinierbar mit Hohlschrauben Mod. 1631/1635



PRODUKTÜBERSICHT										
Mod.	Schlauch	C1	M	O	R	V	W	SW1	Gew. (g)	Kombinierbar mit Mod.
1610 5/3-M5	5/3	2	17	9	10,5	5,1	Ø9	8	8	1631, 1635
1610 5/3-M6	5/3	2	17	9	10,5	5,1	Ø9	8	7	SCU, SVU, SCO...
1610 5/3-1/8	5/3	2	22,5	14,5	16	9,8	Ø14	8	13	1631, 1635, SCU, SVU, SCO...
1610 6/4-M5	6/4	3	18	9	10,5	5,1	Ø9	9	8	1631, 1635
1610 6/4-M6	6/4	2	18	9	10,5	5,1	Ø9	9	8	SCU, SVU, SCO...
1610 6/4-1/8	6/4	3	24	14,5	16,5	9,8	Ø14	12	18	1631, 1635, SCU, SVU, SCO...
1610 6/4-1/4	6/4	3	26	14,5	18,5	13,2	Ø18	12	21	1631, 1635, SCU, SVU, SCO...
1610 6/4-3/8	6/4	3	28	14,5	20,5	16,7	Ø21	12	22	1631, 1635, SCU, SVU, SCO...
1610 8/6-1/8	8/6	5	24	14,5	16,5	9,8	Ø14	14	19	1631, 1635, SCU, SVU, SCO...
1610 8/6-1/4	8/6	5	26	14,5	18,5	13,2	Ø18	14	22	1631, 1635, SCU, SVU, SCO...
1610 8/6-3/8	8/6	5	28	14,5	20,5	16,7	Ø21	14	25	1631, 1635, SCU, SVU, SCO...
1610 10/8-1/8	10/8	6,5	25	14,5	16,5	9,8	Ø14	16	25	1635, SCU, SVU, SCO...
1610 10/8-1/4	10/8	6,5	27	14,5	18,5	13,2	Ø18	16	24	1635, SCU, SVU, SCO...
1610 10/8-3/8	10/8	6,5	29,5	14,5	21	16,7	Ø21	16	28	1635, SCU, SVU, SCO...
1610 10/8-1/2	10/8	6,5	32	14,5	23,5	21	Ø26	16	35	1635
1610 12/10-3/8	12/10	8	31,5	14,5	21,5	16,7	Ø21	19	36	1635, SCU, SVU, SCO...
1610 12/10-1/2	12/10	8,5	33,5	14,5	23,5	21	Ø26	19	40	1635
1610 15/12,5-1/2	15/12,5	11	36,5	14,5	25	21	Ø26	22	48	1635

## T-Schwenkringstück Mod. 1620

Kombinierbar mit Hohlschrauben Mod. 1631/1635



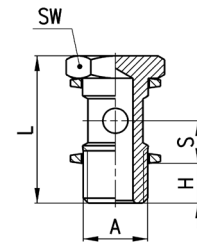
PRODUKTÜBERSICHT										
Mod.	Schlauch	C1	M	O	R	V	W	SW1	Gewicht (g)	Kombinierbar mit Mod.
1620 6/4-M5	6/4	3	18	9	10,5	5,1	Ø9	9	12	1631, 1635
1620 6/4-1/8	6/4	3	24	14,5	16,5	9,8	Ø14	12	29	1631, 1635, SCU, SVU, SCO...
1620 6/4-1/4	6/4	3	26	14,5	18,5	13,2	Ø18	12	31	1631, 1635, SCU, SVU, SCO...
1620 8/6-1/8	8/6	5	24	14,5	16,5	9,8	Ø14	14	31	1631, 1635, SCU, SVU, SCO...
1620 8/6-1/4	8/6	5	26	14,5	18,5	13,2	Ø18	14	34	1631, 1635, SCU, SVU, SCO...

### Hohlschraube 1-fach kurz Mod. 1631 -01



Kombinierbar mit Ringstücken Mod. 6610, 6620, 1610, 1620, 2023, 1170

Mit Dichtring montiert



PRODUKTÜBERSICHT						
Mod.	A	H	L	S	SW	Gewicht (g)
1631 01-M5	M5	4	18	5,5	8	3 *
1631 01-1/8	G1/8	6	27	8,5	14	13
1631 01-1/4	G1/4	8	29,5	8,5	17	24
1631 01-3/8	G3/8	8	30	8,5	19	35
1631 01-1/2	G1/2	9	31	8,5	27	63

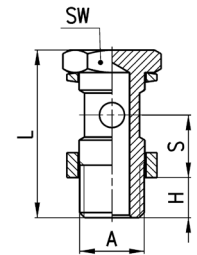
\* = Stahl verzinkt

### Hohlschraube 1-fach lang Mod. 1635 -01



Kombinierbar mit Ringstücken Mod. 6610, 6620, 1610, 1620, 2023, 1170

Mit Dichtring montiert



PRODUKTÜBERSICHT						
Mod.	A	H	L	S	SW	Gewicht (g)
1635 01-1/8	G1/8	6	31	12,5	14	15
1635 01-1/4	G1/4	8	33,5	12,5	17	27
1635 01-3/8	G3/8	8	34	12,5	19	37
1635 01-1/2	G1/2	9	35	12,5	27	71
1635 01-M12x1,25	M12x1,25	8	33,5	12,5	17	27 *
1635 01-M12x1,5	M12x1,5	8	33,5	12,5	17	27 *

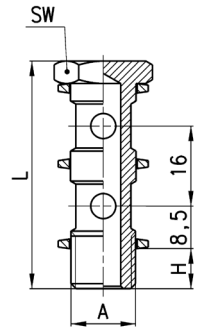
\* = Kombination mit Schwenkringstück G1/4"

### Hohlschraube 2-fach kurz Mod. 1631 -02



Kombinierbar mit Ringstücken Mod. 6610, 6620, 1610, 1620, 2023, 1170

Mit Dichtring montiert



PRODUKTÜBERSICHT					
Mod.	A	H	L	SW	Gewicht (g)
1631 02-1/8	G1/8	6	43	14	18
1631 02-1/4	G1/4	8	45,5	17	33
1631 02-3/8	G3/8	8	46	19	48

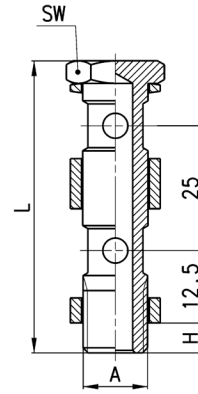


### Hohlschraube 2-fach lang Mod. 1635 -02



Kombinierbar mit Ringstücken Mod. 6610, 6620, 1610, 1620, 2023, 1170

Mit Dichtring montiert



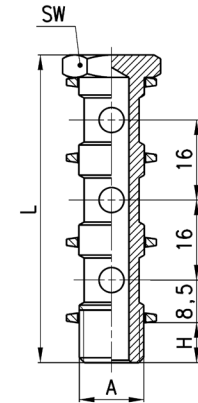
PRODUKTÜBERSICHT					
Mod.	A	H	L	SW	Gewicht (g)
1635 02-1/8	G1/8	6	56	14	26
1635 02-1/4	G1/4	8	58,5	17	33
1635 02-3/8	G3/8	8	59	19	64
1635 02-1/2	G1/2	9	60	27	111

### Hohlschraube 3-fach kurz Mod. 1631 -03



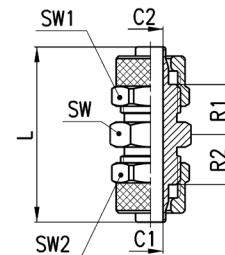
Kombinierbar mit Ringstücken Mod. 6610, 6620, 1610, 1620, 2023, 1170

Mit Dichtring montiert



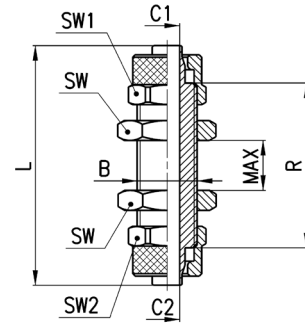
PRODUKTÜBERSICHT					
Mod.	A	H	L	SW	Gewicht (g)
1631 03-1/8	G1/8	6	59	14	24
1631 03-1/4	G1/4	8	61,5	17	42
1631 03-3/8	G3/8	8	62	19	62

### Gerader Verbinder Mod. 1580



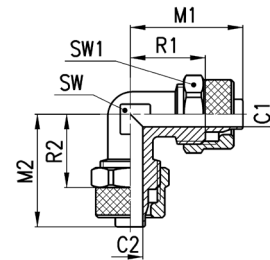
PRODUKTÜBERSICHT										
Mod.	Schlauch	C1	C2	L	R1	R2	SW	SW1	SW2	Gewicht (g)
1580 5/3	5/3	2	2	28,5	7,5	7,5	8	8	8	8
1580 6/4	6/4	3	3	34,5	10	10	12	12	12	22
1580 8/6	8/6	5	5	34,5	9,75	9,75	13	14	14	28
1580 10/8	10/8	6,5	6,5	38	10,5	10,5	14	16	16	38
1580 12/10	12/10	8,5	8,5	41	10,5	10,5	17	19	19	55
1580 15/12,5	15/12,5	11	11	45	11	11	22	22	22	80
1580 8/6-6/4	8/6-6/4	5	3	34,5	9,75	9,75	13	12	14	24
1580 10/8-6/4	10/8-6/4	6,5	3	36,5	10,5	10	14	12	16	31

**Gerade Schottverschraubung Mod. 1590**



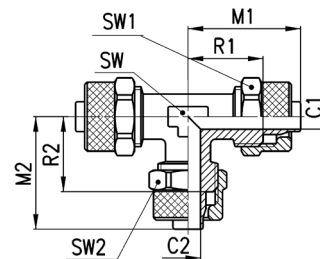
PRODUKTÜBERSICHT											
Mod.	Schlauch	B	C1	C2	L	R	MAX	SW	SW1	SW2	Gewicht (g)
1590 5/3	5/3	M7x0,75	2	2	40	27	9	8	8	8	12
1590 6/4	6/4	M10x1	3	3	48	33	14	14	12	12	33
1590 8/6	8/6	M12x1	5	5	48	33	12	17	14	14	43
1590 10/8	10/8	M14x1	6,5	6,5	48	31	10	17	16	16	52
1590 12/10	12/10	M16x1	8,5	8,5	53	33	10	19	19	19	71
1590 6/4-5/3	6/4-5/3	M10x1	3	2	48	34	14	14	12	12	33
1590 8/6-6/4	8/6-6/4	M12x1	5	3	48	33	12	17	14	14	44

**Winkel-Anschluss Mod. 1550**



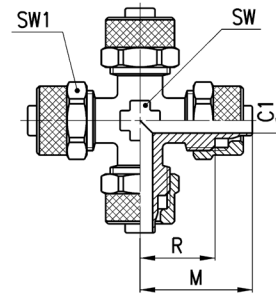
PRODUKTÜBERSICHT										
Mod.	Schlauch	C1	C2	M1	M2	R1	R2	SW	SW1	Gewicht (g)
1550 6/4	6/4	3	3	22,5	22,5	15	15	8	12	21
1550 8/6	8/6	5	5	22,5	22,5	15	15	10	14	27
1550 10/8	10/8	6,5	6,5	25,5	25,5	17	17	12	16	40
1550 12/10	12/10	8,5	8,5	30	30	20	20	14	19	61
1550 15/12,5	15/12,5	11	11	34	34	22,5	22,5	16	22	88

**T-Anschluss Mod. 1540**



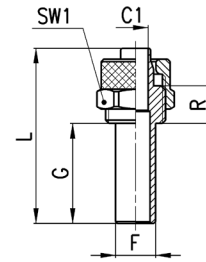
PRODUKTÜBERSICHT											
Mod.	Schlauch	C1	C2	M1	M2	R1	R2	SW	SW1	SW2	Gewicht (g)
1540 5/3	5/3	2	2	21,5	21,5	15	15	8	8	8	17
1540 6/4	6/4	3	3	22,5	22,5	15	15	8	12	12	31
1540 8/6	8/6	5	5	22,5	22,5	15	15	10	14	14	39
1540 10/8	10/8	6,5	6,5	25,5	25,5	17	17	12	16	16	58
1540 12/10	12/10	8,5	8,5	30	30	20	20	14	19	19	90
1540 15/12,5	15/12,5	11	11	34	34	22,5	22,5	16	22	22	128
1540 8/6-6/4	8/6-6/4	5	3	22,5	22,5	15	15	10	14	12	38
1540 10/8-6/4	10/8-6/4	6,5	3	25,5	23,5	17	16,5	12	16	12	50
1540 10/8-8/6	10/8-8/6	6,5	5	25,5	24	17	16,5	12	16	14	53

### X-Anschluss Mod. 1600



PRODUKTÜBERSICHT							
Mod.	Schlauch	C1	M	R	SW	SW1	Gewicht (g)
1600 6/4	6/4	3	22,5	15	8	12	41
1600 8/6	8/6	5	22,5	15	10	14	52

### Gerade Einlöt-Verschraubung Mod. 1470

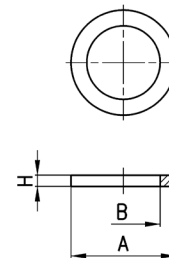


PRODUKTÜBERSICHT								
Mod.	Schlauch	F	C1	G	L	R	SW1	Gewicht (g)
1470 6/4	6/4	6	3	20	35	7,5	12	11
1470 8/6	8/6	8	5	20	35	7,5	14	15

### Aluminium-Dichtring Mod. 2651



Werkstoff: Aluminium

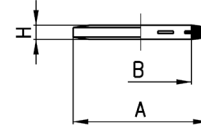


PRODUKTÜBERSICHT				
Mod.	A	B	H	Gewicht (g)
2651 1/8	14	9,8	1,5	1
2651 1/4	18	13,2	1,5	1
2651 3/8	22	16,7	1,5	1
2651 1/2	26	20,9	1,5	1
2651 1	38,5	33,4	1,5	2

### Kunststoff-Dichtring Mod. 2661



Für Hohlschrauben Mod. 1631/1635  
Werkstoff: Polyamid  
Mit Montagesicherung

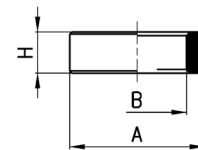


PRODUKTÜBERSICHT				
Mod.	A	B	H	Gewicht (g)
2661 M3	4,9	2,8	0,7	1
2661 M5	8	5,2	1	1
2661 M6	9	6,2	1	1
2661 1/8	14	10,2	1,9	1
2661 1/4	18	13,5	1,9	1
2661 3/8	21	16,5	2,1	1
2661 1/2	26	21,2	1,9	1

### Distanz-Dichtring Mod. 2665

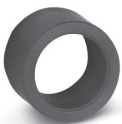


Für Hohlschraube lang Mod. 1635  
Werkstoff: Polyamid

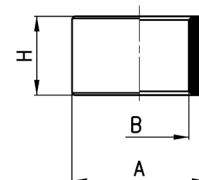


PRODUKTÜBERSICHT				
Mod.	A	B	H	Gewicht (g)
2665 1/8	14	9,8	5	1
2665 1/4	18	13,2	5	1
2665 3/8	21	16,8	5	1
2665 1/2	26	21,1	5	1

### Distanz-Dichtring Mod. 2669

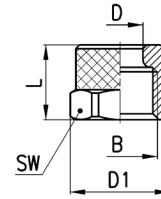


Für Hohlschraube 2-fach lang Mod. 1635-02  
Werkstoff: Polyamid



PRODUKTÜBERSICHT				
Mod.	A	B	H	Gewicht (g)
2669 1/8	14	9,8	10	1
2669 1/4	18	13,2	10	2
2669 3/8	21	16,8	10	2
2669 1/2	26	21,1	10	2

## Überwurfmutter Mod. 1703



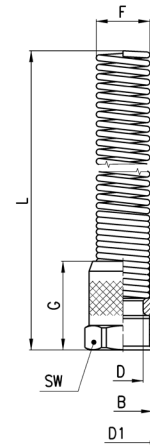
PRODUKTÜBERSICHT							
Mod.	Schlauch	B	D	D1	L	SW1	Gewicht (g)
1703 5/3-M7x0,75	5/3	M7x0,75	5,1	8,8	8,5	8	1
1703 6/4-M8x0,75	6/4	M8x0,75	6,1	9,8	8,5	9	2
1703 6/4-M10x1	6/4	M10x1	6,1	13,3	10	12	4
1703 8/6-M12x1	8/6	M12x1	8,2	15,5	10	14	5
1703 10/8-M14x1	10/8	M14x1	10,15	17,5	13	16	8
1703 12/10-M16x1	12/10	M16x1	12,2	21	13,5	19	12
1703 15/12,5-M20x1	15/12,5	M20x1	15,2	24,5	16	22	15

## Knickschutzspirale Mod. 1723



Mit metallischer Feder

Bestellbezeichnung:  
z.B. Mod. 1723 6/4 (ohne Gewindeangabe)



PRODUKTÜBERSICHT									
Mod.	Schlauch	B	F	D	D1	G	L	SW	Gewicht (g)
1723 6/4-M10x1	6/4	M10x1	8,9	6,1	13,3	18	90,5	12	15
1723 8/6-M12x1	8/6	M12x1	10,9	8,2	15,5	18	94,5	14	23
1723 10/8-M14x1	10/8	M14x1	12,5	10,15	17,5	22	96,5	16	29
1723 12/10-M16x1	12/10	M16x1	15,5	12,2	21	23,5	108	19	46
1723 15/12,5-M20x1	15/12,5	M20x1	18,5	15,2	24,5	28	120	22	57