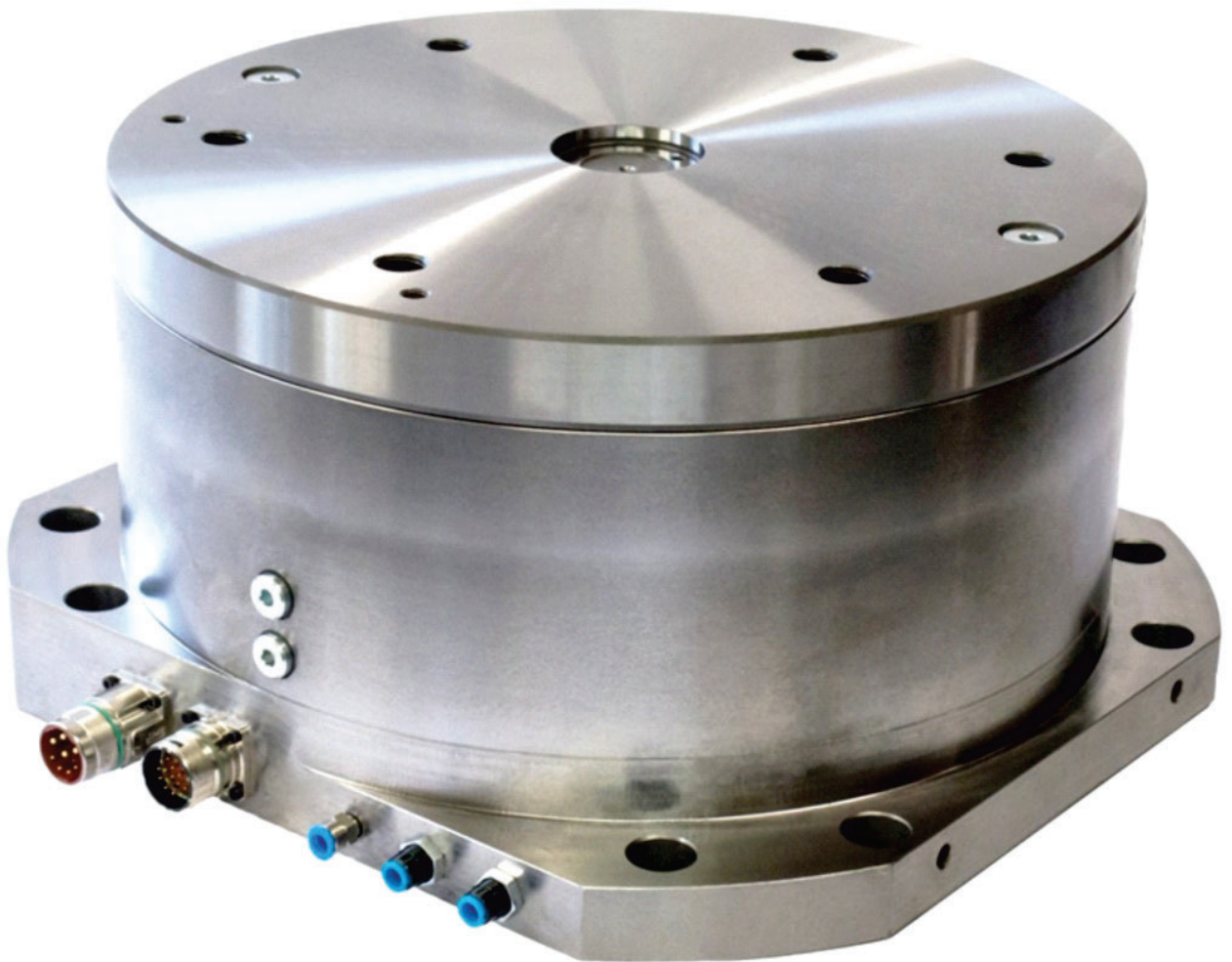


driven by perfection

**walter**  
PRÄZISION



## Rundtisch Type RAD

Aufbaurundtisch  
mit Direktantrieb

## Hohe Dynamik und Präzision für viele Einsatzzwecke

Durch den Einsatz von Rundtischen der RAD-Baureihe mit Torque Motoren werden neue Einsatzmöglichkeiten durch hohe Positioniergeschwindigkeiten und dynamische Bewegungen möglich. Die Kraftübertragung erfolgt dabei völlig verschleißfrei und sichert Ihnen gleichbleibende Qualität über Jahre hinweg.

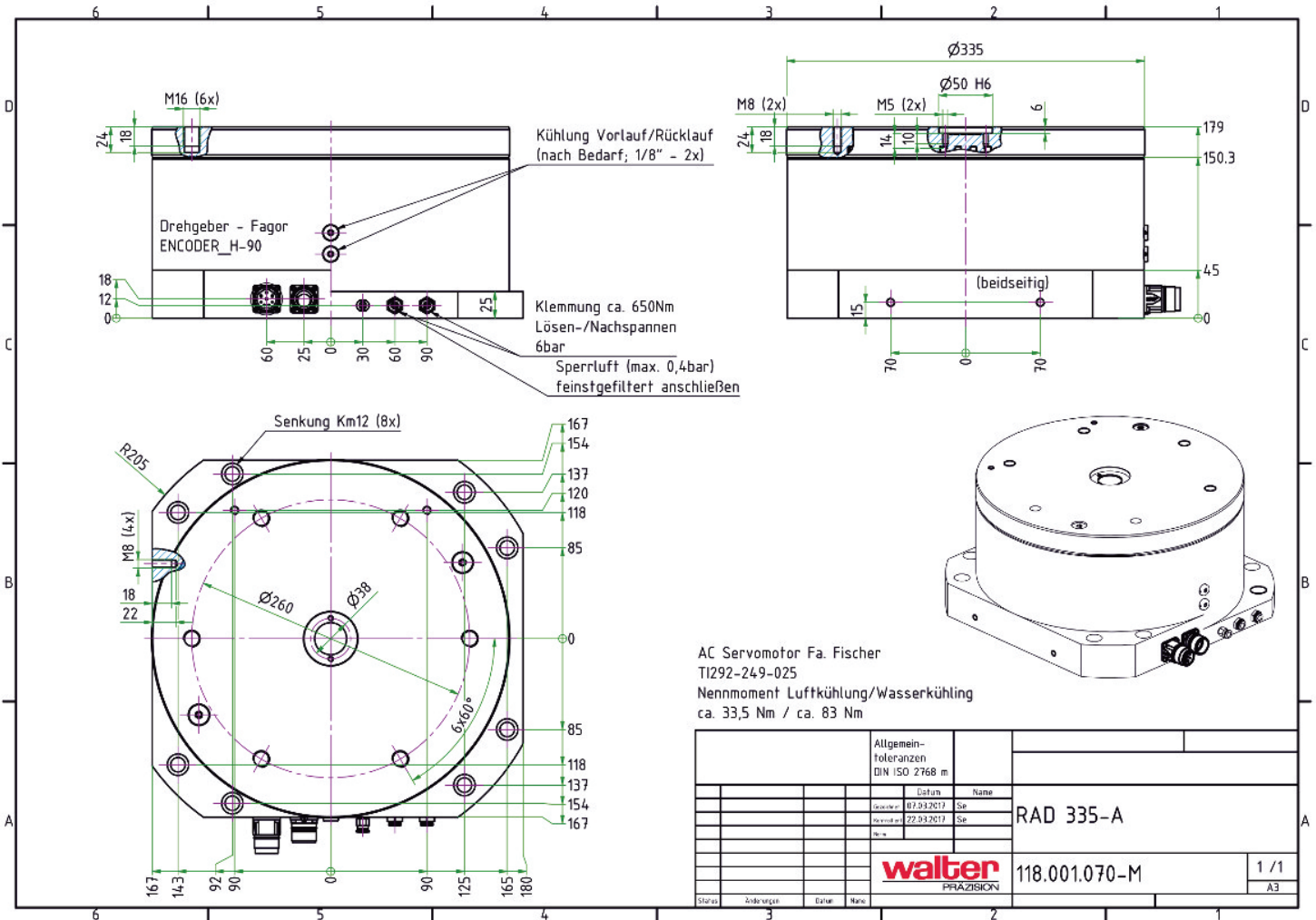
Der um die Spindel angeordnete Hohlwellenmotor ist für ein möglichst hohes Drehmoment ausgelegt. Wahlweise kann dieser für höchste Anforderungen wassergekühlt werden. Dieses System arbeitet ohne Getriebe. Teure Getriebedefekte nach Kollisionen sind daher nicht mehr möglich. In Dynamik und möglicher Drehzahl ist der Direktantrieb den nach wie vor aktuellen Getriebegeräten bei weitem

überlegen. Dadurch ergeben sich mit diesen Rundachsen neue Einsatzmöglichkeiten wie z. B. als Positionierachse für Rundschleifmaschinen und Handlings-Einheiten etc. Das Messsystem ist direkt mit der Spindel des Gerätes verbunden und ermöglicht höchste Positioniergenauigkeiten. Durch die direkte Anordnung des Drehgebers und dem Wegfall eines Getriebes, arbeitet dieses System

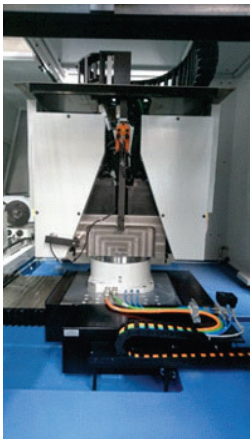
ohne jegliches Umkehrspiel. Die Hauptlagerung ist äußerst stabil, kompakt und höchstpräzise ausgeführt. Alle Geräte verfügen über eine integrierte Spindelbremse, welche sehr hohe Bearbeitungskräfte ermöglicht und gleichzeitig auch als Not-Aus Bremse genutzt werden kann. Individuelle Lösungen für spezifische Anforderungen sind jederzeit möglich und umsetzbar

## Technische Daten **Type RAD-335-A**

Spindeldurchmesser	Ø335 mm
Spindel mit Befestigungsbohrungen	Lochkreis Ø260mm M16 – 2 Stück
Zentrierbohrung	Ø50 <sup>H6</sup>
Gehäuseabmessungen	360x334 mm
Inklusive FISCHER Torquemotor (Innenläufer)	Baureihe TI292-249-025
Motor Nennmoment ungekühlt	33,5 Nm
Motor Nennmoment gekühlt	83 Nm
Lagerung in vorgespanntem Axial-Radiallager	RTB-200
Rundlaufgenauigkeit des Zentrierzapfens	± 0.008 mm
Planlaufgenauigkeit der Tischplatte	± 0.008 mm
Rechtwinkligkeit	± 0,015 mm/300 mm
Vorbereitet zum Anbau eines Messsystems	FAGOR HA-23-D90 alt. HEIDENHAIN 200er Baureihe
Inklusive pneumatischer HEMA-Spindelklemmung inklusive NOT-AUS Funktion	Baureihe RCO 170S mit Zusatzluft
Haltemoment der Klemmung	ca. 650 Nm
Maximale Transportlast	1.400 kg
Lager-Kippmoment	10.400 Nm
Maximale Axialkraft	60.000 N



- Aufspannflächen geschliffen und mit Anschraubbohrbild versehen
- Ansteuerung und Energieversorgungsanschluss kundenseitig
- inklusive Vorbereitung zum Anschluss einer Wasserkühlung (bei Bedarf) ohne Kühlaggregat ; ohne Verschlauchung, Anschluss kundenseitig
- Ohne Verkabelung, intern steckerfertig verkabelt mit Anschluss auf Einbaudosen (Motorleitung, Messsystem, Sensoren)



# Dynamisch, schnell und hochgenau Direktantriebe von **WALTER Präzision**

## Unser Know-How für Ihre Fertigung



**walter**  
PRÄZISION

RAD Direktantrieb 09/17



Gotthilf Walter GmbH, Spezialfabrik für Teilapparate  
Bausteinstraße 15 · 75443 Ötisheim  
Postfach 13 53 · D-75403 Mühlacker  
Telefon 07041/800-0 · Fax 07041/800-40  
[www.walter-praezision.de](http://www.walter-praezision.de) · [info@walter-praezision.de](mailto:info@walter-praezision.de)

**BIBUS**

**BIBUS s.r.o.**  
+420 547 125 300  
[www.bibus.cz](http://www.bibus.cz)