

# Zylinder ISO 15552 Alu-Profil/-Rundrohr Serie 63

Neu

1

ANTREIBEN

Einfach-, doppeltwirkend, Endlagendämpfung, Magnetversion,  
Standard-, Leichtlauf-, Hoch-/Tieftemperatur- und Tandemversion  
ø 32, 40, 50, 63, 80, 100, 125 mm



Die neuen Zylinder Serie 63 nach ISO 15552 verbindet hohe Leistung bei reduziertem Gewicht. Sie verfügen über einstellbare Endlagendämpfung und elastische, mechanische Anschlagsscheiben in beiden Endlagen.

Auf einer Seite des Profils befindet sich eine T-Nut zur Anbringung der Näherungsschalter Serie CSH für die berührungslose Abfrage der Zylinderstellung. Diese Nut kann mit einem Kunststoffprofil Mod. S-CST-500 verschlossen werden.

» ISO 15552-Konformität und DIN/ISO 6431 - VDMA 24562

» Clean Design

» Gewichtsreduziert um 25 %

» Endlagendämpfung einstellbar und mechanisch

» Breites Zubehörprogramm

» Kolbenstange Edelstahl gerollt

#### SONDERLÖSUNGEN:

» Leichtlaufversion

» Hoch-/Tieftemperaturversion

» Einsatz in staubiger Umgebung

» ATEX

## ALLGEMEINE KENNGRÖSSEN

<b>Bauart</b>	Alu-Profil/-Rundrohr mit Zugankern
<b>Funktion</b>	Einfach-, doppeltwirkend
<b>Werkstoffe</b>	Siehe Tabelle Werkstoffe Seite 1/1.28.03
<b>Befestigungsart</b>	Fußbefestigung, Schwenkgabel vorn/hinten, Schwenklager sphärisch, Mittelschwenklager
<b>Hub min - max</b>	10 ÷ 2500 mm
<b>Umgebungstemperatur</b>	Standard-, Leichtlaufversion: 0°C + 80°C (mit getrockneter Luft bis -20°C) Hochtemperaturversion (Version W): 0°C + 150°C (mit getrockneter Luft bis -20°C) Tieftemperaturversion (Version Z): -40°C + 60°C Tieftemperaturversion (Version Y): -50°C + 60°C
<b>Betriebsdruck</b>	1 + 10 bar (Standard, Tief- und Hochtemperatur) 0,1 + 10 bar (Leichtlaufversion)
<b>Geschwindigkeit</b>	10 + 1000 mm/sec, ohne Last (Standard, Hoch- und Tieftemperatur) 5 + 1000 mm/sec, ohne Last (Leichtlaufversion)
<b>Medium</b>	Gefilterte Luft Klasse 7.8.4, gemäß ISO 8573-1. Im Falle von geölter Luft empfehlen wir die Verwendung von Öl ISO VG32 und die Schmierung nie zu unterbrechen.

Zylinderkräfte/Luftverbrauch: siehe ANHANG 3.03+3.04; Zuordnung Sensoren: siehe Seite 1/9.20 02

**STANDARDHÜBE ZYLINDER SERIE 63**

■ = einfachwirkend, Feder vorn (Standard-, Hoch-/Tiefemperaturversion); ▲ = einfachwirkend, Feder hinten (Standard, Hoch-/Tiefemperatur); ✖ = doppeltwirkend (Standard-, Leichtlauf-, Hoch-/Tiefemperaturversion); auf Anfrage Hübe bis max. 2500 mm

STANDARDHÜBE														
Ø	25	50	75	80	100	125	150	160	200	250	300	320	400	500
32	■ ▲ ✖	■ ▲ ✖	■ ✖	✖	✖	✖	✖	✖	✖	✖	✖	✖	✖	✖
40	■ ▲ ✖	■ ▲ ✖	■ ✖	✖	✖	✖	✖	✖	✖	✖	✖	✖	✖	✖
50	■ ▲ ✖	■ ▲ ✖	■ ✖	✖	✖	✖	✖	✖	✖	✖	✖	✖	✖	✖
63	■ ▲ ✖	■ ▲ ✖	■ ✖	✖	✖	✖	✖	✖	✖	✖	✖	✖	✖	✖
80	■ ▲ ✖	■ ▲ ✖	■ ✖	✖	✖	✖	✖	✖	✖	✖	✖	✖	✖	✖
100		■ ▲ ✖	■ ✖	✖	✖	✖	✖	✖	✖	✖	✖	✖	✖	✖
125		■ ▲ ✖	■ ✖	✖	✖	✖	✖	✖	✖	✖	✖	✖	✖	✖

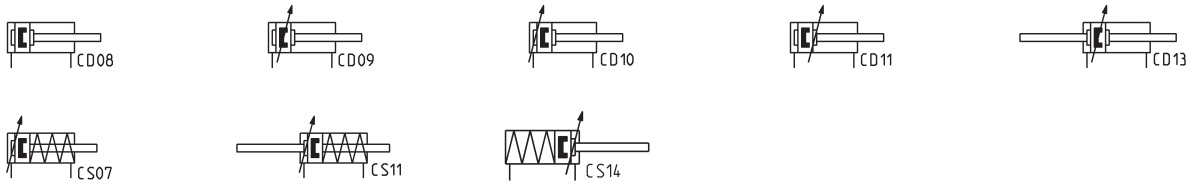
**MODELLBEZEICHNUNG**

63	M	P	2	C	050	A	0200						
----	---	---	---	---	-----	---	------	--	--	--	--	--	--

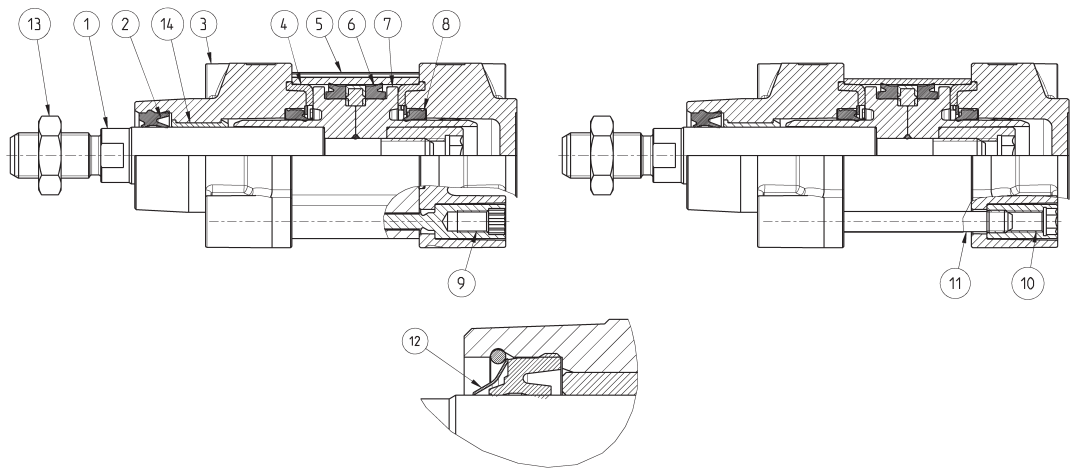
<b>63</b>	SERIE	
<b>M</b>	BAUREIHE M = Standard, Magnetversion L = Leichtlaufversion, magnetisch	
<b>P</b>	BAUART T = Rundrohr P = Profrohr	
<b>2</b>	BETRIEBSART 1 = Einfachwirkend, Feder vorn 2 = Doppeltwirkend 6 = Doppeltwirkend, durchgehende Kolbenstange 7 = Einfachwirkend, durchgehende Kolbenstange 9 = Einfachwirkend, Feder hinten	PNEUMATIKSYMBOLE CS07 CD 08 - CD09 - CD10 - CD11 CD13 CS11 CS14
<b>C</b>	ENDLAGENDÄMPFUNG N = Nicht gedämpft C = Beiderseits gedämpft F = Vorne gedämpft R = Hinten gedämpft	CD08 CD09/CD13 CD11 CD10
<b>050</b>	KOLBENDURCHMESSER 032 = 32 mm 040 = 40 mm 050 = 50 mm 063 = 63 mm 080 = 80 mm 100 = 100 mm 125 = 125 mm	
<b>A</b>	BEFESTIGUNGSART A = Standard, montiert mit Kolbenstangenmutter U RL = Zylinder mit Feststelleinheit F = Zylinder mit Mittelschwenklager (nur bei Rundrohr)	
<b>0200</b>	HÜBE 10 ÷ 2500 mm	
	TEMPERATURBEREICHE = Standard W = Hochtemperaturversion (150°C) Z = Tiefemperaturversion (-40°C) Y = Tiefemperaturversion (-50°C)	
	KORROSIONSBESTÄNDIGKEIT = Standard (siehe Tabelle Werkstoffe Seite 1/1.28.03) C1 = Kolbenstangenmutter, Kolbenstange Edelstahl 1.4301 (andere siehe Tabelle Werkstoffe Seite 1/1.28.03)	
	KOLBENVERSIONEN = Standard ( ) = Kolbenstange verlängert um ___ mm L = Ohne Kolbenstangendichtung (Druckbeaufschlagung hinten)* R = Kolbenstangendichtung in NBR V = Kolbenstangendichtung in FKM G = Trockene und staubige Umgebungen (Abstreifer in Messing, Kolbenstange 1.4028 verchromt)	
	* Ohne Kolbenstangendichtung reduziert sich zusätzlich der Reibungswiderstand bei Verwendung des Zylinders (nur ausfahrend)	
	Für ATEX-Version EX hinzufügen.	

## PNEUMATIKSYMBOLLE

Pneumatiksymbole entsprechend der Modellbezeichnung.



## WERKSTOFFE

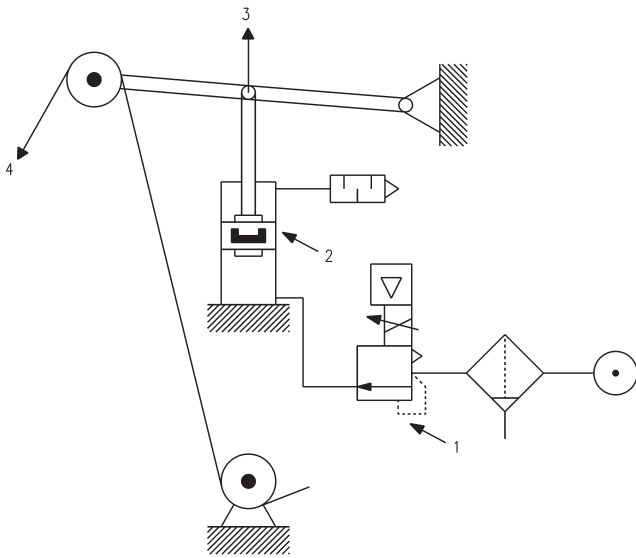


BAUTEILE	Standard, Profilrohr	Standard, Rundrohr	Leichtlauf (L)	Abstreifer (G)	Tieftemperatur (Z/Y)	Hochtemperatur (W)	Korrosionsbeständig (C1)
<b>1 - Kolbenstange</b>	Edelstahl Werkstoff 1.4028	Edelstahl Werkstoff 1.4028	Edelstahl Werkstoff 1.4028	Edelstahl Werkstoff 1.4028 verchromt	Edelstahl Werkstoff 1.4028 verchromt	Edelstahl Werkstoff 1.4028	Edelstahl Werkstoff 1.4301
<b>2 - Kolbenstangendichtung</b>	PU	PU	NBR	NBR	PU für -40°C / -50°C	FKM	PU
<b>3 - Deckel</b>	Aluminium	Aluminium	Aluminium	Aluminium	Aluminium	Aluminium	Aluminium
<b>4 - Anschlagdichtung</b>	NBR	NBR	NBR	NBR	NBR für -40°C / -50°C	FKM	NBR
<b>5 - Strangprofil</b>	Aluminium eloxiert	Aluminium eloxiert	Aluminium eloxiert	Aluminium eloxiert	Aluminium eloxiert	Aluminium eloxiert	Aluminium eloxiert
<b>6 - Kolbendichtung</b>	PU	PU	NBR	PU	PU für -40°C / -50°C	FKM	PU
<b>7 - Kolben</b>	Kunststoff (ø 32 mm) oder Aluminium (ø 40 + 125 mm)	Aluminium (ø 125 mm) oder Kunststoff (ø 32 + 100 mm)	Aluminium	Aluminium	Aluminium	Aluminium	Aluminium
<b>8 - Endlagendämpfungsdichtung</b>	PU	PU	PU	PU	PU	FKM	PU
<b>9 - Zugankerschraube</b>	Stahl verzinkt	-	Stahl verzinkt	Stahl verzinkt	Stahl verzinkt	Stahl verzinkt	Stahl verzinkt
<b>10 - Zugankermutter</b>	-	Stahl verzinkt	Stahl verzinkt	Stahl verzinkt	Edelstahl Werkstoff 1.4305	Stahl verzinkt	Stahl verzinkt
<b>11 - Zuganker</b>	-	Stahl verzinkt	Stahl verzinkt	Stahl verzinkt	Edelstahl Werkstoff 1.4028	Stahl verzinkt	Stahl verzinkt
<b>12 - Abstreifer</b>	-	-	-	Messing	Messing	-	-
<b>13 - Kolbenstangenmutter</b>	Stahl verzinkt	Stahl verzinkt	Stahl verzinkt	Stahl verzinkt	Edelstahl Werkstoff 1.4305	Stahl verzinkt	Edelstahl Werkstoff 1.4301
<b>14 - Kolbenstangenführungsbuchse</b>	Kunststoff	Kunststoff	Kunststoff	Kunststoff	Kunststoff	Stahl+PTFE	Kunststoff

## Zylinder Serie 63 Leichtlaufversion - Anwendungsbeispiele

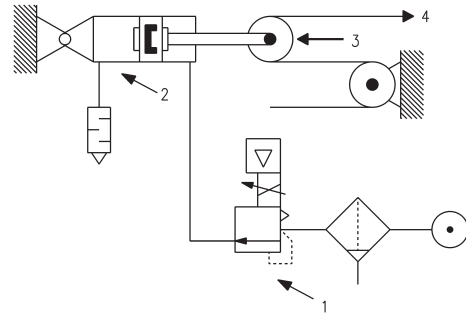
1

ANTREIBEN



## ZYLINDER AUSFAHREND

1. Präzisionsregler / Proportionalregler
2. Leichtlaufzylinder
3. Krafrichtung
4. Seil/Band/Zahnriemen, etc.



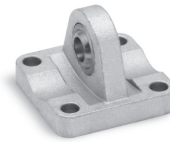
## ZYLINDER EINFAHREND

Um optimalen Leichtlauf zu erreichen, empfiehlt sich der Einsatz eines Präzisions-Druckreglers oder eines Proportionalreglers (siehe Skizze).

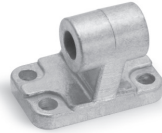
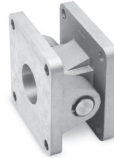
## ZUBEHÖR SERIE 63

Ausgleichskupplung  
Mod. GYKolbenstangenmutter  
Mod. U

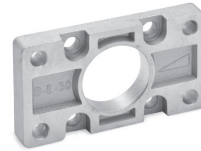
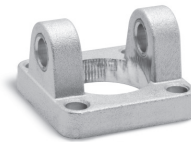
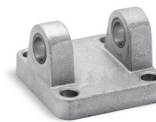
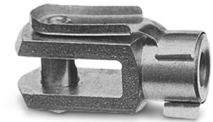
Lagerbolzen Mod. S

Schwenklager sphärisch  
Mod. RAusgleichsflansch  
Mod. GKF

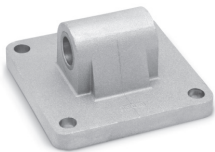
Gelenkauge Mod. GA

Lagerbock 90° mit starrem Lager  
Mod. ZC

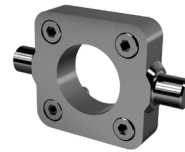
Kombination Mod. C, L, S

Flansch vorn und hinten  
Mod. D-EAusgleichskupplung  
Mod. GKMittelschwenklager  
Mod. F-63Fußbefestigung  
Mod. B-41Schwenkgabel vorne  
Mod. H und C-HSchwenkgabel hinten  
Mod. C und C-H

Gabelkopf Mod. G

Schwenklager hinten  
Mod. LDemontagewerkzeug f.  
Zylinder Ø 80 +100mm

Lagerbock Mod. BF

Mittelschwenklager vorne  
Mod. FNMehrstellungsbausatz  
Mod. DC-63Mittelschwenklager  
Mod. F

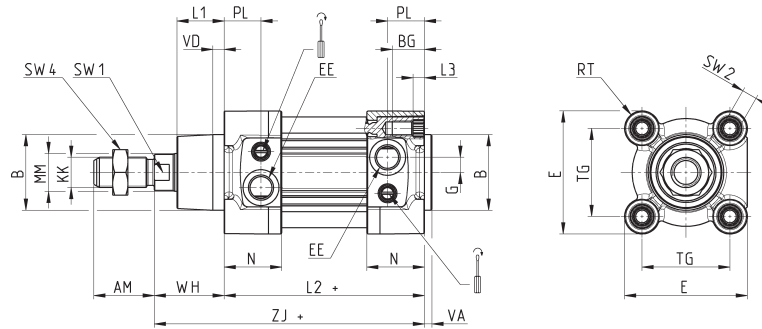
Montiert mit Kolbenstangenmutter U.

## Zylinder Serie 63 - Profilrohr doppelwirkend

Versionen: 63MP2... und 63LP2...



+ Hub



## PRODUKTÜBERSICHT

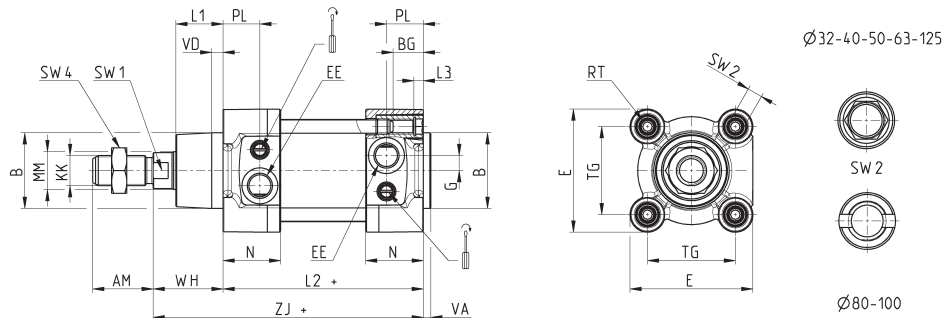
Ø	ØMM	KK	ØB	PL	L1	AM	VA	EE	WH	L2	L3	ZJ	VD	N	BG	RT	G	TG	E	SW1	SW2	SW4	Dämpfungshub vorn/hinten
32	12	M10x1.25	30	18.5	18	22	4	G1/8	26	94	5.5	120	5	27	16	M6	5	32.5	47	10	6	17	17
40	16	M12x1.25	35	19	21	24	4	G1/4	30	105	5.5	135	5	30	16	M6	5	38	55	13	6	19	18
50	20	M16x1.5	40	19.5	25	32	4	G1/4	37	106	6	143	6	30.5	16	M8	8	46.5	65	17	8	24	20
63	20	M16x1.5	45	24	26	32	4	G3/8	37	121	6	158	6	37.5	16	M8	8	56.5	75	17	8	24	22
80	25	M20x1.5	45	23.5	30	40	4	G3/8	46	128	0	174	7	37	19	M10	8	72	93	22	6	30	25
100	25	M20x1.5	55	24	35	40	4	G1/2	51	138	0	189	7	39.5	19.5	M10	8	89	110	22	6	30	26
125	32	M27x2	60	28	42	54	6	G1/2	65	160	6	225	8	44	23	M12	10.5	110	135	27	12	41	33

## Zylinder Serie 63 - Rundrohr doppelwirkend

Versionen: 63MT2... und 63LT2...



+ Hub

 Hinweis zur Tabelle  
 \* = Demontagewerkzeug  
 80-62/8C (siehe Zubehör)


## PRODUKTÜBERSICHT

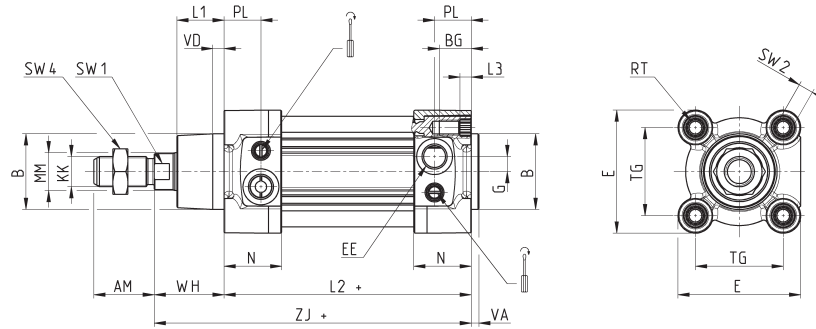
Ø	ØMM	KK	ØB	PL	L1	AM	VA	EE	WH	L2	L3	ZJ	VD	N	BG	RT	G	TG	E	SW1	SW2	SW4	Dämpfungshub vorn/hinten
32	12	M10x1.25	30	18.5	18	22	4	G1/8	26	94	5.5	120	5	27	16	M6	5	32.5	47	10	6	17	17
40	16	M12x1.25	35	19	21	24	4	G1/4	30	105	5.5	135	5	30	16	M6	5	38	55	13	6	19	18
50	20	M16x1.5	40	19.5	25	32	4	G1/4	37	106	6	143	6	30.5	16	M8	8	46.5	65	17	8	24	20
63	20	M16x1.5	45	24	26	32	4	G3/8	37	121	6	158	6	37.5	16	M8	8	56.5	75	17	8	24	22
80	25	M20x1.5	45	23.5	30	40	4	G3/8	46	128	0	174	7	37	19	M10	8	72	93	22	*	30	25
100	25	M20x1.5	55	24	35	40	4	G1/2	51	138	0	189	7	39.5	19.5	M10	8	89	110	22	*	30	26
125	32	M27x2	60	28	42	54	6	G1/2	65	160	6	225	8	44	23	M12	10.5	110	135	27	12	41	33

Zylinder Serie 63 - Profilrohr einfachwirkend, Feder vorne

Versionen: 63MP1... und 63LP1...



+ Hub



PRODUKTÜBERSICHT

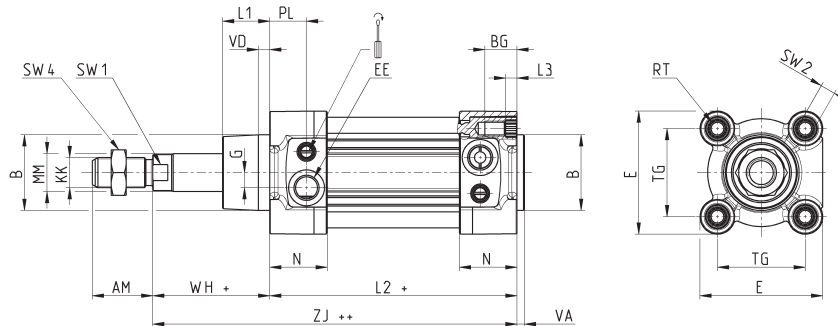
Ø	ØMM	KK	ØB	PL	L1	AM	VA	EE	WH	L2	L3	ZJ	VD	N	BG	RT	G	TG	E	SW1	SW2	SW4	Dämpfungshub vorn/hinten
32	12	M10x1.25	30	18.5	18	22	4	G1/8	26	119	5.5	145	5	27	16	M6	5	32.5	47	10	6	17	17
40	16	M12x1.25	35	19	21	24	4	G1/4	30	130	5.5	160	5	30	16	M6	5	38	55	13	6	19	18
50	20	M16x1.5	40	19.5	25	32	4	G1/4	37	131	6	168	6	30.5	16	M8	8	46.5	65	17	8	24	20
63	20	M16x1.5	45	24	26	32	4	G3/8	37	146	6	183	6	37.5	16	M8	8	56.5	75	17	8	24	22
80	25	M20x1.5	45	23.5	30	40	4	G3/8	46	153	0	199	7	37	19	M10	8	72	93	22	6	30	25
100	25	M20x1.5	55	24	35	40	4	G1/2	51	163	0	214	7	39.5	19.5	M10	8	89	110	22	6	30	26
125	32	M27x2	60	28	42	54	6	G1/2	65	185	6	250	8	44	23	M12	10.5	110	135	27	12	41	33

Zylinder Serie 63 - Profilrohr einfachwirkend, Feder hinten

Versionen: 63MP9... und 63LP9...



+ Hub  
++ = 2x Hub



PRODUKTÜBERSICHT

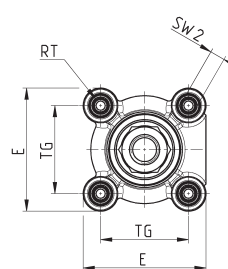
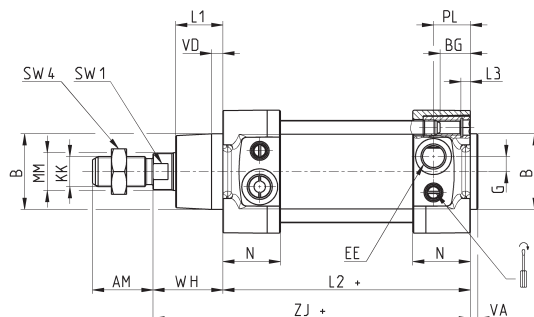
Ø	ØMM	KK	ØB	PL	L1	AM	VA	EE	WH	L2	L3	ZJ	VD	N	BG	RT	G	TG	E	SW1	SW2	SW4	Dämpfungshub vorn/hinten
32	12	M10x1.25	30	18.5	18	22	4	G1/8	51	119	5.5	170	5	27	16	M6	5	32.5	47	10	6	17	17
40	16	M12x1.25	35	19	21	24	4	G1/4	55	130	5.5	185	5	30	16	M6	5	38	55	13	6	19	18
50	20	M16x1.5	40	19.5	25	32	4	G1/4	62	131	6	193	6	30.5	16	M8	8	46.5	65	17	8	24	20
63	20	M16x1.5	45	24	26	32	4	G3/8	62	146	6	208	6	37.5	16	M8	8	56.5	75	17	8	24	22
80	25	M20x1.5	45	23.5	30	40	4	G3/8	71	153	0	224	7	37	19	M10	8	72	93	22	6	30	25
100	25	M20x1.5	55	24	35	40	4	G1/2	76	163	0	239	7	39.5	19.5	M10	8	89	110	22	6	30	26
125	32	M27x2	60	28	42	54	6	G1/2	90	185	6	275	8	44	23	M12	10.5	110	135	27	12	41	33

## Zylinder Serie 63 - Rundrohr einfachwirkend, Feder vorne

Versionen 63MT1... und 63LT1...



+ Hub

 Hinweis zur Tabelle  
 \* = Demontagewerkzeug  
 80-62/8C (siehe Zubehör)


Ø32-40-50-63-125



SW 2



Ø80-100

## PRODUKTÜBERSICHT

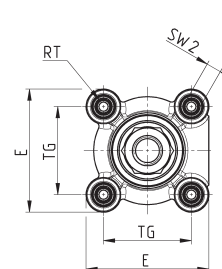
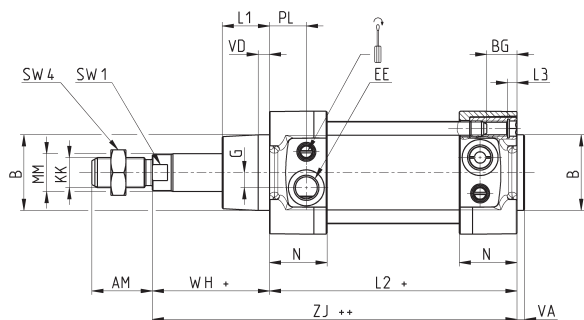
Ø	ØMM	KK	ØB	PL	L1	AM	VA	EE	WH	L2	L3	ZJ	VD	N	BG	RT	G	TG	E	SW1	SW2	SW4	Dämpfungshub vorn/hinten
32	12	M10x1.25	30	18.5	18	22	4	G1/8	26	119	5	145	5	27	16	M6	5	32.5	47	10	6	17	17
40	16	M12x1.25	35	19	21	24	4	G1/4	30	130	5	160	5	30	16	M6	5	38	55	13	6	19	18
50	20	M16x1.5	40	19.5	25	32	4	G1/4	37	131	5	168	6	30.5	16	M8	8	46.5	65	17	8	24	20
63	20	M16x1.5	45	24	26	32	4	G3/8	37	146	5	183	6	37.5	16	M8	8	56.5	75	17	8	24	22
80	25	M20x1.5	45	23.5	30	40	4	G3/8	46	153	0	199	7	37	19	M10	8	72	93	22	*	30	25
100	25	M20x1.5	55	24	35	40	4	G1/2	51	163	0	214	7	39.5	19.5	M10	8	89	110	22	*	30	26
125	32	M27x2	60	28	42	54	6	G1/2	65	185	6	250	8	44	23	M12	10.5	110	135	27	12	41	33

## Zylinder Serie 63 - Rundrohr einfachwirkend, Feder hinten

Versionen: 63MT9... und 63LT9...



+ Hub

 Hinweis zur Tabelle  
 \* = Demontagewerkzeug  
 80-62/8C (siehe Zubehör)


Ø32-40-50-63-125



SW 2



Ø80-100

## PRODUKTÜBERSICHT

Ø	ØMM	KK	ØB	PL	L1	AM	VA	EE	WH	L2	L3	ZJ	VD	N	BG	RT	G	TG	E	SW1	SW2	SW4	Dämpfungshub vorn/hinten
32	12	M10x1.25	30	18.5	18	22	4	G1/8	51	119	5	170	5	27	16	M6	5	32.5	47	10	6	17	17
40	16	M12x1.25	35	19	21	24	4	G1/4	55	130	5	185	5	30	16	M6	5	38	55	13	6	19	18
50	20	M16x1.5	40	19.5	25	32	4	G1/4	62	131	5	193	6	30.5	16	M8	8	46.5	65	17	8	24	20
63	20	M16x1.5	45	24	26	32	4	G3/8	62	146	5	208	6	37.5	16	M8	8	56.5	75	17	8	24	22
80	25	M20x1.5	45	23.5	30	40	4	G3/8	71	153	0	224	7	37	19	M10	8	72	93	22	*	30	25
100	25	M20x1.5	55	24	35	40	4	G1/2	76	163	0	239	7	39.5	19.5	M10	8	89	110	22	*	30	26
125	32	M27x2	60	28	42	54	6	G1/2	90	185	6	275	8	44	23	M12	10.5	110	135	27	12	41	33



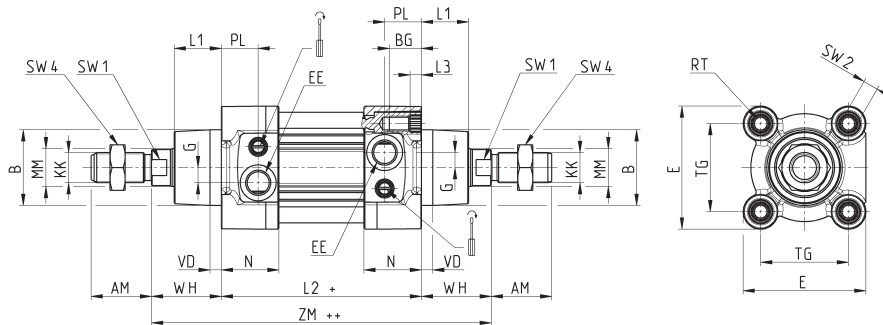
### Zylinder Serie 63 - Profilrohr, durchgehende Kolbenstange

Versionen: 63MP6..., 63MP7..., 63LP6... und 63LP7...

Hinweis: Die Abmessungen L2 und ZJ der einfachwirkenden Version erhöhen sich um 25mm



+ Hub  
++ 2 x Hub



#### PRODUKTÜBERSICHT

Ø	ØMM	KK	ØB	PL	L1	AM	EE	WH	L2	L3	ZM	VD	N	BG	RT	G	TG	E	ØF	SW1	SW2	SW4	Dämpfungshub vorn/hinten
32	12	M10x1.25	30	18.5	18	22	G1/8	26	94	5.5	146	5	27	16	M6	5	32.5	47	-	10	6	17	17
40	16	M12x1.25	35	19	21	24	G1/4	30	105	5.5	165	5	30	16	M6	5	38	55	-	13	6	19	18
50	20	M16x1.5	40	19.5	25	32	G1/4	37	106	6	180	6	30.5	16	M8	8	46.5	65	8	17	8	24	20
63	20	M16x1.5	45	24	26	32	G3/8	37	121	6	195	6	37.5	16	M8	8	56.5	75	8	17	8	24	22
80	25	M20x1.5	45	23.5	30	40	G3/8	46	128	0	220	7	37	19	M10	8	72	93	8	22	6	30	25
100	25	M20x1.5	55	24	35	40	G1/2	51	138	0	240	7	39.5	19.5	M10	8	89	110	8	22	6	30	26
125	32	M27x2	60	28	42	54	G1/2	65	160	6	290	8	44	23	M12	10.5	110	135	-	27	12	41	33

### Zylinder Serie 63 - Rundrohr, durchgehende Kolbenstange

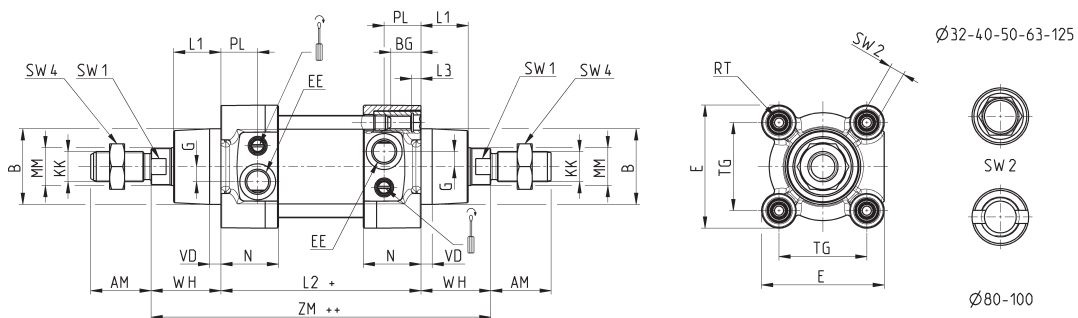
Versionen: 63MT6..., 63MT7..., 63LT6... und 63LT7...

Hinweis: Die Abmessungen L2 und ZJ der einfachwirkenden Version erhöhen sich um 25mm



+ Hub  
++ 2x Hub

Hinweis zur Tabelle  
\* = Demontagewerkzeug  
80-62/8C (siehe Zubehör)



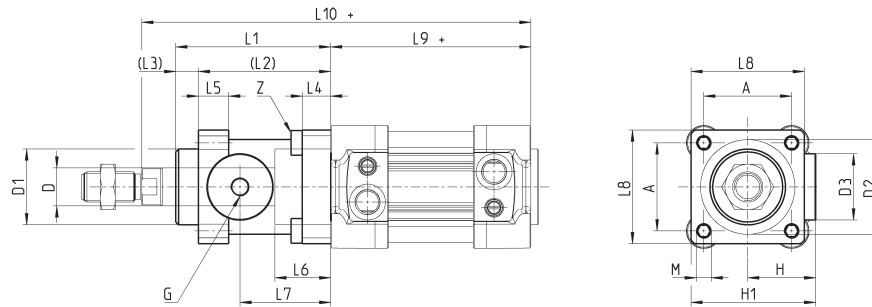
#### PRODUKTÜBERSICHT

Ø	ØMM	KK	ØB	PL	L1	AM	EE	WH	L2	L3	ZM	VD	N	BG	RT	G	TG	E	ØF	SW1	SW2	SW4	Dämpfungshub vorn/hinten
32	12	M10x1.25	30	18.5	18	22	G1/8	26	94	5	146	5	27	16	M6	5	32.5	47	-	10	6	17	17
40	16	M12x1.25	35	19	21	24	G1/4	30	105	5	165	5	30	16	M6	5	38	55	-	13	6	19	18
50	20	M16x1.5	40	19.5	25	32	G1/4	37	106	6	180	6	30.5	16	M8	8	46.5	65	8	17	8	24	20
63	20	M16x1.5	45	24	26	32	G3/8	37	121	5	195	6	37.5	16	M8	8	56.5	75	8	17	8	24	22
80	25	M20x1.5	45	23.5	30	40	G3/8	46	128	0	220	7	37	19	M10	8	72	93	8	22	*	30	25
100	25	M20x1.5	55	24	35	40	G1/2	51	138	0	240	7	39.5	19.5	M10	8	89	110	8	22	*	30	26
125	32	M27x2	60	28	42	54	G1/2	65	160	6	290	8	44	23	M12	10.5	110	135	-	27	12	41	33

## Zylinder Serie 63 mit Feststelleinheit



+ Hub



## PRODUKTÜBERSICHT

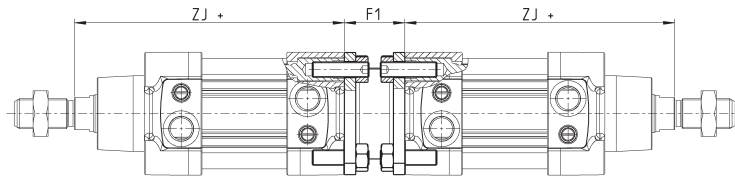
Ø	ø <sub>D</sub>	ø <sub>D1</sub>	ø <sub>D2</sub>	ø <sub>D3</sub>	A	G	H	H1	L1	L2	L3	L4	L5	L6	L7	L8	L9+	L10+	M	Z
<b>32</b>	12	30.5	35	25	32.5	M5	25.5	46.5	58	48	10	8	13	20.5	34	45	94	160	M6	M6x20
<b>40</b>	16	35	40	28	38	G1/8	30	53	65	55	10	8	13	22.5	38	50	105	178	M6	M6x20
<b>50</b>	20	40	50	35	46.5	G1/8	36	64	82	70	12	15	16	29.5	48	60	106	200	M8	M6x20
<b>63</b>	20	45	60	38	56.5	G1/8	40	75	82	70	12	15	16	29.5	49.5	70	121	215	M8	M8x30
<b>80</b>	25	45	80	48	72	G1/8	50	95	110	90	20	18	20	35	61	90	128	254	M10	M10x35
<b>100</b>	25	55	100	58	89	G1/8	58	110.5	115	100	15	18	20	39	69	105	138	269	M10	M10x35
<b>125</b>	32	60	130	65	110	G1/8	80	150	167	122	45	22	30	51	86.5	140	160	350	M12	M12x40

## Mehrstellungsbausatz Mod. DC-63

Werkstoff: Aluminium



Lieferumfang:  
1 Flansch  
8 Madenschrauben  
8 Muttern



### PRODUKTÜBERSICHT

Mod.	Ø	F1	ZJ+	Gewicht (g)	Gesamthub max. (mm)	Anzugsdrehmoment
DC-63-32	32	27	120	130	500	5 Nm
DC-63-40	40	27	135	160	800	5 Nm
DC-63-50	50	32	143	285	800	10 Nm
DC-63-63	63	28	158	340	700	10 Nm
DC-63-80	80	38	174	670	1000	15 Nm
DC-63-100	100	38	189	820	900	15 Nm
DC-63-125	125	48	225	1300	1000	20 Nm

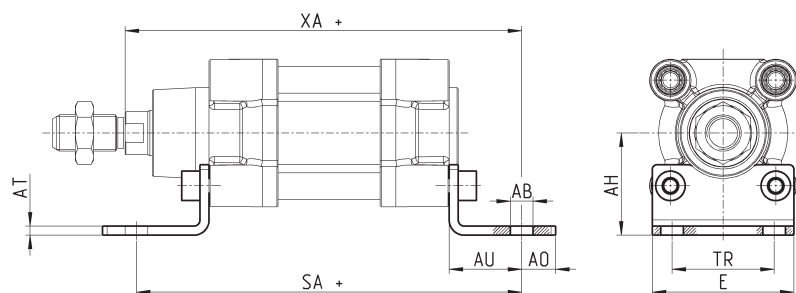
## Fußbefestigung Mod. B-41

Werkstoff: Stahl verzinkt



Lieferumfang:  
2 Fußbefestigungen  
4 Schrauben

+ Hub

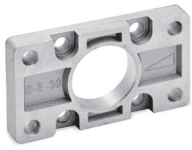


### PRODUKTÜBERSICHT

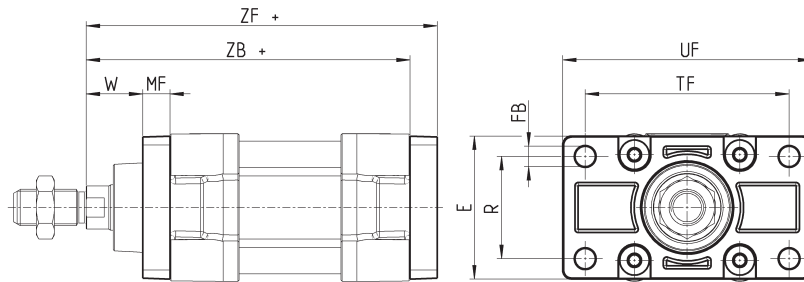
Mod.	Ø	AT	SA+	XA+	TR	E	AB	AH	AO	AU	Anzugsdrehmoment
B-41-32	32	4	142	144	32	45	7	32	11	24	5 Nm
B-41-40	40	4	161	163	36	53,5	10	36	15	28	5 Nm
B-41-50	50	4	170	175	45	62,5	10	45	15	32	10 Nm
B-41-63	63	5	185	190	50	73	10	50	15	32	10 Nm
B-41-80	80	6	210	216	63	92	12	63	20	41	15 Nm
B-41-100	100	6	220	230	75	108,5	14,5	71	25	41	15 Nm
B-41-125	125	7	250	270	90	132	16,5	90	25	45	20 Nm

**Flansch vorn oder hinten Mod. D-E**

Werkstoff: Aluminium


 Lieferumfang:  
 1 Flansch  
 4 Schrauben

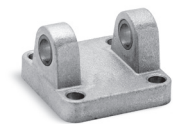
+ Hub


**PRODUKTÜBERSICHT**

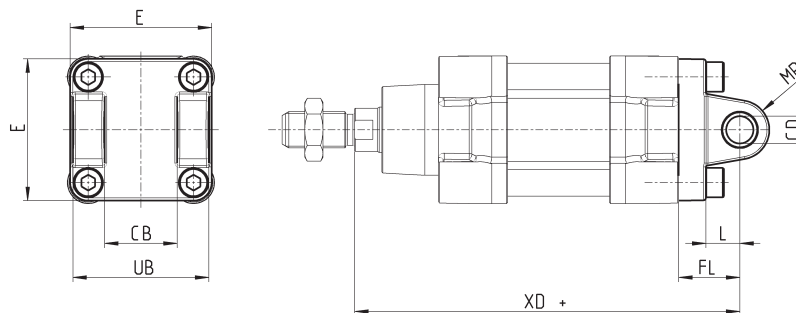
Mod.	∅	W	MF	ZB+	TF	R	UF	E	FB	ZF+	Anzugsdrehmoment
<b>D-E-41-32</b>	32	16	10	120	64	32	86	45	7	130	5 Nm
<b>D-E-41-40</b>	40	20	10	135	72	36	88	52	9	145	5 Nm
<b>D-E-41-50</b>	50	25	12	143	90	45	110	63	9	155	10 Nm
<b>D-E-41-63</b>	63	25	12	158	100	50	116	73	9	170	10 Nm
<b>D-E-41-80</b>	80	30	16	174	126	63	148	95	12	190	15 Nm
<b>D-E-41-100</b>	100	35	16	189	150	75	176	115	14	205	15 Nm
<b>D-E-41-125</b>	125	45	20	225	180	90	224	135	16	245	20 Nm

**Schwenkgabel hinten Mod. C und C-H**

Werkstoff: Aluminium


 Lieferumfang:  
 1 Schwenkgabel  
 4 Schrauben

+ Hub


**PRODUKTÜBERSICHT**

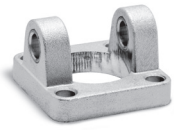
Mod.	∅	CD	L	FL	XD+	MR	E	CB	UB	Anzugsdrehmoment
<b>C-41-32</b>	32	10	12	22	142	10	45	26	45	5 Nm
<b>C-41-40</b>	40	12	15	25	160	12	53.5	28	52	5 Nm
<b>C-41-50</b>	50	12	15	27	170	13	62.5	32	60	10 Nm
<b>C-H-41-63</b>	63	16	20	32	190	17	73	40	70	10 Nm
<b>C-H-41-80</b>	80	16	24	36	210	17	92	50	90	15 Nm
<b>C-H-41-100</b>	100	20	29	41	230	21	108.5	60	110	15 Nm
<b>C-H-41-125</b>	125	25	30	50	275	26	132	70	130	20 Nm

## Schwenkgabel vorne Mod. H und C-H

Werkstoff: Aluminium

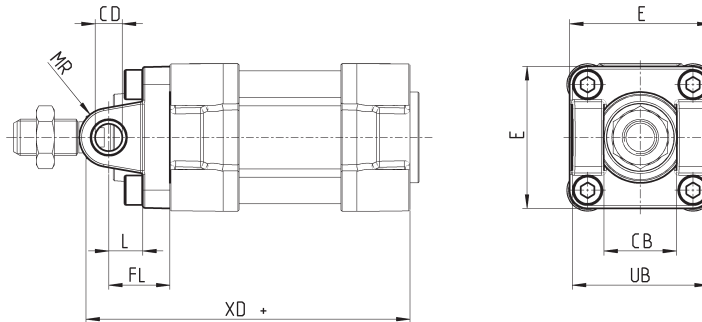
1

ANTREIBEN



Lieferumfang:  
1 Schwenkgabel  
4 Schrauben

+ Hub

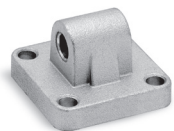


## PRODUKTÜBERSICHT

Mod.	Ø	CB	UB	E	XD	FL	L	CD	MR	Anzugsdrehmoment
<b>H-41-32</b>	32	26	45	45	120	22	12	10	10	5 Nm
<b>H-41-40</b>	40	28	52	53.5	135	25	15	12	12	5 Nm
<b>H-41-50</b>	50	32	60	62.5	143	27	15	12	13	10 Nm
<b>H-60-63</b>	63	40	70	73	158	32	20	16	17	10 Nm
<b>C-H-41-80</b>	80	50	90	92	174	36	24	16	17	15 Nm
<b>C-H-41-100</b>	100	60	110	108.5	189	41	29	20	21	15 Nm
<b>C-H-41-125</b>	125	70	130	132	225	50	30	25	26	20 Nm

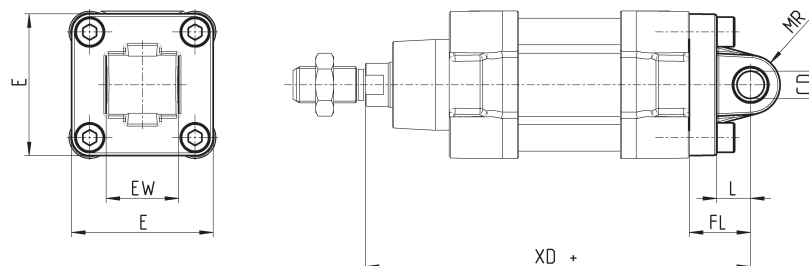
## Schwenklager hinten Mod. L

Werkstoff: Aluminium



Lieferumfang:  
1 Schwenklager  
4 Schrauben

+ Hub

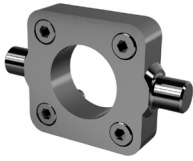


## PRODUKTÜBERSICHT

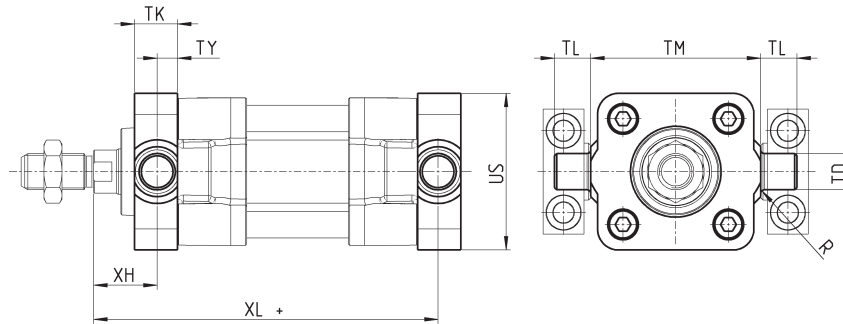
Mod.	Ø	CD	L	FL	XD+	MR	E	EW	Anzugsdrehmoment
<b>L-41-32</b>	32	10	12	22	142	10	45	26	5 Nm
<b>L-41-40</b>	40	12	15	25	160	13	53.5	28	5 Nm
<b>L-41-50</b>	50	12	15	27	170	13	62.5	32	10 Nm
<b>L-41-63</b>	63	16	20	32	190	17	73	40	10 Nm
<b>L-41-80</b>	80	16	24	36	210	17	92	50	15 Nm
<b>L-41-100</b>	100	20	29	41	230	21	108.5	60	15 Nm
<b>L-41-125</b>	125	25	30	50	275	26	132	70	20 Nm

**Mittelschwenklager vorne Mod. FN**

Werkstoff: Stahl verzinkt


 Lieferumfang:  
 1 Mittelschwenklager  
 4 Schrauben

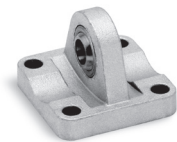
+ Hub


**PRODUKTÜBERSICHT**

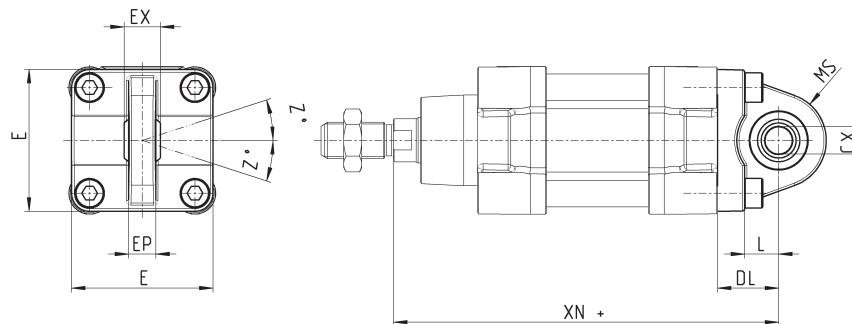
Mod.	∅	TK	TY	XH	XL	US	TL	TM	TD	R	Anzugsdrehmoment
<b>FN-32</b>	32	14	6.5	19.5	126.5	46	12	50	12	1	5 Nm
<b>FN-40</b>	40	19	9	21	144	59	16	63	16	1.5	5 Nm
<b>FN-50</b>	50	19	9	28	152	69	16	75	16	1.6	10 Nm
<b>FN-63</b>	63	24	11.5	25.5	169.5	84	20	90	20	1.6	10 Nm
<b>FN-80</b>	80	24	11.5	34.5	185.5	102	20	110	20	1.6	15 Nm
<b>FN-100</b>	100	29	14	37	203	125	25	132	25	2	15 Nm
<b>FN-125</b>	125	30	15	50	240	150	25	160	25	2	20 Nm

**Schwenklager sphärisch Mod. R**

Werkstoff: Aluminium


 Lieferumfang:  
 1 Schwenklager  
 4 Schrauben

+ Hub


**PRODUKTÜBERSICHT**

Mod.	∅	CX	L	DL	XN+	MS	E	EX	EP	Z	Anzugsdrehmoment
<b>R-41-32</b>	32	10	12	22	142	18	45	14	10.5	4	5 Nm
<b>R-41-40</b>	40	12	15	25	160	18	53.5	16	12	4	5 Nm
<b>R-41-50</b>	50	12 *	15	27	170	21	62.5	16 *	12 *	4	10 Nm
<b>R-41-63</b>	63	16	20	32	190	23	73	21	15	4	10 Nm
<b>R-41-80</b>	80	16 *	24	36	210	28	92	21 *	15 *	4	15 Nm
<b>R-41-100</b>	100	20	29	41	230	30	108.5	25	18	4	15 Nm
<b>R-41-125</b>	125	30	30	50	275	40	140	37	25	4	20 Nm

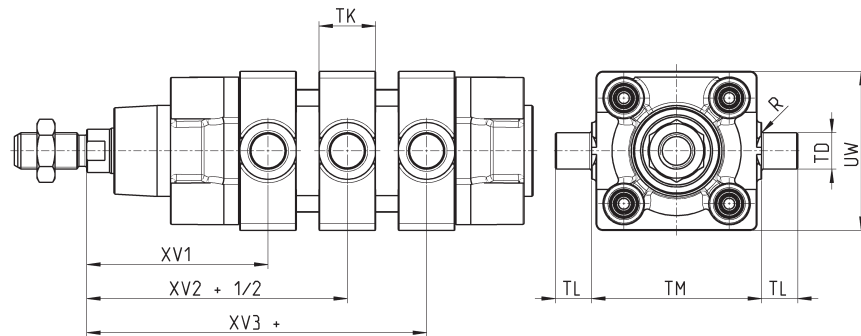
## Mittelschwenklager Mod. F (Rundrohr)

Werkstoff: Stahl verzinkt



Lieferumfang:  
1 Mittelschwenklager  
8 Madenschrauben

+ Hub



## PRODUKTÜBERSICHT

Mod.	Ø	XV1	XV2	XV3	TM (h14)	TK	TD (e9)	TL	UW	R
<b>F-32</b>	32	62	73	84	50	20	12	12	50	0.5
<b>F-40</b>	40	69	82,5	96	63	20	16	16	60	1
<b>F-50</b>	50	79	90	101	75	25	16	16	70	1
<b>F-63</b>	63	86	97,5	109	90	25	20	20	85	1
<b>F-80</b>	80	97	110	123	110	30	20	20	105	1
<b>F-100</b>	100	104,5	120	135,5	132	30	25	25	125	1.5
<b>F-125</b>	125	123	145	167	160	30	25	25	155	1.5

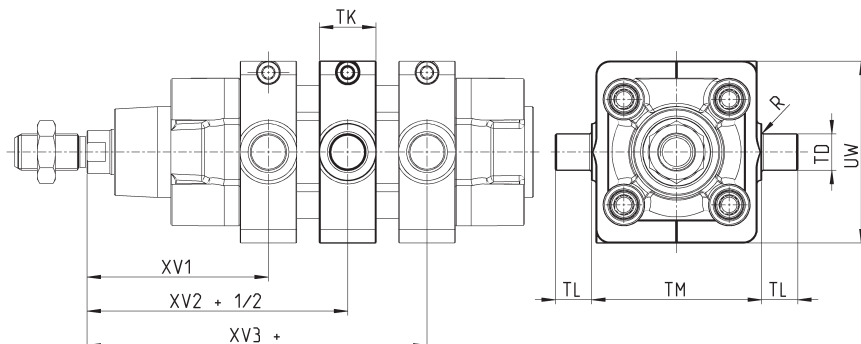
## Mittelschwenklager Mod. F-63 (Profilrohr)

Werkstoff: Stahl verzinkt



Lieferumfang:  
1 Mittelschwenklager  
8 Madenschrauben  
2 Befestigungselemente

+ Hub

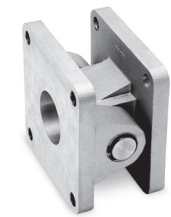


## PRODUKTÜBERSICHT

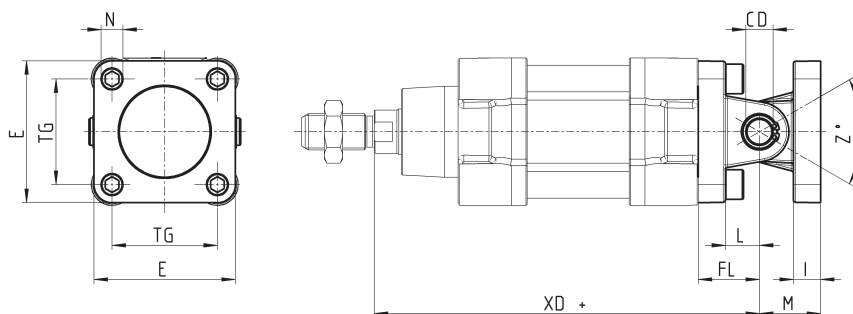
Mod.	Ø	XV1	XV2	XV3	TM	TK	TD	TL	UW	R
<b>F-63-32</b>	32	63	73	83	50	20	12	12	62	0.5
<b>F-63-40</b>	40	70	82.5	95	61	20	16	16	70	1
<b>F-63-50</b>	50	80	90	100	71	25	16	16	91	1
<b>F-63-63</b>	63	87	97.5	108	84	25	20	20	90	1
<b>F-63-80</b>	80	98	110	122	106	30	20	20	115	1
<b>F-63-100</b>	100	105.5	120	134.5	128	30	25	25	135	1.5
<b>F-63-125</b>	125	124	145	166	156	30	25	25	162	1.5

**Montagebeispiel Kombination Mod. C, L, S**

Werkstoff: Aluminium; Bestellbeispiel Ø32): 1 Schwenkgabel (C-41-32), 1 Schwenklager (L-41-32), 1 Lagerbolzen (S-32) (müssen jeweils einzeln bestellt werden)

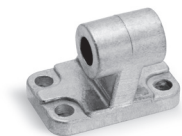


+ Hub

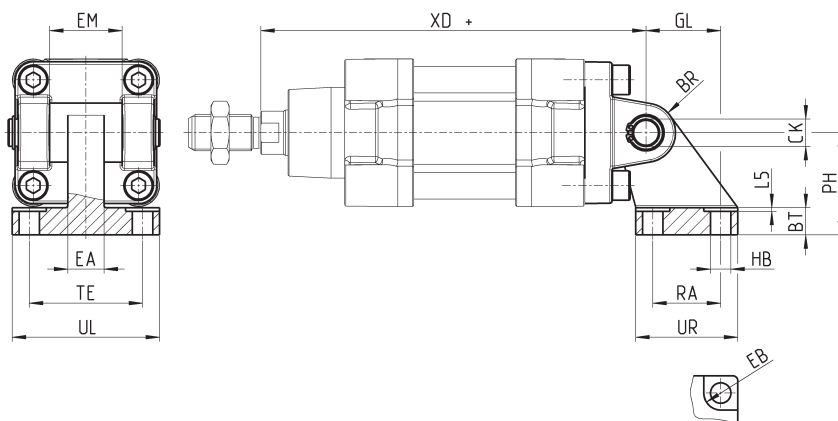

**ABMESSUNGEN**

Mod.	Ø	E	TG	$\phi$ N	XD+	$\phi$ CD	L	FL	I	M	Z° (max)	Anzugsdrehmoment
<b>C+L+S</b>	32	45	32.5	6.5	142	10	12	22	10	22	30	5 Nm
<b>C+L+S</b>	40	53.5	38	6.5	160	12	15	25	10	25	40	5 Nm
<b>C+L+S</b>	50	62.5	46.5	9	170	12	15	27	12	27	25	10 Nm
<b>C+L+S</b>	63	73	56.5	9	190	16	20	32	12	32	36	10 Nm
<b>C+L+S</b>	80	92	72	11	210	16	24	36	12	36	34	15 Nm
<b>C+L+S</b>	100	108.5	89	11	230	20	29	41	12	41	38	15 Nm
<b>C+L+S</b>	125	132	110	13	275	25	30	50	25	50	30	20 Nm

**Lagerbock 90° mit starrem Lager Mod. ZC**

 CETOP RP 107P  
 Werkstoff: Aluminium

 Lieferumfang:  
 1 Lagerbock

+ Hub

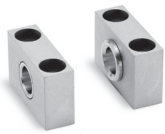

**PRODUKTÜBERSICHT**

Mod.	Ø	EB	CK	HB	XD+	TE	UL	EA	GL	L5	RA	EM	UR	PH	BT	BR
<b>ZC-32</b>	32	11	10	6,6	142	38	51	10	21	1,6	18	26	31	32	8	10
<b>ZC-40</b>	40	11	12	6,6	160	41	54	15	24	1,6	22	28	35	36	10	11
<b>ZC-50</b>	50	15	12	9	170	50	65	16	33	1,6	30	32	45	45	12	13
<b>ZC-63</b>	63	15	16	9	190	52	67	16	37	1,6	35	40	50	50	14	15
<b>ZC-80</b>	80	18	16	11	210	66	86	20	47	2,5	40	50	60	63	14	15
<b>ZC-100</b>	100	18	20	11	230	76	96	20	55	2,5	50	60	70	71	17	19
<b>ZC-125</b>	125	20	25	14	275	94	124	30	70	3,2	60	70	90	90	20	22,5

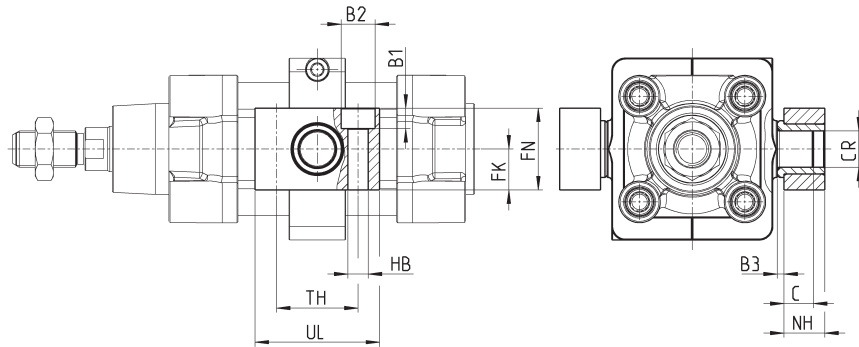


### Lagerbock für Mittelschwenklager Mod. BF

Werkstoff: Aluminium



Lieferumfang:  
2 Lagerböcke

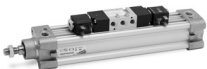


**PRODUKTÜBERSICHT**

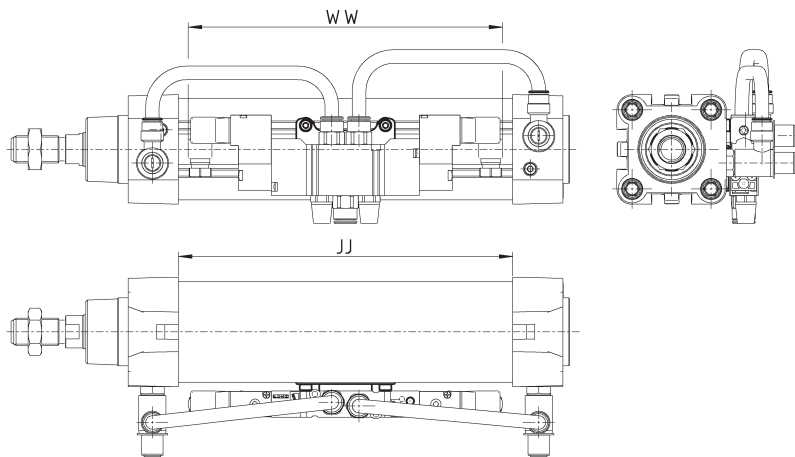
Mod.	∅	CR	NH	C	B3	TH	UL	FK	FN	B1	B2	HB
<b>BF-32</b>	32	12	15	7,5	3	32	46	15	30	6,8	11	6,6
<b>BF-40-50</b>	40 - 50	16	18	9	3	36	55	18	36	9	15	9
<b>BF-63-80</b>	63 - 80	20	20	10	3	42	65	20	40	11	18	11
<b>BF-100-125</b>	100 - 125	25	25	12,5	3,5	50	75	25	50	13	20	14

### Befestigungskit Mod. PCV

Der Befestigungskit Mod. PCV ermöglicht die Montage eines Ventils/Elektromagnetventils direkt am Zylinder. Es entsteht eine Zylinderventileinheit.



Die Gesamtlänge des gewählten Ventils (ww) sollte immer kleiner sein, als die Abmessung JJ des gewählten Zylinders. Siehe auch [www.camozzi.com](http://www.camozzi.com) im Produktbereich/ Downloads.

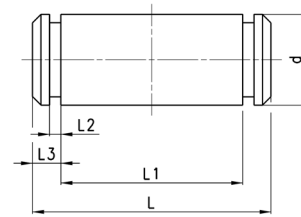


**PRODUKTÜBERSICHT**

Mod.	
<b>PCV-62-K3</b>	zur Befestigung von Ventilen Serie 3
<b>PCV-62-K4</b>	zur Befestigung von Ventilen Serie 4 Anschluss G1/4"
<b>PCV-62-KEN</b>	zur Befestigung von Ventilen Serie EN
<b>PCV-62-K8</b>	zur Befestigung von Ventilen Serie 4 Anschl. G1/8" + Serie 3 Anschl. G1/4"

### Lagerbolzen Mod. S

Lieferumfang:  
1 Lagerbolzen (Edelstahl 1.4305)  
2 Seegerringe (Stahl)



#### PRODUKTÜBERSICHT

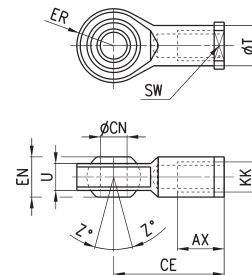
Mod.	∅	d	L	L1	L2	L3
<b>S-32</b>	32	10	52	46	1.1	3
<b>S-40</b>	40	12	59	53	1.1	3
<b>S-50</b>	50	12	67	61	1.1	3
<b>S-63</b>	63	16	77	71	1.1	3
<b>S-80</b>	80	16	97	91	1.1	3
<b>S-100</b>	100	20	121	111	1.3	5
<b>S-125</b>	125	25	140.5	132	1.3	4.25

### Gelenkauge Mod. GA

ISO 8139  
Werkstoff: Stahl verzinkt



Lieferumfang:  
1 Gelenkauge



#### PRODUKTÜBERSICHT

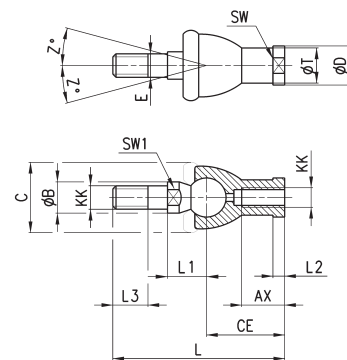
Mod.	∅CN	U	EN	ER	AX	CE	KK	T	Z	SW
<b>GA-32</b>	10	10,5	14	14	20	43	M10X1,25	15	6,5	17
<b>GA-40</b>	12	12	16	16	22	50	M12X1,25	17,5	6,5	19
<b>GA-50-63</b>	16	15	21	21	28	64	M16X1,5	22	7,5	22
<b>GA-80-100</b>	20	18	25	25	33	77	M20x1,5	27,5	7	30
<b>GA-112-125</b>	30	25	37	37	51	110	M27x2	40	7,5	41

### Ausgleichskupplung Mod. GY

Werkstoff: Zinkdruckguss und Stahl verzinkt



Lieferumfang:  
1 Ausgleichskupplung

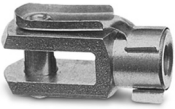


#### PRODUKTÜBERSICHT

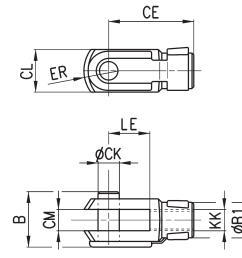
Mod.	∅	KK	L	CE	L2	AX	SW	SW1	L1	L3	∅T	∅D	E	∅B	∅C	Z
<b>GY-32</b>	32	M10X1,25	74	35	6,5	18	17	11	19,5	15	15	19	10	14	28	15
<b>GY-40</b>	40	M12X1,25	84	40	6,5	20	19	17	21	17	17,5	22	12	19	32	15
<b>GY-50-63</b>	50-63	M16X1,5	112	50	8	27	22	19	27,5	23	22	27	16	22	40	11
<b>GY-80-100</b>	80-100	M20x1,5	133	63	10	38	30	24	31,5	25	27,5	34	20	27	45	7,5

### Gabelkopf Mod. G

Werkstoff: Stahl verzinkt



Lieferumfang:  
1 Gabelkopf



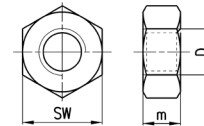
PRODUKTÜBERSICHT										
Mod.	øCK	LE	CM	CL	ER	CE	KK	B	B1	
<b>G-25-32</b>	10	20	10	20	12	40	M10 X 1,25	26	18	
<b>G-40</b>	12	24	12	24	14	48	M12 X 1,25	32	20	
<b>G-50-63</b>	16	32	16	32	19	64	M16 X 1,5	40	26	
<b>G-80-100</b>	20	40	20	40	25	80	M20 X 1,5	48	34	
<b>G-41-125</b>	30	54	30	55	38	110	M27 X 2	74	48	

### Kolbenstangenmutter Mod. U

UNI EN ISO 4035  
Werkstoff: Stahl verzinkt



Lieferumfang:  
1 Kolbenstangenmutter



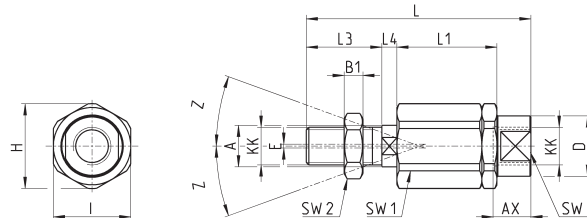
PRODUKTÜBERSICHT			
Mod.	D	m	SW
<b>U-25-32</b>	M10X1,25	6	17
<b>U-40</b>	M12X1,25	7	19
<b>U-50-63</b>	M16X1,5	8	24
<b>U-80-100</b>	M20x1,5	9	30
<b>U-41-125</b>	M27x2	12	41

### Ausgleichskupplung Mod. GK

Werkstoff: Stahl verzinkt



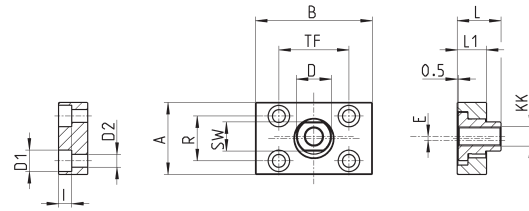
Lieferumfang:  
1 Ausgleichskupplung



PRODUKTÜBERSICHT																	
Mod.	ø	KK	L	L1	L3	L4	øA	øD	H	I	SW	SW1	SW2	B1	AX	Z	E
<b>GK-25-32</b>	25-32	M10x1,25	71,5	35	20	7,5	14	22	32	30	19	12	17	5	22	4	2
<b>GK-40</b>	40	M12x1,25	75,5	35	24	7,5	14	22	32	30	19	12	19	6	22	4	2
<b>GK-50-63</b>	50-63	M16x1,5	104	53	32	10	22	32	45	41	27	20	24	8	30	3	2
<b>GK-80-100</b>	80-100	M20x1,5	119	53	40	10	22	32	45	41	27	20	30	10	37	3	2
<b>GK-125</b>	125	M27x2	147	60	54	10	32	57	70	65	54	24	41	12	48	4	2

**Ausgleichsflansch Mod. GKF**

Werkstoff: Stahl verzinkt

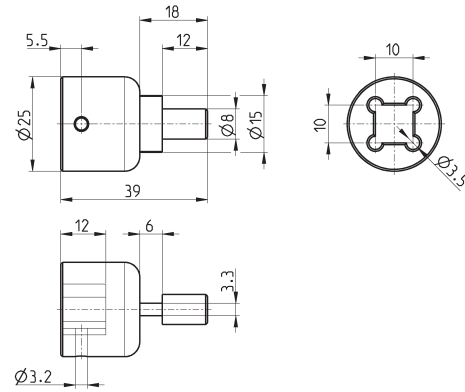
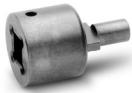

 Lieferumfang:  
1 Ausgleichsflansch

**PRODUKTÜBERSICHT**

Mod.	Ø	KK	A	B	R	TF	L	L1	I	Ø D	Ø D1	Ø D2	SW	E
<b>GKF-25-32</b>	32	M10x1,25	37	60	23	36	22,5	15	6,8	18	11	6,6	15	2
<b>GKF-40</b>	40	M12x1,25	56	60	38	42	22,5	15	9	20	15	9	15	2,5
<b>GKF-50-63</b>	50-63	M16x1,5	80	80	58	58	26,5	15	10,5	25	18	11	22	2,5
<b>GKF-80-100</b>	80-100	M20x1,5	90	90	65	65	32,5	20	13	30,5	20	14	27	2,5
<b>GKF-125</b>	125	M27x2	90	90	65	65	35,5	20	13	40	20	14	36	4

**Demontagewerkzeug für Zylinder Ø 80 und 100 mm (Rundrohr)**

Werkstoff: Stahl gehärtet

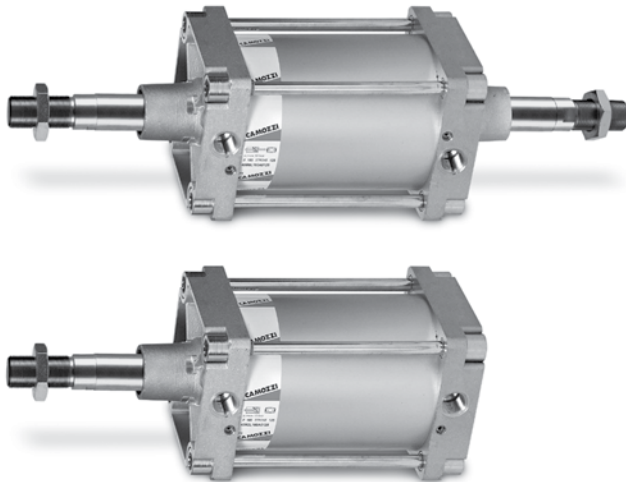


Mod.

**80-62/8C**

# Zylinder Serie 40

Doppeltwirkend, mit Endlagendämpfung, Magnetversion  
 ø 160 - 200 - 250 mm DIN/ISO 6431/VDMA 24562



- » Norm DIN/ISO 6431/VDMA 24562
- » Kolbenstange Edelstahl gerollt, Ø 250 mm  
Stahl verchromt
- » Einstellbare Endlagendämpfung

Die Zylinder der Serie 40 mit ø 160 - 200 - 250 mm entsprechen der DIN/ISO 6431/VDMA 24562. Standardausführung ist die Magnetversion, mit einem im Kolben integrierten Permanentmagneten zur berührungslosen Abtastung.

Die Dämpfung: in beiden Endlagen ist dieser Zylinder mit einer mittels Schraubendreher einstellbaren Endlagendämpfung ausgerüstet. Um störende mechanische Geräusche beim Erreichen der Endlage zu vermeiden, sind zusätzliche Anlaufscheiben aus Kunststoff an Zylinderkopf und -deckel montiert.

## ALLGEMEINE KENNGRÖSSEN

<b>Bauart</b>	Zugankerkonstruktion
<b>Funktion</b>	Doppeltwirkend
<b>Werkstoffe</b>	Köpfe+Kolben AL, Kolbenstange Edelstahl gerollt 1.4028, Kolbenstangenmutter Stahl verzinkt, Rohr AL eloxiert, Zuganker+Zugankermuttern Stahl verzinkt, Dichtungen: Kolbenstange, Kolben, Dämpfung NBR
<b>Befestigungsart</b>	Am Flansch vorn/hinten - Fußbefestigung - Mittelschwenklager - Schwenkgabel vorn/hinten
<b>Hub min - max</b>	10 + 2500 mm
<b>Umgebungstemperatur</b>	0°C + 80°C (getrocknete Luft - 20°C)
<b>Betriebsdruck</b>	1 + 10 bar
<b>Geschwindigkeit</b>	10 + 500 mm/sec (ohne Last)
<b>Medium</b>	Gefilterte, ölfreie Luft, im Falle von geölter Luft empfehlen wir die Verwendung von Öl ISOVG32 und die Schmierung nie zu unterbrechen

Zylinderkräfte/Luftverbrauch: siehe ANHANG 3.03+3.04; Zuordnung Sensoren: siehe Seite 1/9.20 01

**STANDARDHÜBE ZYLINDER SERIE 40**

■ = doppeltwirkende Zylinder

STANDARDHÜBE														
Ø	25	50	75	80	100	125	150	160	200	250	300	320	400	500
160		■		■	■		■		■		■		■	■
200		■			■				■		■			
250		■			■				■		■			

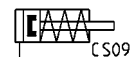
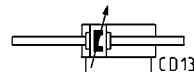
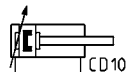
**MODELLBEZEICHNUNG**

<b>40</b>	<b>M</b>	<b>2</b>	<b>L</b>	<b>160</b>	<b>A</b>	<b>0200</b>	
-----------	----------	----------	----------	------------	----------	-------------	--

<b>40</b>	SERIE
<b>M</b>	BAUREIHE M = Standard, Magnetversion
<b>2</b>	BETRIEBSART 2 = doppeltwirkend, gedämpft - vorne und hinten 3 = doppeltwirkend, nicht gedämpft 4 = doppeltwirkend, hinten gedämpft 5 = doppeltwirkend, vorne gedämpft 6 = doppeltwirkend, durchgehende Kolbenstange, gedämpft - vorne und hinten  PNEUMATIKSYMBOLE CS09 CD07 CD10 CD11 CD13
<b>L</b>	WERKSTOFFE L = siehe Allgemeine Kenngrößen Seite 1/1.10.01 T = Zuganker Edelstahl 1.4028, Zugankermuttern Edelstahl 1.4305 C = Kolbenstange Edelstahl gerollt 1.4305, Kolbenstangenmutter Edelstahl 1.4301 U = Kolbenstange Edelstahl gerollt 1.4305, Kolbenstangenmutter Edelstahl 1.4301, Zuganker Edelstahl 1.4028, Zugankermuttern Edelstahl 1.4305 W = Kolbenstange Edelstahl gerollt 1.4301, Kolbenstangenmutter Edelstahl 1.4301, Zuganker Edelstahl 1.4028, Zugankermuttern Edelstahl 1.4305  Anmerkung: Kolbenstange Ø 250 mm = Stahl verchromt C40
<b>160</b>	KOLBENDURCHMESSER 160 = 160 mm - 200 = 200 mm - 250 = 250 mm
<b>A</b>	BEFESTIGUNGSART A = Standard F = Zylinder mit Mittelschwenklager
<b>0200</b>	HUB (siehe Tabelle)  = Standard V = Kolbenstangendichtung in FKM W = alle Dichtungen in FKM + 130°C C = PU lackiert, Farbe: grau* ( ____ ) = Kolbenstange verlängert um ____ mm  * Version C auf Anfrage.

**PNEUMATIKSYMBOLE**

Pneumatiksymbole entsprechend der Modellbezeichnung.



**ZUBEHÖR SERIE 40**
**1**

ANTREIBEN



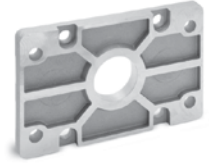
Lagerbolzen Mod. S


 Schwenklager hinten 90°  
Mod. ZS


Lagerbock Mod. BF



Gabelkopf Mod. G

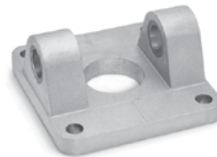

 Flansch vorn und hinten  
Mod. D-E

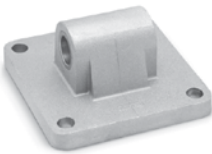
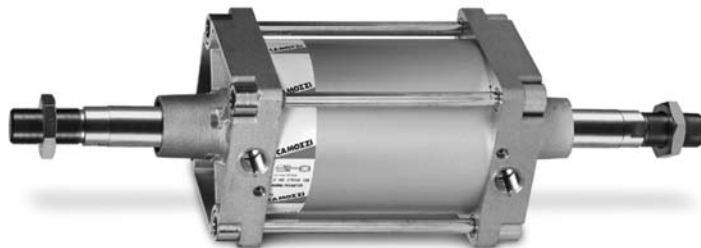
 Mittelschwenklager  
Mod. F


Fußbefestigung Mod. B



Gelenkauge Mod. GA


 Schwenkgabel vorn Mod.  
C-H

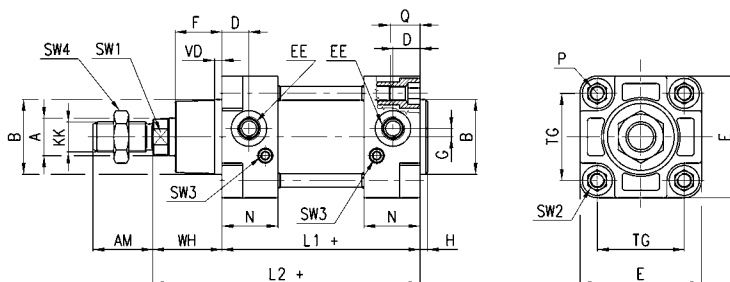
 Kolbenstangenmutter  
Mod. U

 Schwenklager hinten  
Mod. L


Alle Zubehörteile werden unmontiert geliefert, außer Kolbenstangenmutter U und Überwurfmutter V.

Zylinder Serie 40



+ Hub



PRODUKTÜBERSICHT

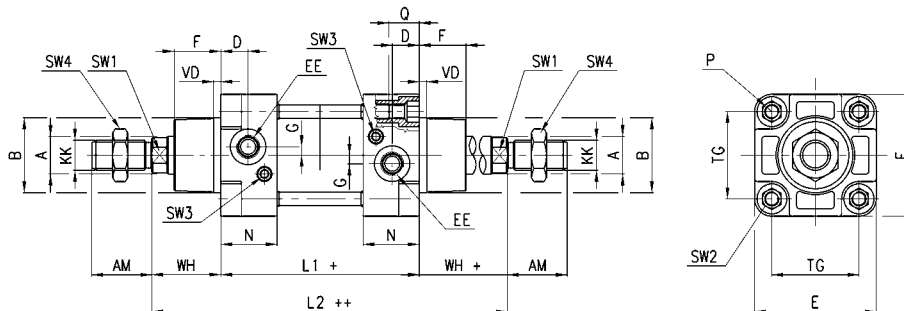
Ø	øA	KK	øB	D	G	F	AM	H	EE	WH	L1+	L2+	VD	N	P	Q	TG	E	SW1	SW2	SW3	SW4	Dämpfungshub vorn/hinten
160	40	M36x2	65	25	12	53.5	72	6	G3/4	80	180	260	6	45	M16	26	140	176	36	17	4	55	29 / 36
200	40	M36x2	75	25	12	63.5	72	6	G3/4	95	180	275	6	45	M16	26	175	216	36	17	4	55	44 / 42
250	50	M42x2	90	31	12	67	84	10	G1	105	200	305	6	60	M20	26	220	270	46	19	4	65	50 / 50

Zylinder Serie 40

durchgehende Kolbenstange



+ Hub  
++ 2x Hub



PRODUKTÜBERSICHT

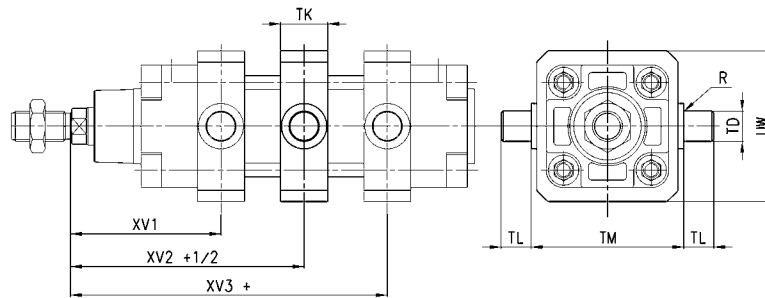
Ø	øA	KK	øB	D	G	F	AM	H	EE	WH	L1+	L2++	VD	N	P	Q	TG	E	SW1	SW2	SW3	SW4	Dämpfungshub vorn/hinten
160	40	M36x2	65	25	12	53.5	72	6	G3/4	80	180	340	6	45	M16	26	140	176	36	17	4	55	29 / 36
200	40	M36x2	75	25	12	63.5	72	6	G3/4	95	180	370	6	45	M16	26	175	216	36	17	4	55	44 / 42
250	50	M42x2	90	31	12	67	84	10	G1	105	200	410	6	60	M20	26	220	270	46	19	4	65	50 / 50



## Zylinder Serie 40 mit Mittelschwenklager Mod. F montiert



+ Hub

 \* = Montage mit 8  
Zugankerstangen


## PRODUKTÜBERSICHT

Ø	XV1	XV2+ 1/2	XV3+	TM	TK	TD	TL	UW	R	
160	145	170	195	200	40	32	32	200	0,2	
200	160	185	210	250	40	32	32	250	0,2	
250	185	205	225	320	50	40	40	300	-	*

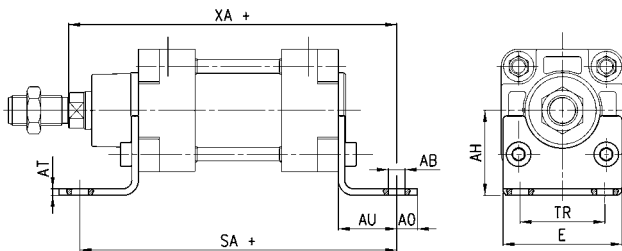
### Fußbefestigung Mod. B

Werkstoff: Stahl schwarz lackiert (elektrophoretische Tauchlackierung)

Ø 250 weiß verzinkt



+ Hub  
Lieferumfang:  
2 Fußbefestigungen  
4 Schrauben (weiss verzinkt)



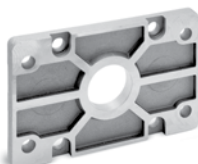
**PRODUKTÜBERSICHT**

Mod.	Ø	AT	SA +	XA+	TR	E	øAB	AH	AO	AU
<b>B-41-160</b>	160	10	300	320	115	175	18	115	20	60
<b>B-41-200</b>	200	11	320	345	135	215	22	135	30	70
<b>B-41-250</b>	250	14	350	380	165	270	26	165	25	75

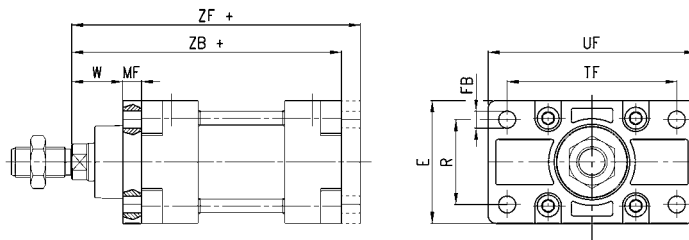
### Flansch vorn und hinten Mod. D-E

Werkstoff: Aluminium\*

\* Flansch Mod. D-E-41-250  
Werkstoff: Stahl



+ Hub  
Lieferumfang:  
1 Flansch  
4 Schrauben



**PRODUKTÜBERSICHT**

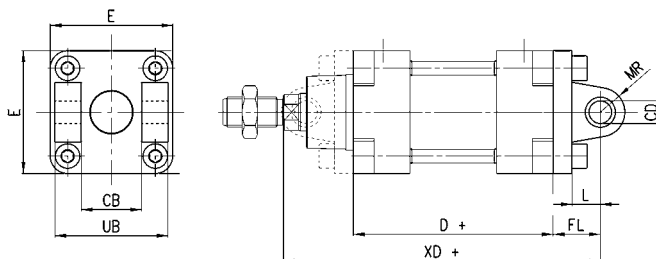
Mod.	Ø	W	MF	ZB+	TF	R	UF	E	ØFB	ZF +
<b>D-E-41-160</b>	160	60	20	260	230	115	276	175	18	280
<b>D-E-41-200</b>	200	70	25	275	270	135	312	215	22	300
<b>D-E-41-250</b>	250	80	25	305	330	165	400	285	26	330 *

### Schwenkgabel vorn Mod. C-H

Werkstoff: Aluminium



+ Hub  
Lieferumfang:  
1 Schwenkgabel  
4 Schrauben

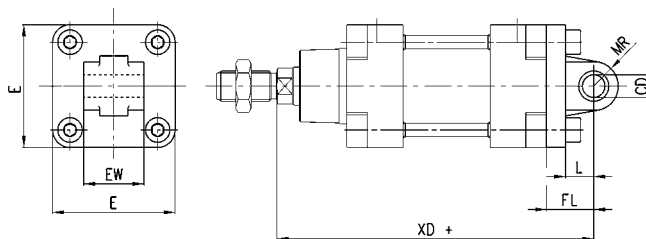


**PRODUKTÜBERSICHT**

Mod.	Ø	øCD	L	FL	D+	XD+	MR	E	CB	UB
<b>C-H-41-160</b>	160	30	35	55	180	315	30	175	90	170
<b>C-H-41-200</b>	200	30	35	60	180	335	30	215	90	170
<b>C-H-41-250</b>	250	40	45	70	-	375	40	270	110	200

**Schwenklager hinten Mod. L**

Werkstoff: Aluminium



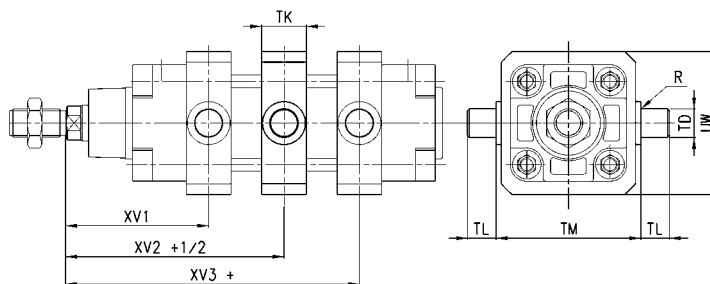
+ Hub  
 Lieferumfang:  
 1 Schwenkgelenk  
 4 Schrauben

**PRODUKTÜBERSICHT**

Mod.	∅	∅CD	L	FL	XD+	MR	E	EW
<b>L-41-160</b>	160	30	35	55	315	30	175	90
<b>L-41-200</b>	200	30	35	60	335	30	215	90
<b>L-41-250</b>	250	40	45	70	375	40	270	110

**Mittelschwenklager Mod. F**

Werkstoff: Stahl verzinkt



+ Hub  
 Lieferumfang:  
 1 Mittelschwenklager  
 4 Befestigungselemente  
 8 Klemmelemente

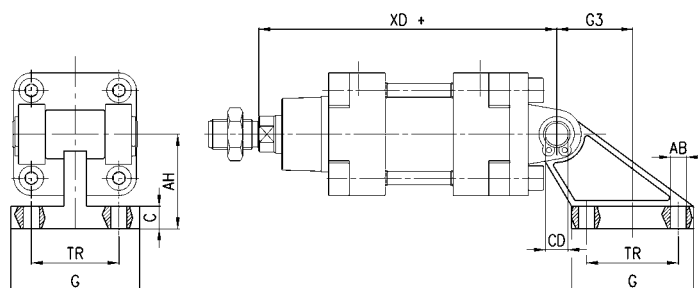
\* = Montage mit 8 Zugankerstangen

**PRODUKTÜBERSICHT**

Mod.	∅	XV 1	XV + 1/2	XV3 +	TM	TK	∅TD	TL	UW	R
<b>F-160</b>	160	145	170	195	200	40	32	32	200	0,2
<b>F-200</b>	200	160	185	210	250	40	32	32	250	0,2
<b>F-250</b>	250	185	205	225	320	50	40	40	296	- *

**Schwenklager hinten 90° Mod. ZS\***

Werkstoff: Aluminium



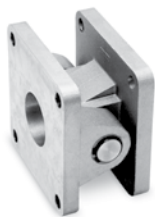
\* nicht genormt  
 + Hub  
 Lieferumfang:  
 1 Schwenklager 45°

**PRODUKTÜBERSICHT**

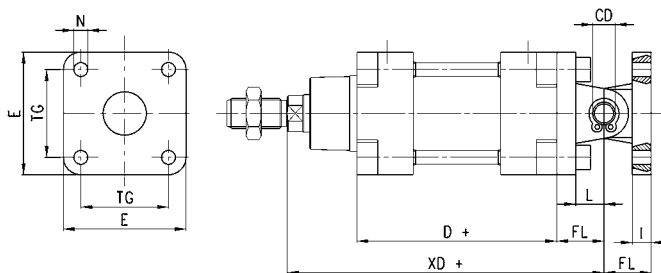
Mod.	∅	TR	∅AB	AH	C	G	∅CD	XD +	G3
<b>ZS-160</b>	160	140	18	140	20	180	30	315	105
<b>ZS-200</b>	200	175	18	140	25	220	30	335	125

Montagebeispiel Kombination Mod. C, L, S

Bestellbeispiel Ø160 :  
 1 Schwenkgabel (C-H-41-160)  
 1 Schwenklager (L-41-160)  
 1 Lagerbolzen (S-160-200)



+ Hub



PRODUKTÜBERSICHT

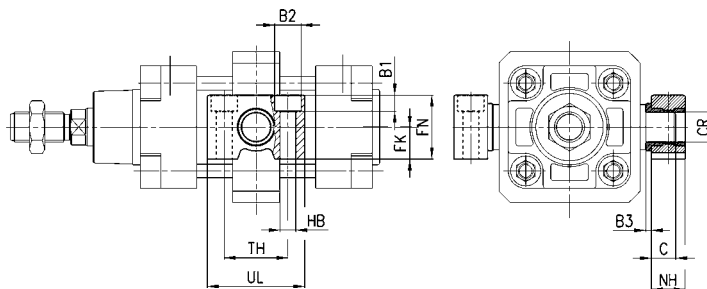
Mod.	Ø	ø <sub>CD</sub>	L	FL	D	XD	TG	E	ø <sub>N</sub>	I
<b>C+L+S</b>	160	30	35	55	180	315	140	175	17	20
<b>C+L+S</b>	200	30	35	60	180	335	175	215	17	25

Lagerbock Mod. BF

Werkstoff: Aluminium



Lieferumfang:  
2 Lagerböcke



PRODUKTÜBERSICHT

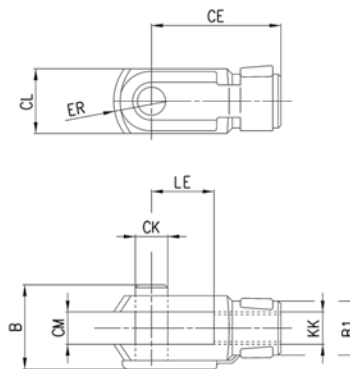
Mod.	Ø	ø <sub>CR</sub>	NH	C	B3	TH	UL	FK	FN	B1	ø <sub>B2</sub>	ø <sub>HB</sub>
<b>BF-160-200</b>	160-200	32	35	17,5	4	60	92	30	60	16	26	18

Gabelkopf Mod. G

Werkstoff: Stahl verzinkt  
 ISO 8140



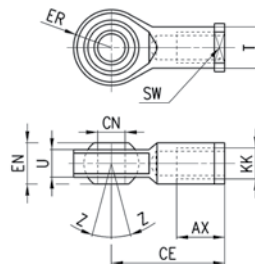
Lieferumfang:  
1 Gabelkopf



PRODUKTÜBERSICHT

Mod.	Ø	ø <sub>CK</sub>	LE	CM	CL	ER	CE	KK	B	ø <sub>B1</sub>
<b>G-160-200</b>	160-200	35	72	35	70	44	144	M36X2	92	60
<b>G-250</b>	250	40	84	40	85	-	168	M42x2	96	-

**Gelenkauge Mod. GA**

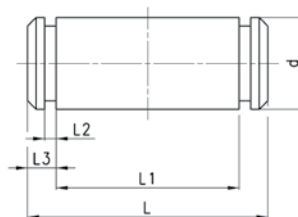
 Werkstoff: Stahl verzinkt  
 ISO 8139

 Lieferumfang:  
 1 Gelenkauge

**PRODUKTÜBERSICHT**

Mod.	∅	∅CN	U	EN	ER	AX	CE	KK	∅T	Z	SW
<b>GA-160-200</b>	160-200	35	28	43	40	56	125	M36x2	46	6	50
<b>GA-250</b>	250	40	33	49	-	60	142	M42x2	55	-	-

**Lagerbolzen Mod. S**

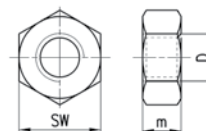
Werkstoff: Stahl verzinkt


 Lieferumfang:  
 1 Lagerbolzen (Edelstahl  
 1.4305)  
 2 Seegerringe (Stahl)

**PRODUKTÜBERSICHT**

Mod.	∅	d	L	L1	L2	L3
<b>S-160-200</b>	160-200	30	179	170,5	1,6	4,25
<b>S-250</b>	250	40	210	202	-	4

**Kolbenstangenmutter Mod. U**

 Werkstoff: Stahl verzinkt  
 UNI EN ISO 4035

 Lieferumfang:  
 1 Kolbenstangenmutter

**PRODUKTÜBERSICHT**

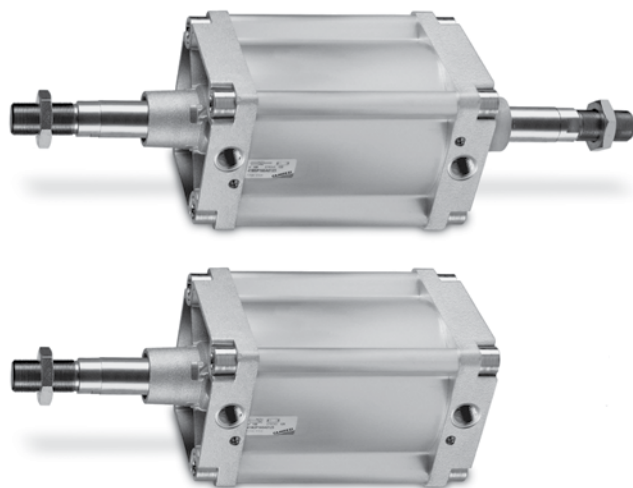
Mod.	∅	D	m	SW
<b>U-160-200</b>	160-200	M36x2	14	55
<b>U-250</b>	250	M42x2	16	65

# Zylinder Serie 41

1

ANTREIBEN

Doppeltwirkend, mit Endlagendämpfung, Magnetversion  
 ø 160 - 200 mm, DIN/ISO 6431/VDMA 24562



- » Norm DIN/ISO 6431/  
VDMA 24562
- » Kolbenstange  
Edelstahl gerollt
- » Einstellbare  
Endlagendämpfung

Die Zylinder der Serie 41 mit ø 160 und 200 mm entsprechen der DIN/ISO 6431/VDMA 24562. Standardausführung ist die Magnetversion mit einem im Kolben integrierten Permanentmagneten zur berührungslosen Abtastung.

Das Zylinderrohr: Dieser Zylinder zeichnet sich durch sein Design in Bezug auf geringe Schmutzdecken aus. Außerdem stellt die Verwendung des kaltgezogenen AL-Profiles in Verbindung mit integrierten, unsichtbaren Zugankern eine robuste, sichere Konstruktion dar. Die Dämpfung: In beiden Endlagen ist dieser Zylinder mit einer mittels Schraubendreher einstellbaren Endlagendämpfung ausgerüstet. Um störende mechanische Geräusche beim Erreichen der Endlage zu vermeiden, sind zusätzliche Anlaufscheiben aus Kunststoff an Zylinderkopf und -deckel montiert.

## ALLGEMEINE KENNGRÖSSEN

<b>Bauart</b>	Aluminiumprofil mit integrierten Zugankern
<b>Funktion</b>	Doppeltwirkend
<b>Werkstoffe</b>	Köpfe+Kolben AL, Kolbenstange Edelstahl gerollt 1.4028, Kolbenstangenmutter Stahl verzinkt, Rohr AL-Profil eloxiert, Zuganker+Zugankermuttern Stahl verzinkt, Dichtungen: Kolbenstange, Kolben, Dämpfung NBR
<b>Befestigungsart</b>	Flansch vorn/hinten - Fußbefestigung - Mittelschwenklager - Schwenkgabel vorn/hinten
<b>Hub min - max</b>	10 + 2500 mm
<b>Umgebungstemperatur</b>	0°C + 80°C (getrocknete Luft - 20°C)
<b>Betriebsdruck</b>	1 + 10 bar
<b>Geschwindigkeit</b>	10 + 500 mm/sec (ohne Last)
<b>Medium</b>	Gefilterte, ölfreie Luft, im Falle von geölter Luft empfehlen wir die Verwendung von Öl ISOVG32 und die Schmierung nie zu unterbrechen

Zylinderkräfte/Luftverbrauch: siehe ANHANG 3.03+3.04; Zuordnung Sensoren: siehe Seite 1/9.20 01

**STANDARDHÜBE ZYLINDER SERIE 41**

✕ = doppeltwirkende Zylinder

STANDARDHÜBE		25	50	75	80	100	125	150	160	200	250	300	320	400	500
Ø															
160			✕			✕		✕		✕				✕	✕
200			✕			✕				✕					

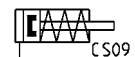
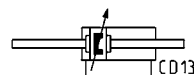
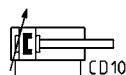
**MODELLBEZEICHNUNG**

<b>41</b>	<b>M</b>	<b>2</b>	<b>P</b>	<b>160</b>	<b>A</b>	<b>0200</b>	
-----------	----------	----------	----------	------------	----------	-------------	--

<b>41</b>	SERIE
<b>M</b>	BAUREIHE: M = Standard, Magnetversion
<b>2</b>	BETRIEBSART: 2 = doppeltwirkend, gedämpft - vorne und hinten 3 = doppeltwirkend, nicht gedämpft 4 = doppeltwirkend, hinten gedämpft 5 = doppeltwirkend, vorne gedämpft 6 = doppeltwirkend, durchgehende Kolbenstange, gedämpft - vorne und hinten
<b>P</b>	WERKSTOFFE: P = siehe Allgemeine Kenngrößen Seite 1/1.15.01 R = Zuganker Edelstahl 1.4028 - Zugankermuttern Edelstahl 1.4305 C = Kolbenstange Edelstahl gerollt 1.4305 - Kolbenstangenmutter Edelstahl 1.4301 U = Kolbenstange Edelstahl gerollt 1.4305 - Kolbenstangenmutter Edelstahl 1.4301 - Zuganker Edelstahl 1.4028 - Zugankermuttern Edelstahl 1.4305 W = Kolbenstange Edelstahl gerollt 1.4301 - Kolbenstangenmutter Edelstahl 1.4301 - Zuganker Edelstahl 1.4028 - Zugankermuttern Edelstahl 1.4305
<b>160</b>	KOLBENDURCHMESSER: 160 = 160 mm - 200 = 200 mm
<b>A</b>	BEFESTIGUNGSART: A = am Grundzylinder an Kopf und Deckel F = Zylinder mit Mittelschwenklager
<b>0200</b>	HUB: siehe Tabelle
	= Standard V = Kolbenstangendichtung in FKM W = alle Dichtungen in FKM + 130°C C = PU lackiert, Farbe: grau* ( _ _ _ ) = Kolbenstange verlängert um _ _ _ mm  * Version C auf Anfrage.

**PNEUMATIKSYMBOLE**

Pneumatiksymbole entsprechend der Modellbezeichnung.



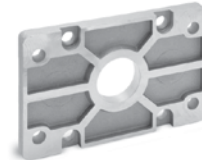
**ZUBEHÖR SERIE 41**
**1**

ANTREIBEN



Lagerbolzen Mod. S


 Schwenklager hinten 90°  
Mod. ZS

 Schwenklager hinten  
Mod. L

 Flansch vorn oder hinten  
Mod. D-E

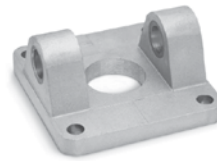

Lagerbock Mod. BF


 Mittelschwenklager  
Mod. F


Fußbefestigung Mod. B



Gabelkopf Mod. G


 Schwenkgabel vorn oder  
hinten Mod. C-H


Gelenkauge Mod. GA


 Kombination Mod. C,  
L, S

 Kolbenstangenmutter  
Mod. U

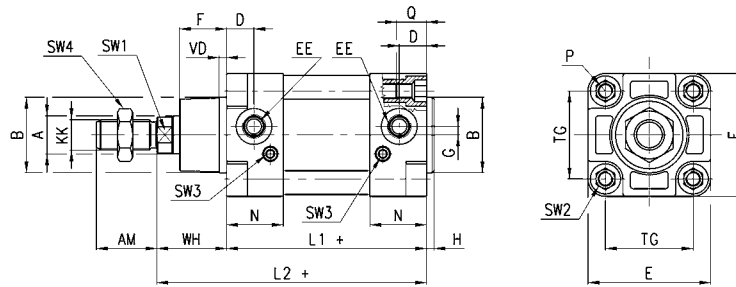

Alle Zubehörteile werden unmontiert geliefert, außer Kolbenstangenmutter U und Überwurfmutter V.



Zylinder Serie 41



+ Hub



1  
ANTREIBEN

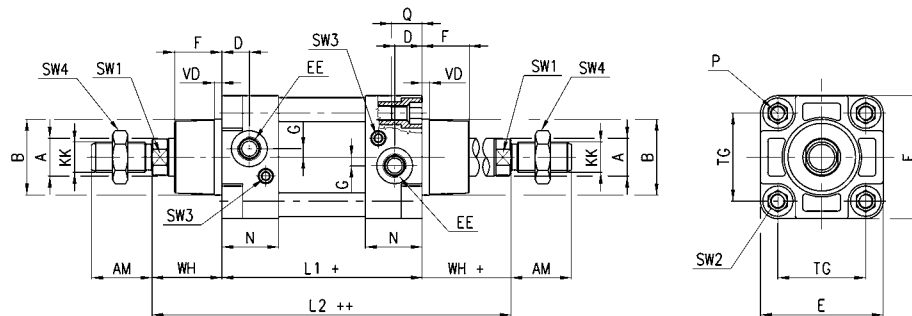
PRODUKTÜBERSICHT

∅	A	KK	B	D	G	F	AM	H	EE	WH	L1+	L2+	VD	N	P	Q	TG	E	SW1	SW2	SW3	SW4	Dämpfungshub vorn/hinten
160	40	M36x2	65	25	12	53.5	72	6	G3/4	80	180	260	6	45	M16	26	140	176	36	17	4	55	29 / 36
200	40	M36x2	75	25	12	63.5	72	6	G3/4	95	180	275	6	45	M16	26	175	216	36	17	4	55	44 / 42

Zylinder Serie 41 - durchgehende Kolbenstange



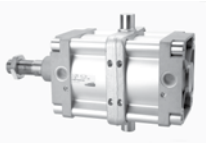
+ Hub  
++ 2x Hub



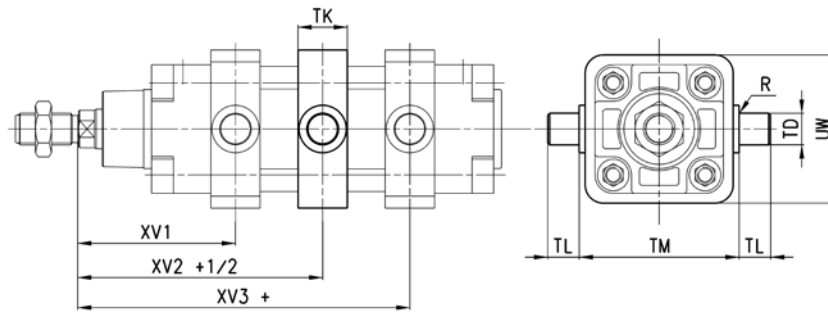
PRODUKTÜBERSICHT

∅	A	KK	B	D	G	F	AM	EE	WH	L1+	L2++	VD	N	P	Q	TG	E	SW1	SW2	SW3	SW4	Dämpfungshub vorn/hinten
160	40	M36x2	65	25	12	53.5	72	G3/4	80	180	340	6	45	M16	26	140	176	36	17	4	55	29 / 36
200	40	M36x2	75	25	12	63.5	72	G3/4	95	180	370	6	45	M16	26	175	216	36	17	4	55	44 / 42

## Zylinder Serie 41 mit Mittelschwenklager Mod. F montiert



+ Hub



## PRODUKTÜBERSICHT

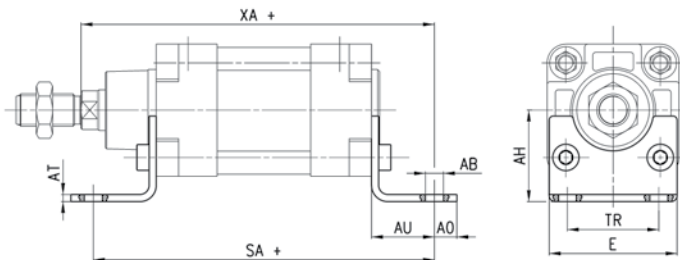
∅	XV1	XV2	XV3	TM	TK	TD	TL	UW	R
<b>160</b>	145	170	195	200	40	32	32	200	0,2
<b>200</b>	160	185	210	250	40	32	32	250	0,2

**Fußbefestigung Mod. B**

Werkstoff: Stahl schwarz lackiert (elektrophoretische Tauchlackierung)



+ Hub  
Lieferumfang:  
2 Fußbefestigungen  
4 Schrauben

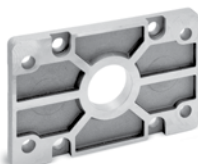


**PRODUKTÜBERSICHT**

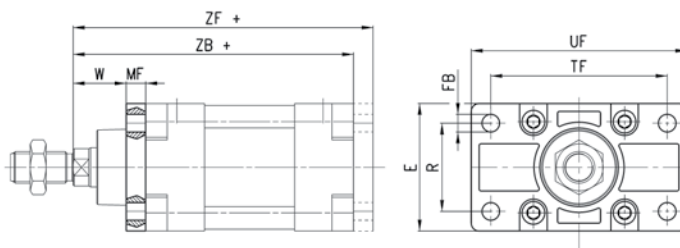
Mod.	∅	AT	SA+	XA+	TR	E	∅AB	AH	AO	AU
<b>B-41-160</b>	160	10	300	320	115	175	18	115	20	60
<b>B-41-200</b>	200	11	320	345	135	215	22	135	30	70

**Flansch vorn oder hinten Mod. D-E**

Werkstoff: Aluminium



+ Hub  
Lieferumfang:  
1 Flansch  
4 Schrauben

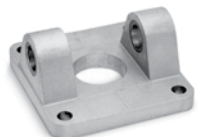


**PRODUKTÜBERSICHT**

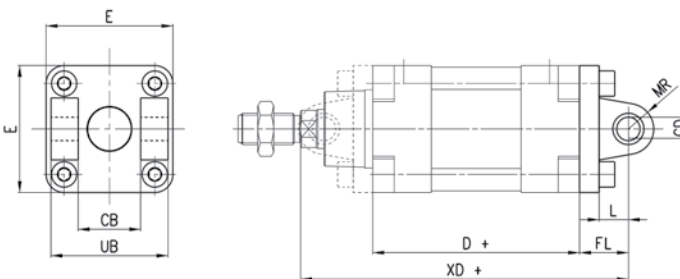
Mod.	∅	W	MF	ZB+	TF	R	UF	E	∅FB	ZF+
<b>D-E-41-160</b>	160	60	20	260	230	115	276	175	18	280
<b>D-E-41-200</b>	200	70	25	275	270	135	312	215	22	300

**Schwenkgabel vorn oder hinten Mod. C-H**

Werkstoff: Aluminium



+ Hub  
Lieferumfang:  
1 Schwenkgabel  
4 Schrauben

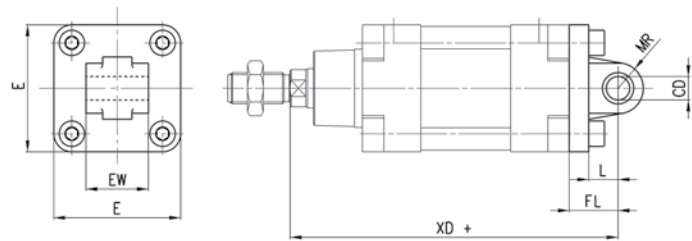
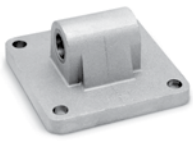


**PRODUKTÜBERSICHT**

Mod.	∅	∅CD	L	FL	D+	XD+	MR	E	CB	UB
<b>C-H-41-160</b>	160	30	35	55	180	315	30	175	90	170
<b>C-H-41-200</b>	200	30	35	60	180	335	30	215	90	170

**Schwenklager hinten Mod. L**

Werkstoff: Aluminium

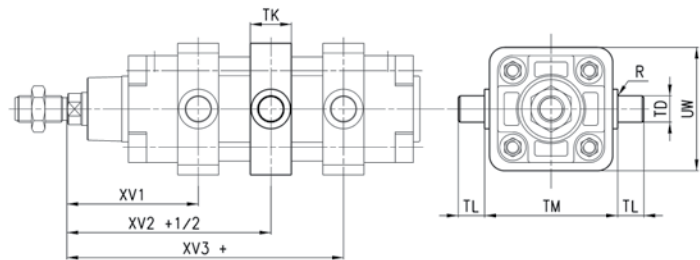

 + Hub  
 Lieferumfang:  
 1 Schwenklager  
 4 Schrauben

**PRODUKTÜBERSICHT**

Mod.	∅	∅CD	L	FL	XD+	MR	E	EW <sup>-0.5-1.2</sup>
<b>L-41-160</b>	160	30	35	55	315	30	175	90
<b>L-41-200</b>	200	30	35	60	335	30	215	90

**Mittelschwenklager Mod. F**

Werkstoff: Stahl verzinkt

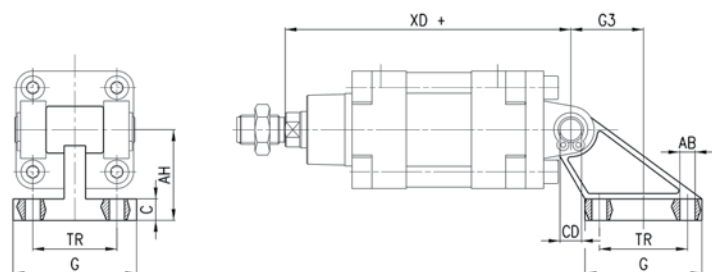

 + Hub  
 Lieferumfang:  
 1 Mittelschwenklager  
 4 Befestigungselemente  
 4 Klemmelemente

**PRODUKTÜBERSICHT**

Mod.	∅	XV1	XV+1/2	XV3+	TM	h	∅TD	TL	UW	R
<b>F-41-160</b>	160	145	170	195	200	40	32	32	200	0.2
<b>F-41-200</b>	200	160	185	210	250	40	32	32	250	0.2

**Schwenklager hinten 90° Mod. ZS\***

Werkstoff: Aluminium

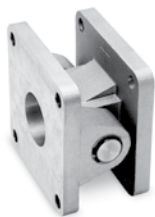

 \* nicht genormt  
 + Hub  
 Lieferumfang:  
 1 Schwenklager

**PRODUKTÜBERSICHT**

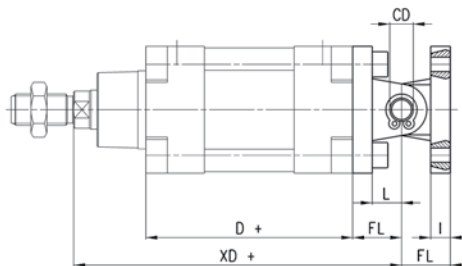
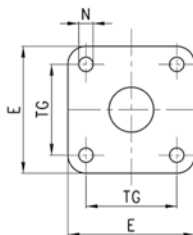
Mod.	∅	TR	∅AB	AH	C	G	∅CD	XD+	G3
<b>ZS-160</b>	160	140	18	140	20	180	30	315	105
<b>ZS-200</b>	200	175	18	140	25	220	30	335	125

Montagebeispiel Kombination Mod. C, L, S

Bestellbeispiel Ø 160):  
 1 Schwenkgabel (C-H-41-160) 1  
 Schwenklager L-41-160  
 1 Lagerbolzen (S-160-200)  
 (müssen jeweils einzeln bestellt  
 werden)



+ Hub



ABMESSUNGEN

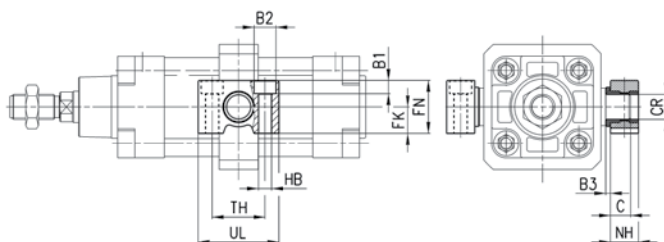
Mod.	Ø	øCD	L	FL	D+	XD+	TG	E	øN	I
<b>C+L+S</b>	160	30	35	55	180	315	140	175	17	20
<b>C+L+S</b>	200	30	35	60	180	335	175	215	17	25

Lagerbock Mod. BF

Werkstoff: Aluminium



Lieferumfang:  
2 Lagerböcke



PRODUKTÜBERSICHT

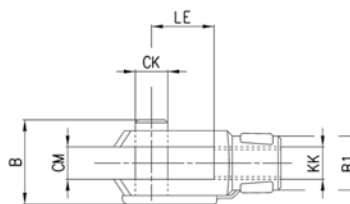
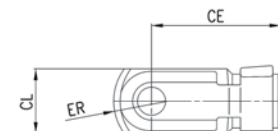
Mod.	Ø	øCR	NH	C	B3	TH	UL	FK	FN	B1	øB2	øHB
<b>BF-160-200</b>	160-200	32	35	17,5	4	60	92	30	60	16	26	18

Gabelkopf Mod. G

ISO 8140  
 Werkstoff: Stahl verzinkt



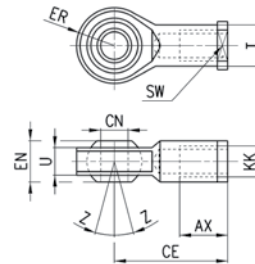
Lieferumfang:  
1 Gabelkopf



PRODUKTÜBERSICHT

Mod.	Ø	øCK	LE	CM	CL	ER	CE	KK	B	øB1
<b>G-160-200</b>	160-200	35	72	35	70	44	144	M36X2	92	60

**Gelenkauge Mod. GA**

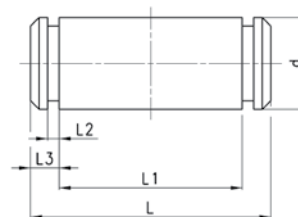
 ISO 8139  
 Werkstoff: Stahl verzinkt

 Lieferumfang:  
 1 Gelenkauge

**PRODUKTÜBERSICHT**

Mod.	∅	∅CN	U	EN	ER	AX	CE	KK	∅T	Z	SW
<b>GA-160-200</b>	160-200	35	28	43	40	56	125	M36x2	46	6	50

**Lagerbolzen Mod. S**

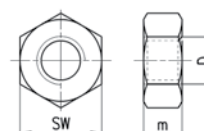
Werkstoff: Stahl verzinkt


 Lieferumfang:  
 1 Lagerbolzen (Edelstahl 1.4305)  
 2 Seegerringe (Stahl)

**PRODUKTÜBERSICHT**

Mod.	∅	d	L	L1	L2	L3
<b>S-160-200</b>	160-200	30	179	170	1,6	4,25

**Kolbenstangenmutter Mod. U**

 UNI EN ISO 4035  
 Werkstoff: Stahl verzinkt

 Lieferumfang:  
 1 Kolbenstangenmutter

**PRODUKTÜBERSICHT**

Mod.	∅	D	m	SW
<b>U-160-200</b>	160-200	M36x2	14	55

# Zylinder Serie 62 - Aluminiumprofil

Doppeltwirkend, Endlagendämpfung, Magnetversion  
 ø 32, 40, 50, 63, 80, 100 mm (ISO 15552)



- » ISO 15552 (DIN/ISO 6431/VDMA 24562)
- » Kolbenstange Edelstahl gerollt
- » Glattflächige und gewichtsreduzierte Bauform mit einstellbarer Endlagendämpfung

Die Zylinder der Serie 62 entsprechen der ISO 15552. Auf einer Seite des Profilrohres sind je 2 T-Nuten integriert, in welche die Zylinderschalter CSH zur Positionsabfrage montiert werden können.

Diese Zylinderserie ist mit Endlagendämpfung ausgerüstet, die mit einer entsprechenden Regulierschraube in Zylinderkopf und -deckel eingestellt werden kann.

## ALLGEMEINE KENNGRÖSSEN

<b>Bauart</b>	Aluminiumprofil mit integriertem Zuganker
<b>Funktion</b>	Doppeltwirkend
<b>Werkstoff</b>	Köpfe AL, Kolben Thermoplast, Kolbenstange 1.4028 gerollt+ Muttern Stahl verzinkt, Rohr AL-Profil eloxiert, Zuganker+Muttern Stahl verzinkt, Dichtungen: Kolbenstange + Kolben NBR, Dämpfung PU (Ø 80-100 mm Kolbendichtung PU)
<b>Befestigungsart</b>	Flansch vorn/hinten, Fußbefestigung, Schwenkgabel vorn/hinten, Schwenklager sphärisch
<b>Hub min - max</b>	10 + 2500 mm
<b>Umgebungstemperatur</b>	0°C + 80°C (getrocknete Luft - 10°C)
<b>Sonderausführungen</b>	Siehe Modellbezeichnung
<b>Betriebsdruck</b>	1 + 10 bar
<b>Geschwindigkeit</b>	10 + 1000 mm/sec (ohne Last)
<b>Medium</b>	Gefilterte, ölfreie Luft, im Falle von geölter Luft empfehlen wir die Verwendung von Öl ISOVG32 und die Schmierung nie zu unterbrechen
<b>Näherungsschalter</b>	CSH

Zylinderkräfte/Luftverbrauch: siehe ANHANG 3.03+3.04; Zuordnung Sensoren: siehe Seite 1/9.20 02

**STANDARDHÜBE ZYLINDER SERIE 62**

Sonderhübe bis 2500 mm auf Anfrage

✖ = doppeltwirkend

STANDARDHÜBE														
Ø	25	50	75	80	100	125	150	160	200	250	300	320	400	500
32	✖	✖	✖	✖	✖	✖	✖	✖	✖	✖	✖	✖	✖	✖
40	✖	✖	✖	✖	✖	✖	✖	✖	✖	✖	✖	✖	✖	✖
50	✖	✖	✖	✖	✖	✖	✖	✖	✖	✖	✖	✖	✖	✖
63	✖	✖	✖	✖	✖	✖	✖	✖	✖	✖	✖	✖	✖	✖
80	✖	✖	✖	✖	✖	✖	✖	✖	✖	✖	✖	✖	✖	✖
100		✖	✖	✖	✖	✖	✖	✖	✖	✖	✖	✖	✖	✖

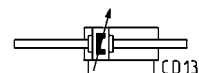
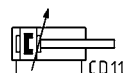
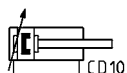
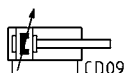
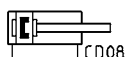
**MODELLBEZEICHNUNG**

62	M	2	P	050	A	0200	
----	---	---	---	-----	---	------	--

<b>62</b>	SERIE
<b>M</b>	BAUREIHE M = Standard, Magnetversion
<b>2</b>	BETRIEBSART 2 = doppeltwirkend, gedämpft - vorne und hinten 3 = doppeltwirkend, nicht gedämpft 4 = doppeltwirkend, hinten gedämpft 5 = doppeltwirkend, vorne gedämpft 6 = doppeltwirkend, durchgehende Kolbenstange, gedämpft - vorne und hinten
<b>P</b>	WERKSTOFFE P = siehe Allgemeine Kenngrößen Seite 1/1.26.01 R = Zuganker Edelstahl 1.4028, Zugankermuttern 1.4305 C = Kolbenstange Edelstahl gerollt 1.4305, Kolbenstangenmutter 1.4301 U = Kolbenstange Edelstahl gerollt 1.4305, Kolbenstangenmutter 1.4301, Zuganker 1.4028, Zugankermuttern 1.4305 W = Kolbenstange Edelstahl gerollt 1.4305, Kolbenstangenmutter 1.4301, Zuganker 1.4028, Zugankermuttern 1.4305
<b>050</b>	KOLBENDURCHMESSER 32 mm - 40 mm - 50 mm - 63 mm - 80 mm - 100 mm
<b>A</b>	BEFESTIGUNGSART A = Standard, mit Kolbenstangenmutter RL = Zylinder mit Feststelleinheit
<b>0200</b>	HÜBE: (siehe Tabelle)  = Standard V = Kolbenstangendichtung in FKM P = Kolbenstangendichtung in PU ( _ _ _ ) = Kolbenstange verlängert um _ _ _ mm

**PNEUMATIKSYMBOLE**

Pneumatiksymbole entsprechend der Modellbezeichnung.





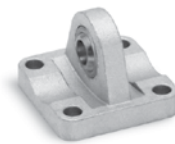
**ZUBEHÖR SERIE 62**

 1  
 ANTREIBEN

 Ausgleichskupplung  
 Mod. GY

 Kolbenstangenmutter  
 Mod. U

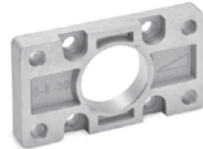

Lagerbolzen Mod. S

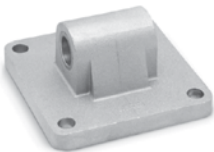

 Schwenklager sphärisch  
 Mod. R

 Ausgleichsflansch Mod.  
 GKF

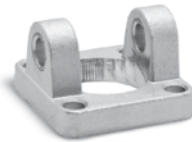

Gelenkauge Mod. GA


 Lagerbock 90° mit  
 starrem Lager Mod. ZC

 Kombination Mod. C,  
 L, S

 Flansch vorn und hinten  
 Mod. D-E

 Ausgleichskupplung  
 Mod. GK

 Schwenklager hinten  
 Mod. L


Fußbefestigung Mod. B


 Schwenkgabel vorne  
 Mod. H und C-H

 Schwenkgabel hinten  
 Mod. C und C-H


Gabelkopf Mod. G



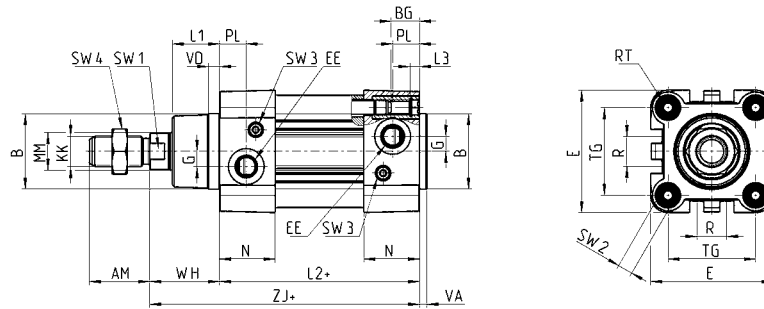
Alle Zubehörteile werden unmontiert geliefert, außer Kolbenstangenmutter U und Überwurfmutter V.

Zylinder Serie 62

Neu



+ Hub



PRODUKTÜBERSICHT

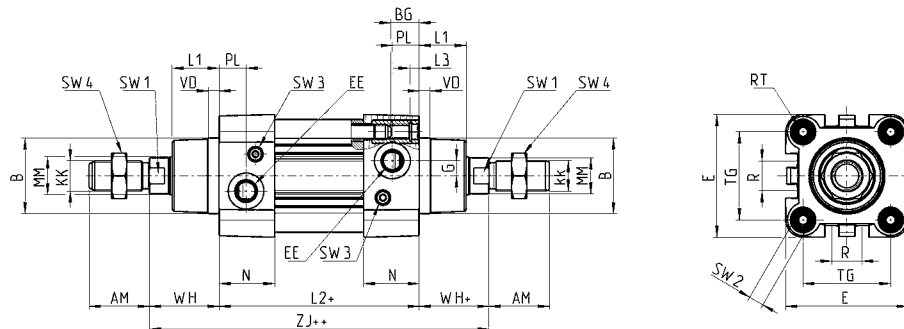
Ø	AM	B	BG	E	EE	G	KK	L1	L2+	L3	MM	N	PL	R	RT	SW1	SW2	SW3	SW4	TG	VA	VD	WH	ZJ+	Dämpfungshub vorn/hinten
32	22	30	16	46	G1/8	5	M10x1,25	18	94	5	12	26	14	13	M6	10	6	2	17	32,5	4	5	26	120	17
40	24	35	16	55	G1/4	5	M12x1,25	21	105	5	16	29	15	13,5	M6	13	6	2	19	38	4	5	30	135	20
50	32	40	16	64,5	G1/4	8	M16x1,5	25	106	5	20	29,5	15	16	M8	17	8	3	24	46,5	4	6	37	143	15
63	32	45	16	75	G3/8	8	M16x1,5	26	121	5	20	36,5	21	28	M8	17	8	3	24	56,5	4	6	37	158	17
80	40	45	19	93	G3/8	8	M20x1,5	30	128	0	25	36	21	30	M10	22	10	5	30	72	4	7	46	174	20
100	40	55	19,5	110	G1/2	8	M20x1,5	35	138	0	25	38,5	23	40	M10	22	10	5	30	89	4	7	51	189	21

Zylinder Serie 62 - durchgehende Kolbenstange

Neu



+ Hub  
++ 2x Hub



PRODUKTÜBERSICHT

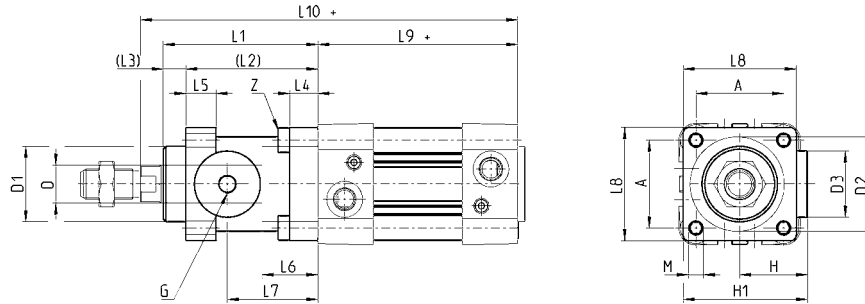
Ø	AM	B	BG	E	EE	G	KK	L1	L2+	L3	MM	N	PL	R	RT	SW1	SW2	SW3	SW4	TG	VD	WH	ZM+	Dämpfungshub vorn/hinten
32	22	30	16	46	G1/8	5	M10x1,25	18	94	5	12	26	14	13	M6	10	6	2	17	32,5	5	26	146	17
40	24	35	16	55	G1/4	5	M12x1,25	21	105	5	16	29	15	13,5	M6	13	6	2	19	38	5	30	165	20
50	32	40	16	64,5	G1/4	8	M16x1,5	25	106	5	20	29,5	15	16	M8	17	8	3	24	46,5	6	37	180	15
63	32	45	16	75	G3/8	8	M16x1,5	26	121	5	20	36,5	21	28	M8	17	8	3	24	56,5	6	37	195	17
80	40	45	19	93	G3/8	8	M20x1,5	30	128	0	25	36	21	30	M10	22	10	5	30	72	7	46	220	20
100	40	55	19,5	110	G1/2	8	M20x1,5	35	138	0	25	38,5	23	40	M10	22	10	5	30	89	7	51	240	21

## Zylinder Serie 62 mit Feststelleinheit

Neu



+ Hub



## PRODUKTÜBERSICHT

Ø	Ø <sub>D</sub>	Ø <sub>D1</sub>	Ø <sub>D2</sub>	Ø <sub>D3</sub>	A	G	H	H1	L1	L2	L3	L4	L5	L6	L7	L8	L9+	L10+	M	Z
<b>32</b>	12	30,5	35	25	32,5	M5	25,5	46,5	58	48	10	8	13	20,5	34	45	94	160	M6	M6x20
<b>40</b>	16	35	40	28	38	G1/8	30	53	65	55	10	8	13	22,5	38	50	105	178	M6	M6x20
<b>50</b>	20	40	50	35	46,5	G1/8	36	64	82	70	12	15	16	29,5	48	60	106	200	M8	M6x20
<b>63</b>	20	45	60	38	56,5	G1/8	40	75	82	70	12	15	16	29,5	49,5	70	121	215	M8	M8x30
<b>80</b>	25	45	80	48	72	G1/8	50	95	110	90	20	18	20	35	61	90	128	254	M10	M10x35
<b>100</b>	25	55	100	58	89	G1/8	58	110,5	115	100	15	18	20	39	69	105	138	269	M10	M10x35

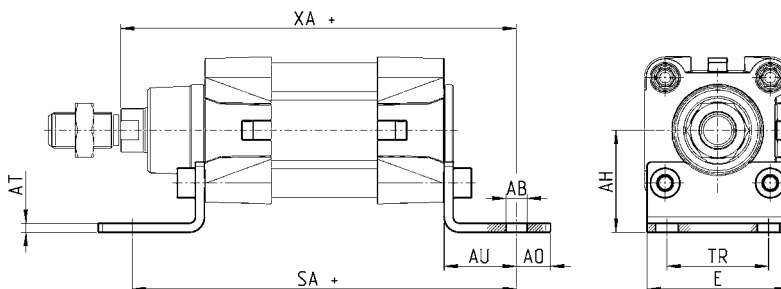
**Fußbefestigung Mod. B**

Werkstoff: Stahl verzinkt



Lieferumfang:  
2 Fußbefestigungen  
4 Schrauben

+ Hub

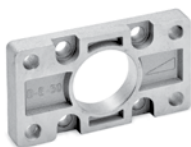


PRODUKTÜBERSICHT

Mod.	∅	AT	SA+	XA+	TR	E	AB	AH	AO	AU
<b>B-41-32</b>	32	4	142	144	32	45	7	32	11	24
<b>B-41-40</b>	40	4	161	163	36	53,5	10	36	15	28
<b>B-41-50</b>	50	4	170	175	45	62,5	10	45	15	32
<b>B-41-63</b>	63	5	185	190	50	73	10	50	15	32
<b>B-41-80</b>	80	6	210	216	63	92	12	63	20	41
<b>B-41-100</b>	100	6	220	230	75	108,5	14,5	71	25	41

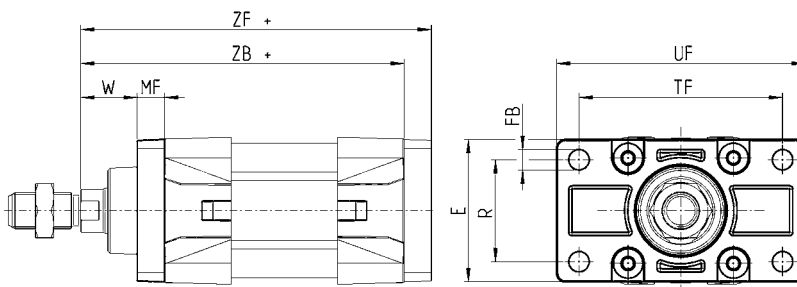
**Flansch vorn und hinten Mod. D-E**

Werkstoff: Aluminium



Lieferumfang:  
1 Flansch  
4 Schrauben

+ Hub



PRODUKTÜBERSICHT

Mod.	∅	W	MF	ZB+	TF	R	UF	E	FB	ZF+	Anzugsdrehmoment
<b>D-E-41-32</b>	32	16	10	120	64	32	86	45	7	130	6 Nm
<b>D-E-41-40</b>	40	20	10	135	72	36	88	52	9	145	6 Nm
<b>D-E-41-50</b>	50	25	12	143	90	45	110	63	9	155	13 Nm
<b>D-E-41-63</b>	63	25	12	158	100	50	116	73	9	170	13 Nm
<b>D-E-41-80</b>	80	30	16	174	126	63	148	95	12	190	19 Nm
<b>D-E-41-100</b>	100	35	16	189	150	75	176	115	14	205	22 Nm

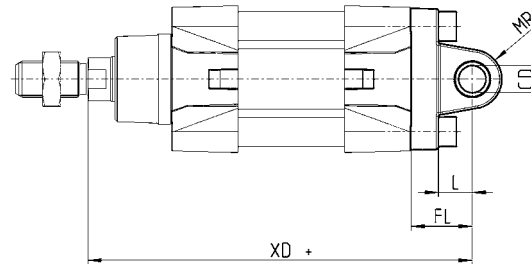
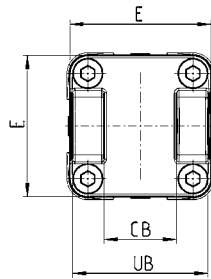
### Schwenkgabel hinten Mod. C und C-H

Werkstoff: Aluminium



Lieferumfang:  
1 Schwenkgabel  
4 Schrauben

+ Hub

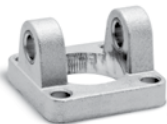


#### PRODUKTÜBERSICHT

Mod.	Ø	CD	L	FL	XD+	MR	E	CB	UB	Anzugsdrehmoment
<b>C-41-32</b>	32	10	12	22	142	10	45	26	45	6 Nm
<b>C-41-40</b>	40	12	15	25	160	13	52	28	52	6 Nm
<b>C-41-50</b>	50	12	15	27	170	13	63	32	60	13 Nm
<b>C-H-41-63</b>	63	16	20	32	190	15	73	40	70	13 Nm
<b>C-H-41-80</b>	80	16	24	36	210	15	95	50	90	19 Nm
<b>C-H-41-100</b>	100	20	29	41	230	18	115	60	110	26 Nm

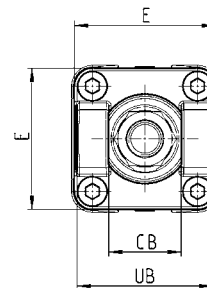
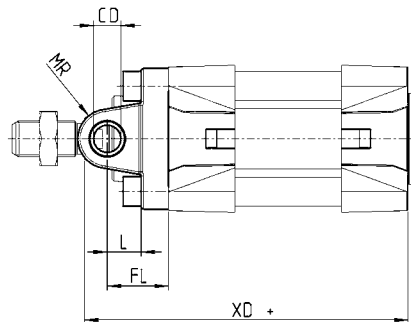
### Schwenkgabel vorne Mod. H und C-H

Werkstoff: Aluminium



Lieferumfang:  
1 Schwenkgabel  
4 Schrauben

+ Hub



#### PRODUKTÜBERSICHT

Mod.	Ø	CB	UB	E	XD	FL	L	CD	MR
<b>H-41-32</b>	32	26	45	45	120	22	12	10	10
<b>H-41-40</b>	40	28	52	52	135	25	15	12	13
<b>H-41-50</b>	50	32	60	63	143	27	15	12	13
<b>H-60-63</b>	63	40	70	73	158	32	20	16	15
<b>C-H-41-80</b>	80	50	90	95	174	36	24	16	15
<b>C-H-41-100</b>	100	60	110	115	189	41	29	20	18

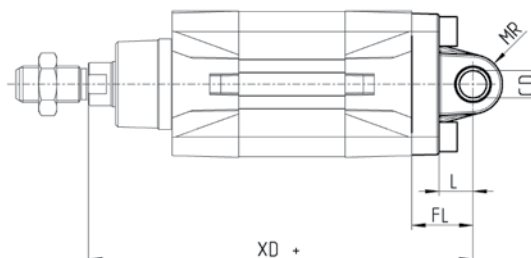
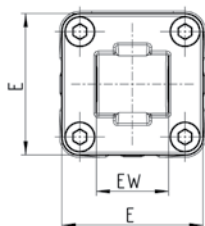
### Schwenklager hinten Mod. L

Werkstoff: Aluminium



Lieferumfang:  
1 Schwenklager  
4 Schrauben

+ Hub



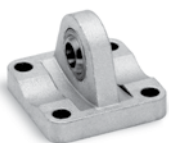
PRODUKTÜBERSICHT

Mod.	∅	CD	L	FL	XD+	MR	E	EW	Anzugsdrehmoment
L-41-32	32	10	12	22	142	9	45	26	6 Nm
L-41-40	40	12	15	25	160	13	52	28	6 Nm
L-41-50	50	12	15	27	170	13	63	32	13 Nm
L-41-63	63	16	20	32	190	15	73	40	13 Nm
L-41-80	80	16	24	36	210	15	95	50	19 Nm
L-41-100	100	20	29	41	230	18	115	60	22 Nm

### Schwenklager sphärisch Mod. R\*

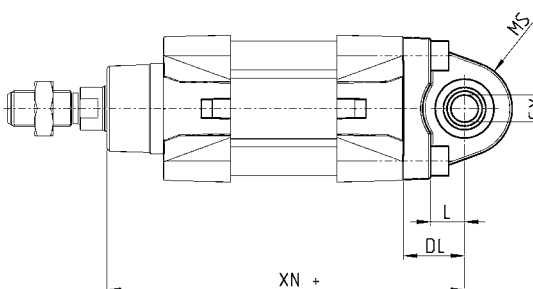
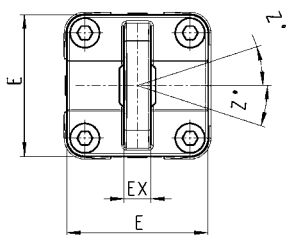
Werkstoff: Aluminium

\* nicht genormt



Lieferumfang:  
1 Schwenklager  
4 Schrauben

+ Hub



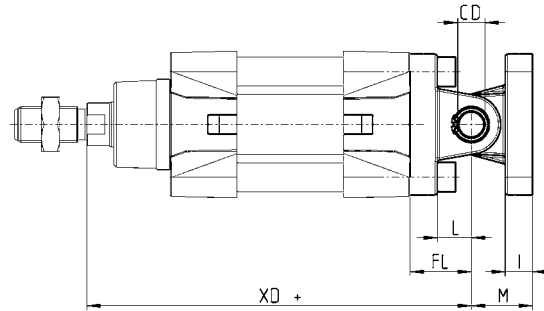
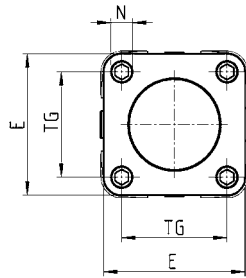
PRODUKTÜBERSICHT

Mod.	∅	CX	L	DL	XN+	MS	E	EX	EP	Z	Anzugsdrehmoment
R-41-32	32	10	12	22	142	16	45	14	10,5	4	6 Nm
R-41-40	40	12	15	25	160	20	52	16	12	4	6 Nm
R-41-50	50	12	15	27	170	20	63	16	12	4	13 Nm
R-41-63	63	16	20	32	190	24	73	21	15	4	13 Nm
R-41-80	80	16	24	36	210	24	95	21	15	4	19 Nm
R-41-100	100	20	29	41	230	30	115	25	18	4	22 Nm

**Montagebeispiel Kombination Mod. C, L, S**

 Werkstoff: Aluminium; Bestellbeispiel  $\varnothing$  32: 1 Schwenkgabel (C-41-32), 1 Schwenklager (L-41-32), 1 Lagerbolzen (S-32) (müssen jeweils einzeln bestellt werden)


+ Hub


**ABMESSUNGEN**

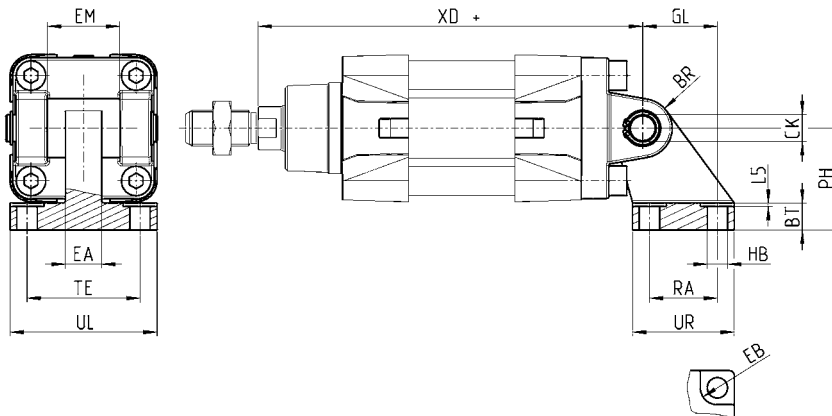
Mod.	$\varnothing$	$\varnothing$ CD	L	FL	XD+	MR	E	CB	UB	Anzugsdrehmoment
<b>C+L+S</b>	32	10	12	22	142	10	45	26	45	6 Nm
<b>C+L+S</b>	40	12	15	25	160	10	52	28	52	6 Nm
<b>C+L+S</b>	50	12	15	27	170	13	63	32	60	13 Nm
<b>C+L+S</b>	63	16	20	32	190	15	73	40	70	13 Nm
<b>C+L+S</b>	80	16	24	36	210	15	95	50	90	19 Nm
<b>C+L+S</b>	100	20	29	41	230	18	115	60	110	26 Nm

**Lagerbock 90° mit starrem Lager Mod. ZC**

 CETOP RP 107P  
 Werkstoff: Aluminium

 Lieferumfang:  
 1 Lagerbock

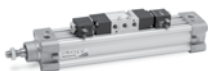
+ Hub


**PRODUKTÜBERSICHT**

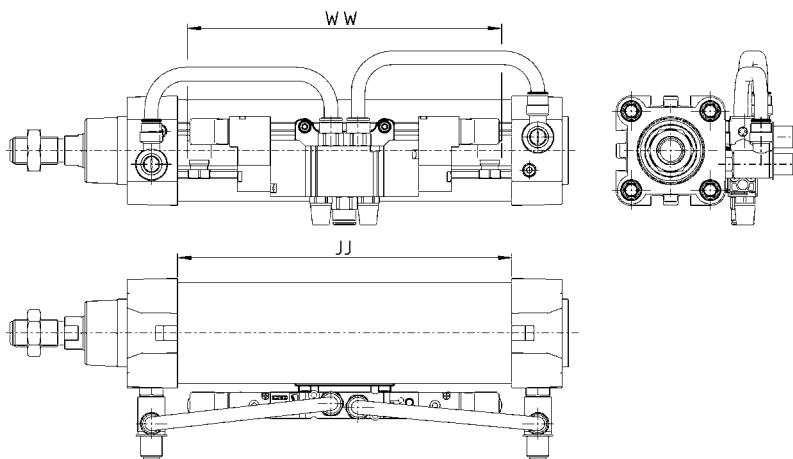
Mod.	$\varnothing$	EB	CK	HB	XD+	TE	UL	EA	GL	L5	RA	EM	UR	PH	BT	BR
<b>ZC-32</b>	32	11	10	6,6	142	38	51	10	21	1,6	18	26	31	32	8	10
<b>ZC-40</b>	40	11	12	6,6	160	41	54	15	24	1,6	22	28	35	36	10	11
<b>ZC-50</b>	50	15	12	9	170	50	65	16	33	1,6	30	32	45	45	12	13
<b>ZC-63</b>	63	15	16	9	190	52	67	16	37	1,6	35	40	50	50	14	15
<b>ZC-80</b>	80	18	16	11	210	66	86	20	47	2,5	40	50	60	63	14	15
<b>ZC-100</b>	100	18	20	11	230	76	96	20	55	3,2	50	60	70	71	17	19

### Ventilanschlussplatte Mod. PCV

Ventilanschlussplatte Mod. PCV ermöglicht die Montage eines Ventils/Elektromagnetventils direkt am Zylinder. Es entsteht eine Zylinderventileinheit.



Die Gesamtlänge des gewählten Ventils (ww) sollte immer kleiner sein, als die Abmessung JJ des gewählten Zylinders. Siehe auch [www.camozzi.com](http://www.camozzi.com) im Produktbereich/ Downloads.



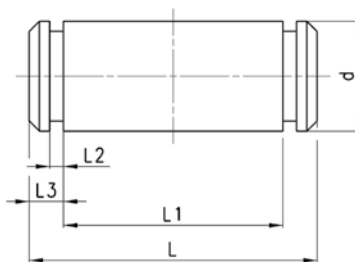
PRODUKTÜBERSICHT	
Mod.	
<b>PCV-62-K3</b>	zur Befestigung von Ventilen Serie 3
<b>PCV-62-K4</b>	zur Befestigung von Ventilen Serie 4 Anschluss G1/4"
<b>PCV-62-KEN</b>	zur Befestigung von Ventilen Serie EN
<b>PCV-62-K8</b>	zur Befestigung von Ventilen Serie 4 Anschl. G1/8" + Serie 3 Anschl. G1/4"

### Lagerbolzen Mod. S

Werkstoff: Edelstahl 1.4305



Lieferumfang:  
1 Lagerbolzen (Edelstahl 1.4305)  
2 Seegerringe (Stahl)



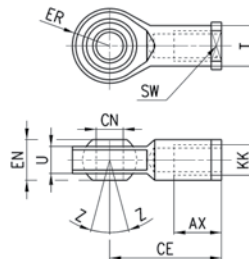
PRODUKTÜBERSICHT						
Mod.	Ø	d	L	L1	L2	L3
<b>S-32</b>	32	10	52	46	1,1	3
<b>S-40</b>	40	12	59	53	1,1	3
<b>S-50</b>	50	12	67	61	1,1	3
<b>S-63</b>	63	16	77	71	1,1	3
<b>S-80</b>	80	16	97	91	1,1	3
<b>S-100</b>	100	20	121	111	1,3	5



**Gelenkauge Mod. GA**

ISO 8139

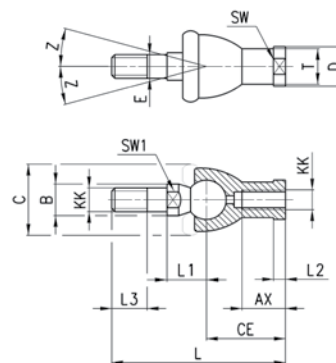
Werkstoff: Stahl verzinkt


 Lieferumfang:  
1 Gelenkauge

**PRODUKTÜBERSICHT**

Mod.	øCN	U	EN	ER	AX	CE	KK	T	Z	SW
<b>GA-32</b>	10	10,5	14	14	20	43	M10X1,25	15	6,5	17
<b>GA-40</b>	12	12	16	16	22	50	M12X1,25	17,5	6,5	19
<b>GA-50-63</b>	16	15	21	21	28	64	M16X1,5	22	7,5	22
<b>GA-80-100</b>	20	18	25	25	33	77	M20x1,5	27,5	7	30

**Ausgleichskupplung Mod. GY**

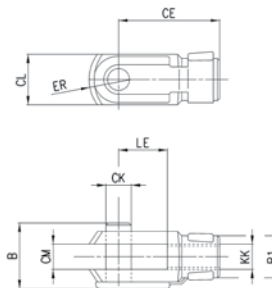
Werkstoff: Zinkdruckguss und Stahl verzinkt


 Lieferumfang:  
1 Ausgleichskupplung

**PRODUKTÜBERSICHT**

Mod.	Ø	KK	L	CE	L2	AX	SW	SW1	L1	L3	øT	øD	E	øB	øC	Z
<b>GY-32</b>	32	M10X1,25	74	35	6,5	18	17	11	19,5	15	15	19	10	14	28	15
<b>GY-40</b>	40	M12X1,25	84	40	6,5	20	19	17	21	17	17,5	22	12	19	32	15
<b>GY-50-63</b>	50-63	M16X1,5	112	50	8	27	22	23	27,5	23	22	27	16	22	40	11
<b>GY-80-100</b>	80-100	M20x1,5	133	63	10	38	30	24	31,5	25	27,5	34	20	27	45	7,5

**Gabelkopf Mod. G**

 Werkstoff: Stahl verzinkt  
ISO 8140

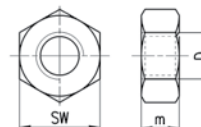
 Lieferumfang:  
1 Gabelkopf

**PRODUKTÜBERSICHT**

Mod.	øCK	LE	CM	CL	ER	CE	KK	B	B1
<b>G-25-32</b>	10	20	10	20	12	40	M10 X 1,25	26	18
<b>G-40</b>	12	24	12	24	14	48	M12 X 1,25	32	20
<b>G-50-63</b>	16	32	16	32	19	64	M16 X 1,5	40	26
<b>G-80-100</b>	20	40	20	40	25	80	M20 X 1,5	48	34

**Kolbenstangenmutter Mod. U**

UNI EN ISO 4035

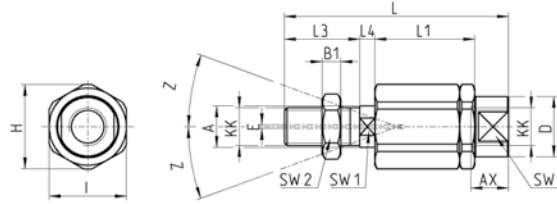
Werkstoff: Stahl verzinkt


 Lieferumfang:  
1 Kolbenstangenmutter

**PRODUKTÜBERSICHT**

Mod.	D	m	SW
<b>U-25-32</b>	M10X1,25	6	17
<b>U-40</b>	M12X1,25	7	19
<b>U-50-63</b>	M16X1,5	8	24
<b>U-80-100</b>	M20x1,5	9	30

**Ausgleichskupplung Mod. GK**

Werkstoff: Stahl verzinkt

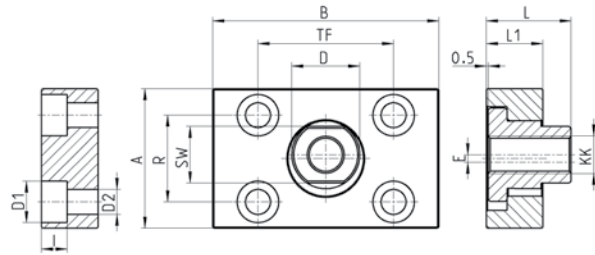
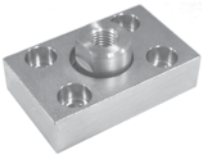


Lieferumfang:  
1 Ausgleichskupplung

PRODUKTÜBERSICHT																	
Mod.	∅	KK	L	L1	L3	L4	A	∅D	H	I	SW	SW1	SW2	B1	AX	Z	E
<b>GK-25-32</b>	25-32	M10x1,25	71,5	35	20	7,5	14	22	32	30	19	12	17	5	22	4	2
<b>GK-40</b>	40	M12x1,25	75,5	35	24	7,5	14	22	32	30	19	12	19	6	22	4	2
<b>GK-50-63</b>	50-63	M16x1,5	104	53	32	10	22	32	45	41	27	20	24	8	30	3	2
<b>GK-80-100</b>	80-100	M20x1,5	119	53	40	10	22	32	45	41	27	20	30	10	37	3	2

**Ausgleichsflansch Mod. GKF**

Werkstoff: Stahl verzinkt



Lieferumfang:  
1 Ausgleichsflansch

PRODUKTÜBERSICHT														
Mod.	∅	KK	A	B	R	TF	L	L1	I	∅D	∅D1	∅D2	SW	E
<b>GKF-25-32</b>	32	M10x1,25	37	60	23	36	22,5	15	6,8	18	11	6,6	15	2
<b>GKF-40</b>	40	M12x1,25	56	60	38	42	22,5	15	9	20	15	9	15	2,5
<b>GKF-50-63</b>	50-63	M16x1,5	80	80	58	58	26,5	15	10,5	25	18	11	22	2,5
<b>GKF-80-100</b>	80-100	M20x1,5	90	90	65	65	32,5	20	13	30,5	20	14	27	2,5

# Zylinder Serie 61 - Aluminiumprofil

Neue Version

Einfach-, doppeltwirkend, Endlagendämpfung, Magnetversion, Standardversion und Leichtlaufversion  
 ø 32, 40, 50, 63, 80, 100, 125 mm, DIN/ISO 6431/VDMA 24562



- » ISO 15552-Konformität, entspricht DIN/ISO 6431 - VDMA 24562
- » Kolbenstange Edelstahl gerollt
- » Einstellbare Endlagendämpfung
- » Sonderausführungen verfügbar

Leichtlaufversion:

- » 40% reduzierte Reibung
- » Sehr geringer stick-slip-Effekt
- » Gleichförmiger Bewegungsablauf
- » Minimaler Betriebsdruck ab 0,1 bar
- » Leichtlauf in beiden Richtungen

Zylinder der Serie 61 entsprechen der DIN/ISO 6431/VDMA 24562 und zeichnen sich durch ihr Design in Bezug auf geringe Schmutzzeichen aus. In diesem Aluminiumprofil sind je 2 T-Nuten auf drei Seiten integriert, in welche Zylinderschalter Mod. CST + CSH montiert werden können. Die T-Nuten können über ein separates Kunststoffprofil verschlossen werden. Dadurch werden die äußeren Abmessungen durch die montierten Zylinderschalter nicht beeinflusst.

Durch die Verwendung von integrierten, unsichtbaren Zugankern wird eine robuste und sichere Konstruktion garantiert. Standardausführung ist die Magnetversion mit einem im Kolben integrierten Permanentmagneten zur berührungslosen Abtastung. In beiden Endlagen ist dieser Zylinder mit einer einstellbaren Endlagendämpfung ausgerüstet. Um störende mechanische Geräusche zu vermeiden, sind zusätzlich im Zylinderdeckel Anlaufscheiben aus Kunststoff montiert.

## ALLGEMEINE KENNGRÖSSEN

<b>Bauart</b>	Aluminiumprofil mit integriertem Zuganker
<b>Funktion</b>	Einfach-, doppeltwirkend, Tandem; Leichtlaufversion: nur doppeltwirkend
<b>Werkstoff</b>	Standard = Köpfe + Kolben AL, Kolbenstange Edelstahl gerollt 1.4028, Kolbenstangenmutter Stahl verzinkt, Rohr AL eloxiert, Zuganker+Zugankermuttern Stahl verzinkt, Dichtungen PU. Leichtlaufversion: Werkstoffe Standard, Kolbendichtung+Kolbenstangendichtung NBR (FKM auf Anfrage)
<b>Befestigungsart</b>	Flansch vorn/hinten, Fußbefestigung, Schwenkgabel vorn/hinten, Schwenklager sphärisch, Mittelschwenklager
<b>Hub min - max</b>	10 ÷ 2500 mm
<b>Umgebungstemperatur</b>	0°C + 80°C (getrocknete Luft - 20°C)
<b>Betriebsdruck</b>	1 + 10 bar (Standard) - 0,1 + 10 bar (Leichtlaufversion)
<b>Geschwindigkeit</b>	10 ÷ 1000 mm/sec, ohne Last (Standard) - 5 ÷ 1000 mm/sec, ohne Last (Leichtlaufversion)
<b>Medium</b>	Gefilterte, ölfreie Luft. Nur für Standard: im Falle von geölter Luft empfehlen wir die Verwendung von Öl ISOVG32 und die Schmierung nie zu unterbrechen

Zylinderkräfte/Luftverbrauch: siehe ANHANG 3.03+3.04; Zuordnung Sensoren: siehe Seite 1/9.20 02

### STANDARDHÜBE ZYLINDER SERIE 61

■ = einfachwirkend (Standardversion) ✖ = doppeltwirkend (Standard- und Leichtlaufversion)  
 Auf Anfrage sind auch verschiedene Hübe bis maximal 2500 mm verfügbar.

STANDARDHÜBE	Ø	25	50	75	80	100	125	150	160	200	250	300	320	400	500
32	■ ✖	■ ✖	■ ✖	✖	✖	✖	✖	✖	✖	✖	✖	✖	✖	✖	✖
40	■ ✖	■ ✖	■ ✖	✖	✖	✖	✖	✖	✖	✖	✖	✖	✖	✖	✖
50	■ ✖	■ ✖	■ ✖	✖	✖	✖	✖	✖	✖	✖	✖	✖	✖	✖	✖
63	■ ✖	■ ✖	■ ✖	✖	✖	✖	✖	✖	✖	✖	✖	✖	✖	✖	✖
80	■ ✖	■ ✖	■ ✖	✖	✖	✖	✖	✖	✖	✖	✖	✖	✖	✖	✖
100		■ ✖	■ ✖	✖	✖	✖	✖	✖	✖	✖	✖	✖	✖	✖	✖
125			✖	✖	✖	✖	✖	✖	✖	✖	✖	✖	✖	✖	✖

### MODELLBEZEICHNUNG

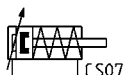
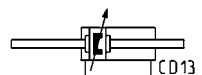
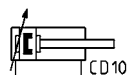
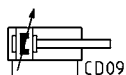
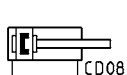
61	M	2	P	050	A	0200	
----	---	---	---	-----	---	------	--

<b>61</b>	SERIE
<b>M</b>	BAUREIHE M = Standard, Magnetversion L = Leichtlaufversion, magnetisch
<b>2</b>	BETRIEBSART 1 = einfachwirkend, Feder vorn (ø 32 ± ø 100) 2 = doppeltwirkend, gedämpft, vorne und hinten 3 = doppeltwirkend, nicht gedämpft 4 = doppeltwirkend, hinten gedämpft 5 = doppeltwirkend, vorne gedämpft 6 = doppeltwirkend, durchgehende Kolbenstange, gedämpft - vorne und hinten 7 = einfachwirkend, durchgehende Kolbenstange  PNEUMATIKSYMBOLE CD08 CD09 CD08 CD10 CD11 CD13 CS11
<b>P</b>	WERKSTOFFE P = siehe Tabelle Allgemeine Kenngrößen 1/1.25.01 R = Zuganker Edelstahl 1.4028, Zugankermuttern 1.4305, andere Werkstoffe (siehe Allgemeine Kenngrößen S.1/1.25.01) C = Kolbenstange Edelstahl gerollt 1.4305, Kolbenstangenmutter 1.4301 U = Kolbenstange Edelstahl gerollt 1.4305, Kolbenstangenmutter 1.4301, Zuganker 1.4028, Zugankermuttern 1.4305 W = Kolbenstange Edelstahl gerollt 1.4301, Kolbenstangenmutter 1.4301, Zuganker 1.4028, Zugankermuttern 1.4305
<b>050</b>	KOLBENDURCHMESSER 032 = 32 mm - 040 = 40 mm - 050 = 50 mm - 063 = 63 mm - 080 = 80 mm - 100 = 100 mm - 125 = 125 mm
<b>A</b>	BEFESTIGUNGSART A = Standard, mit Kolbenstangenmutter RL = Zylinder mit Feststelleinheit
<b>0200</b>	HÜBE: (siehe Tabelle)  = Standard V = Kolbenstangendichtung in FKM N = Tandem R = Kolbenstangendichtung NBR W = alle Dichtungen in FKM + 130 C° C = PU lackiert. Farbe: grau* L = ohne Kolbenstangendichtung (Druckbeaufschlagung nur hinten)** ( _ _ _ ) = Kolbenstange verlängert um _ _ _ mm  * Version C auf Anfrage. ** Ohne Kolbenstangendichtung reduziert zusätzlich den Reibungswiderstand bei Verwendung des Zylinders (nur ausfahrend!).

Anmerkung: Alle doppeltwirkenden Zylinder sind auch in Leichtlaufversion verfügbar.

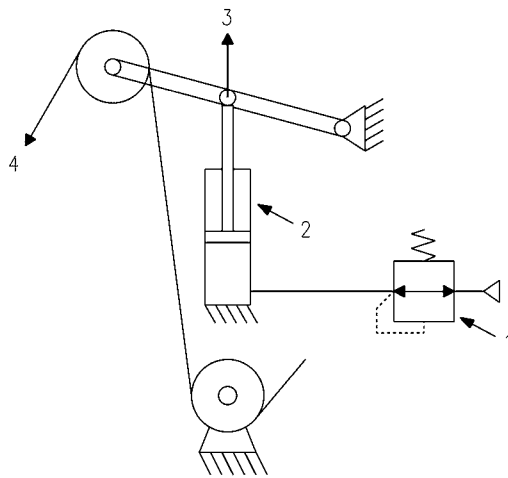
### PNEUMATIKSYMBOLE

Pneumatiksymbole entsprechend der Modellbezeichnung.



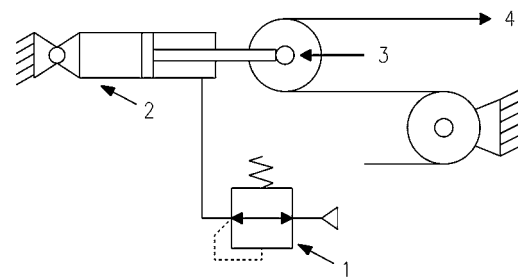
## Zylinder Serie 61 Leichtlaufversion - Anwendungsbeispiele

Neue Version



ZYLINDER AUSFAHREND

1. Präzisionsregler / Proportionalregler
2. Leichtlaufzylinder
3. Krafrichtung
4. Seil/Band/Zahnriemen, etc.

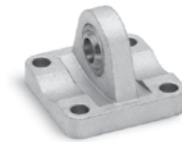


ZYLINDER EINFAHREND

## ZUBEHÖR SERIE 61

Ausgleichskupplung  
Mod. GYKolbenstangenmutter  
Mod. U

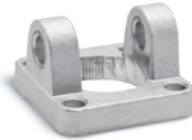
Lagerbolzen Mod. S

Schwenklager sphärisch  
Mod. RAusgleichsflansch Mod.  
GKF

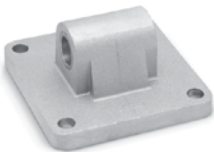
Gelenkauge Mod. GA

Lagerbock 90° mit  
starrem Lager Mod. ZCKombination Mod. C,  
L, SFlansch vorn und hinten  
Mod. D-EAusgleichskupplung  
Mod. GKMittelschwenklager  
Mod. F

Fußbefestigung Mod. B

Schwenkgabel vorne  
Mod. H und C-HSchwenkgabel hinten  
Mod. C und C-H

Gabelkopf Mod. G

Schwenklager hinten  
Mod. L

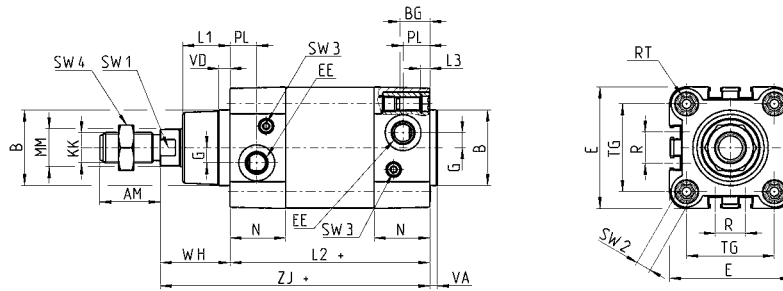
Alle Zubehörteile werden unmontiert geliefert, außer Kolbenstangenmutter U und Überwurfmutter V.

### Zylinder Serie 61

Hinweis: Die Abmessungen ZJ und L2 der einfachwirkenden Version erhöhen sich um 25 mm.



+ Hub



#### PRODUKTÜBERSICHT

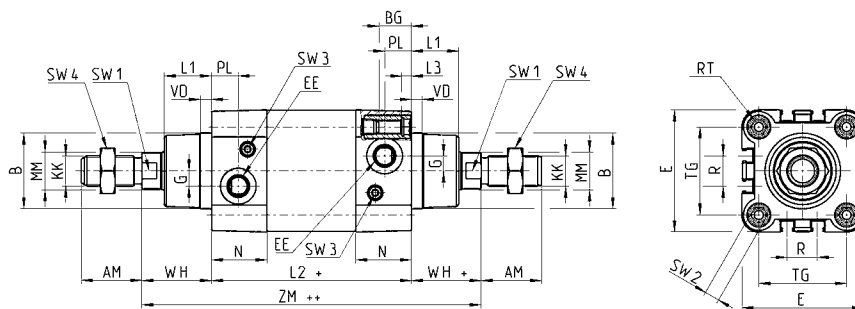
Ø	AM	B	BG	E	EE	G	KK	L1	L2+	L3	MM	N	PL	R	RT	SW1	SW2	SW3	SW4	TG	VA	VD	WH	ZJ+	Dämpfungshub vorn/hinten
32	22	30	16	46	G1/8	5	M10x1,25	18	94	5	12	26	14	13	M6	10	6	2	17	32,5	4	5	26	120	17 / 12
40	24	35	16	55	G1/4	5	M12x1,25	21	105	5	16	29	15	13,5	M6	13	6	2	19	38	4	5	30	135	20 / 17
50	32	40	16	64,5	G1/4	8	M16x1,5	25	106	5	20	29,5	15	16	M8	17	8	3	24	46,5	4	6	37	143	15 / 14
63	32	45	16	75	G3/8	8	M16x1,5	26	121	5	20	36,5	21	28	M8	17	8	3	24	56,5	4	6	37	158	17 / 16
80	40	45	19	93	G3/8	8	M20x1,5	30	128	0	25	36	21	30	M10	22	10	5	30	72	4	7	46	174	20 / 20
100	40	55	19,5	110	G1/2	8	M20x1,5	35	138	0	25	38,5	23	40	M10	22	10	5	30	89	4	7	51	189	21 / 19
125	54	60	23	135	G1/2	10,5	M27x2	42	160	0	32	43	23,5	50	M12	27	12	4	41	110	6	8	65	225	26 / 25

### Zylinder Serie 61 - durchgehende Kolbenstange

Hinweis: Die Abmessungen ZM und L2 der einfachwirkenden Version erhöhen sich um 25 mm.



+ Hub  
++ 2x Hub



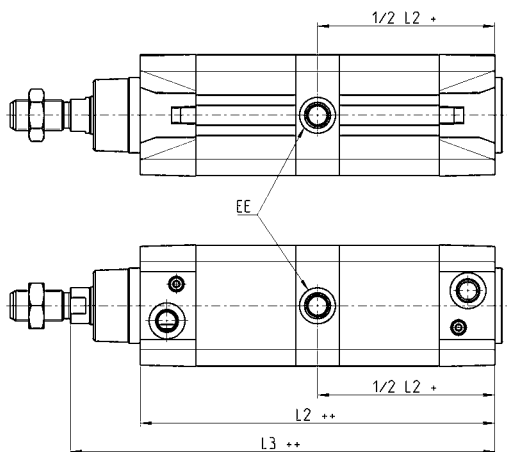
#### PRODUKTÜBERSICHT

Ø	AM	B	BG	E	EE	G	KK	L1	L2+	L3	MM	N	PL	R	RT	SW1	SW2	SW3	SW4	TG	VD	WH	ZM++	Dämpfungshub vorn/hinten
32	22	30	16	46	G1/8	5	M10x1,25	18	94	5	12	26	14	13	M6	10	6	2	17	32,5	5	26	146	17 / 12
40	24	35	16	55	G1/4	5	M12x1,25	21	105	5	16	29	15	13,5	M6	13	6	2	19	38	5	30	165	20 / 17
50	32	40	16	64,5	G1/4	8	M16x1,5	25	106	5	20	29,5	15	16	M8	17	8	3	24	46,5	6	37	180	15 / 14
63	32	45	16	75	G3/8	8	M16x1,5	26	121	5	20	36,5	21	28	M8	17	8	3	24	56,5	6	37	195	17 / 16
80	40	45	19	93	G3/8	8	M20x1,5	30	128	0	25	36	21	30	M10	22	10	5	30	72	7	46	220	20 / 20
100	40	55	19,5	110	G1/2	8	M20x1,5	35	138	0	25	38,5	23	40	M10	22	10	5	30	89	7	51	240	21 / 19
125	54	60	23	135	G1/2	10,5	M27x2	42	160	0	32	43	23,5	50	M12	27	12	4	41	110	8	65	290	26 / 25

Zylinder Serie 61 - Tandemversion



+ Hub  
++ 2x Hub



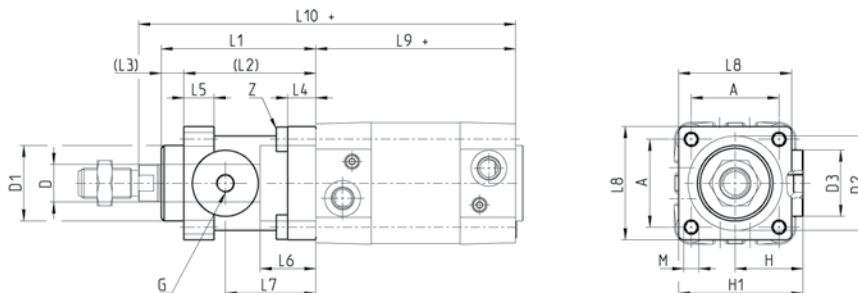
PRODUKTÜBERSICHT

Ø	EE	L2+	L3+
32	G1/8	172,5	197,5
40	G1/4	191,5	221,5
50	G1/4	188	225
63	G3/8	204	241
80	G3/8	225,5	271,5
100	G1/2	231	282
125	G1/2	264	329

Zylinder Serie 61 mit Feststelleinheit



+ Hub



PRODUKTÜBERSICHT

Ø	øD	øD1	øD2	øD3	A	G	H	H1	L1	L2	L3	L4	L5	L6	L7	L8	L9+	L10+	M	Z
32	12	30,5	35	25	32,5	M5	25,5	46,5	58	48	10	8	13	20,5	34	45	94	160	M6	M6x20
40	16	35	40	28	38	G1/8	30	53	65	55	10	8	13	22,5	38	50	105	178	M6	M6x20
50	20	40	50	35	46,5	G1/8	36	64	82	70	12	15	16	29,5	48	60	106	200	M8	M6x20
63	20	45	60	38	56,5	G1/8	40	75	82	70	12	15	16	29,5	49,5	70	121	215	M8	M8x30
80	25	45	80	48	72	G1/8	50	95	110	90	20	18	20	35	61	90	128	254	M10	M10x35
100	25	55	100	58	89	G1/8	58	110,5	115	100	15	18	20	39	69	105	138	269	M10	M10x35
125	32	60	130	65	110	G1/8	80	150	167	122	45	22	30	51	86,5	140	160	350	M12	M12x40

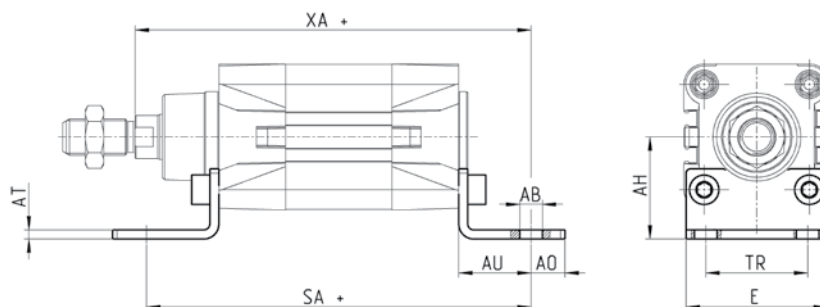


**Fußbefestigung Mod. B**

Werkstoff: Stahl verzinkt


 Lieferumfang:  
2 Fußbefestigungen  
4 Schrauben

+ Hub


**PRODUKTÜBERSICHT**

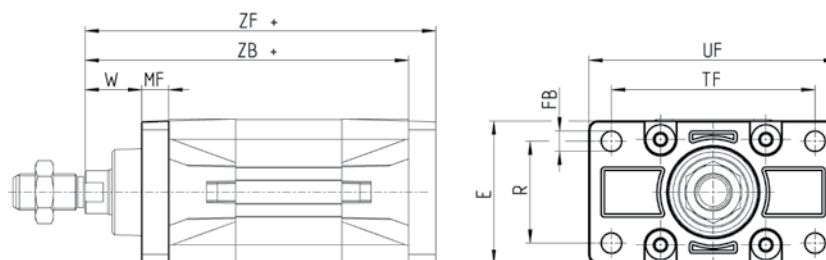
Mod.	∅	AT	SA+	XA+	TR	E	AB	AH	AO	AU
<b>B-41-32</b>	32	4	142	144	32	45	7	32	11	24
<b>B-41-40</b>	40	4	161	163	36	53,5	10	36	15	28
<b>B-41-50</b>	50	4	170	175	45	62,5	10	45	15	32
<b>B-41-63</b>	63	5	185	190	50	73	10	50	15	32
<b>B-41-80</b>	80	6	210	216	63	92	12	63	20	41
<b>B-41-100</b>	100	6	220	230	75	108,5	14,5	71	25	41
<b>B-41-125</b>	125	7	250	270	90	132	16,5	90	25	45

**Flansch vorn und hinten Mod. D-E**

Werkstoff: Aluminium


 Lieferumfang:  
1 Flansch  
4 Schrauben

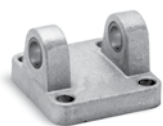
+ Hub


**PRODUKTÜBERSICHT**

Mod.	∅	W	MF	ZB+	TF	R	UF	E	FB	ZF+	Anzugsdrehmoment
<b>D-E-41-32</b>	32	16	10	120	64	32	86	45	7	130	6 Nm
<b>D-E-41-40</b>	40	20	10	135	72	36	88	52	9	145	6 Nm
<b>D-E-41-50</b>	50	25	12	143	90	45	110	63	9	155	13 Nm
<b>D-E-41-63</b>	63	25	12	158	100	50	116	73	9	170	13 Nm
<b>D-E-41-80</b>	80	30	16	174	126	63	148	95	12	190	19 Nm
<b>D-E-41-100</b>	100	35	16	189	150	75	176	115	14	205	22 Nm
<b>D-E-41-125</b>	125	45	20	225	180	90	224	135	16	245	26 Nm

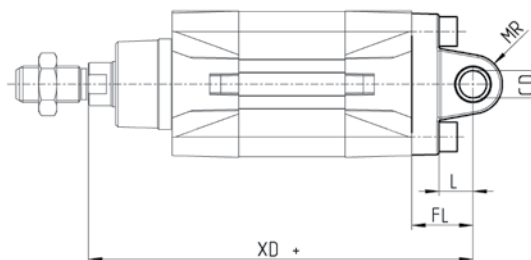
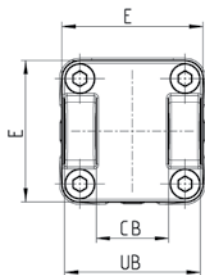
### Schwenkgabel hinten Mod. C und C-H

Werkstoff: Aluminium



Lieferumfang:  
1 Schwenkgabel  
4 Schrauben

+ Hub

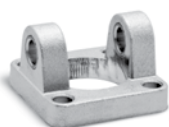


**PRODUKTÜBERSICHT**

Mod.	∅	CD	L	FL	XD+	MR	E	CB	UB	Anzugsdrehmoment
<b>C-41-32</b>	32	10	12	22	142	10	45	26	45	6 Nm
<b>C-41-40</b>	40	12	15	25	160	13	52	28	52	6 Nm
<b>C-41-50</b>	50	12	15	27	170	13	63	32	60	13 Nm
<b>C-H-41-63</b>	63	16	20	32	190	15	73	40	70	13 Nm
<b>C-H-41-80</b>	80	16	24	36	210	15	95	50	90	19 Nm
<b>C-H-41-100</b>	100	20	29	41	230	18	115	60	110	26 Nm
<b>C-H-41-125</b>	125	25	30	50	275	25	135	70	130	26 Nm

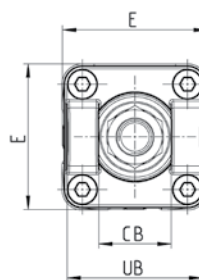
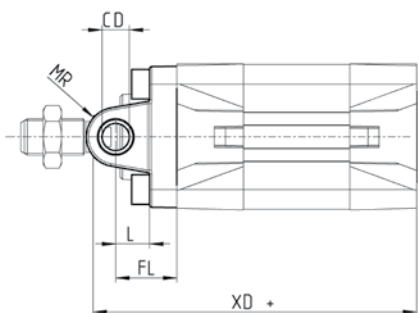
### Schwenkgabel vorne Mod. H und C-H

Werkstoff: Aluminium



Lieferumfang:  
1 Schwenkgabel  
4 Schrauben

+ Hub



**PRODUKTÜBERSICHT**

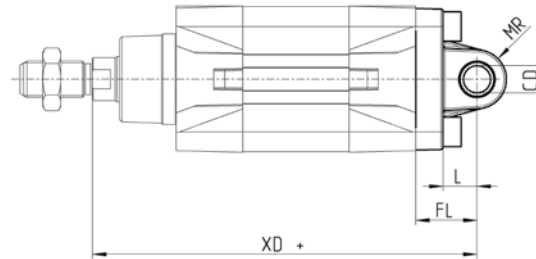
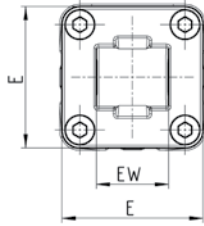
Mod.	∅	CB	UB	E	XD	FL	L	CD	MR
<b>H-41-32</b>	32	26	45	45	120	22	12	10	10
<b>H-41-40</b>	40	28	52	52	135	25	15	12	13
<b>H-41-50</b>	50	32	60	63	143	27	15	12	13
<b>H-60-63</b>	63	40	70	73	158	32	20	16	15
<b>C-H-41-80</b>	80	50	90	95	174	36	24	16	15
<b>C-H-41-100</b>	100	60	110	115	189	41	29	20	18
<b>C-H-41-125</b>	125	70	130	135	225	50	30	25	25

**Schwenklager hinten Mod. L**

Werkstoff: Aluminium


 Lieferumfang:  
 1 Schwenklager  
 4 Schrauben

+ Hub


**PRODUKTÜBERSICHT**

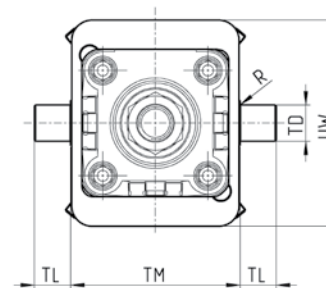
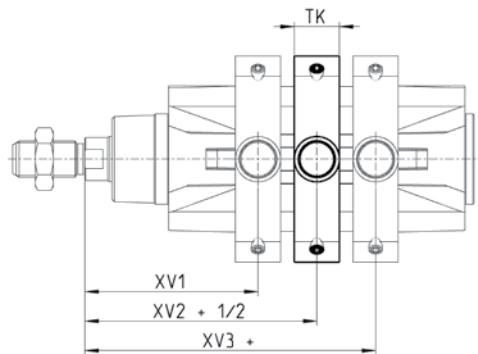
Mod.	Ø	CD	L	FL	XD+	MR	E	EW	Anzugsdrehmoment
<b>L-41-32</b>	32	10	12	22	142	9	45	26	6 Nm
<b>L-41-40</b>	40	12	15	25	160	13	52	28	6 Nm
<b>L-41-50</b>	50	12	15	27	170	13	63	32	13 Nm
<b>L-41-63</b>	63	16	20	32	190	15	73	40	13 Nm
<b>L-41-80</b>	80	16	24	36	210	15	95	50	19 Nm
<b>L-41-100</b>	100	20	29	41	230	18	115	60	22 Nm
<b>L-41-125</b>	125	25	30	50	275	25	135	70	26 Nm

**Mittelschwenklager Mod. F**

Werkstoff: Stahl verzinkt


 Lieferumfang:  
 1 Mittelschwenklager  
 4 Madenschrauben  
 4 Befestigungselemente

+ Hub


**PRODUKTÜBERSICHT**

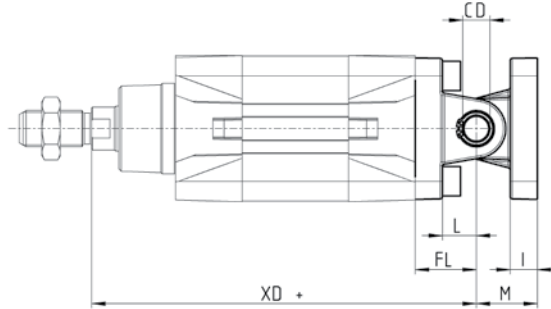
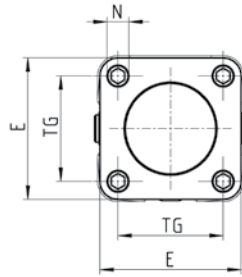
Mod.	Ø	XV1	XV2	XV3	TM	TK	TD	TL	UW	R
<b>F-61-32</b>	32	61	73	85	50	18	12	12	65	0,1
<b>F-61-40</b>	40	69	82,5	96	63	20	16	16	75	0,15
<b>F-61-50</b>	50	76,5	90	103,5	75	20	16	16	91	0,15
<b>F-61-63</b>	63	86	97,5	109	90	25	20	20	94	0,15
<b>F-61-80</b>	80	94,5	110	125,5	110	25	20	20	130	0,15
<b>F-61-100</b>	100	104,5	120	135,5	132	30	25	25	145	0,2
<b>F-61-125</b>	125	123	145	167	160	30	25	25	155	0,2

Montagebeispiel Kombination Mod. C, L, S

Werkstoff: Aluminium; Bestellbeispiel Ø32): 1 Schwenkgabel (C-41-32), 1 Schwenklager (L-41-32), 1 Lagerbolzen (S-32) (müssen jeweils einzeln bestellt werden)



+ Hub

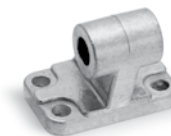


ABMESSUNGEN

Mod.	Ø	øCD	L	FL	XD+	TG	E	I	M	øN	Anzugsdrehmoment
C+L+S	32	10	12	22	142	32,5	45	10	22	6,5	6 Nm
C+L+S	40	12	15	25	160	38	52	10	25	6,5	6 Nm
C+L+S	50	12	15	27	170	46,5	63	13	27	9	13 Nm
C+L+S	63	16	20	32	190	56,5	73	15	32	9	13 Nm
C+L+S	80	16	24	36	210	72	95	15	36	11	19 Nm
C+L+S	100	20	29	41	230	89	115	18	41	11	26 Nm
C+L+S	125	25	30	50	275	110	135	25	50	13	26 Nm

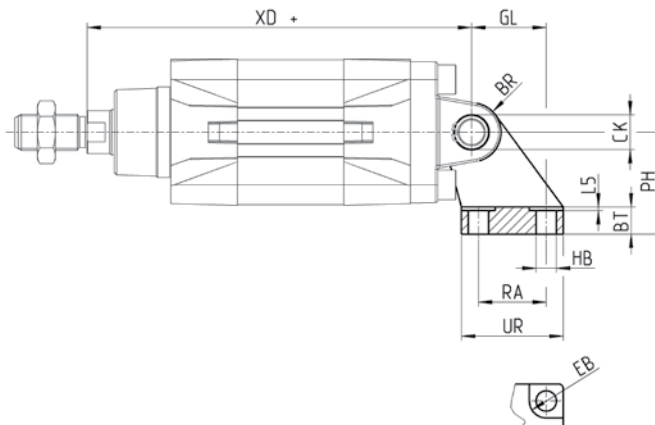
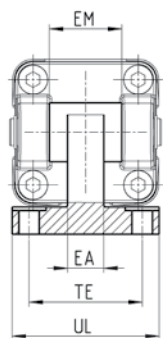
Lagerbock 90° mit starrem Lager Mod. ZC

CETOP RP 107P  
Werkstoff: Aluminium



Lieferumfang:  
1 Lagerbock

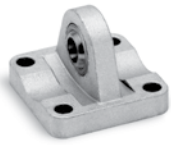
+ Hub



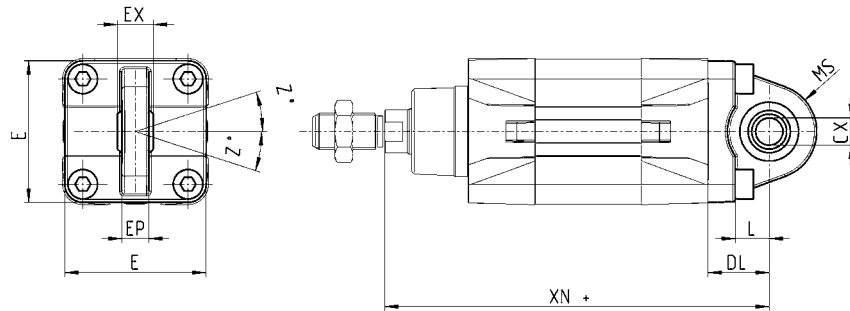
PRODUKTÜBERSICHT

Mod.	Ø	EB	CK	HB	XD+	TE	UL	EA	GL	L5	RA	EM	UR	PH	BT	BR
ZC-32	32	11	10	6,6	142	38	51	10	21	1,6	18	26	31	32	8	10
ZC-40	40	11	12	6,6	160	41	54	15	24	1,6	22	28	35	36	10	11
ZC-50	50	15	12	9	170	50	65	16	33	1,6	30	32	45	45	12	13
ZC-63	63	15	16	9	190	52	67	16	37	1,6	35	40	50	50	14	15
ZC-80	80	18	16	11	210	66	86	20	47	2,5	40	50	60	63	14	15
ZC-100	100	18	20	11	230	76	96	20	55	2,5	50	60	70	71	17	19
ZC-125	125	20	25	14	275	94	124	30	70	3,2	60	70	90	90	20	22,5

**Schwenklager sphärisch Mod. R\***

 Werkstoff: Aluminium  
 \* nicht genormt

 Lieferumfang:  
 1 Schwenklager  
 4 Schrauben

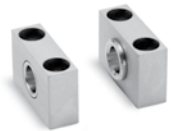
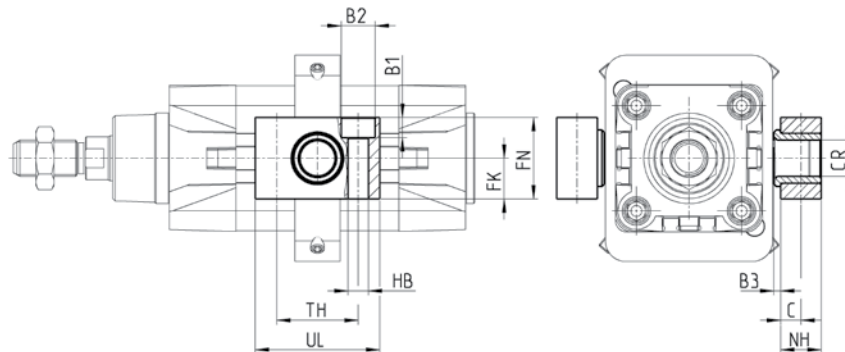
+ Hub


**PRODUKTÜBERSICHT**

Mod.	∅	CX	L	DL	XN+	MS	E	EX	EP	Z	Anzugsdrehmoment
<b>R-41-32</b>	32	10	12	22	142	16	45	14	10,5	4	6 Nm
<b>R-41-40</b>	40	12	15	25	160	20	52	16	12	4	6 Nm
<b>R-41-50</b>	50	12	15	27	170	20	63	16	12	4	13 Nm
<b>R-41-63</b>	63	16	20	32	190	24	73	21	15	4	13 Nm
<b>R-41-80</b>	80	16	24	36	210	24	95	21	15	4	19 Nm
<b>R-41-100</b>	100	20	29	41	230	30	115	25	18	4	22 Nm
<b>R-41-125</b>	125	30	30	50	275	40	140	37	25	4	26 Nm

**Lagerbock für Mittelschwenklager Mod. BF**

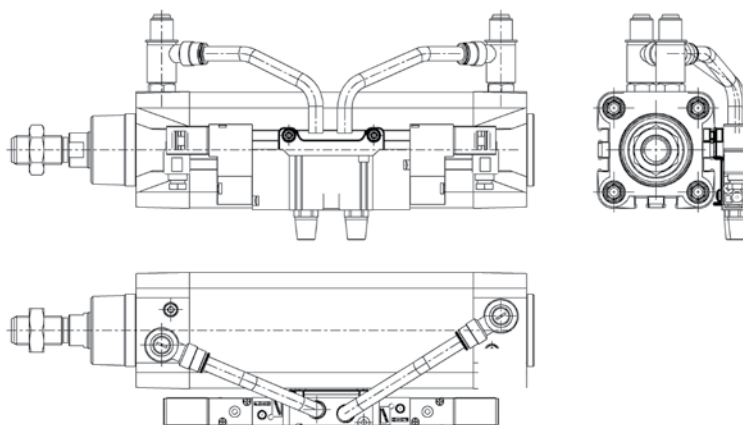
Werkstoff: Aluminium


 Lieferumfang:  
 2 Lagerböcke

**PRODUKTÜBERSICHT**

Mod.	∅	CR	NH	C	B3	TH	UL	FK	FN	B1	B2	HB
<b>BF-32</b>	32	12	15	7,5	3	32	46	15	30	6,8	11	6,6
<b>BF-40-50</b>	40 - 50	16	18	9	3	36	55	18	36	9	15	9
<b>BF-63-80</b>	63 - 80	20	20	10	3	42	65	20	40	11	18	11
<b>BF-100-125</b>	100 - 125	25	25	12,5	3,5	50	75	25	50	13	20	14

### Ventilanschlussplatte Mod. PCV

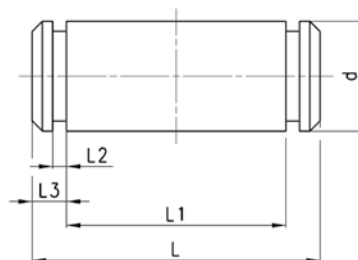
Ventilanschlussplatte Mod. PCV ermöglicht die Montage eines Ventils/Elektromagnetventils direkt am Zylinder. Es entsteht eine Zylinderventileinheit.



PRODUKTÜBERSICHT	
Mod.	
<b>PCV-61-K3</b>	zur Befestigung von Ventilen Serie 3
<b>PCV-61-K4</b>	zur Befestigung von Ventilen Serie 4 Anschluss G1/4"
<b>PCV-62-KEN</b>	zur Befestigung von Ventilen Serie EN
<b>PCV-61-K8</b>	zur Befestigung von Ventilen Serie 4 Anschl. G1/8" + Serie 3 Anschl. G1/4"

### Lagerbolzen Mod. S

Werkstoff: Edelstahl 1.4305



Lieferumfang:  
1 Lagerbolzen (Edelstahl 1.4305)  
2 Seegerringe (Stahl)

PRODUKTÜBERSICHT							
Mod.	Ø	d	L	L1	L2	L3	
<b>S-32</b>	32	10	52	46	1,1	3	
<b>S-40</b>	40	12	59	53	1,1	3	
<b>S-50</b>	50	12	67	61	1,1	3	
<b>S-63</b>	63	16	77	71	1,1	3	
<b>S-80</b>	80	16	97	91	1,1	3	
<b>S-100</b>	100	20	121	111	1,3	5	
<b>S-125</b>	125	25	140,5	132	1,3	4,25	

**Gelenkauge Mod. GA**

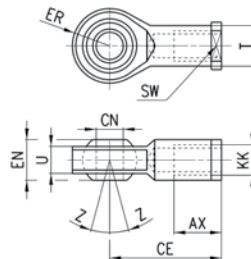
ISO 8139

Werkstoff: Stahl verzinkt


 Lieferumfang:  
1 Gelenkauge

**PRODUKTÜBERSICHT**

Mod.	øCN	U	EN	ER	AX	CE	KK	T	Z	SW
<b>GA-32</b>	10	10,5	14	14	20	43	M10X1,25	15	6,5	17
<b>GA-40</b>	12	12	16	16	22	50	M12X1,25	17,5	6,5	19
<b>GA-50-63</b>	16	15	21	21	28	64	M16X1,5	22	7,5	22
<b>GA-80-100</b>	20	18	25	25	33	77	M20x1,5	27,5	7	30
<b>GA-41-125</b>	30	25	37	37	51	110	M27x2	40	7,5	41

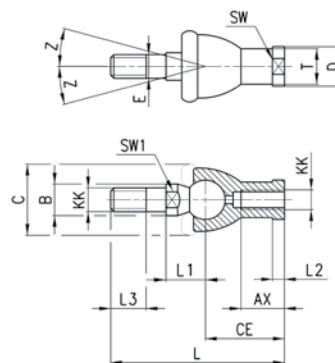

**Ausgleichskupplung Mod. GY**

Werkstoff: Zinkdruckguss und Stahl verzinkt


 Lieferumfang:  
1 Ausgleichskupplung

**PRODUKTÜBERSICHT**

Mod.	Ø	KK	L	CE	L2	AX	SW	SW1	L1	L3	øT	øD	E	øB	øC	Z
<b>GY-32</b>	32	M10X1,25	74	35	6,5	18	17	11	19,5	15	15	19	10	14	28	15
<b>GY-40</b>	40	M12X1,25	84	40	6,5	20	19	17	21	17	17,5	22	12	19	32	15
<b>GY-50-63</b>	50-63	M16X1,5	112	50	8	27	22	23	27,5	23	22	27	16	22	40	11
<b>GY-80-100</b>	80-100	M20x1,5	133	63	10	38	30	24	31,5	25	27,5	34	20	27	45	7,5

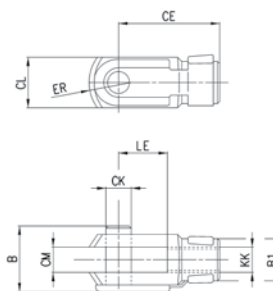

**Gabelkopf Mod. G**

Werkstoff: Stahl verzinkt


 Lieferumfang:  
1 Gabelkopf

**PRODUKTÜBERSICHT**

Mod.	øCK	LE	CM	CL	ER	CE	KK	B	B1
<b>G-25-32</b>	10	20	10	20	12	40	M10 X 1,25	26	18
<b>G-40</b>	12	24	12	24	14	48	M12 X 1,25	32	20
<b>G-50-63</b>	16	32	16	32	19	64	M16 X 1,5	40	26
<b>G-80-100</b>	20	40	20	40	25	80	M20 X 1,5	48	34
<b>G-41-125</b>	30	55	30	55	38	110	M27 X 2	74	48


**Kolbenstangenmutter Mod. U**

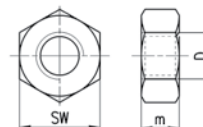
UNI EN ISO 4035

Werkstoff: Stahl verzinkt


 Lieferumfang:  
Kolbenstangenmutter

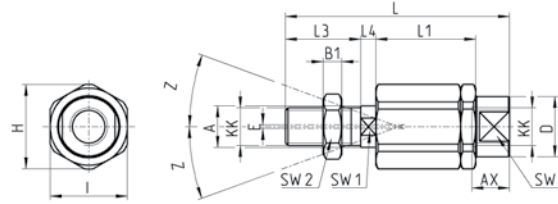
**PRODUKTÜBERSICHT**

Mod.	D	m	SW
<b>U-25-32</b>	M10X1,25	6	17
<b>U-40</b>	M12X1,25	7	19
<b>U-50-63</b>	M16X1,5	8	24
<b>U-80-100</b>	M20x1,5	9	30
<b>U-41-125</b>	M27x2	12	41



**Ausgleichskupplung Mod. GK**

Werkstoff: Stahl verzinkt

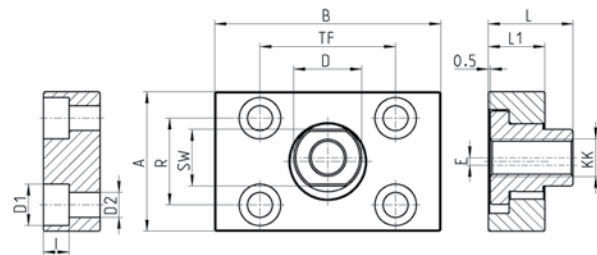
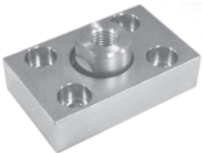


Lieferumfang:  
1 Ausgleichskupplung

PRODUKTÜBERSICHT																	
Mod.	∅	KK	L	L1	L3	L4	A	∅D	H	I	SW	SW1	SW2	B1	AX	Z	E
<b>GK-25-32</b>	25-32	M10x1,25	71,5	35	20	7,5	14	22	32	30	19	12	17	5	22	4	2
<b>GK-40</b>	40	M12x1,25	75,5	35	24	7,5	14	22	32	30	19	12	19	6	22	4	2
<b>GK-50-63</b>	50-63	M16x1,5	104	53	32	10	22	32	45	41	27	20	24	8	30	3	2
<b>GK-80-100</b>	80-100	M20x1,5	119	53	40	10	22	32	45	41	27	20	30	10	37	3	2

**Ausgleichsflansch Mod. GKF**

Werkstoff: Stahl verzinkt



Lieferumfang:  
1 Ausgleichsflansch

PRODUKTÜBERSICHT														
Mod.	∅	KK	A	B	R	TF	L	L1	I	∅ D	∅ D1	∅ D2	SW	E
<b>GKF-25-32</b>	32	M10x1,25	37	60	23	36	22,5	15	6,8	18	11	6,6	15	2
<b>GKF-40</b>	40	M12x1,25	56	60	38	42	22,5	15	9	20	15	9	15	2,5
<b>GKF-50-63</b>	50-63	M16x1,5	80	80	58	58	26,5	15	10,5	25	18	11	22	2,5
<b>GKF-80-100</b>	80-100	M20x1,5	90	90	65	65	32,5	20	13	30,5	20	14	27	2,5
<b>GKF-125</b>	125	M27x2	90	90	65	65	35,5	20	13	40	20	14	36	4