

Einhandkupplungen Serie 5000

Selbstabsperrend, \varnothing 5 und 7 mm, Kunststoffschläuche: 6/4, 8/6, 10/8 mm

Gummischläuche: 6x14, 8x17, 10x19, 13x23 mm

Anschlüsse: G1/8", G1/4", G3/8", G1/2"



Die Einhandkupplungen der Serie 5000 sind für Anwendungen geeignet, in denen das Rohr aus konstruktionsbedingten oder sicherheitstechnischen Gründen mehrfach gelöst und verbunden werden muss. Diese Operationen können, aufgrund des Konstruktionsprinzips der Verschraubung, ohne vorherige Druckentlastung des Systems erfolgen.

Kombinationsmöglichkeiten:
Dosen Nennweite 5 mm mit Nippel
Nennweite 5 mm
Dosen Nennweite 7 mm mit Nippel
Nennweite 7 mm

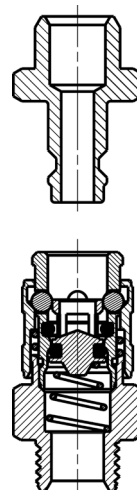
Einhandkupplungen der Serie 5000 Mini mit DN5 sind kompatibel mit der Rectus Serie 21-90 und Legris Serie 21.

Einhandkupplungen der Serie 5000 nach europäischem Standard mit DN7 sind kompatibel mit der Cejn Serie 320.

ALLGEMEINE KENNGRÖSSEN

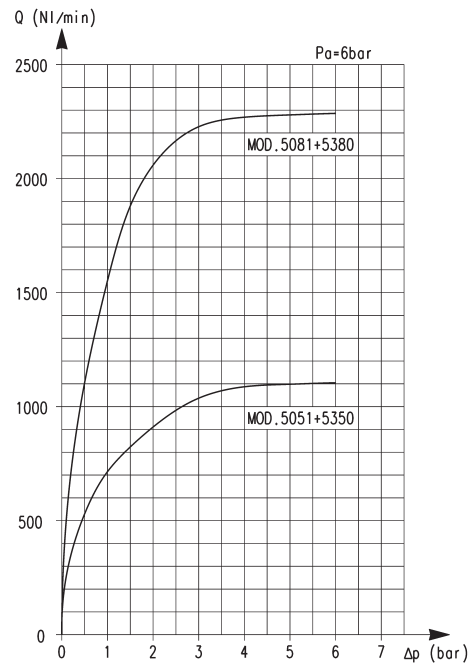
Nennweite	\varnothing 5, 7 mm
Bauart	Sitzventil mit Stecknippel
Funktion	Kupplung mit Absperrfunktion
Befestigungsart	Gewinde
Gewinde	G zylindrisch ISO 228 (BSP), andere auf Anfrage
Anschlüsse	G1/8", G1/4", G3/8", G1/2" 6/4, 8/6, 10/8, 6x14, 8x17, 10x19, 13x23
Betriebstemperatur	0°C ÷ 80°C (getrocknete Luft -20°C)
Nominaldruck	6 bar
Betriebsdruck	-0,99 ÷ 12 bar
Durchfluss	Siehe Diagramm
Medium	Druckluft (andere Medien auf Anfrage)
Werkstoffe	Körper Messing vernickelt, Feder/Kugel Edelstahl, O-Ring NBR

Funktionsprinzip



Durchflussdiagramm

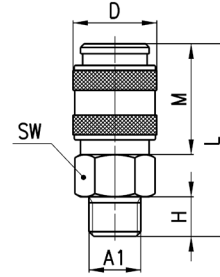
Dieses Diagramm gibt Ihnen die Möglichkeit, den Durchfluss in Abhängigkeit zum Druck der beiden Nennweiten $\varnothing 5$ und 7 mm zu ermitteln. Zur Ermittlung von Q_n wurden die Modelle verwendet, welche im Diagramm aufgeführt sind. Bei Verwendung von Schläuchen und Rohren mit geringerem Innendurchmesser d als Nennweite $\varnothing 5$ bzw. 7 ergeben sich entsprechend reduzierte Werte.



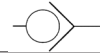
Kupplungsdose Mod. 5051 Mini und Mod. 5081 EU Standard



Zylindrisch



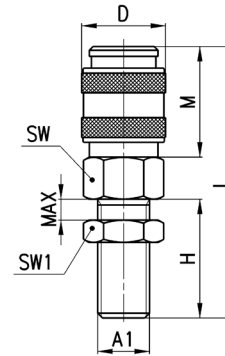
PRODUKTÜBERSICHT								
Mod.	A1	∅	D	H	L	M	SW	Gewicht (g)
5051 1/8	G1/8	5	17	6	35	20,5	14	28
5051 1/4	G1/4	5	17	8	37	20,5	17	37
5081 1/4	G1/4	7	25	8	47,5	34,5	22	93
5081 3/8	G3/8	7	25	9	48,5	34,5	22	92
5081 1/2	G1/2	7	25	10	49,5	34,5	24	107



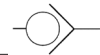
Kupplungsdose Mod. 5052 Mini und Mod. 5082 EU Standard



Zylindrisch



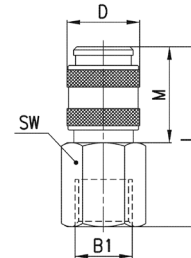
PRODUKTÜBERSICHT										
Mod.	A1	∅	D	H	L	M	max	SW	SW1	Gewicht (g)
5052 1/8	G1/8	5	17	23	52	20,5	12	14	14	38
5052 1/4	G1/4	5	17	24	53	20,5	12	17	17	52
5082 1/4	G1/4	7	25	24	63,5	34,5	12	22	17	103



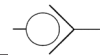
Kupplungsdose Mod. 5053 Mini und Mod. 5083 EU Standard



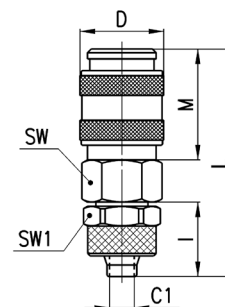
Zylindrisch



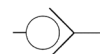
PRODUKTÜBERSICHT							
Mod.	B1	∅	D	L	M	SW	Gewicht (g)
5053 1/8	G1/8	5	17	37,5	20,5	14	33
5053 1/4	G1/4	5	17	39,5	20,5	17	44
5083 1/4	G1/4	7	25	47,5	34,5	17	88
5083 3/8	G3/8	7	25	49	34,5	20	93
5083 1/2	G1/2	7	25	53	34,5	24	103



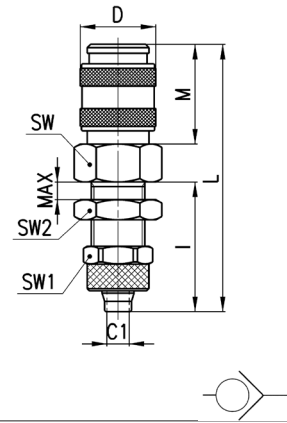
Kupplungsdose Mod. 5054 Mini und Mod. 5084 EU Standard



PRODUKTÜBERSICHT										
Mod.	Schlauch	∅	C1	D	I	L	M	SW	SW1	Gewicht (g)
5054 6/4	6/4	5	3	17	15	44	20,5	14	12	36
5054 8/6	8/6	5	5	17	15	44	20,5	14	14	38
5084 8/6	8/6	7	5	25	15	54,5	34,5	22	14	99
5084 10/8	10/8	7	6,5	25	16,5	56	34,5	22	16	103



Kupplungsdose Mod. 5055 Mini

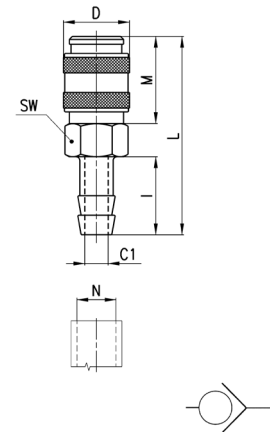


PRODUKTÜBERSICHT												
Mod.	Schlauch	∅	C1	D	I	L	M	Max	SW	SW1	SW2	Gewicht (g)
5055 6/4	6/4	5	3	17	29	58	20.5	10	14	12	14	44
5055 8/6	8/6	5	5	17	29	58	20.5	11	17	14	17	52

Kupplungsdose Mod. 5056 Mini und Mod. 5086 EU Standard

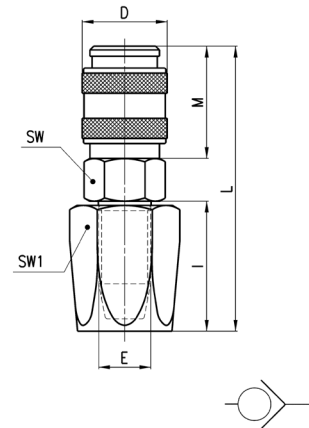


Maß "N" bezieht sich auf den Schlauchinnendurchmesser



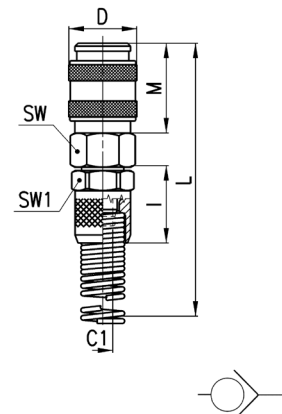
PRODUKTÜBERSICHT										
Mod.	N	∅	C1	D	I	L	M	SW	Gewicht (g)	
5056 06	6	5	3	17	20	49	20.5	14	30	
5056 09	9	5	5	17	20	49	20.5	14	32	
5086 09	9	7	5	25	20	59,5	34,5	22	95	
5086 12	12	7	8	25	20	59,5	34,5	22	96	

Kupplungsdose Mod. 5057 Mini und Mod. 5087 EU Standard



PRODUKTÜBERSICHT										
Mod.	Schlauch	∅	E	D	I	L	M	SW	SW1	Gewicht (g)
5057 6x14	6 x 14	5	9	17	25	54,5	20,5	17	17	62
5087 6x14	6 x 14	7	9	25	25	64,5	34,5	22	17	117
5087 8x17	8 x 17	7	10	25	25	64,5	34,5	22	19	123
5087 10x19	10 x 19	7	12	25	27	66,5	34,5	22	22	141
5087 13x23	13 x 23	7	15	25	37	76,5	34,5	22	27	195

Kupplungsdose Mod. 5058 Mini und Mod. 5088 EU Standard

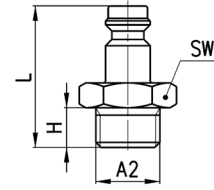


PRODUKTÜBERSICHT										
Mod.	Schlauch	∅	C1	D	I	M	L	SW	SW1	Gewicht (g)
5058 6/4	6/4	5	3	17	19	20.5	120.5	14	14	48
5058 8/6	8/6	5	5	17	19	20.5	124.5	14	14	54
5088 8/6	8/6	7	5	25	19	34,5	135	22	14	118
5088 10/8	10/8	7	6,5	25	21,5	34,5	139,5	22	16	125

Kupplungsstecker Mod. 5150 Mini und Mod. 5180 EU Standard



Zylindrisch

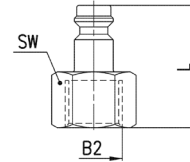


PRODUKTÜBERSICHT						
Mod.	A2	∅	H	L	SW	Gewicht (g)
5150 1/8	G1/8	5	6	26	13	12
5150 1/4	G1/4	5	8	28,5	17	19
5180 1/4	G1/4	7	8	33	17	21
5180 3/8	G3/8	7	9	34	19	26
5180 1/2	G1/2	7	10	35,5	24	34

Kupplungsstecker Mod. 5350 Mini und Mod. 5380 EU Standard

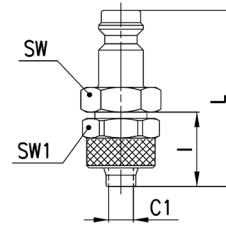


Zylindrisch



PRODUKTÜBERSICHT					
Mod.	B2	∅	L	SW	Gewicht (g)
5350 1/8	G1/8	5	25,5	13	14
5350 1/4	G1/4	5	27,5	17	18
5380 1/4	G1/4	7	31,5	17	21
5380 3/8	G3/8	7	32,5	19	23
5380 1/2	G1/2	7	36,5	24	37

Kupplungsstecker Mod. 5450 Mini und Mod. 5480 EU Standard

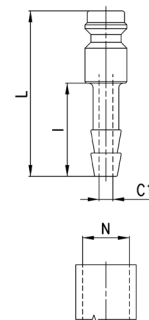


PRODUKTÜBERSICHT								
Mod.	Schlauch	∅	C1	l	L	SW	SW1	Gewicht (g)
5450 6/4	6/4	5	3	15	35	12	12	17
5450 8/6	8/6	5	5	15	35	13	14	22
5480 8/6	8/6	7	5	15	39,5	14	14	25
5480 10/8	10/8	7	6,5	16,5	41,5	17	16	33

Kupplungsstecker Mod. 5650 Mini und Mod. 5680 EU Standard



Maß "N" bezieht sich auf den Schlauchinnendurchmesser

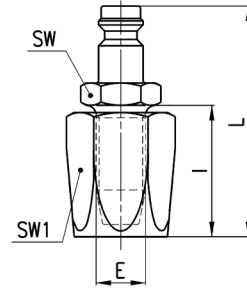


PRODUKTÜBERSICHT						
Mod.	N	∅	C1	l	L	Gewicht (g)
5650 06	6	5	3	20	35,5	8
5650 09	9	5	5	20	35,5	11
5680 06	6	7	3	20	40	14
5680 09	9	7	5	20	40	15
5680 12	12	7	7	20	40	19

Kupplungsstecker Mod. 5750 Mini und Mod. 5780 EU Standard



PRODUKTÜBERSICHT								
Mod.	Schlauch	∅	E	I	L	SW	SW1	Gewicht (g)
5750 6x14	6 X 14	5	9	25	45	14	17	40
5780 6x14	6 X 14	7	9	25	50	14	17	44
5780 8x17	8 X 17	7	10	25	50	14	19	50
5780 13x23	13 X 23	7	15	37	62	19	27	123



Kupplungsstecker Mod. 5850 Mini und Mod. 5880 EU Standard



PRODUKTÜBERSICHT								
Mod.	Schlauch	∅	C1	I	L	SW	SW1	Gewicht (g)
5850 6/4	6/4	5	3	19	111,5	12	12	27
5850 8/6	8/6	5	5	19	116	14	14	40
5880 8/6	8/6	7	5	19	120	14	14	44
5880 10/8	10/8	7	6,5	21,5	125	17	16	55

