

Miniventile manuell betätigt Serie 2

3/2-, 5/3-Wege, Mitte entlüftet, Schalttafeleinbau
Anschlüsse M5, Steckanschluss \varnothing 4 mm



Die Serie 2 verfügt über 3/2-, 5/3-Wege-
Miniventile als Vorsteuerung zum Einbau
in Schalttafeln:

- kompakte Bauweise
- geringer Betätigungshub

ALLGEMEINE KENNGRÖSSEN

Funktion	3/2, 5/3-Wege, Mitte entlüftet
Bauart	Sitzventil
Werkstoffe	Körper Aluminium, Innenteile Messing, Dichtungen NBR
Befestigungsart	Schalttafeleinbau, beliebig
Anschlüsse	M5 - \varnothing 4 mm Steckanschluss
Umgebungstemperatur	0°C ÷ 60°C
Temperatur Medium	0°C ÷ 50°C
Betriebsdruck	Siehe Modelle

MODELLBEZEICHNUNG

2	3	4	-	97	5
----------	----------	----------	----------	-----------	----------

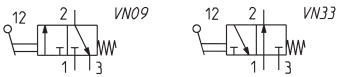
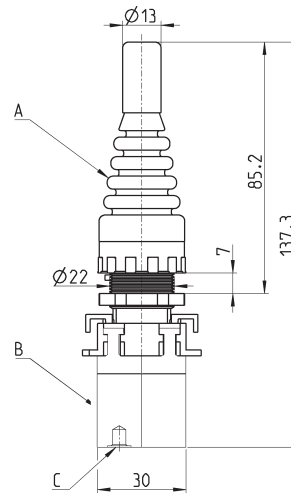
2	SERIE
3	FUNKTION 3 = 3/2-Wege NC 4 = 3/2-Wege NO 8 = 5/3-Wege, Mittelstellung entlüftet (mit 2 Ventilen 3/2-Wege, NC)
4	ANSCHLÜSSE 4 = Steckanschluss ø 4 mm 5 = M5
97	BETÄTIGUNGSARTEN 87 = 3-Stellungsschalter 89 = Drucktaster 97 = Pilztaster 90 = Kippschalter 99 = 2-Stellungsschalter 92 = Fußschalter 904 = Schlüsselschalter
5	RÜCKSTELLUNG 5 = Federrückstellung 0 = rastend 2 = rastend, Drehrückstellung 54 = Verteiler, Joystick

MINIVENTILE MANUELL BETÄTIGT SERIE 2

Kippschalter Mod. 23..-905, 24..-905



3/2-Wege, NC, monostabil

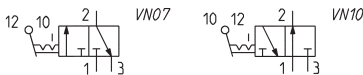
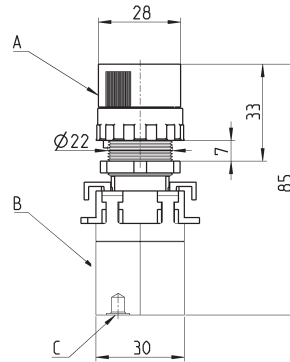


PRODUKTÜBERSICHT						
Mod.	Betriebsdruck (bar)	Durchfluss (l/min)	A	B	C (Verbraucheranschluss)	Symbole
234-905	2 ÷ 8	60	200-905	234-000	Ø4/2	VN09
235-905	2 ÷ 8	60	200-905	235-000	M5	VN09
244-905	2 ÷ 8	60	200-905	244-000	Ø4/2	VN33
245-905	2 ÷ 8	60	200-905	245-000	M5	VN33

2-Stellungsschalter Mod. 23...-990, 24...-990



3/2-Wege, NC, rastend

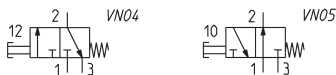
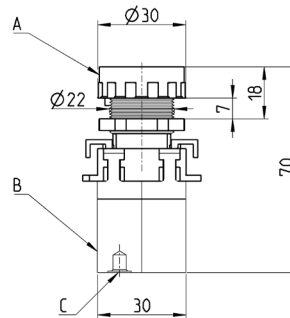


PRODUKTÜBERSICHT						
Mod.	Betriebsdruck (bar)	Durchfluss (NI/min)	A	B	C (Verbraucheranschluss)	Symbole
234-990	2 ÷ 8	60	200-990	234-000	Ø4/2	VN07
235-990	2 ÷ 8	60	200-990	235-000	M5	VN07
244-990	2 ÷ 8	60	200-990	244-000	Ø4/2	VN10
245-990	2 ÷ 8	60	200-990	245-000	M5	VN10

Drucktaster Mod. 23...-895, 24...-895



3/2-Wege, NC, monostabil

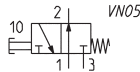
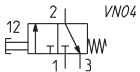
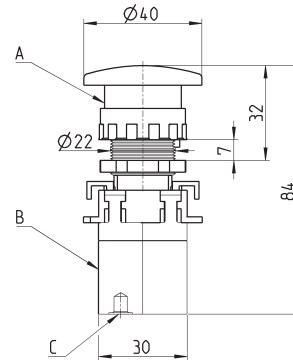


PRODUKTÜBERSICHT							
Mod.	Betriebsdruck (bar)	Durchfluss (NI/min)	Betätigungskraft (6 bar) (N)	A	B	C (Verbraucheranschluss)	Symbole
234-895	2 ÷ 8	60	7	200-895	234-000	Ø4/2	VN04
235-895	2 ÷ 8	60	7	200-895	235-000	M5	VN04
244-895	2 ÷ 8	60	7	200-895	244-000	Ø4/2	VN05
245-895	2 ÷ 8	60	7	200-895	245-000	M5	VN05

Pilztaster Mod. 23...-975, 24...-975



3/2-Wege, NC, monostabil



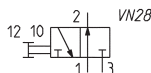
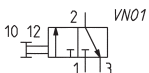
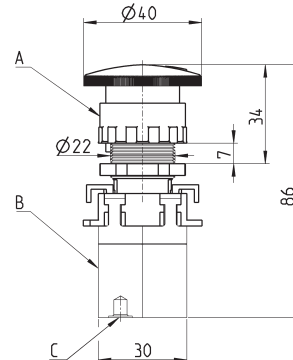
PRODUKTÜBERSICHT

Mod.	Betriebsdruck (bar)	Durchfluss (NI/min)	Betätigungskraft (6 bar) (N)	A	B	C (Verbraucheranschluss)	Symbole
234-975	2 ÷ 8	60	7	200-975	234-000	Ø4/2	VN04
235-975	2 ÷ 8	60	7	200-975	235-000	M5	VN04
244-975	2 ÷ 8	60	7	200-975	244-000	Ø4/2	VN05
245-975	2 ÷ 8	60	7	200-975	245-000	M5	VN05

Pilztaster Mod. 23...-972, 24...-972



3/2-Wege, NC, rastend,
Drehrückstellung



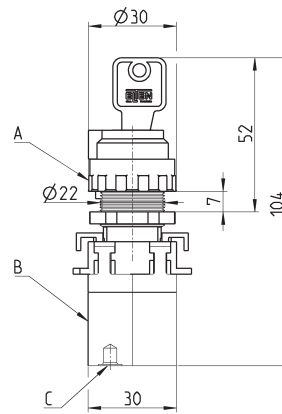
PRODUKTÜBERSICHT

Mod.	Betriebsdruck (bar)	Durchfluss (NI/min)	Betätigungskraft (6 bar) (N)	A	B	C (Verbraucheranschluss)	Symbole
234-972	2 ÷ 8	60	7	200-972	234-000	Ø4/2	VN01
235-972	2 ÷ 8	60	7	200-972	235-000	M5	VN01
244-972	2 ÷ 8	60	7	200-972	244-000	Ø4/2	VN28
245-972	2 ÷ 8	60	7	200-972	245-000	M5	VN28

Schlüsselschalter, Mod. 23...-904, 24...-904



3/2-Wege, NC, abschließbar

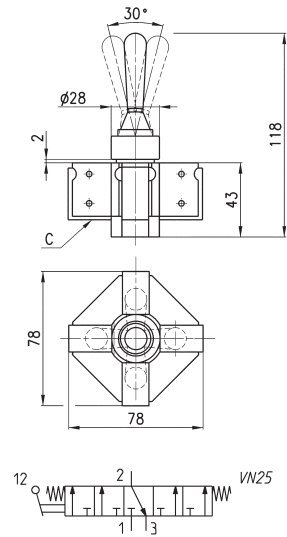


PRODUKTÜBERSICHT						
Mod.	Betriebsdruck (bar)	Durchfluss (l/min)	A	B	C (Verbraucheranschluss)	Symbole
234-904	2 ÷ 8	60	200-904	234-000	Ø4/2	VN02
235-904	2 ÷ 8	60	200-904	235-000	M5	VN02
244-904	2 ÷ 8	60	200-904	244-000	Ø4/2	VN31
245-904	2 ÷ 8	60	200-904	245-000	M5	VN31

Kippschalter, Joystick Mod. 234-9054/235-9054



4 Stellungen, NC
Federzentriert entlüftet



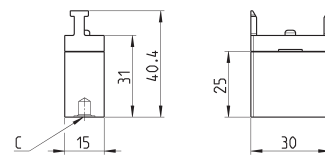
PRODUKTÜBERSICHT

Mod.	Mindestdruck (bar)
234-9054	2
235-9054	2

Grundventil Mod. 234-000, 235-000, 244-000, 245-000



3/2-Wege, NC, monostabil



PRODUKTÜBERSICHT

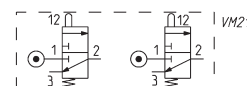
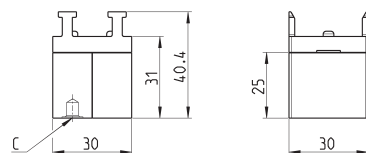
Mod.	Betriebsdruck (bar)	Durchfluss (NI/min)	Symbole
234-000	2 ÷ 8	60	VM01
235-000	2 ÷ 8	60	VM01
244-000	2 ÷ 8	60	VM03
245-000	2 ÷ 8	60	VM03



Grundventil Mod. 284-000/285-000



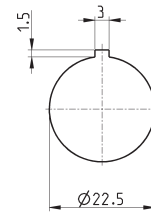
Zwei parallel montierte Ventile 3/2-Wege NC mit Ventilaufsatz Mod. 200-870.



PRODUKTÜBERSICHT

Mod.	Betriebsdruck (bar)	Durchfluss (NI/min)	Symbole
284-000	2 ÷ 8	60	VM21
285-000	2 ÷ 8	60	VM21

Befestigungsbohrung/Schalttafel

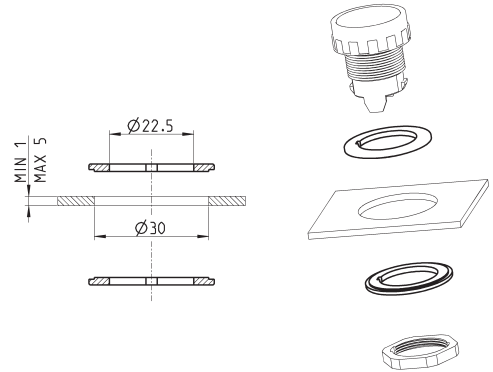


Adapter



Adapter für Schalttafeleinbau Ø 30 mm

Lieferumfang:
2 Reduzerringe

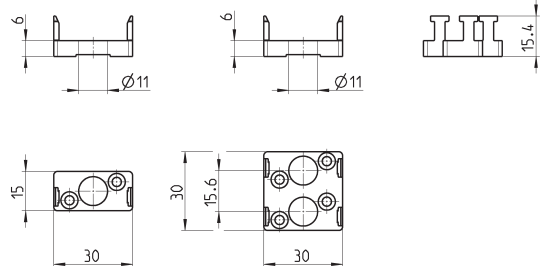


Mod.
200-2230

Ventilaufsatz, passend zu Grundventilen



3/2-Wege Mod. 210-000
5/3-Wege Mod. 220-000



Mod.
210-000
220-000