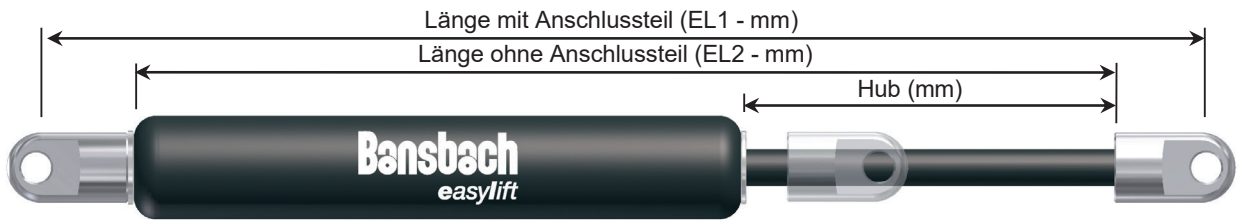


## Standard Industriegasfedern Serie QS-12: von 10 bis 180N



Artikel	Hub (+/- 2mm)	EL2 (+/- 2mm)
QS-12-20*	20	72
QS-12-30*	30	92
QS-12-40*	40	112
QS-12-50*	50	132
QS-12-60*	60	152
QS-12-80*	80	192
QS-12-100*	100	232
QS-12-120*	120	272
QS-12-150*	150	332

(\*) Ab Lager Lieferbar

**Durchmesser Kolbenstange/Zylinder:** Ø 4mm / Ø 12mm

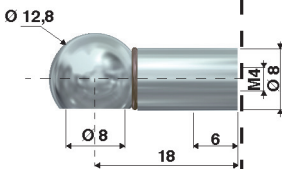
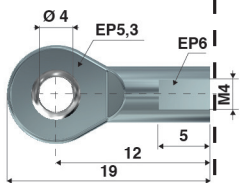
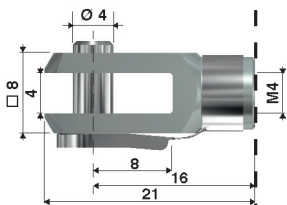
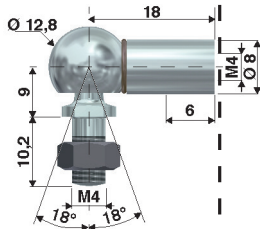
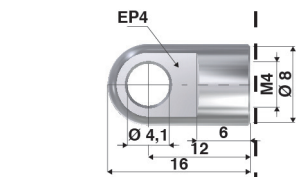
**Ventil:** eingebaut

**Anschluss:** Gewinde/Kolbenstange/Zylinder: M4\*4 / M4\*4

**Progressivität:** ca. 21%

**Geschwindigkeit & Dämpfung:** normale Geschwindigkeit - normale Dämpfung über ca. 10mm

**Material:** Kolbenstange: CeramPro®-beschichtet, Zylinder: Pulverbeschichtet schwarz



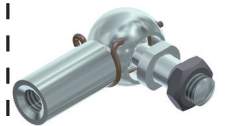
**U0**



**H1**

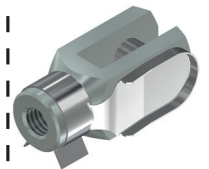
Belastung max. 370N

**F4**



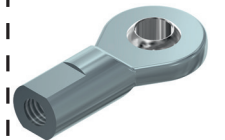
Belastung max. 500N

**N4**



Belastung max. 370N

**R6**



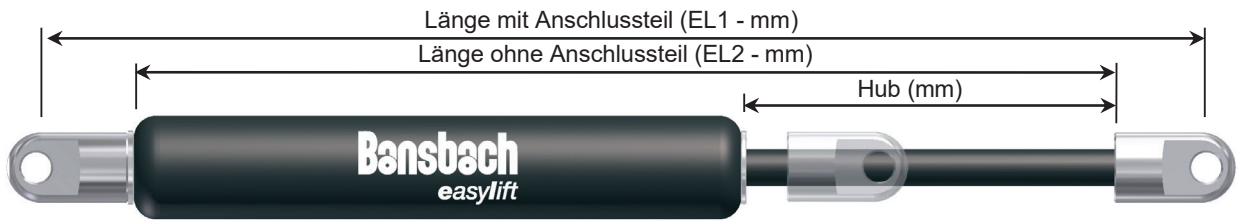
Belastung max. 370N

**F5**



Belastung max. 370N

## Standard Industriegasfedern Serie QS-15: von 20 bis 400N



Artikel	Hub (+/- 2mm)	EL2 (+/- 2mm)
QS-15-20*	20	67
QS-15-40*	40	107
QS-15-50*	50	127
QS-15-60*	60	147
QS-15-80*	80	187
QS-15-100*	100	227
QS-15-120*	120	267
QS-15-150*	150	327
QS-15-200*	200	427

(\*) Ab Lager Lieferbar

**Durchmesser Kolbenstange/Zylinder:** Ø 6mm / Ø 15mm

**Ventil:** eingebaut

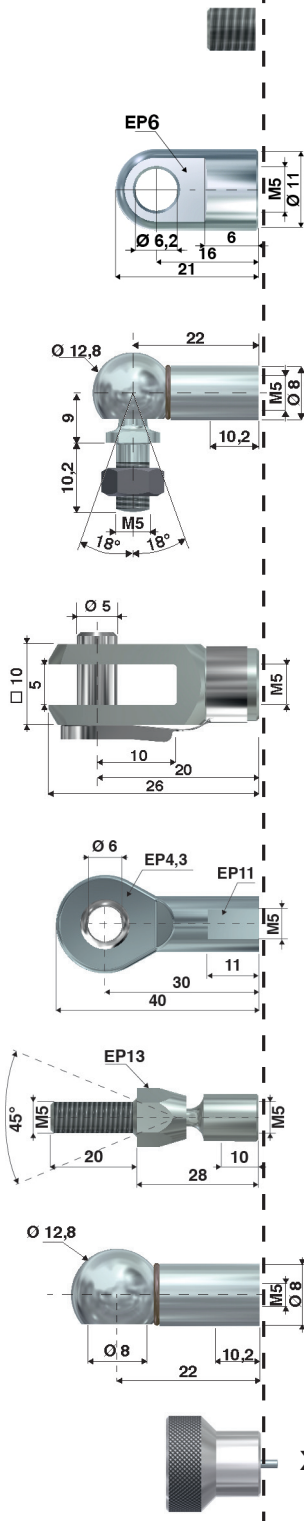
**Anschluss:** Gewinde/Kolbenstange/Zylinder: M5\*5 / M5\*5

**Progressivität:** ca. 34%

**Geschwindigkeit & Dämpfung:** normale Geschwindigkeit - normale Dämpfung über ca. 10mm

**Material:** Kolbenstange: CeramPro®-beschichtet, Zylinder: Pulverbeschichtet schwarz

Die Standard-Gasfedern sind auch in Edelstahl erhältlich, Niro-Material (1.4404, V4A, AISI Nr. 316L) V4A und FDA-Öl.



**XXAS15MV0** Ablassschraube

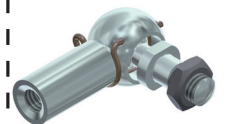
**V0**



**F1**

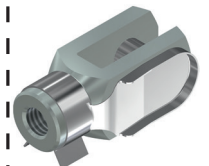
Belastung max. 800N

**B3**



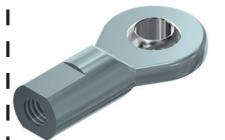
Belastung max. 500N

**G5**



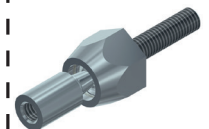
Belastung max. 800N

**R7**



Belastung max. 800N

**G6**



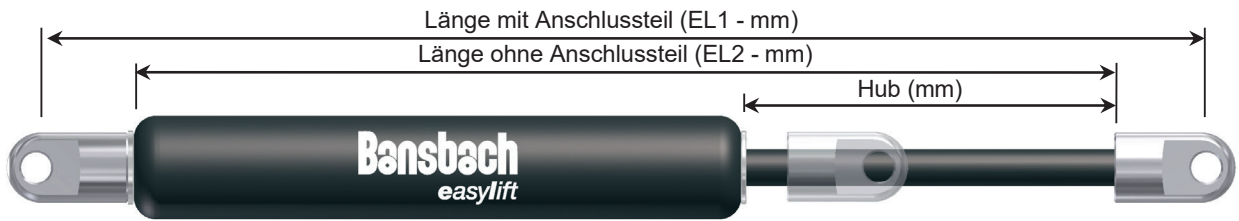
Belastung max. 500N

**J3**



Belastung max. 500N

## Standard Industriegasfedern Serie QS-19: von 50 bis 700N



Artikel	Hub (+/- 2mm)	EL2 (+/- 2mm)
QS-19-50*	50	164
QS-19-100*	10	264
QS-19-150*	150	364
QS-19-200*	200	464
QS-19-250*	250	564
QS-19-300*	300	664

(\*) Ab Lager Lieferbar

Durchmesser Kolbenstange/Zylinder:  $\varnothing 8\text{mm} / \varnothing 19\text{mm}$

Ventil: eingebaut

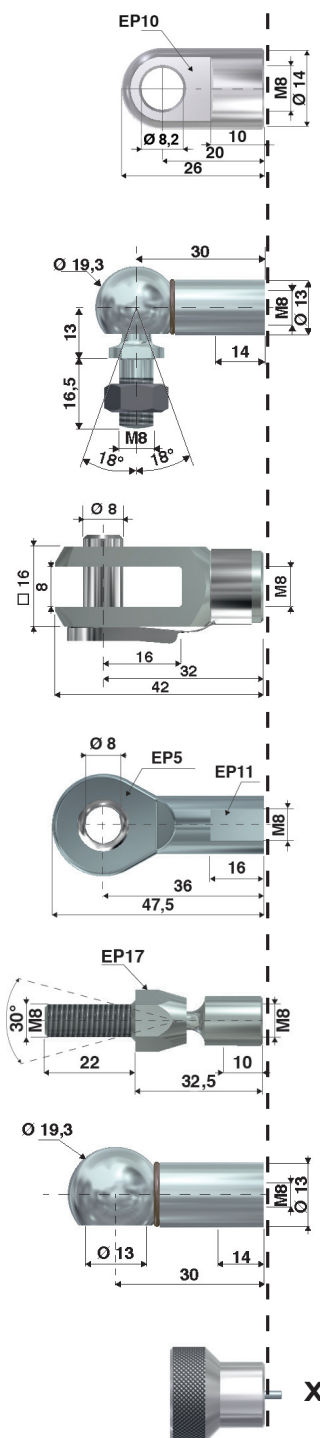
Anschluss: Gewinde/Kolbenstange/Zylinder: M8\*9 / M8\*8

Progressivität: ca. 40%

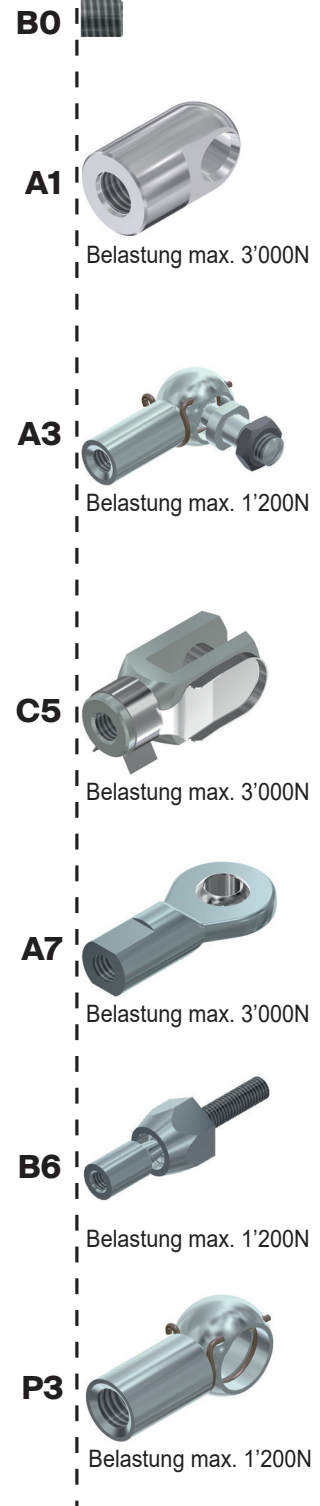
Geschwindigkeit & Dämpfung: langsame Geschwindigkeit - starke Dämpfung über ca. 10mm

Material: Kolbenstange: CeramPro®-beschichtet, Zylinder: Pulverbeschichtet schwarz

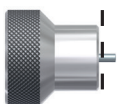
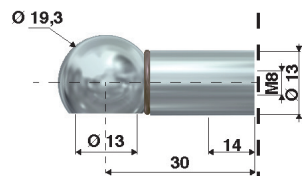
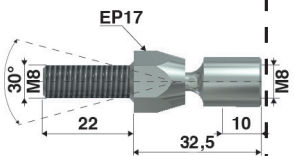
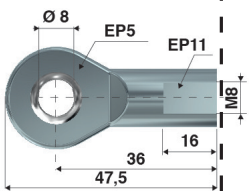
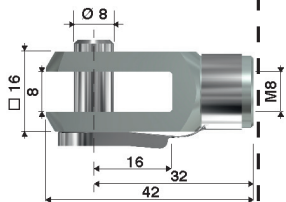
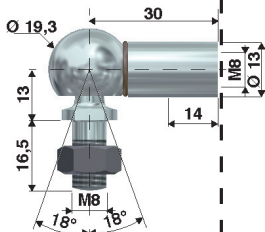
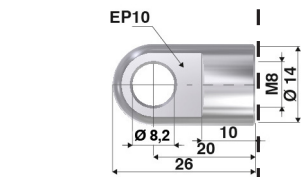
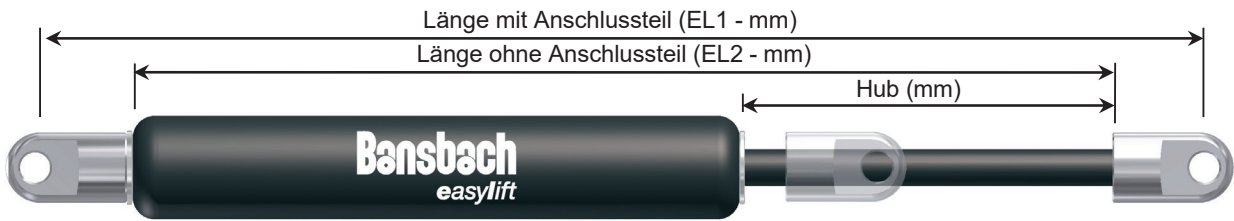
Die Standard-Gasfedern sind auch in Edelstahl erhältlich, Ni-ro-Material (1.4404, V4A, AISI Nr. 316L) V4A und FDA-Öl.



**XXAS19MNO** Ablassschraube



## Standard Industriegasfedern Serie QS-22: von 80 bis 1'300N



**XXAS19MNO** Ablassschraube

Artikel	Hub (+/- 2mm)	EL2 (+/- 2mm)
QS-22-50*	50	164
QS-22-100*	100	264
QS-22-150*	150	364
QS-22-200*	200	464
QS-22-250*	250	564
QS-22-300*	300	664
QS-22-350*	350	764
QS-22-400*	400	864
QS-22-450*	450	964
QS-22-500*	500	1'064
QS-22-550*	550	1'164
QS-22-600*	600	1'264
QS-22-650*	650	1'364
QS-22-700*	700	1'464

(\*) Ab Lager Lieferbar

**Durchmesser Kolbenstange/Zylinder:** Ø10mm / Ø22mm

**Ventil:** eingebaut

**Anschluss:** Gewinde/Kolbenstange/Zylinder: M8\*9 / M8\*8

**Progressivität:** ca. 47%

**Geschwindigkeit & Dämpfung:** langsame Geschwindigkeit - starke Dämpfung über ca. 10mm

**Material:** Kolbenstange: CeramPro®-beschichtet, Zylinder: Pulverbeschichtet schwarz

Die Standard-Gasfedern sind auch in Edelstahl erhältlich, Niro-Material (1.4404, V4A, AISI Nr. 316L) V4A und FDA-Öl.

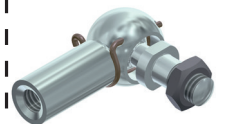
**H0**

**A1**



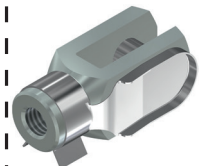
Belastung max. 3'000N

**A3**



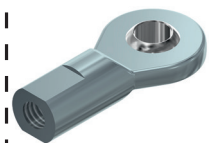
Belastung max. 1'200N

**C5**



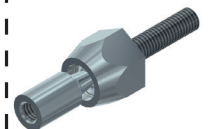
Belastung max. 3'000N

**A7**



Belastung max. 3'000N

**B6**



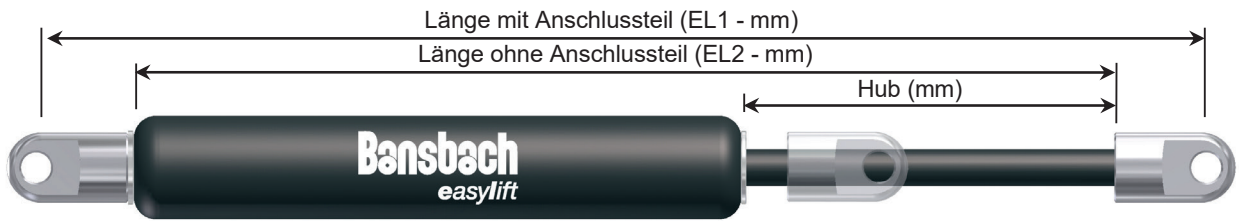
Belastung max. 1'200N

**P3**



Belastung max. 1'200N

## Standard Industriegasfedern Serie QS-28: von 150 bis 2'500N



Artikel	Hub (+/- 2mm)	EL2 (+/- 2mm)
QS-28-100*	100	262
QS-28-150*	150	362
QS-28-200*	200	462
QS-28-250*	250	562
QS-28-300*	300	662
QS-28-350*	350	762
QS-28-400*	400	862
QS-28-450*	450	962
QS-28-500*	500	1'062
QS-28-550	550	1'162
QS-28-600	600	1'262
QS-28-650	650	1'362
QS-28-700	700	1'462
QS-28-750	750	1'562

(\*) Ab Lager Lieferbar

**Durchmesser Kolbenstange/Zylinder:** Ø 14mm / Ø 28mm

**Ventil:** eingebaut

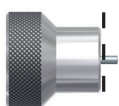
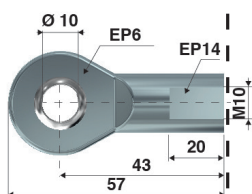
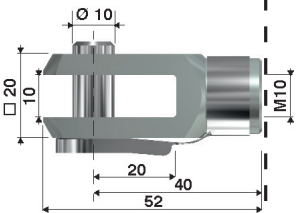
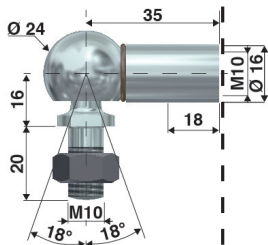
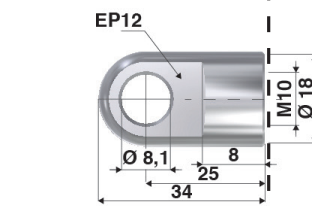
**Anschluss:** Gewinde/Kolbenstange/Zylinder: M10\*9 / M10\*13

**Progressivität:** ca. 80% für eine Hublänge von 100 bis 350 mm  
65% bei einer Hublänge von 400 bis 750 mm

**Geschwindigkeit & Dämpfung:** langsame Geschwindigkeit - starke Dämpfung

**Material:** Kolbenstange: CeramPro®-beschichtet, Zylinder: Pulverbeschichtet schwarz

Die Standard-Gasfedern sind auch in Edelstahl erhältlich, Ni-ro-Material (1.4404, V4A, AISI Nr. 316L) V4A und FDA-Öl.



**XXAS28MM0** Ablassschraube

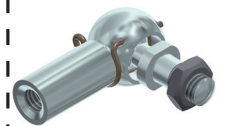


**B1**



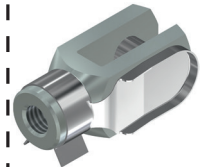
Belastung max. 10'000N

**A4**



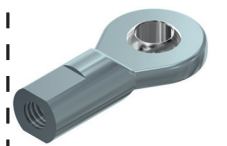
Belastung max. 1'900N

**D9**



Belastung max. 10'000N

**A8**



Belastung max. 10'000N