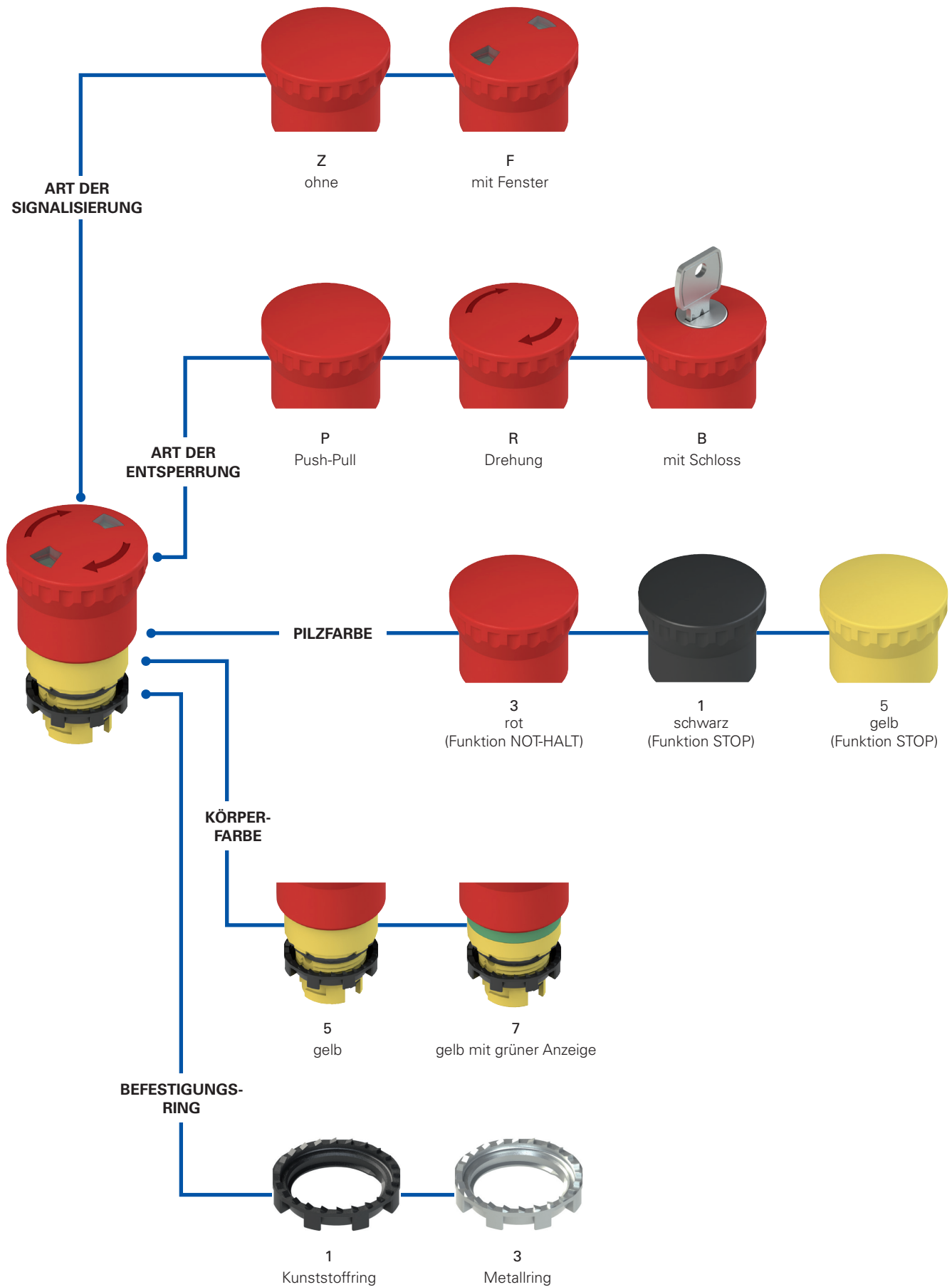


Auswahldiagramm



Typenschlüssel **Achtung!** Die Möglichkeit, eine Bestellnummer zu erzeugen, garantiert nicht die wirkliche Verfügbarkeit. Wenden Sie sich bitte an unser Vertriebsbüro.

Artikel Optionen
E2 1PERZ4531-T6

Befestigungsring und Formring	
1	Kunststoffring (Standard)
2	Kunststoffring und Formring
3	Metallring
4	Metallring und Formring

Art der Entsperrung	
P	Push-Pull
R	Drehentsperrung
B	Schloss mit Schlüssel 333 (Standard) ⁽¹⁾
C	Schloss mit Schlüssel 335 ⁽¹⁾
...	...
M	Schloss mit Schlüssel 455 ⁽¹⁾

Andere Schlüsselkodierungen auf Anfrage.
⁽¹⁾ Nicht verfügbar für Ausführungen mit Fenster

Art der Signalisierung	
Z	ohne
F	mit Fenster

Umgebungstemperatur	
	-25°C ... +80°C (Standard)
T6	-40°C ... +80°C

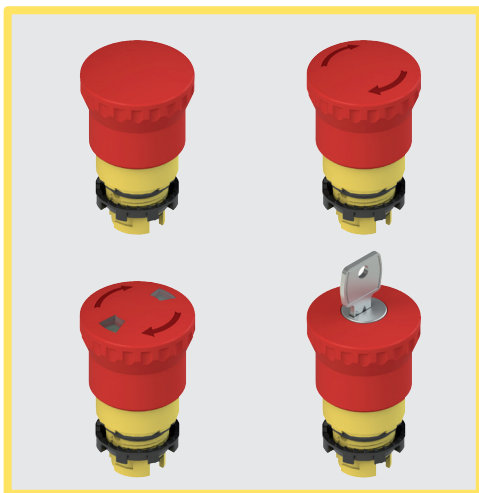
Betätigertyp	
1	für Befestigungsadapter mit 3 Steckplätzen
4	für Befestigungsadapter mit 4 Steckplätzen

Farbe des Pilztasters	
1	schwarz ⁽¹⁾
3	rot (Standard)
5	gelb ^{(1) (2)}

⁽¹⁾ Nicht verfügbar für Ausführungen mit Fenster
⁽²⁾ Verfügbar für Dreh- oder Druckentsperrung

Körperfarbe	
5	gelb (Standard)
7	gelb mit grüner Anzeige

Pilzdurchmesser	
4	Pilztaster Ø 40 mm



Haupteigenschaften

- Schutzart IP67 und IP69K
- 3 Entsperrungsoptionen
- Ausführung mit Fenster
- -40°C Ausführungen

Gütezeichen:



IMQ-Zulassung: CA02.04805
 UL-Zulassung: E131787
 EAC-Zulassung: RU C-IT.YT03.B.00035/19

Technische Daten

Allgemeine Daten

Schutzart:	IP67 gemäß EN 60529 IP69K gemäß ISO 20653
Umgebungstemperatur:	-25°C ... +80°C (Standard) -40°C ... +80°C (Option T6)
Sicherheits-Parameter B_{10D} :	600.000
Mech. Lebensdauer:	300.000 Schaltspiele
Maximale Betätigungsfrequenz:	3600 Schaltspiele/Stunde
Betätigungsweg:	4 mm (Schließer), 4 mm (Öffner)
Betätigungskraft:	30 N
Betätigungskraft in Endlage:	Push-Pull 18,5 N (ohne Kontakte) Drehentsperrung 35 N (ohne Kontakte)
Max. Betätigungsweg:	9 mm
Anzugsmoment Befestigungsring:	2,5 ... 3 Nm
Anwendungsspezifikation:	siehe Seite 169

Normenkonformität:

IEC 60947-1, IEC 60947-5-1, IEC 60947-5-5, IEC 60204-1, EN 60947-1, EN 60947-5-1, EN 60947-5-5, EN 60204-1, EN IEC 63000, EN ISO 13850, UL 508, CSA C22.2 No. 14.

⚠ Installation mit Personenschutzfunktion:

Verwenden Sie nur Kontakteinheiten mit dem Symbol ⊕. Der Sicherheits-Kreis wird immer an die **NC-Kontakte** angeschlossen (Öffnerkontakte: .1-.2).

Entspricht folgenden Richtlinien:

Maschinenrichtlinie 2006/42/EG, RoHS Richtlinie 2011/65/EU.

Normenkonforme Zwangsöffnung der Kontakte:

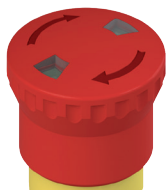
IEC 60947-5-1, EN 60947-5-1.

Eigenschaften gemäß UL

For Use on a Flat Surface of a Type 1, 4X, 12 and 13
 Tightening torque 2.0 Nm

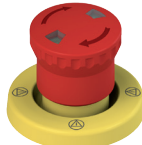
Allgemeine Eigenschaften

Visuelle Signalisierung



Die Not-Halt-Taster mit Zug- oder Drehentriegelung können mit einer mechanischen Statusanzeige ausgestattet werden. Die Statusänderung wird durch den Farbwechsel der Signalisierungsfenster von grün im Ruhezustand zu rot bei Betätigung des Tasters angezeigt.

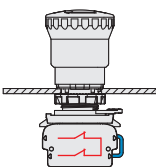
Leuchtring



Der Leuchtring kann in allen Situationen verwendet werden, in denen der Not-Halt-Taster gegenüber anderen Vorrichtungen an der Maschine hervorgehoben werden soll, oder wenn mehrere Pilztaster vorhanden sind, und man einfach nur wissen will, welcher betätigt worden ist. Mit hoher Helligkeit, als Dauer- oder Blinklicht erhältlich.

Schutzart IP67, Personalisierung mit Beschriftungen oder Symbolen auf Anfrage möglich. Details siehe Seite 157.

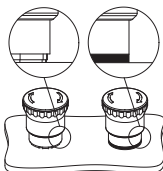
Kontakt mit Selbstüberwachung



Der speziell für Not-Halt-Taster entwickelte selbstüberwachte Kontakt ermöglicht ein hohes Maß an Eigenüberwachung. Eventuelle Anomalien wie beispielsweise die Trennung des Kontakts vom Not-Halt-Taster werden unverzüglich durch das Öffnen des Sicherheits-Kreises angezeigt. Auf diese Weise lassen sich Störungen sofort erkennen, die sonst schwer zu ermitteln wären.

Tatsächlich würde die Trennung eines normalen Öffnerkontaktes vom Pilztaster das Weiterbetreiben der Maschine ermöglichen und den Not-Halt außer Funktion setzen. Details siehe Seite 93.

Formring



Der Formring kann dort verwendet werden, wo es keinen Schildhalter oder andere Vorrichtungen gibt. Er verhindert, dass sich Schmutz zwischen Taster und Schalttafel oder Gehäuse ansammelt. Das ist erforderlich, z.B. in den Bereichen, in denen ein hoher Grad an Sauberkeit und Hygiene gefordert ist.

Schutzart IP67 und IP69K

IP69K
IP67

Diese Geräte wurden für den Einsatz unter rauen Umgebungsbedingungen entwickelt, sind in Schutzart IP67 gemäß EN 60529 ausgeführt und damit gegen zeitweiliges Untertauchen geschützt. Sie können daher in allen Umgebungen eingesetzt werden, die eine maximale Schutzart für das Gehäuse erfordern. Es wurden besondere Maßnahmen getroffen, so dass die Geräte auch in Maschinen verwendet werden können, die mit heißem Strahlwasser unter hohem Druck gereinigt werden. Die Geräte haben sogar die Prüfung mit Strahlwasser bei einem Druck von 100 bar und einer Temperatur von 80°C für die Schutzart IP69K gemäß ISO 20653 bestanden.

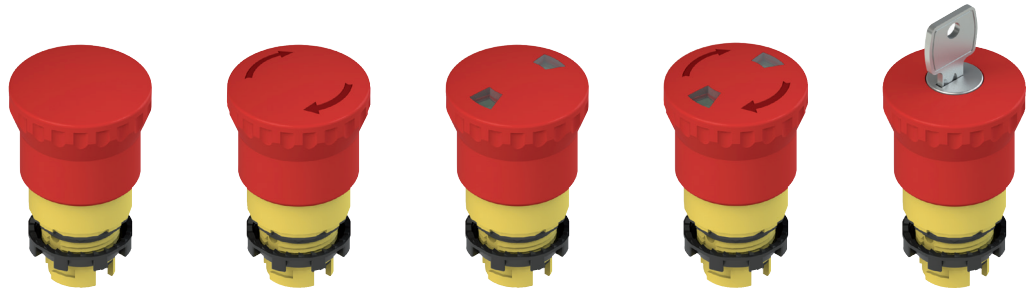
Erweiterter Temperaturbereich





-40°C

Spezielle, zum Einsatz in Bereichen mit Temperaturen von +80°C bis -40°C geeignete Ausführungen sind lieferbar.

Anwendungen in Kühlräumen, Sterilisiergeräten oder anderen Geräten mit sehr niedrigen Umgebungstemperaturen sind daher möglich. Die zur Herstellung dieser Produkte verwendeten speziellen Werkstoffe behalten ihre Eigenschaften auch unter diesen Bedingungen bei und erweitern daher die Installationsmöglichkeiten.

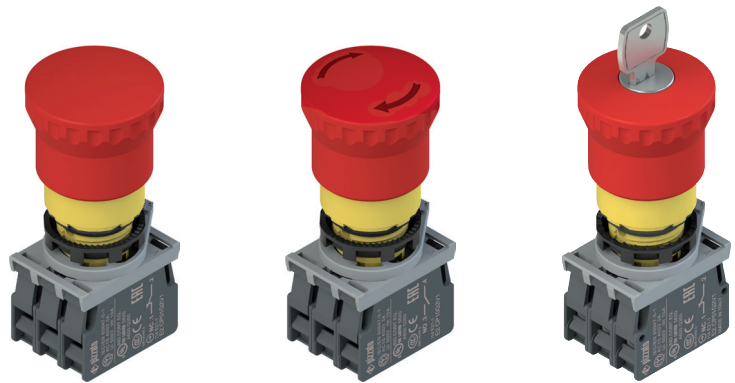
Auswahltabelle Not-Halt-Taster







Farbe von Körper und Betätiger		Push-Pull	Drehensperrung	Push-Pull mit Fenster	Drehensperrung mit Fenster	Hilfsensperrung mit Schloss Schlüsselkodierung 333
		E2 1PEPZ4531	E2 1PERZ4531	E2 1PEPF4531	E2 1PERF4531	E2 1PEBZ4531
		E2 1PEPZ4731	E2 1PERZ4731	E2 1PEPF4731	E2 1PERF4731	E2 1PEBZ4731
		E2 1PEPZ4511	E2 1PERZ4511	-	-	E2 1PEBZ4511
		E2 1PEPZ4551	E2 1PERZ4551	-	-	-

Achtung! Für Sicherheits-Anwendungen nur rote Pilztaster verwenden, Schwarz und Gelb dürfen ausschließlich für Stopp-Funktionen verwendet werden.

Komplette Einheiten mit Not-Halt-Tastern




Farbe von Körper und Betätiger	Kontakte			Push-Pull	Drehensperrung	Entsperrung per Schloss Schlüsselkodierung 333
	Pos. 2	Pos. 3	Pos. 1			
				E2 AC-DXBC1005 E2 1PEPZ4531 + E2 1BAC11 + E2 CP01G2V1	E2 AC-DXBC1006 E2 1PERZ4531 + E2 1BAC11 + E2 CP01G2V1	E2 AC-DXBC1007 E2 1PEBZ4531 + E2 1BAC11 + E2 CP01G2V1
				E2 AC-DXBC1022 E2 1PEPZ4531 + E2 1BAC11 + E2 CP01S2V1	E2 AC-DXBC1023 E2 1PERZ4531 + E2 1BAC11 + E2 CP01S2V1	E2 AC-DXBC1024 E2 1PEBZ4531 + E2 1BAC11 + E2 CP01S2V1
				E2 AC-DXBC1010 E2 1PEPZ4531 + E2 1BAC11 + E2 CP01G2V1 + E2 CP01G2V1	E2 AC-DXBC1002 E2 1PERZ4531 + E2 1BAC11 + E2 CP01G2V1 + E2 CP01G2V1	E2 AC-DXBC1011 E2 1PEBZ4531 + E2 1BAC11 + E2 CP01G2V1 + E2 CP01G2V1
				E2 AC-DXBC1012 E2 1PEPZ4531 + E2 1BAC11 + E2 CP01G2V1 + E2 CP01G2V1 + E2 CP10G2V1	E2 AC-DXBC1000 E2 1PERZ4531 + E2 1BAC11 + E2 CP01G2V1 + E2 CP01G2V1 + E2 CP10G2V1	E2 AC-DXBC1013 E2 1PEBZ4531 + E2 1BAC11 + E2 CP01G2V1 + E2 CP01G2V1 + E2 CP10G2V1

Andere Kombinationen auf Anfrage.

→ Für Eigenschaften von Kontakteinheiten siehe Seite 87.

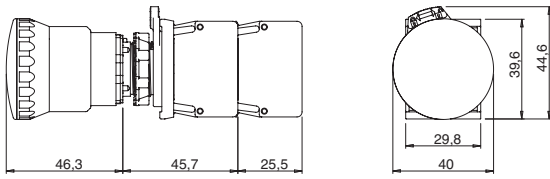
Schlüssel für das Schloss

Artikel	Beschreibung
VE KE1A00-PY333	Schlüssel für das Schloss
	Nur bestellen wenn Sie weitere Schlüssel benötigen. Schlüssel mit Kodierung 333. Andere Kodierungen auf Anfrage.

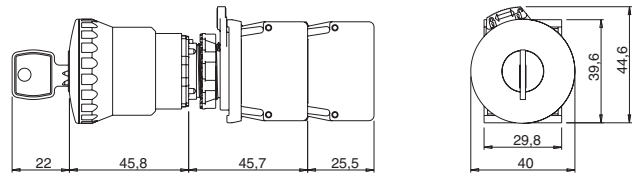
Maßzeichnungen

Alle Maße in den Zeichnungen in mm

Not-Halt-Taster



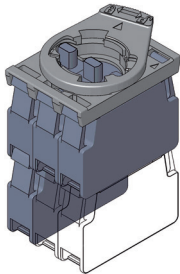
Not-Halt-Taster mit Hilfsentsperrung mit Schloss

→ 2D- und 3D-Dateien abrufbar unter www.pizzato.com

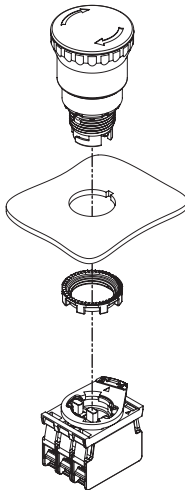
Maximale Anzahl an Kontakteinheiten

3-fach Befestigungsadapter

Not-Halt-Taster E2 •PE•••••1

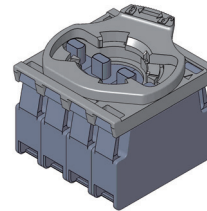


Maximale Anzahl:
4 Kontakteinheiten
2 Ebenen

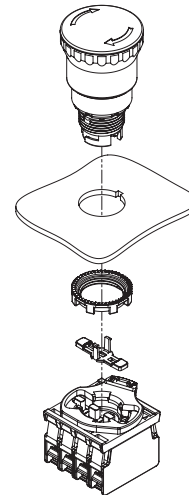


4-fach Befestigungsadapter

Not-Halt-Taster E2 •PE•••••4



Maximale Anzahl:
4 Kontakteinheiten
1 Ebene



Die Montage des Betätigers für Basen mit 4 Steckplätzen muss nach der Befestigung des Tasters erfolgen.



Kontakteinheit



Alternative Einbaulage der Kontakteinheit

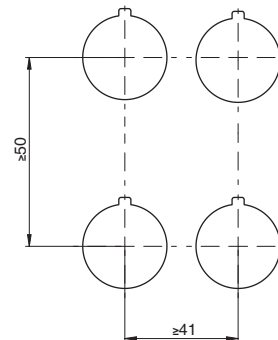
Betätiger für Befestigungsadapter mit 4 Steckplätzen

Verpackungseinheit **10 St.**



Artikel	Beschreibung
VE AS1218	Langer geschlossener Betätiger für Befestigungsadapter mit 4 Steckplätzen. Die Montage muss nach der Befestigung des Tasters erfolgen. Für Taster E2 •PE•••••4.

Einbau-Mindestabstände



Zubehör

→ Weiteres ZUBEHÖR auf Seite 161

Schilder mit profilierter Bohrung

Verpackungseinheit **5 St.**

Passend zu den Geräten E2 •PE•••••.

Gemäß EN ISO 13850.

Um 4 x 90° drehbar.

Auf Anfrage mit Beschriftung in anderen Sprachen.

Verändert die Schutzart IP67 / IP69K des zugehörigen Geräts nicht.

	VE TF32A5700	Schild mit profilierter Bohrung, gelber Ring Ø 60 mm, ohne Beschriftung, gemäß ISO 13850
	VE TF32D5700	Schild mit profilierter Bohrung, gelber Ring Ø 90 mm, ohne Beschriftung, gemäß ISO 13850
	VE TF32A5113	Schild mit profilierter Bohrung, gelber Ring Ø 60 mm, Beschriftung: , gemäß ISO 13850
	VE TF32D5113	Schild mit profilierter Bohrung, gelber Ring Ø 90 mm, Beschriftung: , gemäß ISO 13850
	VE TF32A5101	Schild mit profilierter Bohrung, gelber Ring Ø 60 mm, Beschriftung: STOP EMERGENZA
	VE TF32D5101	Schild mit profilierter Bohrung, gelber Ring Ø 90 mm, Beschriftung: STOP EMERGENZA
	VE TF32A5102	Schild mit profilierter Bohrung, gelber Ring Ø 60 mm, Beschriftung: EMERGENZA STOP
	VE TF32D5102	Schild mit profilierter Bohrung, gelber Ring Ø 90 mm, Beschriftung: EMERGENZA STOP
	VE TF32A5109	Schild mit profilierter Bohrung, gelber Ring Ø 60 mm, Beschriftung: STOP STOP STOP STOP
	VE TF32D5109	Schild mit profilierter Bohrung, gelber Ring Ø 90 mm, Beschriftung: STOP STOP STOP STOP
	VE TF32A5120	Schild mit profilierter Bohrung, gelber Ring Ø 60 mm, Beschriftung: STOP EMERGENZA ARRET D'URGENCE NOT AUS EMERGENCY STOP
	VE TF32D5120	Schild mit profilierter Bohrung, gelber Ring Ø 90 mm, Beschriftung: STOP EMERGENZA ARRET D'URGENCE NOT AUS EMERGENCY STOP
	VE TF32G5700	Schild mit profilierter Bohrung, gelb, rechteckig 30x60 mm, ohne Beschriftung, gemäß ISO 13850
	VE TF32G5121	Schild mit profilierter Bohrung, gelb, rechteckig 30x60 mm, Beschriftung , gemäß ISO 13850
	VE TF32G5103	Schild mit profilierter Bohrung, gelb, rechteckig 30x60 mm, Beschriftung STOP
	VE TF32G5110	Schild mit profilierter Bohrung, gelb, rechteckig 30x60 mm, Beschriftung STOP

Leuchtring



Gelber Leuchtring, Ø 60 mm.
Eigenschaften auf Seite 157.