

# DEUBLIN

## Serie Hybrid-Mehrkanal bis 10-Wege für verschiedene Medien

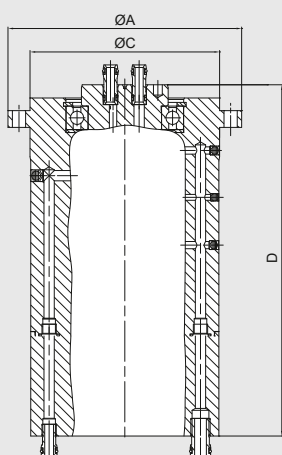
- Unabhängige Kanäle für Anwendungen wie Spannen/Lösen, Werkstückfassung, Kühlen und Anlagekontrolle
- Kombination aus verschiedenen Dichtungstechnologien für kompakte Bauweise, hohe Drücke bei Hydraulik- und KSS-Anwendungen und hohem Durchfluss
- Auf die Medien speziell abgestimmte Dichtungstechniken für niedrige Temperaturentwicklung und lange Lebensdauer
- Verschiedene Einbauausführungen für einfache und schnelle Installation durch Mediensteckverbindungen (Deublin Tubes)



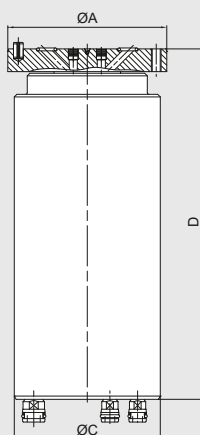
### Betriebsdaten

|                   |                      |           |
|-------------------|----------------------|-----------|
| Max. Drehzahl     | siehe Tabelle        |           |
| Max. Druck        |                      |           |
| Hydraulik         | bis 200 bar          | 2,900 psi |
| Kühlwasser        | bis 6 bar            | 87 psi    |
| Kühlschmiermittel | bis 140 bar          | 2,030 psi |
| Luft, MMS         | bis 10 bar           | 145 psi   |
| Vakuum            | bis 0,07 bar absolut | 1.015 psi |
| Max. Temperatur   | 71 °C                | 160 °F    |

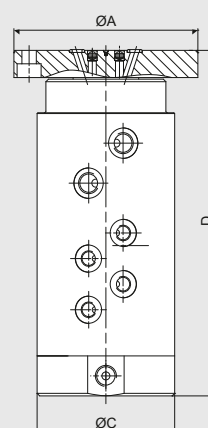
**Gehäusegetragen  
Axiale Anbindung 1**



**Rotorgetragen  
Axiale Anbindung 2**



**Rotorgetragen  
Radiale Anbindung 3**



| Kanäle | Anbindung | Bestell-Nummer | Max. Drehzahl [min <sup>-1</sup> ] | Medium   | D Gesamt-länge | C Gesamt Ø | A Ø Flansch |
|--------|-----------|----------------|------------------------------------|--|----------------|------------|-------------|
| 3      | 1         | SP0561         | 250                                | 2x Hydraulik, 1x Druckluft                             | 239            | 128        | 159         |
| 4      | 2         | SP0653         | 1.200                              | 4x Druckluft im Stillstand                             | 157            | 90         | 98 f7       |
| 4      | 2         | SP0653         | 1.200                              | 4x Druckluft im Stillstand                             | 157            | 90         | 98 g7       |
| 5      | 2         | SP0664         | 2.500                              | 3x Hydraulik, 2x Druckluft                             | 245            | 110        | 132 g7      |
| 5      | 3         | SP0930         | 6.000                              | 3x Hydraulik, 2x Druckluft                             | 189            | 88         | 58          |
| 6      | 2         | SP0501         | 600                                | 3x Hydraulik, 3x Druckluft im Stillstand               | 205            | 90         | 98 f7       |
| 6      | 1         | SP0668         | 5.000                              | 2x Hydraulik, 2x Kühlwasser, 1x Luft, 1x KSS           | 347            | 89         | 86 f7       |
| 6      | 3         | 2507G-F132M    | 500                                | 4x Hydraulik, 2x Druckluft                             | 238            | 110        | 132 g6      |
| 7      | 1         | SP0856         | 20                                 | 4x Hydraulik, 2x Druckluft, 1x Vakuum                  | 239            | 128        | 159         |
| 7      | 1         | 2507Z-Q059M    | 500                                | 2x Hydraulik, 3x Druckluft, 2x Vakuum                  | 239            | 128        | 159         |
| 10     | 1         | SP0721         | 20                                 | 8x Hydraulik, 2x Druckluft                             | 239            | 128        | 159         |
| 10     | 3         | 2510G-F132M    | 800                                | 4x Hydraulik, 5x Druckluft im Stillstand, 1x Druckluft | 287            | 110        | 132 g6      |