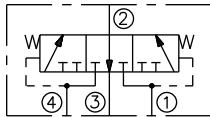




- Branchenübliche Einbaubohrungen: -04, -08, -10, -12, -16, -20 und -42
- Vorgesteuerte oder manuell betätigte Wege- oder Logikventile erlauben eine flexible Auslegung der hydraulischen Schaltungen und optimieren die Leistungsfähigkeit
- Vorgesteuerte 4/3-Proportional-Wegeventile für Volumenströme bis 170 l/min
- Gehärtete Präzisionsschieber und -Käfige für lange Lebensdauer und geringe Leckage

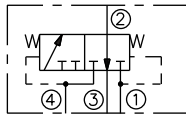
Wegeventile

Ventil zur Bremslüftung



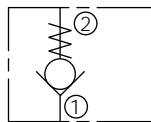
Modell	Betriebsdruck bar	Volumenstrom l/min
BV10-40	240	8

3/2-Wegeventil zur Bremslüftung



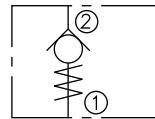
Modell	Betriebsdruck bar	Volumenstrom l/min
BV10-42	240	8

Rückschlagventil



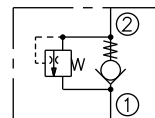
Modell	Betriebsdruck bar	Volumenstrom l/min
CV04-20	240	5
CV04-B20	240	5
HCV06-20	350	19
CV08-20	240	30
HCV08-20	350	30
CV10-20	240	75
CV50-20	345	57
CV12-20	240	95
HCV12-20	350	95
CV16-20	240	151
HCV16-20	350	151
CV42-M20	240	378
HCV42-M20	350	303

Rückschlagventil



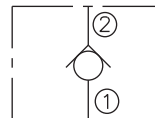
Modell	Betriebsdruck bar	Volumenstrom l/min
CV08-21	240	30
CV12-21	240	114
CV10-24	240	57

Rückschlagventil



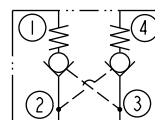
Modell	Betriebsdruck bar	Volumenstrom l/min
CV10-28	240	45

Rückschlagventileinsatz



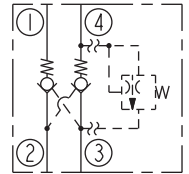
Modell	Betriebsdruck bar	Volumenstrom l/min
CVD08	250	1,9
CVD10	250	1,9

Beidseitig entsperbares Rückschlagventil



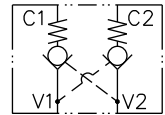
Modell	Betriebsdruck bar	Volumenstrom l/min
DC08-40	240	19

Beidseitig entsperbares Rückschlagventil



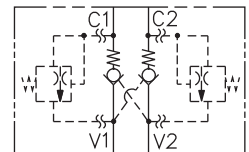
Modell	Betriebsdruck bar	Volumenstrom l/min
DC10-40	240	30

Beidseitig entsperbares Rückschlagventil mit Thermodruckbegrenzungsventil



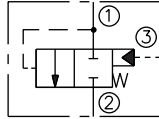
Modell	Betriebsdruck bar	Volumenstrom l/min
DCV08	240	30

Beidseitig entsperbares Rückschlagventil mit Thermodruckbegrenzungsventil



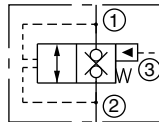
Modell	Betriebsdruck bar	Volumenstrom l/min
DCV10	240	76

**Extern vorgesteuertes
2/2-Wege-Logikelement,
Schieberbauweise**



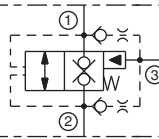
Modell	Betriebsdruck bar	Volumenstrom l/min
EP08-35	345	38
EP10-S35	345	76
EP12-S35	345	151
EP16-S35	240	189
HEP16-S35	350	190
EP20-S35	345	379
HEP42-S35	350	379

**Extern vorgesteuertes
2/2-Wege-Logikelement,
Sitzbauweise**



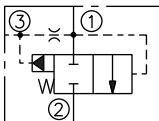
Modell	Betriebsdruck bar	Volumenstrom l/min
EP10-S38	350	114
EP20-S38	240	303
HEP42-S38	350	284

**Extern vorgesteuertes
2/2-Wege-Logikelement,
Sitzbauweise**



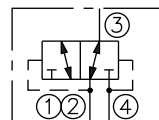
Modell	Betriebsdruck bar	Volumenstrom l/min
EP20-S39	240	285
HEP42-S39	350	284

**Logikelement in
Schieberbauweise, mit
Federraumentlastung**



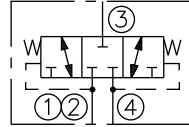
Modell	Betriebsdruck bar	Volumenstrom l/min
EV58-34	345	38
EV10-S34	345	76
EV12-S34	345	151
EV16-S34	240	189
HEV16-S34	350	190
EV20-S34	345	379
HEV42-S34	350	379

**3/2-Wege-Spülventil,
Schieberbauweise,
federlos**



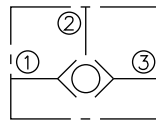
Modell	Betriebsdruck bar	Volumenstrom l/min
HS10-42	207	38
HS50-42	207	38
HS52-42	345	45

**3/3-Wege-Spülventil,
Schieberbauweise**



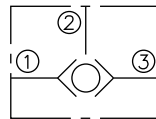
Modell	Betriebsdruck bar	Volumenstrom l/min
HS50-43	345	132
HS52-43	345	113

**Kugelwechselventil,
Einschraubpatrone**



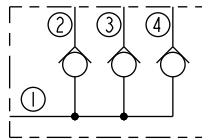
Modell	Betriebsdruck bar	Volumenstrom l/min
LS04-B30	240	5
HLS06-B30	350	8

Kugelwechselventil



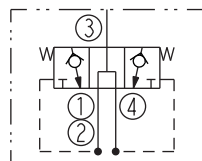
Modell	Betriebsdruck bar	Volumenstrom l/min
HLS06-30	350	8
LS08-30	240	19
LS10-30	240	30
LS50-30	345	30

Wechselventil



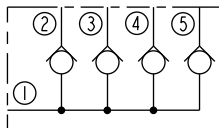
Modell	Betriebsdruck bar	Volumenstrom l/min
LS10-40	240	1,9

**Wechselventil
invertiert, Sitzbauweise**



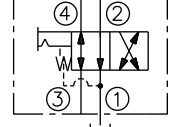
Modell	Betriebsdruck bar	Volumenstrom l/min
LS10-41	240	15

Wechselventil



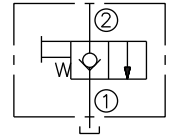
Modell	Betriebsdruck bar	Volumenstrom l/min
LS10-50	240	1,9

**4/2-Wegeventil,
manuelle Betätigung
durch Schieben, mit
Federrückstellung**



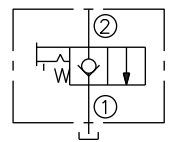
Modell	Betriebsdruck bar	Volumenstrom l/min
MD10-40	207	38

**2/2-Wegeventil,
manuelle Betätigung
durch Ziehen, mit
Federrückstellung**



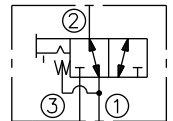
Modell	Betriebsdruck bar	Volumenstrom l/min
MP08-20	207	53
MP10-20	207	57

**2/2-Wegeventil,
manuelle Betätigung
durch Ziehen, mit Raste**



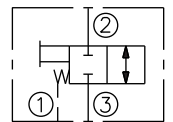
Modell	Betriebsdruck bar	Volumenstrom l/min
MP10-22	207	57

**3/2-Wegeventil,
manuelle Betätigung
durch Ziehen, mit
positiver Überdeckung**



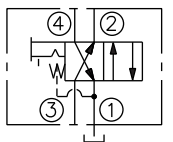
Modell	Betriebsdruck bar	Volumenstrom l/min
MP08-30	240	25
MP58-30	345	25

**2/2-Wegeventil,
manuelle Betätigung
durch Ziehen, mit
Federrückstellung und
Federraumentlastung**



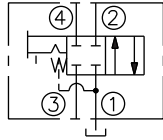
Modell	Betriebsdruck bar	Volumenstrom l/min
MP08-34	240	38

**4/2-Wegeventil,
manuelle Betätigung
durch Ziehen, mit
Federrückstellung und
negativer Überdeckung**



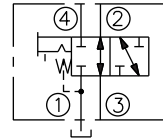
Modell	Betriebsdruck bar	Volumenstrom l/min
MP08-40	240	12
MP10-40	207	22

4/2-Wegeventil, manuelle Betätigung durch Ziehen, mit Federrückstellung und positiver Überdeckung



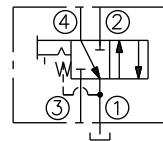
Modell	Betriebsdruck bar	Volumenstrom l/min
MP08-41	240	12
MP10-41	207	12

4/2-Wegeventil, manuelle Betätigung durch Ziehen, mit Federrückstellung und positiver Überdeckung



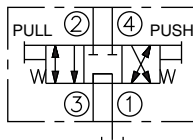
Modell	Betriebsdruck bar	Volumenstrom l/min
MP10-42	207	12

4/2-Wegeventil, manuelle Betätigung durch Ziehen, mit Federrückstellung und negativer Überdeckung



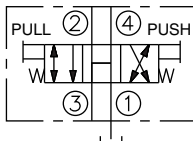
Modell	Betriebsdruck bar	Volumenstrom l/min
MP10-43	207	12

4/3-Wegeventil, manuelle Betätigung durch Ziehen/Drücken, Mittelstellung 3 nach 1



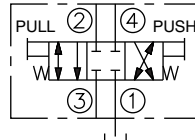
Modell	Betriebsdruck bar	Volumenstrom l/min
MP10-47A	207	15

4/3-Wegeventil, manuelle Betätigung durch Ziehen/Drücken, Mittelstellung geöffnet



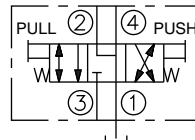
Modell	Betriebsdruck bar	Volumenstrom l/min
MP10-47B	207	11

4/3-Wegeventil, manuelle Betätigung durch Ziehen/Drücken, Mittelstellung geschlossen



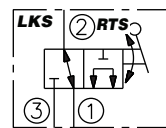
Modell	Betriebsdruck bar	Volumenstrom l/min
MP10-47C	207	23

4/3-Wegeventil, manuelle Betätigung durch Ziehen/Drücken, Mittelstellung 2 + 4 nach 1



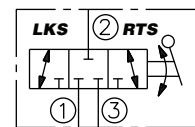
Modell	Betriebsdruck bar	Volumenstrom l/min
MP10-47D	207	23

3/2-Drehschiebventil, manuell zu betätigen, mit positiver Überdeckung



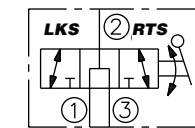
Modell	Betriebsdruck bar	Volumenstrom l/min
MR10-31	240	38

3/3-Drehschiebventil, manuell zu betätigen, Mittelstellung geschlossen



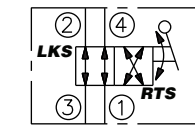
Modell	Betriebsdruck bar	Volumenstrom l/min
MR10-37A	240	38

3/3-Drehschiebventil, manuell zu betätigen, Mittelstellung geöffnet



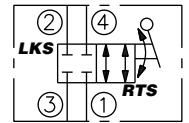
Modell	Betriebsdruck bar	Volumenstrom l/min
MR10-37B	240	38

4/2-Drehschiebventil, manuell zu betätigen, mit positiver Überdeckung



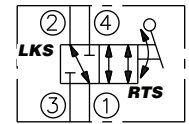
Modell	Betriebsdruck bar	Volumenstrom l/min
MR10-40	240	11

4/2-Drehschiebventil, manuell zu betätigen, mit positiver Überdeckung



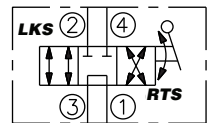
Modell	Betriebsdruck bar	Volumenstrom l/min
MR10-41	240	11

4/2-Drehschiebventil, manuell zu betätigen, mit negativer Überdeckung, Anschluss 4 gesperrt



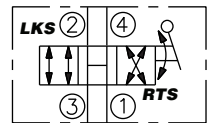
Modell	Betriebsdruck bar	Volumenstrom l/min
MR10-43	240	11

4/3-Drehschiebventil, manuell zu betätigen, Mittelstellung 3 nach 1



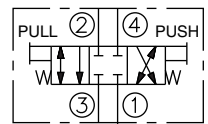
Modell	Betriebsdruck bar	Volumenstrom l/min
MR10-47A	240	11

4/3-Drehschiebventil, manuell zu betätigen, Mittelstellung geöffnet



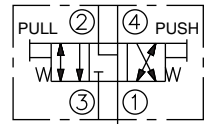
Modell	Betriebsdruck bar	Volumenstrom l/min
MR10-47B	240	11

4/3-Drehschiebventil, manuell zu betätigen, Mittelstellung geschlossen



Modell	Betriebsdruck bar	Volumenstrom l/min
MR10-47C	240	11

4/3-Drehschiebventil, manuell zu betätigen, Mittelstellung 2+4 nach 1

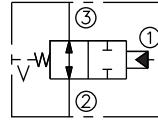


Modell	Betriebsdruck bar	Volumenstrom l/min
MR10-47D	240	11

LKS

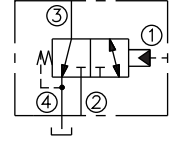
RTS

Vorgesteuertes 2/2-Wegeventil, Schieberbauweise, stromlos geöffnet, mit externer Federraumentlastung



Modell	Betriebsdruck bar	Volumenstrom l/min
PD10-30	240	38
PD12-30	240	113

Vorgesteuertes 3/2-Wegeventil, Schieberbauweise, mit interner Federraumentlastung und negativer Überdeckung

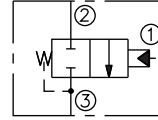


Modell	Betriebsdruck bar	Volumenstrom l/min
PD10-41	240	45
PD12-41	240	113
PD16-41	240	189
PD42-M41	345	265

LKS

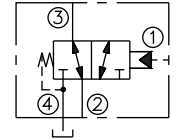
RTS

Vorgesteuertes 2/2-Wegeventil, Schieberbauweise, stromlos geschlossen, mit interner Federraumentlastung



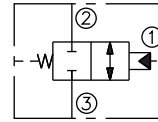
Modell	Betriebsdruck bar	Volumenstrom l/min
PD10-32	240	38
PD12-32	240	113

Vorgesteuertes 3/2-Wegeventil, Schieberbauweise, mit interner Federraumentlastung und negativer Überdeckung



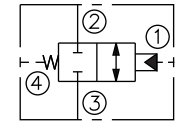
Modell	Betriebsdruck bar	Volumenstrom l/min
PD10-42	240	38
PD12-42	240	113
PD16-42	240	189
PD42-M42	345	265

Vorgesteuertes 2/2-Wegeventil, Schieberbauweise, stromlos geschlossen, mit externer Federraumentlastung



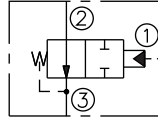
Modell	Betriebsdruck bar	Volumenstrom l/min
PD10-34	240	38
PD12-34	240	113

Vorgesteuertes 2/2-Wege-Wegeventil, Schieberbauweise, stromlos geschlossen



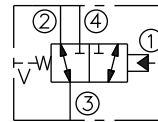
Modell	Betriebsdruck bar	Volumenstrom l/min
PD10-44	240	32
PD12-44	240	113
PD16-44	240	189
HPD42-M44	350	265

Vorgesteuertes 2/2-Wegeventil, Schieberbauweise, stromlos geschlossen, mit interner Federraumentlastung



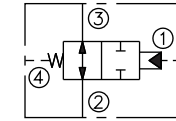
Modell	Betriebsdruck bar	Volumenstrom l/min
PD10-35	240	38
PD12-35	240	113

Vorgesteuertes 3/2-Wegeventil, Schieberbauweise, mit externer Federraumentlastung



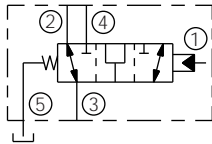
Modell	Betriebsdruck bar	Volumenstrom l/min
PD10-40	240	38
PD12-40	240	113
PD16-40	240	170
PD42-M40	345	265

Vorgesteuertes 2/2-Wegeventil, Schieberbauweise, stromlos geöffnet



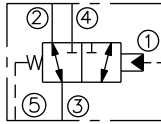
Modell	Betriebsdruck bar	Volumenstrom l/min
PD10-45	240	45
PD12-45	240	113
PD16-45	240	189
PD42-M45	345	265
HPD42-M45	350	265

Vorgesteuertes 3/2-Wegeventil, magnetbetätigt, Schieberbauweise, mit negativer Überdeckung



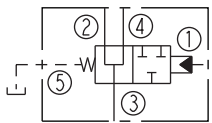
Modell	Betriebsdruck bar	Volumenstrom l/min
PD10-S0	240	38

Vorgesteuertes 3/2-Wegeventil, magnetbetätigt, Schieberbauweise, mit negativer Überdeckung



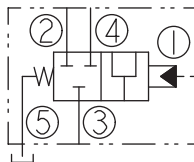
Modell	Betriebsdruck bar	Volumenstrom l/min
PD12-S50	240	95
HPD16-S50	350	151
PD16-S50	240	170
PD42-S50	345	265
HPD42-S50	350	265

Vorgesteuertes 3/2-Wegeventil, magnetbetätigt, Schieberbauweise



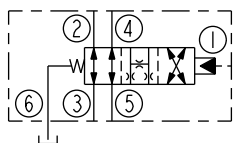
Modell	Betriebsdruck bar	Volumenstrom l/min
PD10-S1	240	45
HPD16-S51	350	151
PD16-S51	240	151
HPD42-S51	240	246

Vorgesteuertes 3/2-Wegeventil, Schieberbauweise



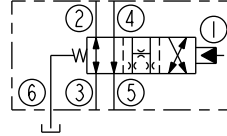
Modell	Betriebsdruck bar	Volumenstrom l/min
HPD16-S52	350	151
HPD42-S52	350	265

Vorgesteuertes 4/2-Wegeventil, Schieberbauweise, mit negativer Überdeckung



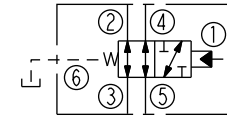
Modell	Betriebsdruck bar	Volumenstrom l/min
PD12-S60N	345	56

Vorgesteuertes 4/2-Wegeventil, Schieberbauweise, mit negativer Überdeckung



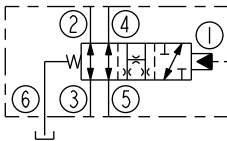
Modell	Betriebsdruck bar	Volumenstrom l/min
PD16-S60N	240	95
PD42-S60N	324	189

Vorgesteuertes 4/2-Wegeventil, Schieberbauweise



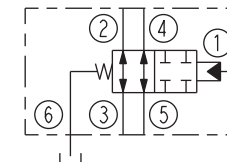
Modell	Betriebsdruck bar	Volumenstrom l/min
HPD42-S61	350	189

Vorgesteuertes 4/2-Wegeventil, Schieberbauweise, mit negativer Überdeckung



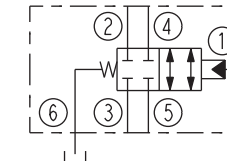
Modell	Betriebsdruck bar	Volumenstrom l/min
PD12-S61N	240	56
PD16-S61N	240	151

Vorgesteuertes 4/2-Wegeventil, Schieberbauweise



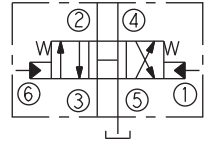
Modell	Betriebsdruck bar	Volumenstrom l/min
PD10-S62	250	53
HPD42-S62	350	189

Vorgesteuertes 4/2-Wegeventil, Schieberbauweise



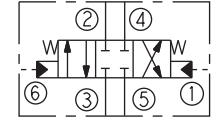
Modell	Betriebsdruck bar	Volumenstrom l/min
PD16-S63	240	151
HPD42-S63	350	189

Vorgesteuertes 4/3-Wegeventil, Schieberbauweise, Mittelstellung geöffnet



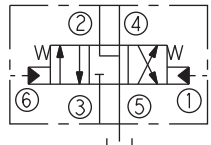
Modell	Betriebsdruck bar	Volumenstrom l/min
PD42-S67B	324	189

Vorgesteuertes 4/3-Wegeventil, Schieberbauweise, Mittelstellung geschlossen



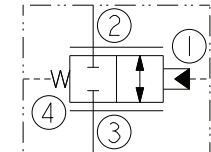
Modell	Betriebsdruck bar	Volumenstrom l/min
PD16-S67C	240	95
HPD16-S67C	350	95
HPD42-S67C	350	189

Vorgesteuertes 4/3-Wegeventil, Schieberbauweise, Mittelstellung 2+4 nach 5



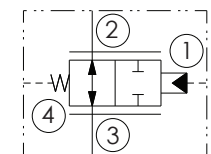
Modell	Betriebsdruck bar	Volumenstrom l/min
PD16-S67D	240	95
HPD16-S67D	350	95
HPD42-S67D	350	189

Vorgesteuertes 2/2-Wegeventil, Schieberbauweise



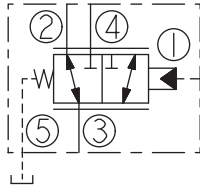
Modell	Betriebsdruck bar	Volumenstrom l/min
HPE42-M44	350	170

Vorgesteuertes 2/2-Wegeventil, Schieberbauweise



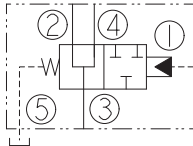
Modell	Betriebsdruck bar	Volumenstrom l/min
HPE42-M45	350	170

**Vorgesteuertes
3/2-Wegeventil,
Schieberbauweise**



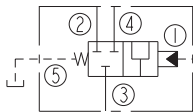
Modell	Betriebsdruck bar	Volumenstrom l/min
HPE42-S50	350	170

**Vorgesteuertes
3/2-Wegeventil,
Schieberbauweise**



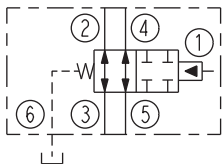
Modell	Betriebsdruck bar	Volumenstrom l/min
HPE42-S51	350	170

**Vorgesteuertes
3/2-Wegeventil,
Schieberbauweise**



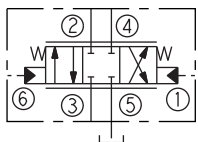
Modell	Betriebsdruck bar	Volumenstrom l/min
HPE42-S52	350	170

**Vorgesteuertes
4/2-Wegeventil,
Schieberbauweise**



Modell	Betriebsdruck bar	Volumenstrom l/min
HPE42-S62	350	170

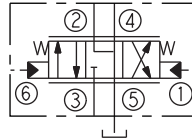
**Vorgesteuertes
4/3-Proportional-
Wegeventil,
Schieberbauweise,
Mittelstellung
geschlossen**



US-Patent 6,554,014

Modell	Betriebsdruck bar	Volumenstrom l/min
PE12-S67C	345	45
HPE16-S67C	350	95
PE16-S67C	345	90
HPE42-S67C	350	170
PE42-S67C	345	170

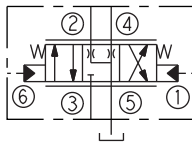
**Vorgesteuertes
4/3-Proportional-
Wegeventil,
Schieberbauweise,
Mittelstellung 2+4
nach 5**



US-Patent 6,554,014

Modell	Betriebsdruck bar	Volumenstrom l/min
PE12-S67D	345	45
HPE16-S67D	350	95
PE16-S67D	345	90
PE42-S67D	345	170
HPE42-S67D	350	170

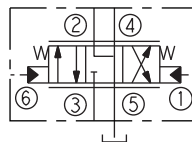
**Vorgesteuertes
4/3-Proportional-
Wegeventil,
Schieberbauweise,
Mittelstellung 2+4
nach 5**



US-Patent 6,554,014

Modell	Betriebsdruck bar	Volumenstrom l/min
PE12-S67H	345	45
HPE16-S67H	350	95
PE16-S67H	345	90
PE42-S67H	345	170
HPE42-S67H	350	170

**Vorgesteuertes
4/3-Proportional-
Wegeventil,
Schieberbauweise,
Mittelstellung 2+4
nach 5**



US-Patent 6,554,014

Modell	Betriebsdruck bar	Volumenstrom l/min
PE12-S67K	345	45
HPE16-S67K	350	95
PE16-S67K	345	90
PE42-S67K	345	170
HPE42-S67K	345	170