

Edelstahl-Minizylinder Serie 94 und 95

Einfach-, doppeltwirkend

Cetop RP52-P DIN/ISO 6432

Serie 94 (ø 16, 20, 25mm): Magnetversion

Serie 95 (ø 25mm): Magnetversion mit Endlagendämpfung

» ISO/DIN 6432

» Rostfreier Stahl 1.4401



Die Edelstahlzylinder der Serie 94 und 95 entsprechen der DIN/ISO 6432. Sie sind z.B. für den Einsatz in der chemischen und Pharmaindustrie, Medizin- und Nukleartechnik, der Lebensmittel- und Verpackungsindustrie geeignet.

Die Zylinder sind mit einem Permanentmagneten zur berührungslosen Abtastung ausgerüstet. Die Zylinder der Serie 94 und 95 verfügen zusätzlich zu den Anlaufscheiben noch über eine einstellbare Endlagendämpfung.

ALLGEMEINE KENNGRÖSSEN

Bauart	Eingerollte Köpfe
Funktion	Einfach-, doppeltwirkend
Werkstoffe	Köpfe und Kolbenstange in rostfreiem Stahl 1.4401, Dichtungen NBR Serie 94: Rohr in rostfreiem Stahl AISI 304 Serie 95: Rohr in rostfreiem Stahl 1.4401,
Befestigungsart	Am Kopf, Flansch, Fußbefestigung, Gegenlager
Hub min - max	10 ÷ 500 mm
Umgebungstemperatur	0°C - 80°C (getrocknete Luft - 20°C)
Sonderausführungen	Für chemische Anwendungen und hohe Temperaturen
Betriebsdruck	1 ÷ 10 bar
Geschwindigkeit	10 ÷ 1000 mm/sec (ohne Last)
Medium	Gefilterte, ölfreie Luft*

* Im Falle von geölter Luft empfehlen wir die Verwendung von Öl ISOVG32 und die Schmierung nie zu unterbrechen.

Zylinderkräfte/Luftverbrauch: siehe ANHANG 3.03+3.04; Zuordnung Sensoren: siehe Seite 1/9.20 02

STANDARDHÜBE ZYLINDER SERIE 94 UND 95

- = einfachwirkend
- ✕ = doppeltwirkend

STANDARDHÜBE		10	25	40	50	80	100	125	160	200	250	300	320	400	500
Serie	Ø														
94	16	●✕	●✕	●✕	●✕	✕	✕	✕	✕	✕					
94	20	●✕	●✕	●✕	●✕	✕	✕	✕	✕	✕	✕	✕			
94	25	●✕	●✕	●✕	●✕	✕	✕	✕	✕	✕	✕	✕	✕	✕	✕
95	25	✕	✕	✕	✕	✕	✕	✕	✕	✕	✕	✕	✕	✕	✕

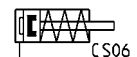
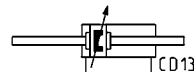
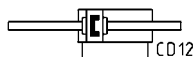
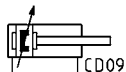
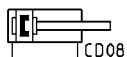
MODELLBEZEICHNUNG

94	N	2	A	16	A	100	
----	---	---	---	----	---	-----	--

94	SERIE 94 Magnetversion, mechanische Dämpfung 95 Magnetversion, einstellbare Dämpfung	
N	BAUREIHE N = Standard	
2	BETRIEBSART 1 = einfachwirkend 2 = doppeltwirkend 3 = doppeltwirkend, durchgehende Kolbenstange	PNEUMATIKSYMBOLE CS06 (S. 94) CD08 (S. 94) - CD09 (S. 95) CD12 (S. 94) - CD13 (S. 95)
A	WERKSTOFFE A = Edelstahl 1.4401, Dichtungen NBR V = Edelstahl 1.4401, Dichtungen FKM	
16	KOLBENDURCHMESSER (ø) 16 = 16 mm 20 = 20 mm 25 = 25 mm	
A	BEFESTIGUNGSART A = Standard mit Kolbenstangenmutter U	
100	HUB (siehe Tabelle)	
V	V = Kolbenstangendichtung in FKM	

PNEUMATIKSYMBOLE

Pneumatiksymbole entsprechend der Modellbezeichnung.



ZYLINDER SERIE 94 UND 95

1

ANTREIBEN



Fußbefestigung Mod. B



Flanschbefestigung Mod. E



Schwenkgelenk Mod. I



Gabelkopf Mod. G-94/90



Gelenkauge Mod. GA-94/90



Kolbenstangenmutter Mod. U-94/90



Überwurfmutter Mod. V-94+U-90 Mod. U-90

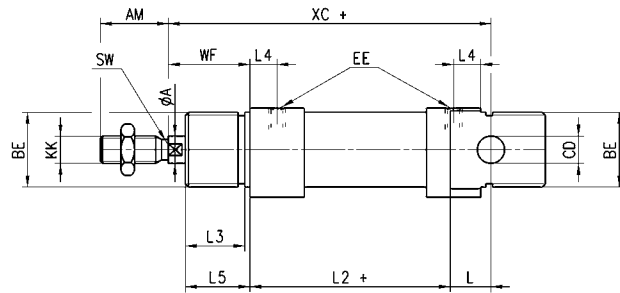
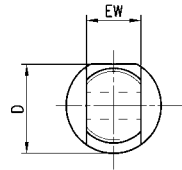


Alle Zubehörteile werden unmontiert geliefert, außer Kolbenstangenmutter Mod. U.

Zylinder Serie 94 und 95



+ Hub



PRODUKTÜBERSICHT

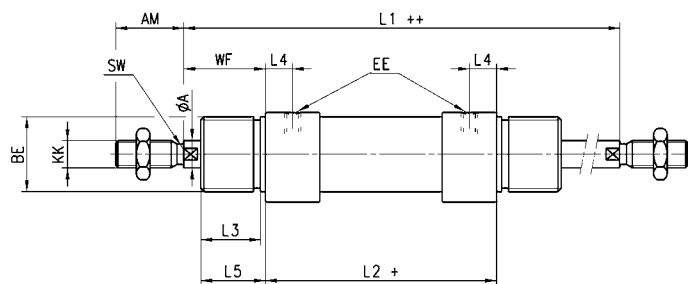
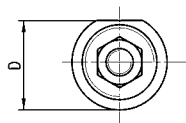
Mod.	Ø	A	AM	BE	CD	D	EE	EW	KK	L	L2	L3	L4	L5	SW	WF	XC
94	16	6	16	M16x1,5	6	21,2	M5	12	M6	9	56	14	5,5	15	5	22	82
94	20	8	20	M22x1,5	8	26,2	G1/8	16	M8	12	68	17,5	8	19	7	24	95
94-95	25	10	22	M22x1,5	8	32,5	G1/8	16	M10x1,25	12	69	18,5	7,5	20	8	28	104

Zylinder Serie 94 und 95

Durchgehende Kolbenstange



+ Hub



PRODUKTÜBERSICHT

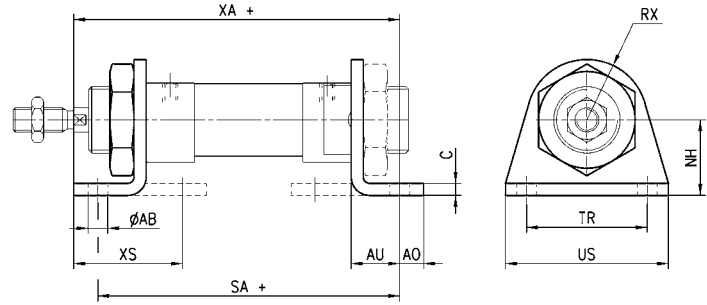
Mod.	Ø	A	AM	BE	D	EE	KK	L1	L2	L3	L4	L5	SW	WF
94	16	6	16	M16x1,5	21,2	M5	M6	100	56	14	5,5	15	5	22
94	20	8	20	M22x1,5	26,2	G1/8	M8	116	68	17,5	8	19	7	24
94-95	25	10	22	M22x1,5	32,5	G1/8	M10x1,25	125	69	18,5	7,5	20	8	28

Fußbefestigung Mod. B

Werkstoff: Edelstahl 1.4301
 Lieferumfang:
 2 Fußbefestigungen
 1 Überwurfmutter



+ Hub


PRODUKTÜBERSICHT

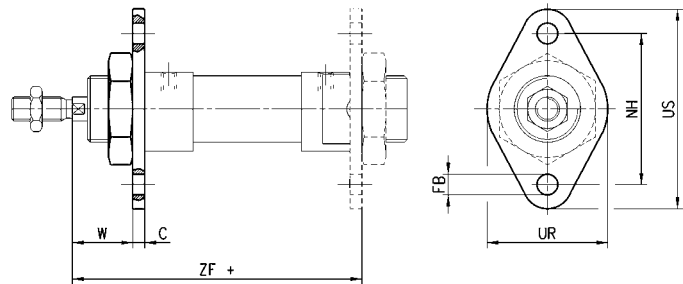
Mod.	∅	AB	AO	AU	C	NH	RX	SA	TR	US	XA	XS
B-94-12-16	16	5,5	6	13	3	20	13	82	32	42	91	32
B-94-20-25	20	6,6	8	16	4	25	20	100	40	54	108	36
B-94-20-25	25	6,6	8	16	4	25	20	101	40	54	113	40

Flanschbefestigung Mod. E

Werkstoff: Edelstahl 1.4301
 Lieferumfang:
 1 Flansch



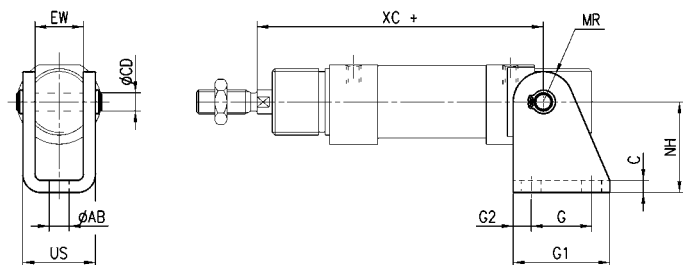
+ Hub


PRODUKTÜBERSICHT

Mod.	∅	C	FB	TF	UF	UR	W	ZF
E-94-12-16	16	3	5,5	40	53	30	19	81
E-94-20-25	20	4	6,6	50	66	40	20	96
E-94-20-25	25	4	6,6	50	66	40	24	101

Schwenkgelenk Mod. I

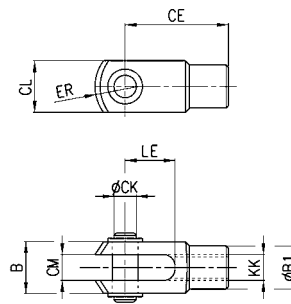
Werkstoff: Edelstahl 1.4301
 Lieferumfang:
 1 Schwenkgelenk
 1 Madenschraube
 2 Seegerringe


PRODUKTÜBERSICHT

Mod.	∅	AB	C	CD	EW	G	G1	G2	MR	NH	US	XC+
I-94-12-16	16	5,5	3	6	12	15	25	5	7	27	18,1	82
I-94-20-25	20	6,6	4	8	16	20	32	6	10	30	24,1	95
I-94-20-25	25	6,6	4	8	16	20	32	6	10	30	24,1	104

Gabelkopf Mod. G-94/90

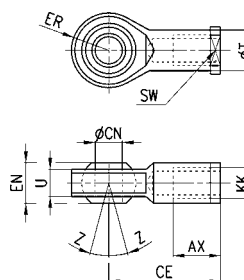
ISO 8140
Werkstoff: Edelstahl 1.4301



PRODUKTÜBERSICHT										
Mod.	CK	LE	KK	CM	ER	CE	CL	B	B1	
G-94-12-16	6	12	M6x1	6	7	24	12	16	10	
G-94-20	8	16	M8x1,25	8	10	32	16	22	14	
G-90-25-32	10	20	M10x1,25	10	12	40	20	26	18	

Gelenkauge Mod. GA-94/90

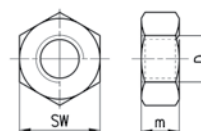
ISO 8139
Werkstoff: Edelstahl 1.4301



PRODUKTÜBERSICHT										
Mod.	CN	U	EN	ER	AX	CE	KK	T	Z	SW
GA-94-12-16	6	7	9	10	12	30	M6x1	10	6,5	11
GA-94-20	8	9	12	12	16	36	M8x1,25	12,5	6,5	14
GA-90-32	10	10,5	14	14	20	43	M10x1,25	15	6,5	17

Kolbenstangenmutter Mod. U-94/90

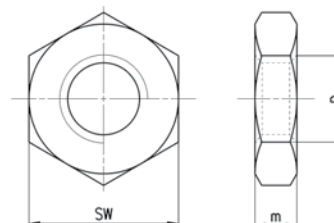
UNI 5589
Werkstoff: Edelstahl 1.4301



PRODUKTÜBERSICHT			
Mod.	D	m	SW
U-94-12-16	M6x1	4	10
U-94-20	M8x1,25	5	13
U-90-25-32	M10x1,25	6	17

Überwurfmutter Mod. V-94... und Mod. U-90

Werkstoff: Edelstahl 1.4301



PRODUKTÜBERSICHT				
Mod.	ϕ	D	m	SW
U-90-50-63	12-16	M16x1,5	8	24
V-94-20-25	20-25	M22x1,5	10	32